

令和6年度学校基本調査速報について

統計法に基づく令和6年度学校基本調査について、杉並区立学校分の調査結果の速報を報告する。

1 学校基本調査の目的等

- (1) 根拠
統計法第2条第4項第3号に定める「総務大臣が指定する基幹統計」を作成するため、文部科学大臣が実施
- (2) 調査目的
学校教育行政に必要な学校に関する基本的事項を明らかにするため。
- (3) 調査期日
令和6年5月1日現在
- (4) 調査対象
幼稚園、幼保連携型認定こども園、小学校、中学校、義務教育学校、高等学校、中等教育学校、特別支援学校、大学、短期大学、高等専門学校、専修学校及び各種学校並びに市町村教育委員会
- (5) 調査項目
学校数、在学者数、卒業者数、卒業後の進路状況等

2 杉並区立学校分の調査結果の概要

- (1) 児童・生徒数の推移（1ページ）
児童数は22,468人で前年度比147人（0.7%）増加。生徒数は6,933人で前年度比91人（1.3%）増加
- (2) 外国人児童生徒の推移（2ページ）
外国人児童は261人で前年度比6人（2.4%）増加。外国人生徒は72人で前年度比1人（1.4%）減少
- (3) 帰国児童生徒の推移（3ページ）
帰国児童は108人で前年度比2人（1.8%）減少。帰国生徒は21人で前年度比4人（16%）減少
- (4) 中学卒業者の進路状況の推移（4ページ）
令和5年度の中学校の卒業生数は2,326人のうち、高等学校等進学者2,268人（97.5%）、専修学校等入学者36人（1.5%）
- (5) 区立子供の園児数の推移（5ページ）
子供の園の定員は558名で前年度と同様。在籍園児数は334人で前年度比54人（13.9%）減少。充足率は59.9%で前年度から9.6ポイント減少
- (6) 不就学学齢児童生徒数の推移（6ページ）
就学免除者は、小学校は前年比5人減少の10人、中学校は前年度同様の13人

令和6年7月26日
教育委員会資料
学務課

令和6年度学校基本調査速報

(杉並区立学校分抜粋)

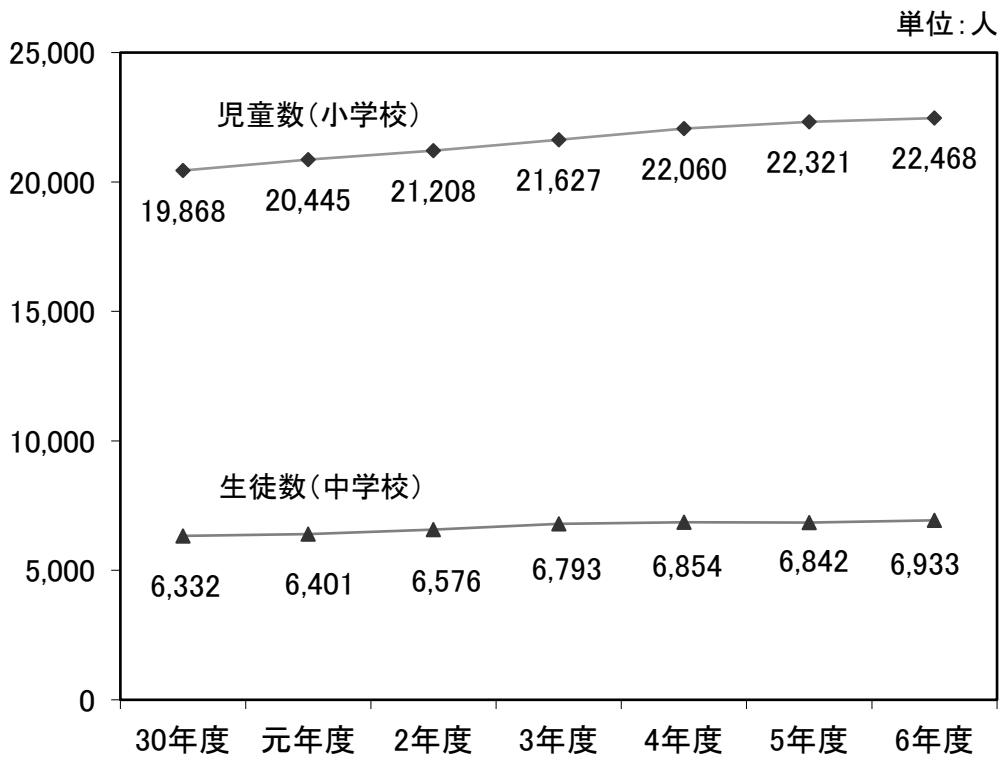
1 児童・生徒数の推移

5月1日現在

年度		30年度	元年度	2年度	3年度	4年度	5年度	6年度
小学校	人数	20,445	20,864	21,208	21,627	22,060	22,321	22,468
	対前年度比	102.9%	102.0%	101.6%	102.0%	102.0%	101.2%	100.7%
中学校	人数	6,332	6,401	6,576	6,793	6,854	6,842	6,933
	対前年度比	98.7%	101.1%	102.7%	103.3%	100.9%	99.8%	101.3%

※ 児童・生徒数は、特別支援学級を含め、済美養護学校は含めない。

〔児童・生徒数の推移〕



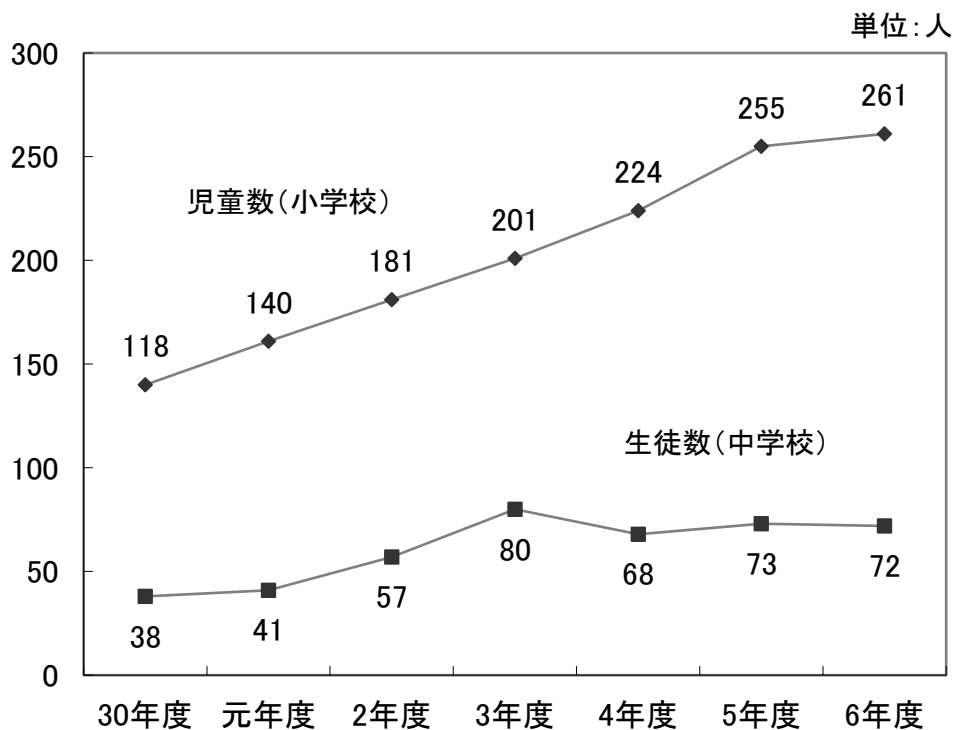
2 外国人児童・生徒数の推移

5月1日現在

年度		30年度	元年度	2年度	3年度	4年度	5年度	6年度
小学校	人数	140	161	181	201	224	255	261
	対前年度比	118.6%	115.0%	112.4%	111.0%	111.4%	113.8%	102.4%
	児童数に占める割合	0.7%	0.8%	0.9%	0.9%	1.0%	1.1%	1.2%
	児童数	20,445	20,864	21,208	21,627	22,060	22,321	22,468
中学校	人数	38	41	57	80	68	73	72
	対前年度比	80.9%	107.9%	139.0%	140.4%	85.0%	107.4%	98.6%
	生徒数に占める割合	0.6%	0.6%	0.9%	1.2%	1.0%	1.1%	1.0%
	生徒数	6,332	6,401	6,576	6,793	6,854	6,842	6,933

※「人数」及び「児童・生徒数」は、特別支援学級を含め、済美養護学校は含めない。

〔外国人児童・生徒数の推移〕



3 帰国児童・生徒数の推移

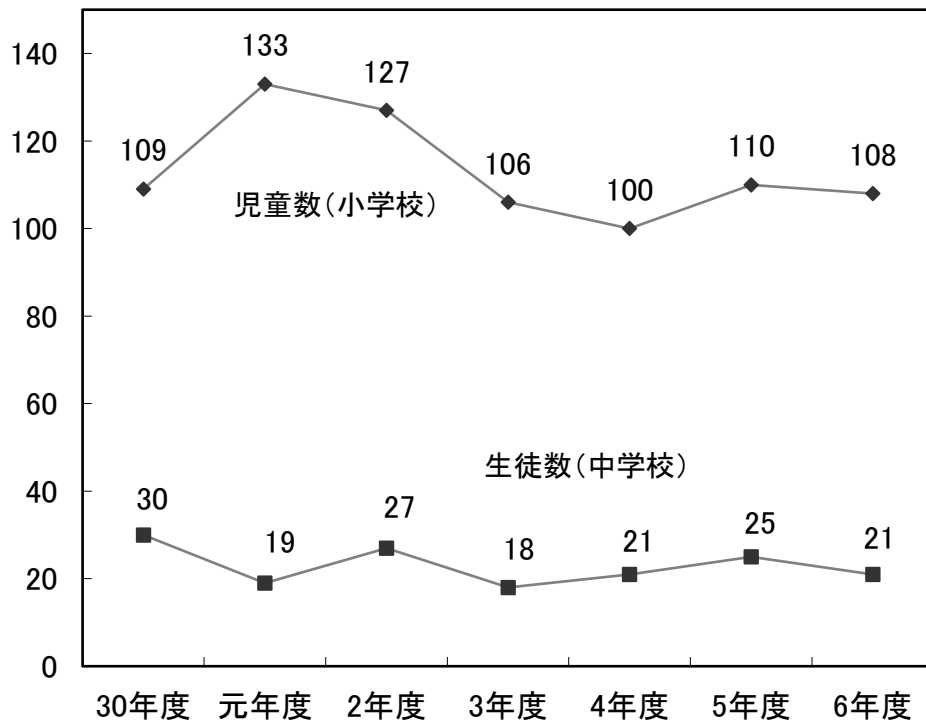
5月1日現在

年度		30年度	元年度	2年度	3年度	4年度	5年度	6年度
小学校	人数	109	133	127	106	100	110	108
	対前年度比	141.6%	122.0%	95.5%	83.5%	94.3%	110.0%	98.2%
	児童数に占める割合	0.5%	0.6%	0.6%	0.5%	0.4%	0.5%	0.5%
	児童数	20,445	20,864	21,208	21,627	22,060	22,321	22,468
中学校	人数	30	19	27	18	21	25	21
	対前年度比	120.0%	63.3%	142.1%	66.7%	116.7%	119.0%	84.0%
	生徒数に占める割合	0.5%	0.3%	0.4%	0.3%	0.3%	0.4%	0.3%
	生徒数	6,332	6,401	6,576	6,793	6,854	6,842	6,933

※ 児童・生徒数は、特別支援学級を含め、済美養護学校は含めない。

〔帰国児童・生徒数の推移〕

単位：人



4 中学卒業者の進路状況の推移

	30年度	元年度	2年度	3年度	4年度	5年度
高等学校等 進学者	2,151	2,125	2,088	2,236	2,264	2,268
	98.8%	98.7%	99.0%	98.7%	98.6%	97.5%
専修学校等 入学者	14	18	11	19	13	36
	0.6%	0.8%	0.5%	0.8%	0.6%	1.5%
就職者	0	1	2	0	0	1
	0.0%	0.0%	0.1%	0.0%	0.0%	0.0%
上記以外の 者	13	9	9	10	19	20
	0.6%	0.4%	0.4%	0.4%	0.8%	0.9%
死亡・不詳	0	0	0	0	0	1
	0.0%	0.0%	0.0%	0.0%	0.0%	0.0%
計	2,178	2,153	2,110	2,265	2,296	2,326
	100%	100%	100%	100%	100%	100%

※ 高等学校等進学者とは、高等学校本科（全日制、定時制及び通信制）及び別科、高等専門学校、特別支援学校高等部の本科及び別科へ進学した者。

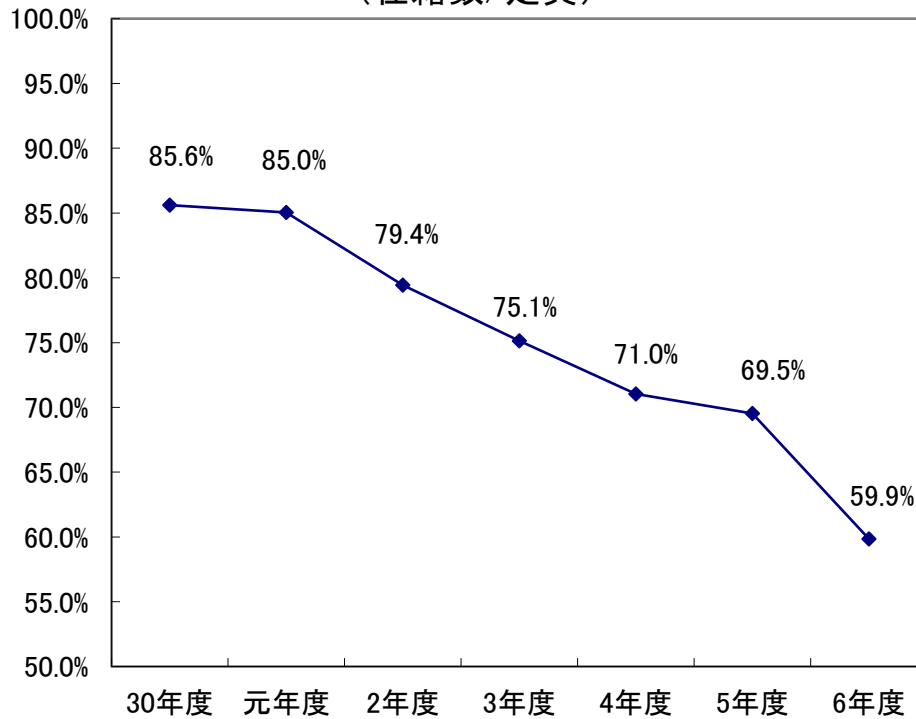
5 区立子供の園児数の推移

5月1日現在

年度	30年度	元年度	2年度	3年度	4年度	5年度	6年度
定員	535	535	535	535	535	558	558
在籍数	458	455	425	402	380	388	334
対前年度比	95.0%	99.3%	93.4%	94.6%	94.5%	102.1%	86.1%
充足率 (在籍数/定員)	85.6%	85.0%	79.4%	75.1%	71.0%	69.5%	59.9%

※区立子供の園の定員は、各93名。

〔充足率〕
(在籍数/定員)



6 不就学学齡児童生徒数の推移

		5月1日現在						
年 度		30年度	元年度	2年度	3年度	4年度	5年度	6年度
小 学 校	就学免除者	15	19	24	23	21	15	10
	就学猶予者	1	0	0	0	0	0	0
	1年以上居住不明者	0	0	0	0	0	0	0
	死亡者	0	0	1	1	0	0	1
中 学 校	就学免除者	5	8	7	11	12	13	13
	就学猶予者	0	0	0	0	0	0	0
	1年以上居住不明者	0	0	0	0	0	0	0
	死亡者	0	0	0	0	1	0	0

※就学免除者とは、重国籍者で他に教育を受ける機会が確保されている等の理由により、教育委員会から就学義務の免除を受けている者。

※就学猶予者とは、病弱・発育不完全等の理由により、教育委員会から就学義務の猶予を受けている者。

※死亡者は令和5年4月1日～令和6年3月31日の合計人数。

令和6年度 児童・生徒数、学級数一覧(5月1日現在)

学校名	1年		学級数	2年		学級数	3年		学級数	4年		学級数	5年		学級数	6年		学級数	計					
	特	通常		特	通常		特	通常		特	通常		特	通常		特	通常		特	通常	特	通常	特	通常
			児童・生徒数			児童・生徒数			児童・生徒数			児童・生徒数			児童・生徒数			児童・生徒数						
1 杉並第一		58	2		36	2		60	2		58	2		49	2		57	2			318		12	
2 杉並第二		135	4		105	3		142	5		128	4		105	3		121	4			736		23	
3 杉並第三	3	43	2	0	37	2	6	52	2	0	35	1	4	29	1	3	31	1	16		227	2	9	
6 杉並第六		58	2		45	2		69	2		57	2		62	2		60	2			351		12	
7 杉並第七		58	2		85	3		66	2		78	3		60	2		61	2			408		14	
9 杉並第九		101	3		102	3		81	3		84	3		95	3		78	3			541		18	
10 杉並第十		81	3		91	3		72	3		96	3		86	3		92	3			518		18	
12 西田		123	4		130	4		154	5		107	4		104	3		116	4			734		24	
13 東田		62	2		67	2		69	2		61	2		66	2		65	2			390		12	
14 馬橋	3	89	3	0	85	3	3	85	3	1	85	3	2	103	3	4	85	3	13		532	2	18	
15 桃井第一		129	4		135	4		144	5		136	4		142	5		125	4			811		26	
16 桃井第二	6	106	3	3	101	3	3	94	3	7	114	4	3	108	4	8	86	3	30		609	4	20	
17 桃井第三	2	65	2	2	73	3	3	51	2	6	68	2	0	76	3	0	76	3	13		409	2	15	
18 桃井第四		76	3		102	3		89	3		96	3		91	3		94	3			548		18	
19 桃井第五		117	4		122	4		118	4		112	4		108	4		97	3			674		23	
20 四宮	6	112	4	6	132	4	6	124	4	3	132	4	8	120	4	2	113	4	31		733	4	24	
21 荻窪		137	4		143	5		112	4		155	5		125	4		119	4			791		26	
22 井荻		82	3		71	2		92	3		84	3		75	3		81	3			485		17	
23 沓掛		98	3		93	3		100	3		89	3		104	3		112	4			596		19	
24 高井戸		139	4		130	4		130	4		146	5		135	4		123	4			803		25	
25 高井戸第二	4	117	4	8	102	3	7	126	4	6	115	4	6	132	4	2	118	4	33		710	5	23	
26 高井戸第三		105	3		94	3		102	3		89	3		100	3		94	3			584		18	
27 高井戸第四		67	2		74	3		74	3		65	2		86	3		73	3			439		16	
28 松庵		65	2		77	3		80	3		64	2		64	2		74	3			424		15	
29 浜田山		133	4		150	5		144	5		127	4		132	4		153	5			839		27	
30 富士見丘		82	3		73	3		81	3		80	3		67	2		76	3			459		17	
31 大宮		63	2		90	3		74	3		78	3		78	3		76	3			459		17	
33 堀之内		77	3		92	3		86	3		68	2		81	3		81	3			485		17	
34 和田		62	2		84	3		79	3		73	3		75	3		66	2			439		16	
35 方南		115	4		95	3		112	4		79	3		87	3		80	3			568		20	
37 済美	2	84	3	2	72	3	2	65	2	5	71	3	8	64	2	4	63	2	23		419	3	15	
38 八成		90	3		90	3		88	3		92	3		103	3		88	3			551		18	
39 三谷		104	3		101	3		79	3		99	3		94	3		97	3			574		18	
40 松ノ木		53	2		56	2		68	2		52	2		59	2		42	2			330		12	
42 高井戸東	1	79	3	1	82	3	1	92	3	2	87	3	4	90	3	1	81	3	10		511	2	18	
43 久我山		90	3		81	3		88	3		94	3		78	3		66	2			497		17	
45 天沼	7	109	4	2	105	3	2	133	4	3	139	4	0	94	3	5	121	4	19		701	3	22	
46 永福		125	4		86	3		102	3		97	3		97	3		92	3			599		19	
47 新泉和泉	5	128	4	3	131	4	8	143	5	4	169	5	4	125	4	7	131	4	31		827	4	26	
48 高円寺	1	99	3	0	106	3	2	113	4	0	110	4	1	88	3	5	95	3	9		611	2	20	
小学校計	40	3716	122	27	3726	124	43	3833	130	37	3769	126	40	3637	120	41	3559	122	228	22240	33	744		
済美養護小学部	30		6	18		4	18		4	16		4	21		4	21		5	124		27			
2 高南		53	2		59	2		49	2												161		6	
3 杉森		110	4		92	3		100	3												302		10	
4 阿佐ヶ谷	7	83	3	5	74	2	6	83	3	*									18		240	3	8	
5 東田		128	4		97	3		107	3	(1)											332		10	
6 松溪		121	4		94	3		102	3												317		10	
7 天沼		85	3		104	3		83	3												272		9	
8 東原		87	3		93	3		87	3												267		9	
9 中瀬		127	4		142	4		182	5												451		13	
10 井荻		168	5		164	5		180	5												512		15	
11 井草	9	171	5	8	172	5	4	140	4	(2)									21		483	3	14	
12 荻窪		76	3		95	3		76	2	(A)											247		8	
13 神明		64	2		77	2		90	3	済美養護学校											231		7	
14 宮前	10	110	3	6	101	3	6	111	3	計											22	322	3	9
15 富士見丘		74	3		70	2		97	3												241		8	
16 高井戸		147	6		143	5		161	5	*											451		16	
17 向陽		103	3		81	3		117	3	(1)											301		9	
18 松ノ木		91	3		83	3		86	3												260		9	
19 大宮	7	79	3	6	76	2	3	61	2												16	216	2	7
20 泉南		68	2		74	2		68	2												210		6	
21 和田		60	2		72	2		79	2												211		6	
22 西宮		120	4		109	3		125	4												354		11	
23 和泉	4	90	3	4	91	3	9	82	3	(2)											17	263	3	9
24 高円寺	4	79	3	4	47	2	5	56	2	(B)											13	182	2	7
中学校計	41	2294	77	33	2210	68	33	2322	71	済美養護学校											107	6826	16	216
済美養護中学部	21		4	20		4	16		4	計											57		12	
合計																				小・中学校	335	29066	49	960
																				済美養護	181		39	

※高井戸中学校は、チャレンジクラスの生徒数・学級数(各学年1名・1学級ずつ)を含む。
 ※数値は令和6年6月17日時点の確認値