

## 7月のお勧め講座



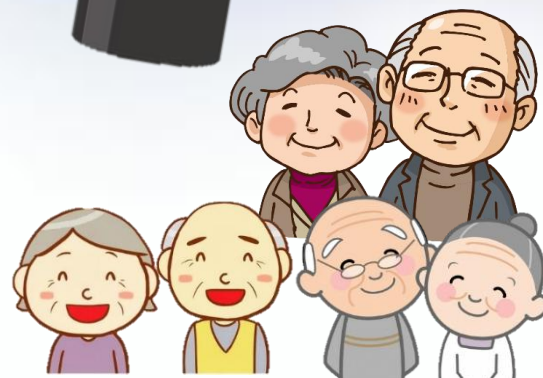
### 初心者のマジック入門

毎月第2日曜日 午後3時~4時30分

☆参加費:1回600円  
(教材費別)

☆定員:15名

初回は、簡単なマジックを行い、  
タネとやり方をお教えいたします!



長寿応援ポイント対象です(60歳以上1回1ポイント)

この他にもご参加いただける講座がございます。裏面をご覧ください。



### 映画上映のご案内

無料

7月3日(金)午後1時上映

事前予約無し

長寿応援ポイント対象

詳細につきましては、ゆうゆう和泉館までお問い合わせください。

休館・雨天で中止になる場合があります。



駐車場・駐輪場はございません。

～最寄り駅のご案内～

- 方南町駅 地下鉄丸ノ内線 徒歩 15分
- 永福町駅 井の頭線 徒歩 15分
- 八幡通バス(永70・72)(宿33)(中71)徒歩 8分
- 大宮八幡入口バス同上(新02)(高45) 徒歩 8分
- 大宮台バス(新02)(高45)(宿33)徒歩 5分
- 方南八幡通バス(宿91) 新宿⇄新代田 徒歩 15分
- 釜寺バス(渋66)阿佐ヶ谷⇄渋谷 徒歩 15分

# ゆうゆう和泉館開催講座一覧

日曜日

第1週

**NO.1 基本のえんぴつ画教室**  
(午前10時～11時30分)  
参加費:1回600円 教材費:3,000円  
定員:20名  
持ち物:教材セット(受講時に購入していただきます)

**NO.2 養生太極拳**  
(午後1時～2時30分)  
参加費:1回600円 定員:20名  
持ち物:飲み物、体育館履(スリッパ・サンダル不可)  
動きやすい服装

**NO.3 水墨画教室**  
(午後3時～4時30分)  
参加費:1回600円(教材費別) 定員:15名

第2週

**NO.4 こんな時に使える 英会話教室**  
(英会話教室に初めて通う方限定)  
(午前10時～11時30分)  
参加費:1回600円(教材費別) 定員:15名  
※参加者のレベルを合わせるため、英語力が高いと講師が判断した方には、ご辞退いただく場合があります。

**NO.5 ピアノ初級クラス**  
(午後1時～2時30分)  
参加費:1回900円(教材費別)  
定員:7名(課題曲を全員で練習します)

**NO.6 初心者のマジック入門**  
(午後3時～4時30分)  
参加費:1回600円(教材費別) 定員:15名

**スポット講座1:気軽にかんたんコーラス**  
6月5日(金)、7月3日(金)、8月7日(金) 午後1時～2時30分  
参加費:1回600円 定員:15名

**スポット講座2:暮らしに役立つやさしいペン字教室**  
6月12日(金)、7月10日(金)、8月14日(金) 午後3時～4時30分  
参加費:1回600円 教材費:100円 定員:15名

金曜日

第2週

**NO.7 折り紙教室**  
(午後1時～2時30分)  
参加費:1回600円(教材費別)  
定員:15名  
持ち物:折り紙(15cm×15cm)、はさみ

第3週

**NO.8 足腰を鍛える  
シニアのエアロビクス**  
(午後1時～2時30分)  
参加費:1回600円 定員:15名  
持ち物:飲み物、体育館履(スリッパ・サンダル不可)  
動きやすい服装

**NO.9 リラックスヨガ**  
(午後3時～4時30分)  
参加費:1回600円 定員:15名  
持ち物:バスタオル、飲み物、動きやすい服装

第4週

**NO.10 ピアノ入門クラス**  
(午後1時～2時30分)  
参加費:1回900円(教材費別) 定員:7名  
(課題曲を全員で練習します)

**NO.11 転倒予防イソ体操**  
(午後3時～4時30分)  
参加費:1回600円 定員:15名  
持ち物:体育館履(スリッパ・サンダル不可)、  
浴用タオル、飲み物、動きやすい服装  
※医師から運動制限を受けている方は参加できません

土曜日

第1週

**NO.12 学び直そう世界の歴史講座**  
(午後4時～5時30分)  
参加費:1回600円 教材費:100円  
定員:20名  
\*「19世紀以後の中国近現代史」から始めます。

全講座:高齢者長寿応援ポイント対象事業(1回1ポイント)

※各講座ともに転倒防止のため、  
かかとのある上履き(室内履き)をご持参ください。

詳細につきましては、下記までご連絡ください。

お問合せ先:ゆうゆう和泉館

杉並区和泉 4-16-22(和泉保育園2階) ☎ 03-3323-5663

企画・運営 公益社団法人 杉並区シルバー人材センター

