

# 東京都保育人材・ 保育所支援センター

社会福祉法人 東京都社会福祉協議会  
〒102-0072 東京都千代田区飯田橋3-10-3 東京しごとセンター7階



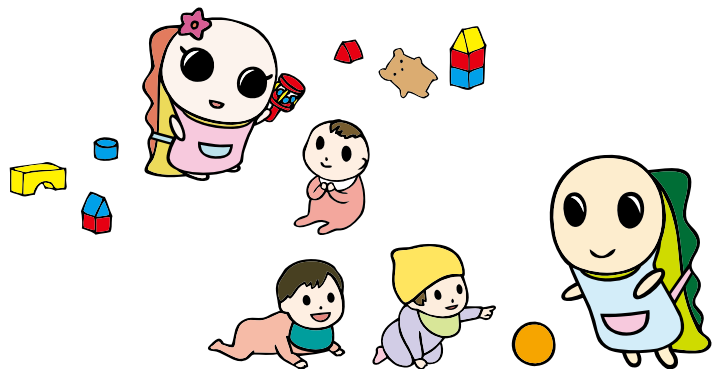
保育士資格を持ち、現場経験のある  
保育人材コーディネーターが

**あなたをサポートします!**

**TEL:03-5211-2912**

## 保育士との交流会

実際に保育に携わる保育士から話を聞く  
ことができる、交流会を開催します。



開催の詳細は、区報(12月1日掲載予定)・  
杉並区ホームページをご確認ください。

**開催日：令和7年12月21日⑤**  
**会場：杉並区役所**

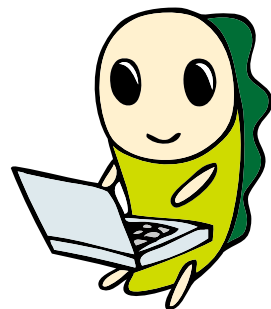
## 就職応援ナビすぎなみ

<https://suginami-workinfo.com/>

🔍 検索 就職応援ナビすぎなみ



「保育の仕事特集」として  
杉並区内の事業所を中心  
とした私立保育園の求人  
情報をまとめています。



気になる求人についてのご相談は  
『**就労支援センター**』で

<https://www.city.suginami.tokyo.jp/shuroshien/>





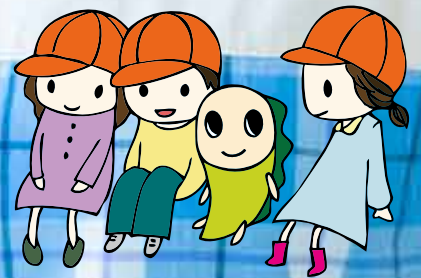
2025～2026：杉並区内

ほい  
おし  
く  
ごと

この街で一緒に  
働きませんか？

杉並区内に**200**以上の保育園

杉並で働く  
保育士大募集!!



# 先輩保育士に聞いてみた！

保育士を目指したきっかけは何ですか？

**斉藤先生**…保育士になる前は音楽の仕事をしていました。新型コロナウイルス感染症が流行り始め、新しいことをしたいと思ったことが転機でした。今までの経験を活かせる仕事は何かと考えた時に、仕事で子どもに教える機会があったことや音楽の経験をそのまま保育士に活かせると思ったことが保育士を目指したきっかけでした。

**鈴木先生**…私が高校を卒業する頃は、自分が何になりたいか模索中でした。そのタイミングで保育士だった親に、「暇なら手伝いに来てなさいよ」と言ってもらえたのがきっかけでした。一年程保育園でお手伝いをして毎日子ども達と接するなかで、「子ども達ってかわいいな」「子ども達のそばにいたいな」「保育つ

て奥が深いな」と思い、本格的に保育士を目指し始めました。

仕事内容を大まかに教えてください。

**斉藤先生**…朝は、門扉の開錠などの開園準備をします。その後登園した園児の保護者の方から、園児に変わった様子がないかお聞きして、保育がスタートします。

朝の会を行ってからその日のメインの活動を行います。プールに入ったり、外で遊んだり、制作活動をするなかで安全に遊べるよう見守っています。園児の帰宅時間には保護者の方に今日の連絡事項を伝えます。

**鈴木先生**…保育のほか、計画や記録の作成、保護者対応などを主にしています。保育では特に、季節や年齢など様々なことを踏まえて子ども達の環境を整えることを意識していま

す。掃除などの様々なことをしています。何でも屋さんみたいなものですね。

一年目のときと比較し、「自身が成長を実感した点は何ですか？」

**斉藤先生**…「子ども達は今どんな気持ちか？」

「子どもは今、何をしてほしいのか」という子どもの心が、以前より、わずかながらも理解できるよう瞬間が増えました。

**鈴木先生**…子どもの年齢に応じた対応ができるようになりました。

杉並区で働く魅力を教えてください。

**斉藤先生**…一番いいなと思うのは公園がすぐたくさんあるところで、休みの日が明けると、子ども達が「〇〇公園行った！」と公園

の話をしてくれます。私の出身地には意外と遊べる公園が無かったので、都心だけれども、のびのび遊べる公園があることはとても魅力的です。

**鈴木先生**…都心だからこそ、どこからでも職場まで通いやすいところが魅力的です。私自身も少し遠くから通っていますが、不便と感

じたことはありません。交通の便を理由に、杉並区で働くことを選んでいる人もたくさんいると思います。

保育士を目指している皆さんにメッセージをお願いします。

**斉藤先生**…大変なことも多いですが、それを上回る喜びがあるということを知ってほしいです。子ども達から「先生大好き！」と言われた時は、その瞬間に全ての疲れが吹っ飛びますね。あとは、子ども達の大事な成長時期を見られると感動します。他にも色々な喜びや感動があり、この仕事でないと味わえないことがたくさんあるので、興味があるならば一度飛び込んでみてほしいです。

**鈴木先生**…保育士の仕事は、毎日新たな発見がある、楽しくてパワーがもらえる仕事だと思っています。

「やってみたい」という気持ちがあるならば、迷わず一回やってみるのがいいと思います。その飛び込んだ先に新しい発見や楽しさがあると思うので、やりたいという気持ちがあれば十分だと思います。



斉藤先生



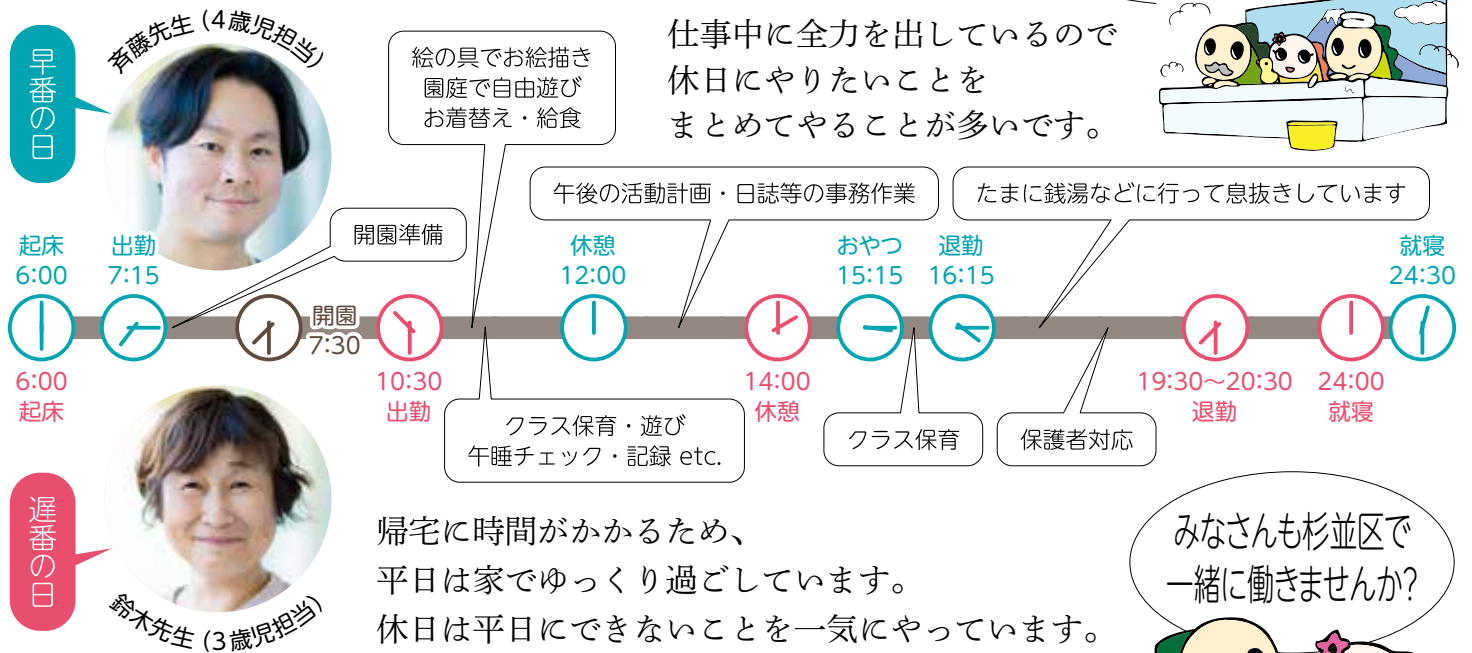
鈴木先生





# 保育士の『一日』って？

先輩方はどんな1日を  
過ごしているんだろう？



## 「すぎなみ」のまちって？

みなさんも杉並区で  
一緒に働きませんか？

