

ログインID

※すべて半角、数字5桁、  
アルファベット大文字3文字の構成です。

5 杉並第 54978 号  
令和 6 年 2 月 9 日

調査票を受け取られたお子様の保護者の皆様

杉並区子ども家庭部児童青少年課長  
高倉 智史  
(公印省略)

「杉並区子どもの居場所意識調査（子どもアンケート）」へのご協力をお願い（依頼）

日頃から、区政運営にご理解とご協力をいただき、誠にありがとうございます。

区では、基本構想の子ども分野の目標に掲げた将来像「すべての子どもが、自分らしく生きていくことができるまち」を実現していくため、区における今後の子どもの居場所づくりの指針となる「（仮称）杉並区子どもの居場所づくり基本方針」（以下、「基本方針」という。）を令和6年度中に策定することとしています。

この基本方針の策定にあたり、居場所を利用する当事者である子どもたちの思いや意見を伺い、基礎資料とするため、意識調査を実施することいたしました。

ご回答いただいた内容については、調査の目的以外に使用することはありません。また、個人が特定される形での分析や公表を行うこともありません。調査への回答は任意ですが、調査の趣旨についてご理解いただき、回答へのご協力をどうぞよろしくお願い申し上げます。

## 記

### 1. 調査名称

杉並区子どもの居場所意識調査（子どもアンケート）

### 2. 調査対象

令和5年12月1日現在、杉並区在住の0～18歳までの子どもから、無作為に抽出した9,000人の方

### 3. 調査内容

5ページ以降の「調査票」とおり

### 4. 回答方法

下記①または②の方法のいずれかでご回答ください。

#### ① Webによる回答

下記URLまたは右記二次元コードからWeb回答フォームにアクセスし回答をご入力  
(回答用ID（本依頼文の上部に記載）のご入力をお願いします。)

URL : <https://www.aaa.co.jp/job/15399a>

#### ② 調査票による回答

5ページ以降の調査票にご記入いただき、返信用封筒にて返送

二次元コード



(裏面あり)

5. 回答期限

令和6年2月29日（木）までにご投函ください。

6. 回答にあたっての注意

- ・この調査は、封筒の宛名に書いてあるお子様にお答えいただく調査です。お子様がご自分で回答できない場合には、保護者の方がそのお子様の立場になって回答してください。
- ・お子様がご自身の自由回答できる見守ってください。ただし、難しい言葉などについて、お子様からの質問があった場合は、必要に応じてサポートをお願いします。
- ・この調査は無記名です。お名前をご入力またはご記入いただく必要はありません。
- ・お答えになりたくない質問には、無回答のまま、次の質問にお進みください。
- ・「その他」を選択した場合は、（ ）内にその内容を具体的ににご入力またはご記入ください。

7. その他

- ・本調査の結果につきましては、令和6年6月以降に杉並区公式ホームページ等に掲載する予定です。

8. 問い合わせ先

杉並区子ども家庭部児童青少年課（杉並区子どもの居場所意識調査（子どもアンケート）事務局）

電話：03-3393-4760（平日8:30～17:15）※土曜日、日曜日、祝日を除く。

この調査における調査票の発送・回収等の業務は、「株式会社アダムコミュニケーション」に委託しています。



ちやう さひやう う と さい こ ねが  
調査票を受け取った 0～18歳の子どものみなさんへ (お願い)



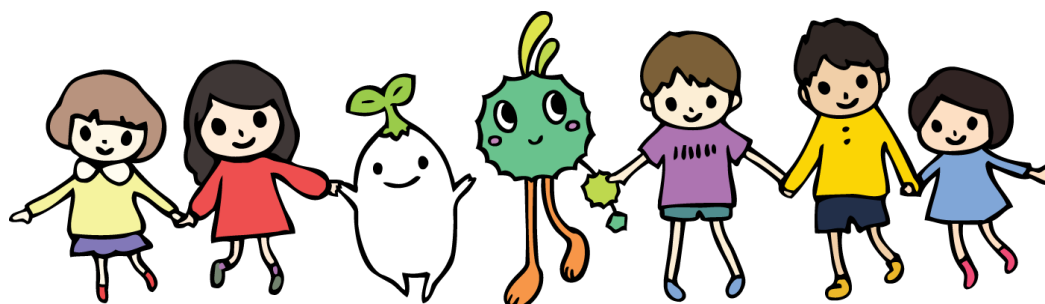
このアンケートは、みなさんにとって、「ここに居たい」と感じられる場所（居場所）や好きな場所はどこなところか、どんな居場所があつたらいいと思うかなどをたずねるものです。あなたにとって居場所と感ずるもの（どんなところにいるとほっとするか、だれといると元氣になれるか、何をしていると力がわいてくるかなど）を教えてください。

みなさんの意見をもとに、居場所について、みなさんと一緒に考えていこうと思っています。ぜひあなたの声をきかせてください。

- このアンケートには、みなさんが自分で答えてください。
- おうちの人などに手伝ってもらって、答えてもかまいません。
- このアンケートは、テストではありません。また、あなたの答えを、だれかに知られることはないので、安心してあなたの気持ちを、思うままに教えてください。
- 答えたくない質問は、答える必要はありません。
- アンケートには、だいたい5分ほどの時間がかかります。

あんけーと ぼしゆきかん  
【アンケートの募集期間】

れいわ ねん がつ にち きん れいわ ねん がつ にち もく  
令和6年2月9日（金）～令和6年2月29日（木）



つぎ ページからは、乳幼児のお子さんへのアンケートです。

問1 このアンケートの封筒の宛名のお子さんが住んでいる地域を教えてください。(あてはまる番号1つに○)

1 阿佐谷北	7 梅里	13 上高井戸	19 下高井戸	25 成田東	31 本天沼
2 阿佐谷南	8 永福	14 久我山	20 松庵	26 西狄北	32 松ノ木
3 天沼	9 大宮	15 高円寺北	21 善福寺	27 西狄南	33 南狄窪
4 井草	10 狄窪	16 高円寺南	22 高井戸西	28 浜田山	34 宮前
5 和泉	11 上井草	17 清水	23 高井戸東	29 方南	35 桃井
6 今川	12 上狄	18 下井草	24 成田西	30 堀の内	36 和田

問2 このアンケートの封筒の宛名のお子さんの年齢(令和6年2月1日現在の年齢)を教えてください。

(あてはまる番号1つに○)

1. 0歳	2. 1歳	3. 2歳	4. 3歳	5. 4歳	6. 5歳	7. 6歳
-------	-------	-------	-------	-------	-------	-------

問3 このアンケートの封筒の宛名のお子さんが現在通っている場所・施設をお答えください。(あてはまる番号1つに○)

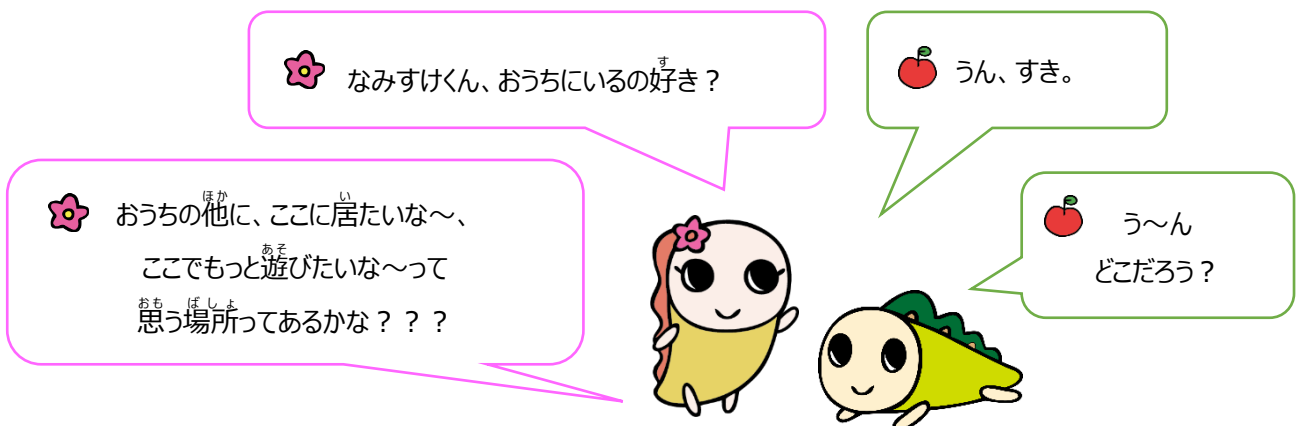
1. 保育園	3. その他 ( )
2. 幼稚園・子供園	4. 通っている施設はない

問4 このアンケートの封筒の宛名のお子さんは、ご家庭(普段寝起きをしている場所)や保育園・幼稚園等(お子さんが通っている施設・場所)以外に、「ここに居たい」と感じる居場所や好きな場所がありますか。

(あてはまる番号1つに○)

1. ある → 問5へ進んでください。	2. ない → 問7へ進んでください。
---------------------	---------------------

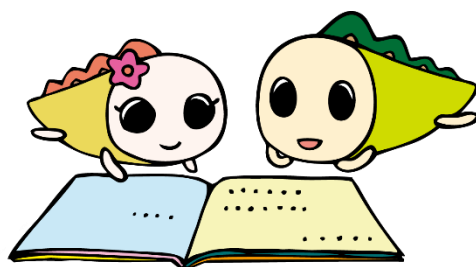
(お子さんへの問いかけイメージ)



問4で「1. ある」と答えた方に伺います。

問5 そこはどのような場所ですか。(〇はいくつでも)

1. 祖父母や親戚の家
2. 友達の家
3. 児童館や子ども・子育てプラザ
4. 幼稚園・保育園等の開放スペースやイベント
5. 塾や習い事などの場所
6. 自然の中で遊べる場所 (公園やプレーパークなど)
7. 運動やスポーツができる場所 (運動場や体育館など)
8. 図書館
9. 地域区民センター、コミュニティふらっとなどの集会施設
10. きずなサロン
11. 子ども食堂
12. 民間施設のキッズスペースや親子カフェなど親子来店を目的としたお店
13. その他 ( )



問4で「1. ある」と答えた方に伺います。

問6 なぜ問5でお答えいただいた場所が「ここに居たい」と感じる居場所や好きな場所だと思いますか。(○はい/いつでも)

1. いつでも行きたい時に行けるから
2. お子さんがのんびりできるから
3. お子さんがあるのままでいられるから
4. お子さんが好きなこと、やりたいことをして過ごすことができるから
5. スポーツや外遊びなど、体を思い切り動かすことができるから
6. お子さんが新しいことにチャレンジしたり、知らないことを学ぶことができるから
7. いろんな人と出会えるから
8. お子さんが友達と一緒に過ごせるから
9. 無料または安価で過ごせるから
10. その他 ( )

→ ここまで回答したら、問9へ進んでください。



問4で「2. ない」と答えた方に伺います。

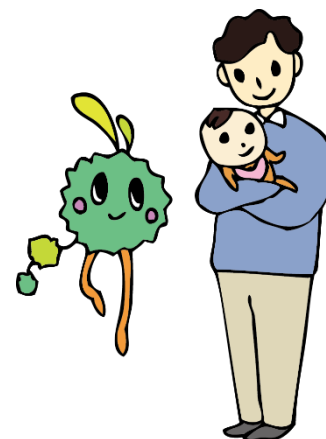
問7 「ここに居たい」と感じる居場所や好きな場所がないと答えた理由を教えてください。(あてはまる番号1つに○)

1. 家庭や保育園・幼稚園等以外に居場所を必要としていないから
2. 家庭や保育園・幼稚園等以外に居場所を必要としているが、そのような場所がないから
3. 家庭や保育園・幼稚園等以外に居場所を必要としているが、そこに行く時間がないから
4. その他 ( )

問4で「2. ない」と答えた方に伺います。

問8 どのような場所であれば、「ここに居たい」と感じる居場所や好きな場所になると思いますか。(○はいくつでも)

1. いつでも行きたい時に行ける場所
2. 親子一緒にのんびりできる場所
3. お子さんがありのままでいられる場所
4. お子さんが好きなこと、やりたいことをして過ごすことができる場所
5. スポーツや外遊びなど、体を思い切り動かすことができる場所
6. お子さんが新しいことにチャレンジしたり、知らないことを学ぶことができる場所
7. いろんな人と出会える場所
8. お子さんが友達と一緒に過ごせる場所
9. 無料または安価で過ごせる場所
10. その他 ( )





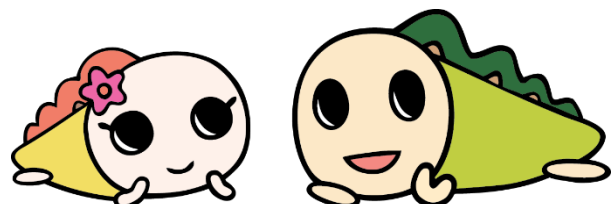
以下は、**全員の方への質問**です。

問9 杉並区には、下記のような施設や場所、事業があります。あなたは、これらの施設や居場所を「知っていますか」あるいは「利用したことはありますか」。(下表のあてはまる番号1つに○)

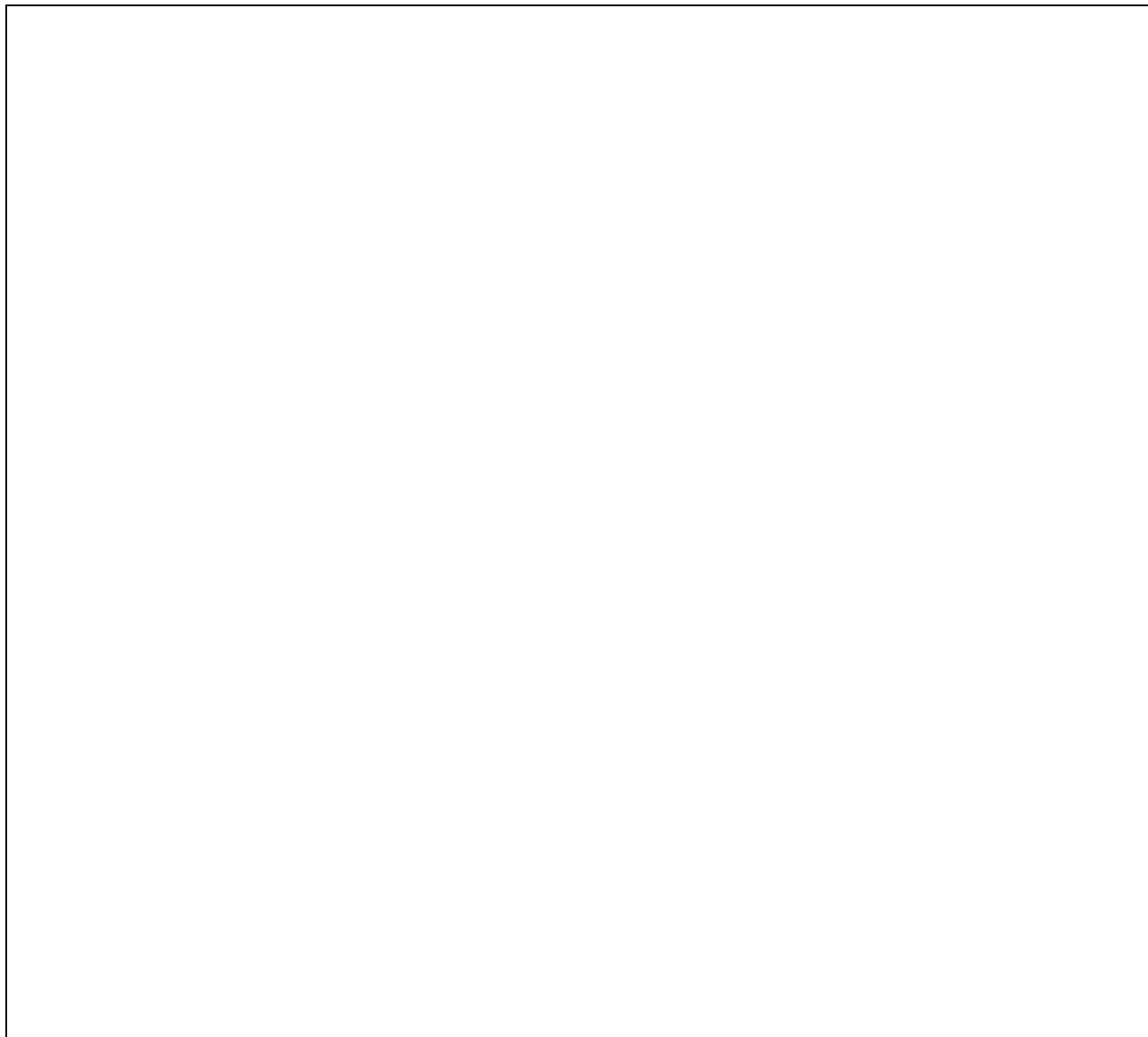
※問9で「2. 知っているが利用したことはない」「3. 利用したことがある」と答えた施設・場所毎に伺います。

問10 「知っている」あるいは、「利用したことがある」施設・場所について、「ここがもう少しこうなったらいいな」「ここを直してほしいな」と思うことがあれば、どのようなことでも結構ですので具体的に教えてください。(自由記述)

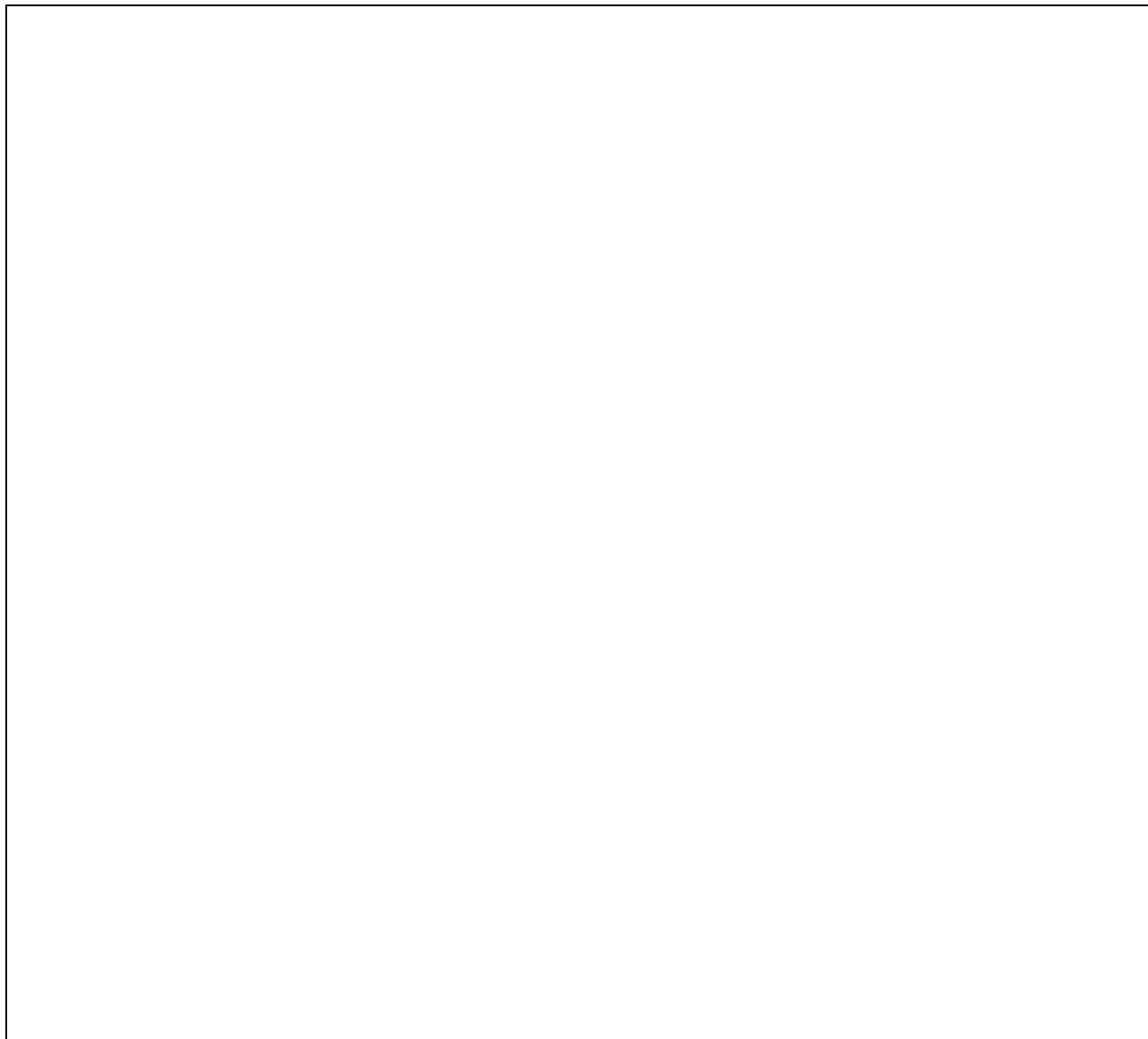
	施設・場所	問9 知っているか／利用したことがあるか			問10 「こうなったらいい」「直してほしい」と思うところ (自由記述)
		知らない	知っているが 利用した ことはない	利用した ことがある	
①	児童館	1	2	3	
②	子ども・子育てプラザ	1	2	3	
③	つどのひろば	1	2	3	
④	コミュニティふらっと、 地域区民センター、 区民集会所	1	2	3	
⑤	図書館	1	2	3	
⑥	保健センター	1	2	3	
⑦	郷土博物館	1	2	3	
⑧	公園、児童遊園	1	2	3	
⑨	プレイパーク	1	2	3	



問11 <sup>いま</sup>今の<sup>すぎなみく</sup>杉並区にはないけれども、この<sup>あんけーと</sup>アンケートの<sup>ふうとう</sup>封筒の<sup>あてな</sup>宛名の<sup>こ</sup>お子さんにとって「<sup>すぎなみく</sup>杉並区にあるといいな」と思う<sup>おも</sup>場所を<sup>ばしよ</sup>教えてください。



問12 区では、杉並区における子どもの居場所づくりの指針となる「(仮称)杉並区子どもの居場所づくり基本方針」を策定することとしておりますが、「子どもの居場所づくり」に関してご意見がありましたらお聞かせください。



以上で質問は終わりです。ご協力ありがとうございました。