

区営乗合タクシー

(AIオンデマンド交通)

ご利用案内

令和7年12月

通院・買い物・送り迎え等
お出かけをサポート



移動の選択肢がひろがる！



詳細は下記の担当にお問い合わせいただくか、
二次元コードから杉並区公式HPをご覧ください。

杉並区役所 都市整備部管理課 交通企画係 03 - 5307 - 0793



杉並区公式HP

対 象 者

年齢・お住まい等に関係なく、
どなたでも利用可能

運 行 日 時

午前9時～午後5時
土日祝日含め毎日運行
(令和8年12月31日まで)

利 用 料 金

1乗車1人 300円
(現金 または
オンライン事前決済)
未就学児 無料

予約方法（インターネット）



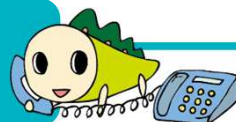
- ① 杉並区公式LINE (@suginamicity) を友だち登録
- ② メニュー『交通』をタップ
- ③ 3つの利用規約類に同意する
- ④ メニューから『区営乗合タクシー（A | オンデマンド交通）』をタップし、『予約する』をタップ
- ⑤ ユーザー情報を登録 ※③、⑤は初回利用時のみ
- ⑥ 乗りたい日時、乗車人数、乗る場所と降りる場所等を選択



区公式LINE

(受付時間：24時間 前日から予約可能)

予約方法（電話）



- ① コールセンターに電話する (0572-56-5001)
(受付時間：午前9時～午後5時 前日から予約可能)
- ② ニックネーム、乗りたい日時、乗車人数、乗る場所と降りる場所等を予約

乗車

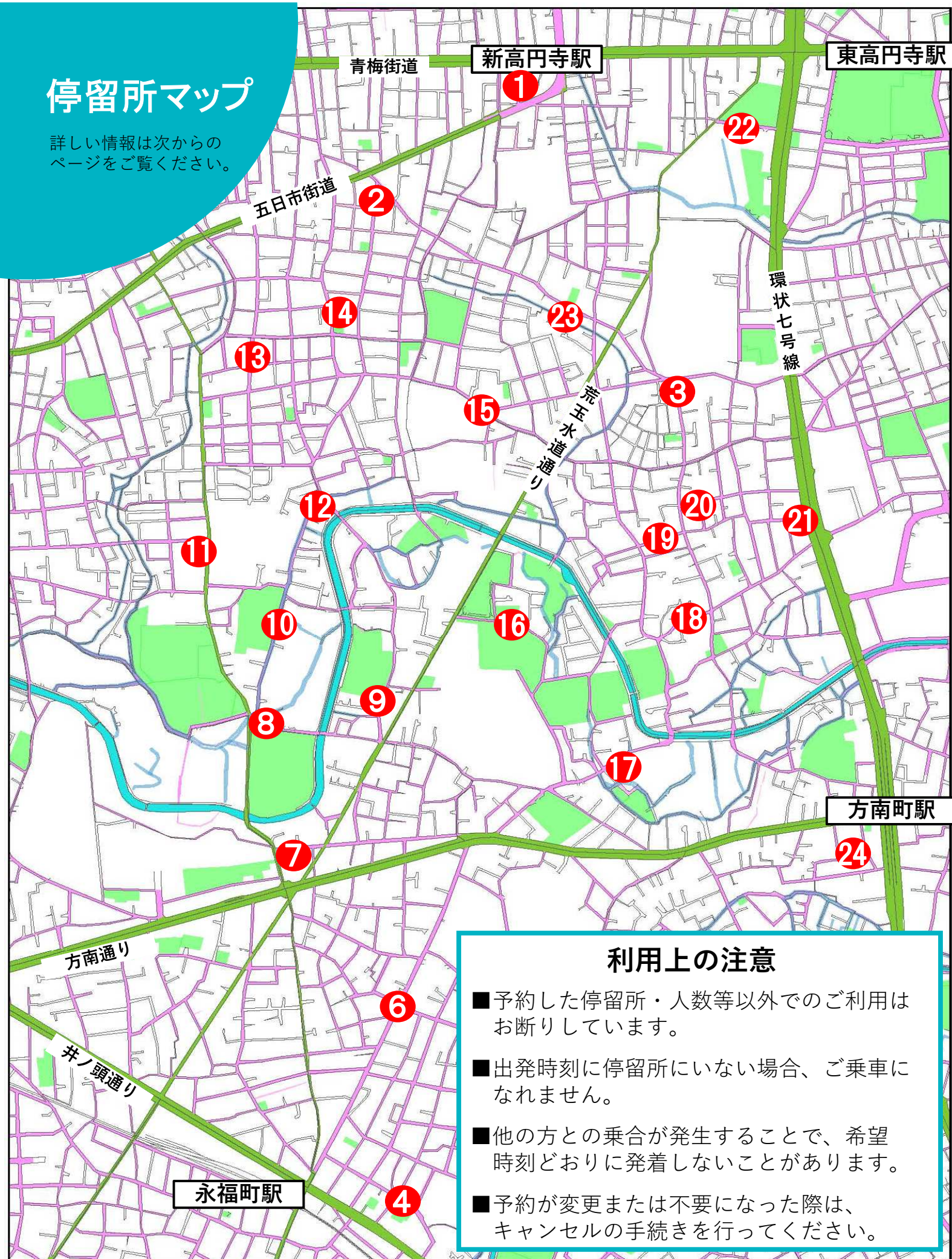
- 出発時刻までに、予約した乗車場所で待ちます。
- 車が到着したら、運転士から予約の確認をさせていただきます。
 - ・インターネット予約の方
「マイチケット」から乗車券の画面をご提示ください。
 - ・電話予約の方
ご予約時のニックネーム等をお伝えください。
- 現地決済を選択した、または電話予約をされた方は、運賃を支払ってからご乗車ください。

降車

予約した降車場所に到着したら、運転士からご案内します。

停留所マップ

詳しい情報は次からの
ページをご覧ください。



利用上の注意

- 予約した停留所・人数等以外でのご利用はお断りしています。
- 出発時刻に停留所にいない場合、ご乗車になれません。
- 他の方との乗合が発生することで、希望時刻どおりに発着しないことがあります。
- 予約が変更または不要になった際は、キャンセルの手続きを行ってください。

- ① 新高円寺駅南
- ② 松ノ木3丁目27番
- ③ サミットストア
妙法寺前店
- ④ 永福和泉地域区民
センター前
(永福和泉区民事務所)
- ⑥ 和泉3丁目45番
- ⑦ 大宮八幡宮東
- ⑧ 和田堀公園ドッグラン
- ⑨ 郷土博物館本館
- ⑩ 和田堀公園ワンパク広場
- ⑪ ファミリーマート
杉並松ノ木一丁目店
- ⑫ 大松橋北
- ⑬ ゆうゆう堀ノ内松ノ木館
- ⑭ ケア24松ノ木
- ⑮ 都営堀ノ内三丁目第2
アパート
- ⑯ ゆうゆう大宮堀ノ内館・
こすもす生活園
- ⑰ 河北リハビリテーション
病院
- ⑱ 堀ノ内2丁目6番北
- ⑲ 堀ノ内2丁目32番
- ⑳ 堀ノ内2丁目22番北
- ㉑ 杏林大学杉並病院前
- ㉒ セシオン杉並
- ㉓ ゆうゆう梅里堀ノ内館
- ㉔ 和泉保健センター

以下のようなシールが、
乗り降りする場所の目印です。

建物の外壁や、道路脇などに
掲示してあります。



↑ 建物の外壁などに掲示してあるパターン



↑ 道路脇に掲示してあるパターン

例えば、こんな時に便利です！

悪天候の日に



大きな荷物がある時に



**目的に合わせてバスも
積極的に活用しましょう！**

① 新高円寺駅南



② 松ノ木3丁目27番



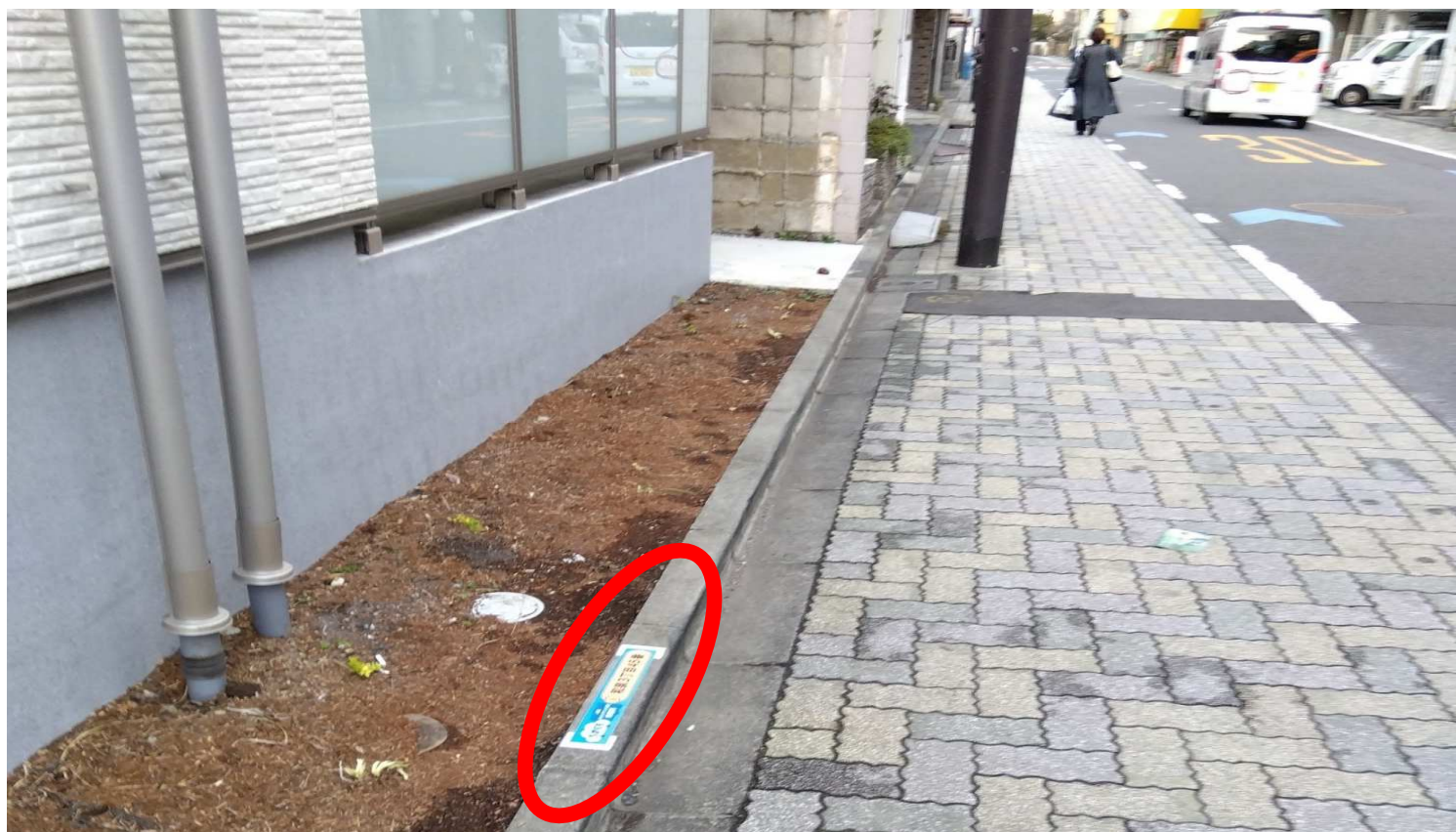
③ サミットストア妙法寺前店



④ 永福和泉地域区民センター前 (永福和泉区民事務所)



⑥ 和泉3丁目45番



⑦ 大宮八幡宮東



⑧ 和田堀公園ドッグラン



⑨ 郷土博物館本館



⑩ 和田堀公園ワンパク広場



⑪ ファミリーマート杉並松ノ木一丁目店



⑫ 大松橋北



⑬ ゆうゆう堀ノ内松ノ木館



⑭ ケア24松ノ木



⑮ 都営堀ノ内三丁目第2アパート



①⑥ ゆうゆう大宮堀ノ内館・こすもす生活園



①⑦ 河北リハビリテーション病院



⑱ 堀ノ内2丁目6番北



⑲ 堀ノ内2丁目3番2



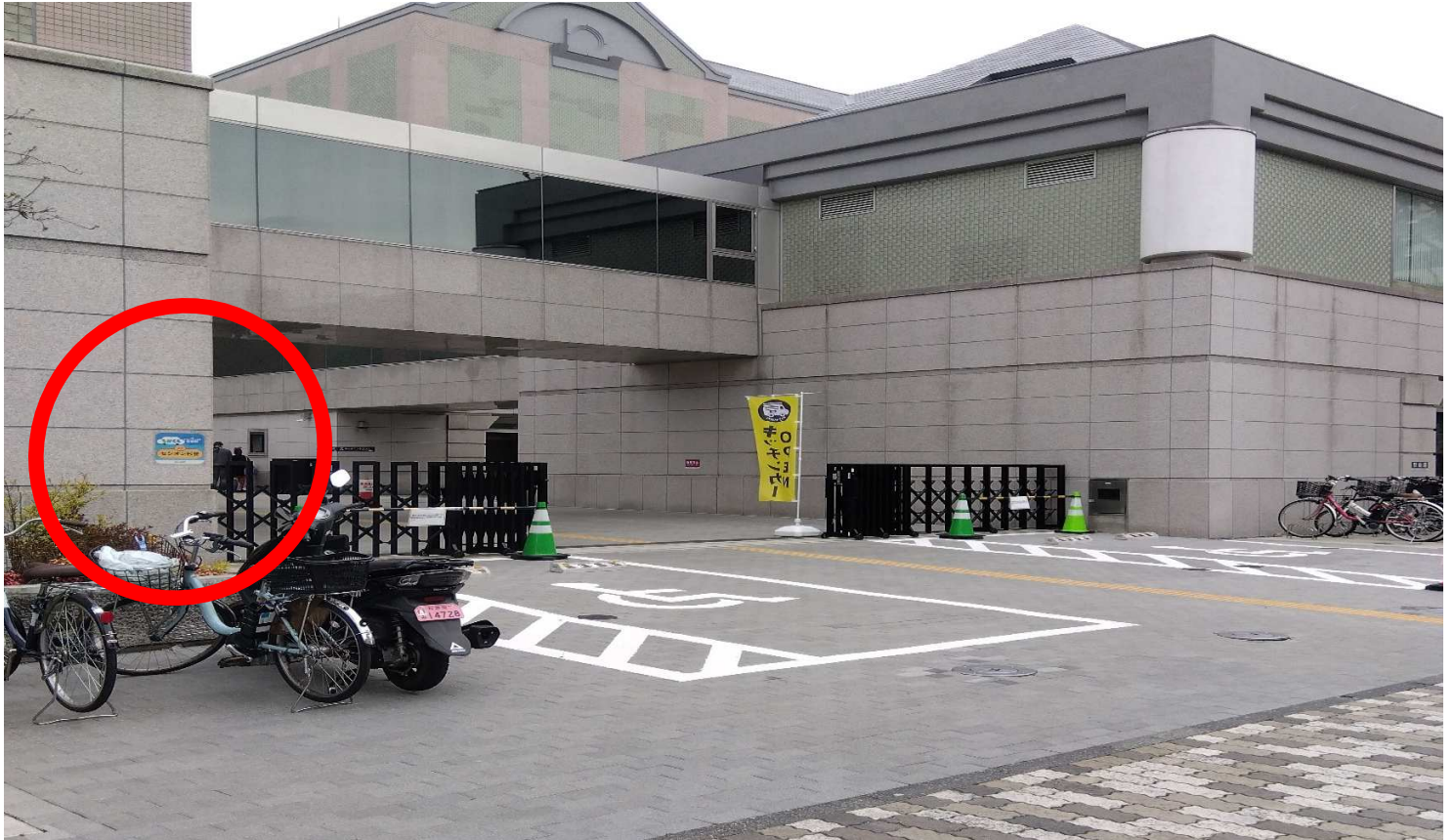
②⑩ 堀ノ内 2 丁目22番北



②⑪ 杏林大学杉並病院前



②② セシオン杉並



②③ ゆうゆう梅里堀ノ内館



②④和泉保健センター

