

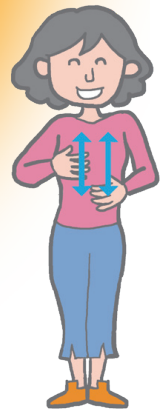
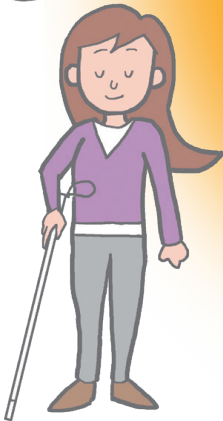
みんなの社会に向けて

合理的配慮って何だろう？

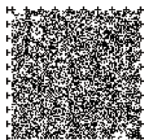


合理的配慮 **提案** サイド

どのように要望（合理的配慮）を伝えたらいいんだろう？



杉並区



こちら側から読み中間まで読んだら、反対側からも読んでみてください。➡

提案サイドのもやもや



- イベントに参加したいけど、何が行われているかわからないな
- 画面が平らなタッチパネルの操作ができないな



視覚障害の
Aさん

- 騒々しい場所では落ち着けないな
- 難しい言葉で説明されても理解できないな



知的障害の
Cさん



視覚障害の
Bさん

- 点字は読めないな
- ラッシュ時の電車は怖いな

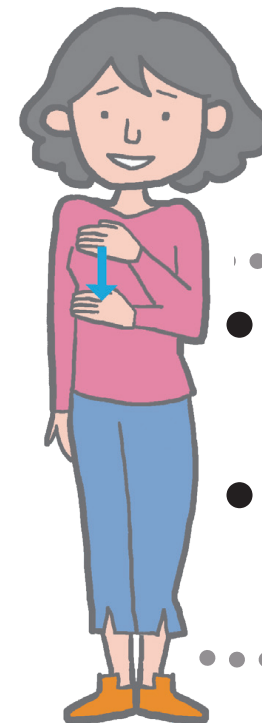


肢体不自由の
Eさん



- 参加したいイベントの会場が2階で、エレベーターがないけど参加できるかな
- 車椅子のまま店内で食事ができるかな
- タッチパネルの位置が高くて届かないな

- 話しの内容がつかめず同僚との会話に入りづらいな
- 強い口調で指示されると怖いな



聴覚障害の
Dさん



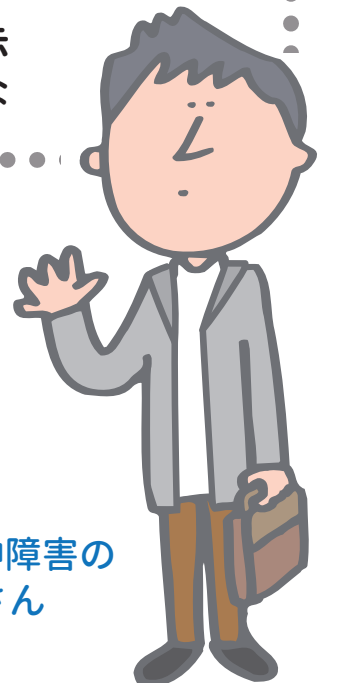
- 音声案内だけでは何を言っているかわからないな
- うまくコミュニケーションが取れるかな

- 研修の際、文字の読み書きに時間がかかるためホワイトボードに記載された内容を最後まで書き写すことができないな
- 抽象的な指示だとわからないから、やるべきことをはっきりと言葉で書いてほしいな



発達障害の
Fさん

精神障害の
Gさん



提案サイドの 合理的配慮って？

合理的配慮とは、障害のある人に特別な配慮をするのではなく、障害のない人が利用できている施設・モノ・サービスを障害のある人も利用できるように平等性を確保することです。

より多くの人の使いやすさを追求する環境整備に対し、個々のニーズに焦点を当てているのが合理的配慮です。

事業者等が合理的配慮を実施するためには、障害のある人がどんなことに困っていて、どうしたら対応できるかを考えて伝えていくことが大切です。

伝える前にどんな準備が必要か考えてみましょう。

伝えてみよう!

次へ →

3

どう伝えたら
対応してもらえるか
考えてみましょう

考えがまとまったら
伝えてみる

2

思い込みや決めつけを
なくしてみましょう

「どうせ対応してくれない」とあきらめない、
どうして対応してくれなかったか考えてみる

1

不便だと思うことを
整理しましょう

どんなことに困っていて
どうしてほしいか
考えてみる

