



みんなの社会に向けて

合理的配慮って 何だろう？

合理的配慮 **実施** サイド

どのように合理的配慮を
行えばいいんだろう？



杉並区

実施サイドのもやもや



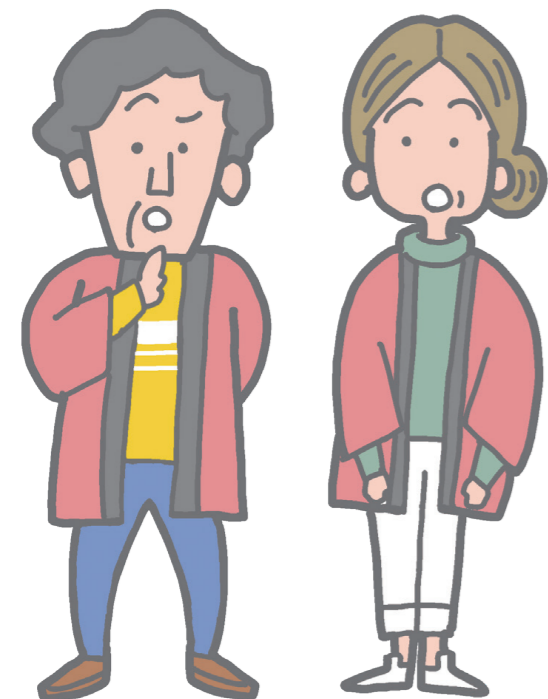
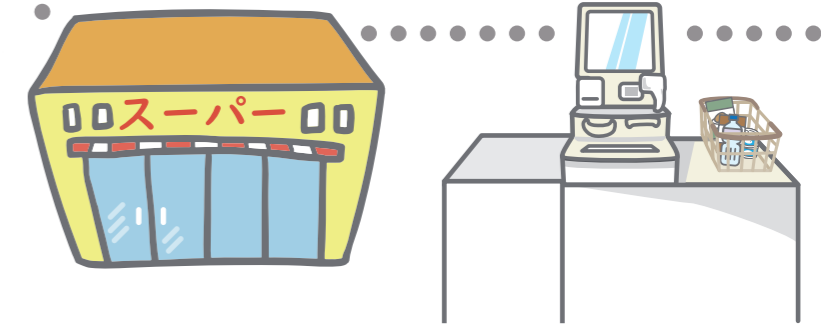
飲食店

- 視覚に障害のある人向けには点字のメニューを準備する必要があるのかな
- 車椅子のまま食事をしたいという人が来られたけど、どうすれば良いのかな
- 視覚に障害のある人が来店したけど画面が平らなタッチパネルの前で困っている、どうすれば良いのかな



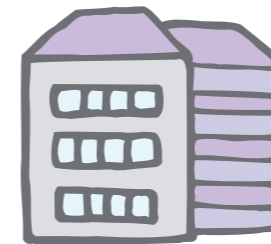
スーパーマーケット

- 車椅子使用者にはタッチパネルの位置が高そうだけど、どうすれば良いのかな
- 聴覚に障害のある人に、タイムセールはどう伝えたら良いのかな



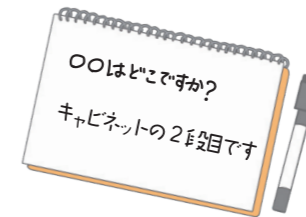
イベント主催者

- 騒々しいところが苦手だと相談を受けたけど、どうすれば良いのかな
- 案内で工夫することはあるのかな
- 車椅子使用者の参加希望があるけど会場が2階でエレベーターがないので、どうすれば良いのかな



職場

- ホワイトボードの文字を書き写すのが苦手という相談を受けたけど、こういった対応が必要なのかな
- 手話ができないけど、どうやったら意思疎通できるかな
- 車椅子使用の同僚は移動が大変そうだけど、会議ではどんな配慮が必要なのかな
- 視覚に障害のある同僚はどういった配慮が必要なのかな
- やってほしいことを言葉だけで伝えただけど、伝わっているのかな



聞いてみよう!

実施サイドの合理的配慮って?

合理的配慮とは、障害のある人に特別な配慮をするのではなく、障害のない人が利用できている施設・モノ・サービスを、障害のある人も利用できるように平等性を確保することです。

より多くの人の使いやすさを追求する環境整備に対し、個々のニーズに焦点を当てているのが合理的配慮です。

そんな合理的配慮を実施するには、個々のニーズを知らなければできません。そのためには、実際に障害当事者と話すことが必要です。

障害当事者からの要望を受け取る準備をしてみましょう。

← 次へ

3

どうやって対応すればいいんだろう?

既に解決策のある事例がないか確認して聞いてみる!

2

●▲障害は■だからこの対応してればいでしょう

思い込みや決めつけをなくしてみる!

1

障害って、自分には関係ないしな~

無関心に関心ありに変えてみる!