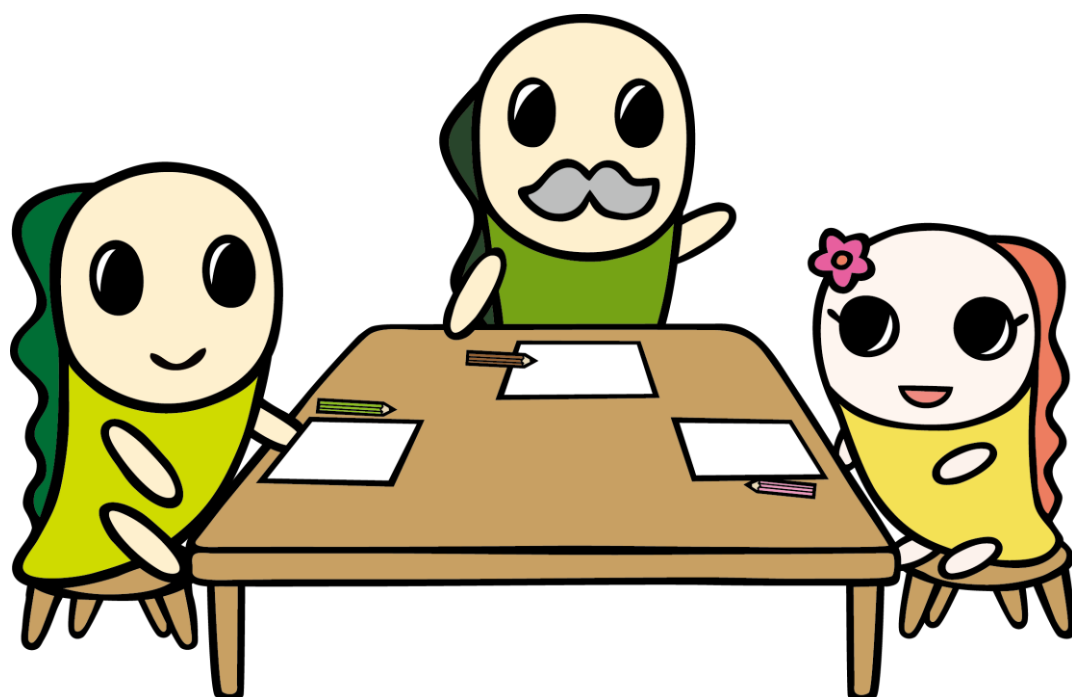


学校運営協議会 委員募集

地域運営学校（コミュニティ・スクール、略称CS）とは、学校運営協議会を設置している学校のことです。地域住民や保護者などが、合議制の機関である学校運営協議会を通じて、一定の権限を持って学校運営に参画し、教育委員会、校長と責任を分かち合いながら学校運営に携わることで、地域と共にある学校づくりを推進する仕組みです。

あなたの声を地域の学校運営や学校支援に活かしてみませんか。



杉並区教育委員会

学校運営協議会委員募集要領

1. 内容

令和8年4月から学校運営協議会に出席 ほか

2. 募集校と募集人数

杉並第一小学校（阿佐谷北1丁目5番地27号）：3名

東田小学校（成田東1丁目21番1号）：1名

桃井第二小学校（荻窪5丁目10番25号）：2名

堀之内小学校（堀之内3丁目24番11号）：3名

方南小学校（方南1丁目52番14号）：1名

八成小学校（井草2丁目25番4号）：3名

松ノ木小学校（松ノ木1丁目2番26号）：3名

高井戸東小学校（高井戸東1丁目12番1号）：3名

久我山小学校（久我山5丁目18番7号）：2名

天沼中学校（本天沼3丁目10番20号）：2名

向陽中学校（下高井戸3丁目24番1号）：1名

3. 資格（以下（１）（２）の要件を満たす方）

（１）募集校の通学区域または近隣に在住・在勤・在学の方。

（２）募集校やその周辺地域との関わり、もしくは学校運営協議会の取組に関心がある方。

4. 報酬 4,000 円（協議会への出席 1 日につき）

5. 任期 令和8年4月から令和10年3月まで（2 年間）

6. 申し込み方法 募集校や杉並区教育委員会ホームページ

（<https://www.city.suginami.tokyo.jp/kyouiku/chiiki/communityschool/index.html>、ページ番号 7641）等をご覧の上、申込書（学校支援課〔区役所東棟 6 階〕、各募集校、杉並区のホームページにて配布）に、作文「学校運営協議会委員を志望する理由」（800 字程度）を添えて、令和8年1月8日（木曜日）（必着）までに、学校支援課（〒166-8570 杉並区阿佐谷南 1 丁目 15 番 1 号 杉並区役所）へ郵送、または持参ください。メールにてお送りいただくことも可能です。メールアドレス：gakko-sien@city.suginami.lg.jp

7. 選考方法

第一次審査…書類審査

第二次審査…面接（1 月下旬予定）

8. その他

応募書類は返却しません。

お問合せ・申込み

杉並区教育委員会事務局学校支援課学校支援係

〒166-8570 杉並区阿佐谷南1-15-1

電話 03-5307-0756（直通）

メール gakko-sien@city.suginami.lg.jp