

すぎなみくこ

けんりそうだん

きゅうさいまどぐち

あいしょうぼしゅう

おうぼようし

杉並区子どもの権利相談・救済窓口

愛称募集

応募用紙



ぼしゅうきかん れいわ ねん がつ にち げつ れいわ ねん がつ にち もく
募集期間 令和7年12月15日(月)～令和8年1月15日(木)

<p>おうぼしや おうぼ すぎなみく す すぎなみく がっこう かよ すぎなみく はたら さいみまん こうこう 応募者について ※応募できるのは杉並区に住んでいるか、杉並区の学校に通っているか、杉並区で働いている18歳未満(高校 せいせだい こ い か あ 生世代まで)の子どもです。以下、当てはまるものにチェック☑を入れてください。</p>	
<p>ねんだい あなたの年代</p>	<p>みしゅうがく しょうがくせいせだい ちゅうがくせいせだい こうこうせいせだい ☐未就学 ☐小学生世代 ☐中学生世代 ☐高校生世代</p>
<p>ようけん 要件</p>	<p>すぎなみく す ☐杉並区に住んでいる</p> <p>じゅうしょ 住所 〒</p> <p>すぎなみく がっこう かよ ☐杉並区の学校に通っている</p> <p>がっこうめい 学校名</p> <p>すぎなみく はたら ☐杉並区で働いている</p> <p>きんむさきめい 勤務先名</p>
<p>れんらくさき 連絡先</p>	<p>でんわ ☐電話</p>
<p>あいしょう さいよう ※愛称が採用されたと きにご連絡いたします。</p>	<p>☐メールアドレス</p>
<p>しめい 氏名(ふりがな)</p>	

<p>おうぼないよう 応募内容について</p>	
<p>すぎなみくこ けんり 杉並区子どもの権利 そうだん きゅうさいまどぐち あいしょう 相談・救済窓口の愛称</p>	
<p>あいしょう よ おも その愛称が良いと思っ りゆう た理由</p>	

<p>い か きょうりょく 以下、アンケートにご協力ください。</p>	
<p>すぎなみくこ けんり かん じょうれい し 「杉並区子どもの権利に関する条例」を知っていますか？</p>	<p>し し あいしょうぼしゅう し ☐知っている ☐知らない(この愛称募集で知った)</p>
<p>すぎなみくこ けんりそうだん きゅうさいまどぐち し 「杉並区子どもの権利相談・救済窓口」を知っていますか？</p>	<p>し し あいしょうぼしゅう し ☐知っている ☐知らない(この愛称募集で知った)</p>
<p>こんかい あいしょうぼしゅう し 今回の愛称募集について、どこで知りましたか？</p>	<p>はいしん こうほう ☐tetoru配信 ☐広報すぎなみ</p> <p>じどう せいとよう ☐児童・生徒用タブレット ☐なみなみみんなよし通信</p> <p>じどうかん く こうしき ☐児童館 ☐区公式ホームページ</p> <p>た ☐その他_____</p>

ありがとうございました。

こ 子どもの権利相談・救済窓口とは？

こ けんり まも つく こ
子どもの権利を守るために作られた、子ども
ののための相談窓口です。

はなし だいじょうぶ はなし
うまくお話をできなくても大丈夫です。話を
じっくりきいて、子どもにとって一番良い方法
を子どもと一緒に考えます。話してくれたこと
との秘密は守ります。安心してお話ししてく
ださいね。



ばしよ すぎなみ く やくしよひがしとう かい こ せいさくたんとうない きがる
場所は杉並区役所東棟3階の子ども政策担当内です。気軽に
相談に来てください。電話、メール、LINE、WEBフォーム、手紙で
も相談できますし、学校や児童館などで会うこともできますよ。

がっこう じどうかん あ そうだん よやく ひつよう
※学校や児童館などで会って相談するときは予約が必要です。

すぎなみく こ けんりそうだん きゅうさいまどぐち
杉並区子どもの権利相談・救済窓口

〒166-8570

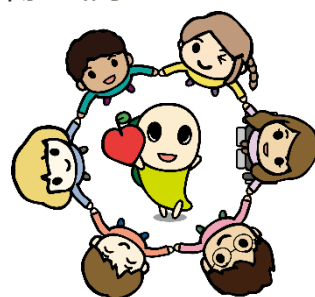
すぎなみく あ さがやみなみ すぎなみく やくしよひがしとう かい こ せいさくたんとうない
杉並区阿佐谷南1-15-1 杉並区役所東棟3階 子ども政策担当内

フリーダイヤル 0120-7373-34

そうだん ようび しかん
相談できる曜日・時間

げつ すい きん じ じ
月・水・金 13時から19時まで
ど 土 10時から16時まで

くわしくはこちら↓



でんわ てがみ そうだん
電話、メール、LINE、WEBフォーム、手紙で相談できるよ！