

「杉並区実行計画」「杉並区区立施設マネジメント計画」などの 一部修正案について皆さんの **声** を聴かせてください

「杉並区実行計画」「杉並区区立施設マネジメント計画」「杉並区デジタル化推進計画」「杉並区区政経営改革推進計画」の一部を修正し、この修正案について区民等の意見提出手続き（パブリックコメント）を実施します。区民の皆さんからのご意見をお待ちしています。

——問い合わせは、企画課へ。

修正する主な取り組み

杉並区実行計画

■ 学童クラブの整備・充実

今後も待機児童が多くなることが見込まれる地域においては、民間施設を活用した区立学童クラブの整備を進めることとしました。

■ 部活動の充実

部活動を地域が主体となる活動として展開するなど、中学生の放課後などにおける活動の更なる充実を図ります。

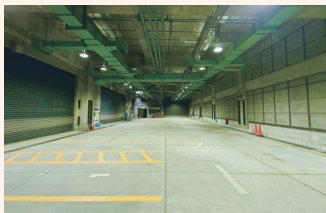
■ 男女共同参画の推進

ジェンダー平等に関する審議会の答申などを踏まえて、更なる施策の推進に取り組むとともに、「（仮称）ジェンダー平等に関する条例」の制定に向けた検討を行います。

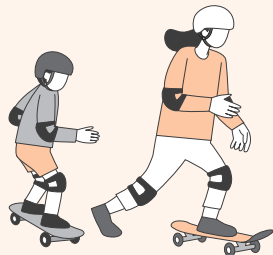
杉並区区立施設マネジメント計画

■ 旧杉並中継所の跡地活用

災害時に防災拠点として活用する旧杉並中継所について、平時はスケートボード・インラインスケート・BMXなどのアーバンスポーツができる運動施設として活用することとし、11年度の開設に向けて8年度から改修設計などを実施します。



▲旧杉並中継所



■ 旧若杉小学校跡地の本格活用

公園を整備するほか、上荻保育園および上荻児童館を移転改築するとともに、誰でも利用できるラウンジなどを設置することとし、13年度の開設に向けて8年度から建築設計などを実施します。また、敷地の一部を荻窪消防署天沼出張所の移転改築用地として東京消防庁に貸し付けます。



■ 旧高円寺図書館を活用した「学びの多様化学校」の設置

旧高円寺図書館の建物を「学びの多様化学校」として活用することとし、10年度の開設に向けて8年度に改修設計を実施します。

学びの多様化学校とは

不登校生徒などを支援する特例の教育課程を編成して教育を実施する学校

区民意見を募集します 一部修正案に対するご意見をお聴かせください。

● 閲覧・意見募集期間 8年1月5日まで

● 閲覧場所 企画課（区役所東棟4階）、区政資料室（西棟2階）、区民事務所、図書館（いずれも休業日を除く）

● 意見提出方法

はがき・封書・ファクス・Eメール・閲覧場所にある意見提出用紙にご意見を書いて、企画課☎3312-9912✉kikaku-k@city.suginami.lg.jp。ご意見には、住所・氏名（在勤・在学の方は勤務先・学校名と所在地、事業者は事業所名・所在地・代表者氏名）を記入。区[HP]にもご意見を書き込めます

● 結果の公表

- ・後日、頂いたご意見（原則全文）は、区[HP]で公表するほか、ご意見とそれに対する区の考え方などは、「広報すぎなみ」や区[HP]などで公表する予定です。ご意見の全文公表を望まない方はその旨を書き添えてください。
- ・住所・氏名を公表することはありません。

● 問い合わせ先 企画課

CHECK!

一部修正案の全文は、
区[HP]（下2次元コード）から
ご覧ください



世帯と人口 （住民基本台帳） 11月1日現在。()は前月比

世帯数	日本人のみの世帯	318,413(116減)	合計
	外国人のみの世帯	18,558(389増)	
	日本人と外国人の世帯	2,873(11増)	
			339,844 (284増)

人口	男		女	小計	合計
	日本人	267,806(28減)	289,935(29減)	557,741(57減)	
	外国人	12,906(285増)	12,530(153増)	25,436(438増)	
					583,177 (381増)