

令和 6 年杉並区の人口動態統計(確定数)

◎区が厚生労働省の人口動態統計の情報を利用して独自集計を行ったものであり、東京都保健医療局で公表する数値とは異なる場合があります。

◎表中の表章記号は、次のとおりです。

—：計数のない場合（総数や合計欄を除く）

・：統計項目のあり得ない場合

…：計数不明または計数を表章することが不適当な場合

◎用語・率の説明は、次のとおりです。

自 然 増 減：出生数から死亡数を減じたもの

乳 児 死 亡：生後 1 年未満の死亡

新 生 児 死 亡：生後 4 週（28 日）未満の死亡

死 産：妊娠満 12 週以後の死児の出産

周 産 期 死 亡：妊娠満 22 週以後の死産に早期新生児死亡を加えたもの

合計特殊出生率：15 歳から 49 歳までの女性の年齢別出生率を合計したもので、一人の女性が仮にその年の年齢別出生率で、一生の間に産むとしたときの子どもの数に相当します。
なお、14 歳以下の出生数は 15 歳に、50 歳以上の出生数は 49 歳に含めています。

諸率の算出には、当該年 10 月 1 日時点の住民基本台帳における日本人人口を用いています。

率の数値は四捨五入しているので、内訳の合計が総数に合わない場合があります。

◎表中に再掲した数値は、年次比較の対象項目を抽出しているため、再掲の合計が総数に合わない場合があります。

◎全国及び東京都の率は、厚生労働省 HP「人口動態統計（確定数）の概況」より抜粋しています。

(1) 人口推移統計(各年 10 月 1 日)

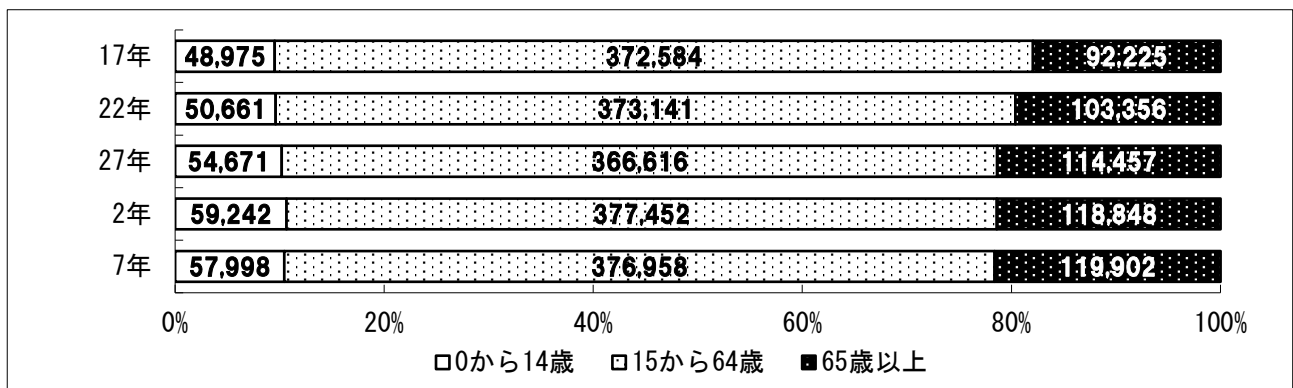
(単位：人)

年次	全 国	東京都	杉並区	荻窪 保健センター	高井戸 保健センター	高円寺 保健センター	上井草 保健センター	和泉 保健センター
30 年 元年	126,443,000	13,822,000	551,207	157,802	144,991	129,841	61,835	56,738
2 年	126,167,000	13,921,000	555,500	159,364	146,344	130,120	62,069	57,603
3 年	125,708,382	13,971,109	558,104	159,858	147,955	130,106	62,383	57,802
4 年	125,502,000	14,010,000	555,706	159,478	148,010	128,978	62,308	56,932
5 年	124,947,000	14,038,000	554,929	159,620	147,600	128,696	62,305	56,708
6 年	124,352,000	14,086,000	554,384	159,302	147,495	128,799	62,212	56,576
7 年	123,802,000	14,178,000	555,644	159,279	148,026	129,459	62,230	56,650

※全国及び東京都の人口は総務省統計局「人口推計（各年 10 月 1 日現在）」による総人口（日本人のみ）。杉並区の人口は住民基本台帳による人口（日本人のみ）。

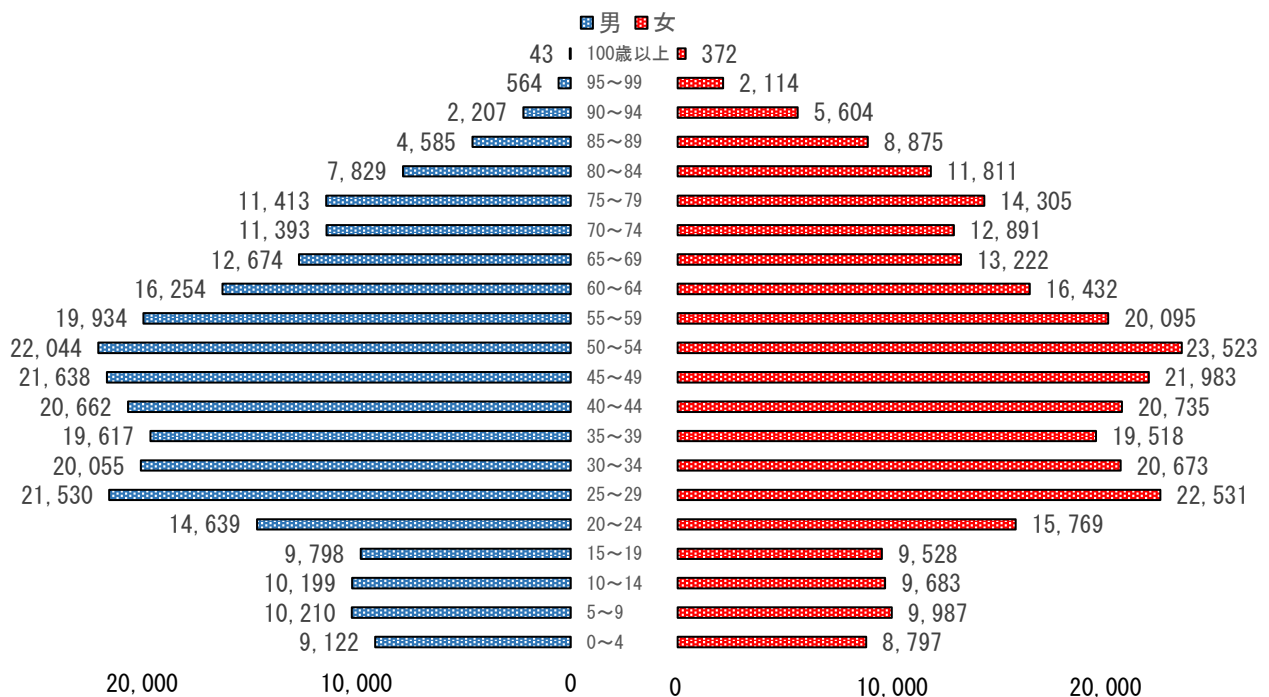
杉並区の人口構成の変化（各年 1 月 1 日住民基本台帳・日本人）

(単位：人)



性・年齢階級別人口構成図（令和 7 年 1 月 1 日住民基本台帳・日本人）

(単位：人)



(2) 人口動態年次別統計

表1 人口動態総覧(実数)

年次	所別	出生 (人)	再掲	死亡 (人)	再掲	再掲	周産期死亡 (胎・人)	再掲	再掲	死産 (胎)	再掲	死産 (胎)	婚姻 (組)	離婚 (組)	自然増減 (人)
			低体重児出生 (人)		乳児死亡 (人)	新生児死亡 (人)		妊娠満22週 以後の死産 (胎)			生後一週未満 の乳児死亡 (人)				
2年	総数	4,355	461	4,664	4	1	11	10	1	93	38	55	3,368	695	-309
	荻窪	1,347	165	1,259	1	1	3	2	1	21	8	13	88
	高井戸	1,116	123	1,299	1	-	3	3	-	24	10	14	-183
	高円寺	909	88	1,133	1	-	4	4	-	22	10	12	-224
	上井草	437	33	522	-	-	-	-	-	7	2	5	-85
	和泉	546	52	451	1	-	1	1	-	19	8	11	95
3年	総数	4,086	425	4,821	8	4	14	10	4	83	37	46	3,201	693	-735
	荻窪	1,359	151	1,300	3	1	3	2	1	24	15	9	59
	高井戸	996	100	1,327	2	2	5	3	2	18	7	11	-331
	高円寺	839	90	1,125	1	-	4	4	-	23	6	17	-286
	上井草	441	43	589	1	-	-	-	-	9	4	5	-148
	和泉	451	41	480	1	1	2	1	1	9	5	4	-29
4年	総数	3,959	419	5,244	5	4	12	10	2	70	30	40	3,379	642	-1,285
	荻窪	1,228	134	1,453	2	1	3	2	1	21	7	14	-225
	高井戸	1,043	98	1,501	3	3	2	1	1	14	4	10	-458
	高円寺	842	95	1,239	-	-	4	4	-	18	10	8	-397
	上井草	436	56	567	-	-	2	2	-	6	3	3	-131
	和泉	410	36	484	-	-	1	1	-	11	6	5	-74
5年	総数	3,685	402	5,113	10	2	4	4	0	73	27	46	3,214	663	-1,428
	荻窪	1,165	144	1,405	3	-	1	1	-	15	4	11	-240
	高井戸	972	93	1,425	4	1	1	1	-	15	7	8	-453
	高円寺	759	81	1,156	2	1	1	1	-	16	7	9	-397
	上井草	397	38	612	1	-	1	1	-	15	6	9	-215
	和泉	392	46	515	-	-	-	-	-	12	3	9	-123
6年	総数	3,458	375	5,212	2	0	7	7	0	73	28	45	3,415	730	-1,754
	荻窪	1,061	102	1,437	-	-	2	2	-	19	9	10	-376
	高井戸	908	90	1,472	1	-	2	2	-	15	5	10	-564
	高円寺	728	103	1,194	1	-	3	3	-	26	11	15	-466
	上井草	381	40	628	-	-	-	-	-	9	3	6	-247
	和泉	380	40	481	-	-	-	-	-	4	-	4	-101

表2 人口動態率

年 次	所 別	出 (人 口 千 対 生)	低 体 重 児 (出 生 千 対 生)	死 (人 口 千 対 亡)	乳 児 死 (出 生 千 対 亡)	新 生 児 死 (出 生 千 対 亡)	周 産 期 死 (出 生 十 妊 婦 満 22 週 以 後 の 死 産 千 対 亡)	死 (出 生 十 死 産 千 対 産)	婚 (人 口 千 対 姻)	離 (人 口 千 対 婚)	自 然 増 減 (人 口 千 対)
2 年	総 数	7.8	105.9	8.4	0.9	0.2	2.5	20.9	6.0	1.2	-0.5
	荻 窪	8.4	122.5	7.9	0.7	0.7	2.2	15.4	0.6
	高井戸	7.5	110.2	8.8	0.9	-	2.7	21.1	-1.2
	高円寺	7.0	96.8	8.7	1.1	-	4.4	23.6	-1.7
	上井草	7.0	75.5	8.4	-	-	-	15.8	-1.3
	和 泉	9.4	95.2	7.8	1.8	-	1.8	33.6	1.6
3 年	総 数	7.4	104.0	8.7	2.0	1.0	3.4	19.9	5.8	1.2	-1.3
	荻 窪	8.5	111.1	8.2	2.2	0.7	2.2	17.4	0.4
	高井戸	6.7	100.4	9.0	2.0	2.0	5.0	17.8	-2.2
	高円寺	6.5	107.3	8.7	1.2	-	4.7	26.7	-2.2
	上井草	7.1	97.5	9.5	2.3	-	-	20.0	-2.4
	和 泉	7.9	90.9	8.4	2.2	2.2	4.4	19.6	-0.5
4 年	総 数	7.1	103.6	9.4	1.3	1.0	3.0	17.4	6.1	1.2	-2.3
	荻 窪	7.7	107.5	9.1	1.6	0.8	2.4	16.8	-1.4
	高井戸	7.1	91.1	10.2	2.9	2.9	1.9	13.2	-3.1
	高円寺	6.5	111.6	9.6	-	-	4.7	20.9	-3.1
	上井草	7.0	123.9	9.1	-	-	4.6	13.6	-2.1
	和 泉	7.2	85.4	8.5	-	-	2.4	26.1	-1.3
5 年	総 数	6.6	109.1	9.2	2.7	0.5	1.1	19.4	5.8	1.2	-2.6
	荻 窪	7.3	123.6	8.8	2.6	-	0.9	12.7	-1.5
	高井戸	6.6	95.7	9.7	4.1	1.0	1.0	15.2	-3.1
	高円寺	5.9	106.7	9.0	2.6	1.3	1.3	20.6	-3.1
	上井草	6.4	95.7	9.8	2.5	-	2.5	36.4	-3.5
	和 泉	6.9	117.3	9.1	-	-	-	29.7	-2.2
6 年	総 数	6.2	108.4	9.4	0.6	0.0	2.0	20.7	6.1	1.3	-3.2
	荻 窪	6.7	96.1	9.0	-	-	1.9	17.6	-2.4
	高井戸	6.1	99.1	9.9	1.1	-	2.2	16.3	-3.8
	高円寺	5.6	141.5	9.2	1.4	-	4.1	34.5	-3.6
	上井草	6.1	105.0	10.1	-	-	-	23.1	-4.0
	和 泉	6.7	105.3	8.5	-	-	-	10.4	-1.8

(3) 出生統計

表3 合計特殊出生率の推移

	27 年	28 年	29 年	30 年	元年
全 国	1.45	1.44	1.43	1.42	1.36
東京都	1.24	1.24	1.21	1.20	1.15
杉並区	1.04	1.03	1.01	1.03	1.00

	2 年	3 年	4 年	5 年	6 年
全 国	1.33	1.30	1.26	1.20	1.15
東京都	1.12	1.08	1.04	0.99	0.96
杉並区	0.99	0.96	0.94	0.89	0.84

表4 母の年齢階級別・出産順位別出生数（令和6年）

（単位：人）

母の年齢	総数	出 産 順 位							
		第1子	第2子	第3子	第4子	第5子	第6子	第7子 ～	不詳
総 数	3,458	1,930	1,261	226	31	10	0	0	0
15歳未満	－	－	－	－	－	－	－	－	－
15～19	1	1	－	－	－	－	－	－	－
20～24	51	38	12	1	－	－	－	－	－
25～29	584	464	106	14	－	－	－	－	－
30～34	1,374	816	502	50	5	1	－	－	－
35～39	1,081	464	475	116	20	6	－	－	－
40～44	350	141	159	41	6	3	－	－	－
45～49	16	6	6	4	－	－	－	－	－
50歳以上	1	－	1	－	－	－	－	－	－
不詳	－	－	－	－	－	－	－	－	－

表5 性別・体重別・妊娠週数別出生数（令和6年）

（単位：人）

性別	週 数 区 分	総 計	2, 500 g 未満（低体重児）				2, 500 g 以上						体 重 不 詳
			1, 000g 未満	1, 000 ～ 1, 499	1, 500 ～ 1, 999	2, 000 ～ 2, 499	2, 500 ～ 2, 999	3, 000 ～ 3, 499	3, 500 ～ 3, 999	4, 000 ～ 4, 499	4, 500 ～ 4, 999	5, 000 g 以上	
総 数		3, 458	10	17	49	299	1, 480	1, 362	222	19	0	0	0
男	総数	1, 785	4	8	27	114	711	779	127	15	0	0	0
	満40週以上	359	－	－	－	5	70	212	59	13	－	－	－
	36～39	1, 363	－	－	7	84	635	567	68	2	－	－	－
	32～35	45	－	1	13	25	6	－	－	－	－	－	－
	28～31	15	1	7	7	－	－	－	－	－	－	－	－
	満27週以下	3	3	－	－	－	－	－	－	－	－	－	－
	不詳	－	－	－	－	－	－	－	－	－	－	－	－
女	総数	1, 673	6	9	22	185	769	583	95	4	0	0	0
	満40週以上	362	－	－	－	5	111	196	48	2	－	－	－
	36～39	1, 268	－	1	10	166	655	387	47	2	－	－	－
	32～35	30	－	2	11	14	3	－	－	－	－	－	－
	28～31	7	－	6	1	－	－	－	－	－	－	－	－
	満27週以下	6	6	－	－	－	－	－	－	－	－	－	－
	不詳	－	－	－	－	－	－	－	－	－	－	－	－

（４）死亡統計

表６ 年齢階級別・主要死因別死亡数

(人)

年 齢 死 因		総 数	性 別		0	1	5	10	15	20	25	30	35	40	45	50	55	60	65	70	75	80	85	90	95	100	
			男	女	歳	5 4	9	14	19	24	29	34	39	44	49	54	59	64	69	74	79	84	89	94	99	歳 以上	
4年		5,244	2,495	2,749	2 3	1 0	2 0	1 0	0 1	7 1	7 6	7 5	11 5	22 14	27 28	57 36	76 45	100 60	150 62	247 133	333 185	373 323	465 537	402 672	176 459	29 174	
5年		5,113	2,574	2,539	5 7	1 0	0 1	0 0	2 1	6 3	11 6	12 6	11 6	17 15	32 23	38 28	62 35	69 62	99 79	192 150	279 225	371 355	540 457	495 564	274 388	58 128	
6年		5,212	2,584	2,628	0 2	2 1	0 1	2 0	3 4	6 7	5 13	7 4	10 8	20 12	25 19	51 24	79 47	109 50	125 60	254 120	364 175	456 327	468 497	423 652	153 456	22 149	
結核		5	3	2	0 0	0 0	0 0	0 0	0 0	0 0	0 0	0 0	0 0	0 0	0 0	0 0	0 0	0 0	0 0	0 0	0 0	0 1	0 0	2 0	1 1	0 0	
再 掲	悪性新生物	1,273	706	567	0 0	0 0	0 0	0 0	1 0	1 0	0 1	1 1	1 2	2 8	4 10	15 9	26 30	34 35	38 32	101 56	130 67	153 94	105 104	70 79	22 32	2 7	
	食道	58	44	14	- -	- -	- -	- -	- -	- -	- -	- -	- -	- -	- -	1 -	4 -	1 2	2 3	6 1	11 1	9 1	6 4	4 1	- 1	- -	
	胃	101	73	28	- -	- -	- -	- -	- -	- -	- -	- -	- -	1 1	- -	1 -	2 3	1 1	6 -	12 4	7 4	23 4	10 7	9 6	2 1	- -	
	大腸	156	80	76	0 0	0 0	0 0	0 0	0 0	0 0	0 0	0 0	0 0	0 1	1 0	2 2	1 2	7 2	3 5	14 5	19 10	11 12	12 12	9 15	1 9	0 1	
	結腸	125	63	62	- -	- -	- -	- -	- -	- -	- -	- -	- -	- 1	1 -	1 1	- 2	6 2	2 4	12 4	15 7	9 7	8 11	8 15	1 8	- -	
	直腸S状結腸移行 部及び直腸	31	17	14	- -	- -	- -	- -	- -	- -	- -	- -	- -	- -	- -	1 1	1 -	1 -	1 1	2 1	4 3	2 5	4 1	1 -	- 1	- 1	
	肝及び肝内胆管	62	43	19	- -	- -	- -	- -	- -	- -	- -	- -	- -	- -	- -	- -	1 -	4 -	2 1	5 2	11 4	6 3	10 7	4 2	- -	- -	
	胆のう及び その他の胆道	64	37	27	- -	- -	- -	- -	- -	- -	- -	- -	- -	- -	- -	- -	1 -	4 -	4 1	7 4	9 5	7 5	7 5	1 2	3 5	- -	
	膵	159	70	89	- -	- -	- -	- -	- -	- -	- -	- -	- -	- -	- 1	1 -	4 -	7 10	7 4	15 9	9 10	15 17	5 18	5 14	2 3	- -	
	気管、気管支 及び肺	221	143	78	- -	- -	- -	- -	- -	- -	- -	- -	- -	- -	1 -	- -	3 -	4 2	6 1	5 3	17 10	31 9	36 16	19 17	15 13	4 6	2 1
	乳房	75	0	75	- -	- -	- -	- -	- -	- -	- -	- -	- -	- 1	- -	4 4	4 8	- 8	- 6	- 7	- 6	- 13	- 10	- 3	- 3	- 2	
	子宮	25	・	25	・ -	・ -	・ -	・ -	・ -	・ -	・ -	・ -	・ -	・ -	・ 1	・ -	・ 2	・ 5	・ 3	・ -	・ 2	・ 2	・ 3	・ 5	・ 2	・ -	・ -
	卵巢	24	・	24	・ -	・ -	・ -	・ -	・ -	・ -	・ 1	・ -	・ -	・ 1	・ 2	・ 3	・ 1	・ 4	・ 2	・ 1	・ 3	・ 1	・ 1	・ 2	・ 1	・ -	
	前立腺	48	48	・	- ・	- ・	- ・	- ・	- ・	- ・	- ・	- ・	- ・	- ・	- ・	- ・	- ・	3 ・	- ・	- ・	6 ・	12 ・	7 ・	10 ・	7 ・	3 ・	- ・
	悪性リンパ腫	51	24	27	- ・	- ・	- ・	- ・	- ・	- ・	- ・	- ・	- ・	- ・	- ・	- ・	- ・	- ・	- ・	1 ・	- ・	5 ・	7 ・	6 ・	4 ・	1 ・	- ・
	白血病	30	18	12	- -	- -	- -	- -	1 -	- -	- -	- -	1 -	- -	- 1	- -	- -	- -	- -	1 2	4 3	2 2	7 1	2 -	- 2	- 1	- -
	その他	199	126	73	- -	- -	- -	- -	- -	1 -	- -	- 1	- -	1 -	1 2	2 2	6 -	7 3	8 6	7 4	18 8	16 7	23 11	18 13	12 12	6 1	- 3
糖尿病		54	36	18	0 0	0 0	0 0	0 0	0 0	0 0	0 0	1 0	0 1	0 0	0 0	2 1	2 0	3 0	5 0	5 0	7 1	4 2	3 4	3 7	0 0	0 2	
高血圧性疾患		26	13	13	0 0	0 0	0 0	0 0	0 0	0 0	0 0	0 0	0 0	0 0	0 0	0 0	1 0	0 0	0 0	0 0	3 1	3 2	2 5	3 3	0 2	1 2	
再 掲	心疾患 (高血圧症を除く)	754	383	371	0 0	0 0	0 0	0 0	0 0	0 0	0 0	0 0	0 0	4 0	8 0	10 1	8 4	21 1	26 5	36 12	54 18	61 46	61 84	61 108	32 72	1 20	
	急性心筋梗塞	70	37	33	- -	- -	- -	- -	- -	- -	- -	- -	- -	1 -	2 -	1 -	1 -	2 -	3 1	4 3	9 5	5 3	4 6	3 10	2 3	- 2	
	その他の 虚血性心疾患	287	179	108	- -	- -	- -	- -	- -	- -	- -	- -	- -	2 -	2 -	7 1	5 2	12 1	18 1	22 6	26 6	28 28	31 29	18 25	8 8	- 1	
	心不全	253	94	159	- -	- -	- -	- -	- -	- -	- -	- -	- -	- -	- -	- 1	- -	4 -	2 1	7 3	11 5	16 11	17 24	22 49	14 52	1 13	
再 掲	脳血管疾患	299	136	163	0 0	0 0	0 0	0 0	0 0	0 0	0 0	0 1	1 1	1 0	4 1	5 6	7 2	7 4	7 2	12 4	15 16	26 25	31 37	14 33	5 21	1 11	
	くも膜下出血	44	12	32	- -	- -	- -	- -	- -	- -	- -	- 1	- -	- 1	1 1	1 5	1 1	4 -	- 1	- -	- 4	3 6	2 7	- 5	- 1	- -	
	脳内出血	123	67	56	- -	- -	- -	- -	- -	- -	- -	1 -	1 -	3 -	3 1	6 1	2 1	5 4	7 1	8 2	10 9	15 8	5 13	5 10	1 5	- 2	
	脳梗塞	131	57	74	- -	- -	- -	- -	- -	- -	- -	- -	-</														

表7 子宮頸がん・子宮体がん・新型コロナウイルス感染症の年齢階級別・死因別死亡数（令和6年）
（単位：人）

年齢 死因	総数	0	5	10	15	20	25	30	35	40	45	50	55	60	65	70	75	80
		4	9	14	19	24	29	34	39	44	49	54	59	64	69	74	79	84
子宮頸がん	8	-	-	-	-	-	-	-	-	-	-	1	2	-	-	1	1	1
子宮体がん	15	-	-	-	-	-	-	-	-	-	2	-	1	1	1	2	1	1
新型コロナ ウイルス感染症	118	-	-	-	-	-	-	-	-	-	-	2	-	-	2	7	11	11

年齢 死因	85	90	95	100 歳 以上
	89	94	99	
子宮頸がん	1	1	-	-
子宮体がん	5	1	-	-
新型コロナ ウイルス感染症	30	29	22	4

※本表の死亡者数は、人口動態調査上の原死因による

表8 主要死因順位の変遷

年次	第1位	第2位	第3位	第4位	第5位	第6位	第7位	第8位	第9位	第10位
27年	悪性 新生物	心疾患	肺炎	脳血管 疾患	老衰	不慮の 事故	自殺	腎不全	大動脈瘤 及び解離	肝疾患
28年	悪性 新生物	心疾患	肺炎	脳血管 疾患	老衰	不慮の 事故	自殺	大動脈瘤 及び解離	腎不全	肝疾患
29年	悪性 新生物	心疾患	老衰	肺炎	脳血管 疾患	不慮の 事故	大動脈瘤 及び解離	自殺	肝疾患	腎不全
30年	悪性 新生物	心疾患	老衰	脳血管 疾患	肺炎	誤嚥性 肺炎	不慮の 事故	自殺	腎不全	大動脈瘤 及び解離
元年	悪性 新生物	心疾患	老衰	脳血管 疾患	肺炎	不慮の 事故	誤嚥性 肺炎	腎不全	肝疾患	自殺
2年	悪性 新生物	心疾患	老衰	脳血管 疾患	肺炎	不慮の 事故	誤嚥性 肺炎	大動脈瘤 及び解離	自殺	腎不全
3年	悪性 新生物	心疾患	老衰	脳血管 疾患	肺炎	誤嚥性 肺炎	不慮の 事故	自殺	腎不全	大動脈瘤 及び解離
4年	悪性 新生物	心疾患	老衰	脳血管 疾患	誤嚥性 肺炎	肺炎	不慮の 事故	自殺	腎不全	大動脈瘤 及び解離
5年	悪性 新生物	心疾患	老衰	脳血管 疾患	誤嚥性 肺炎	肺炎	不慮の 事故	肝疾患	自殺	大動脈瘤 及び解離
6年	悪性 新生物	老衰	心疾患	脳血管 疾患	誤嚥性 肺炎	肺炎	不慮の 事故	自殺	大動脈瘤 及び解離	肝疾患

※誤嚥性肺炎は平成30年分より項目追加

図1 主要死因による死亡数・割合（令和6年）

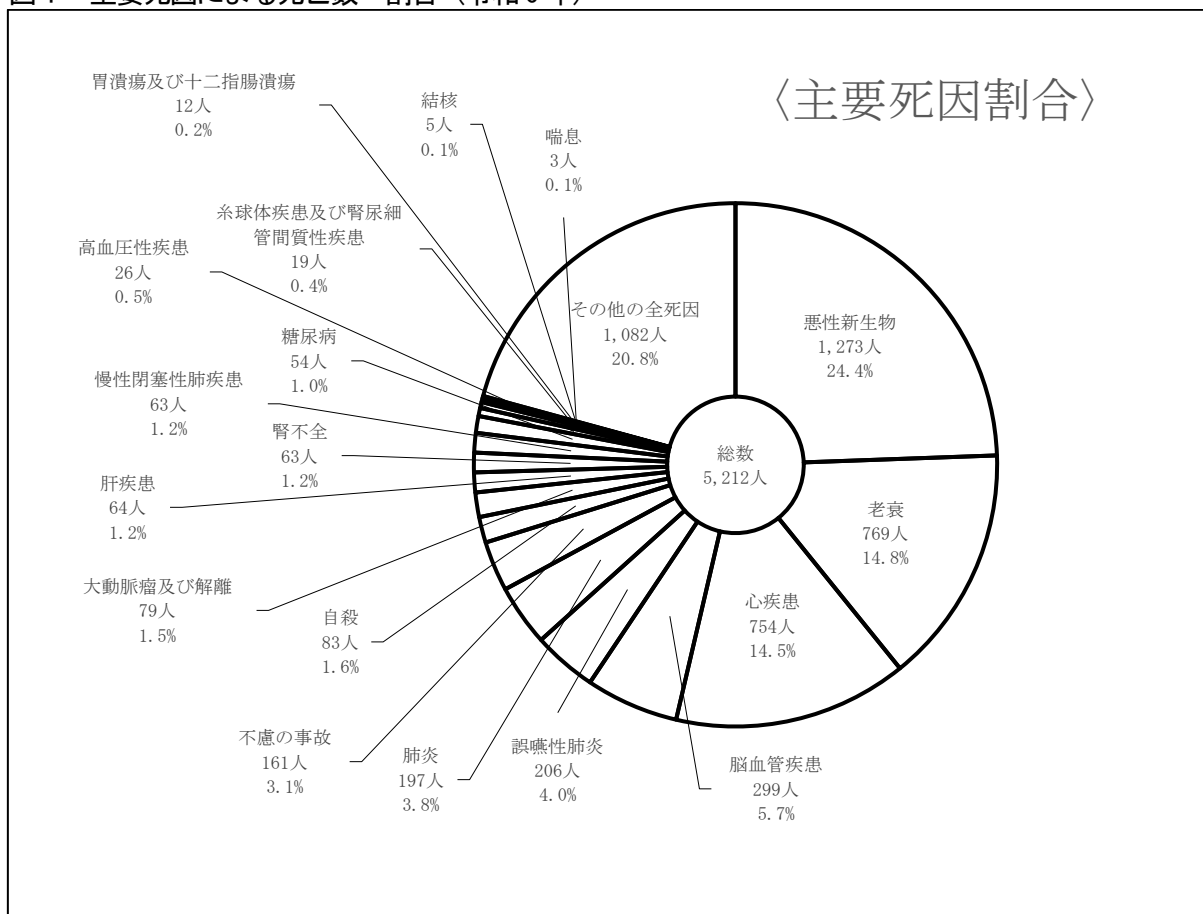


図2 悪性新生物の主な部位別死亡数・割合（令和6年）

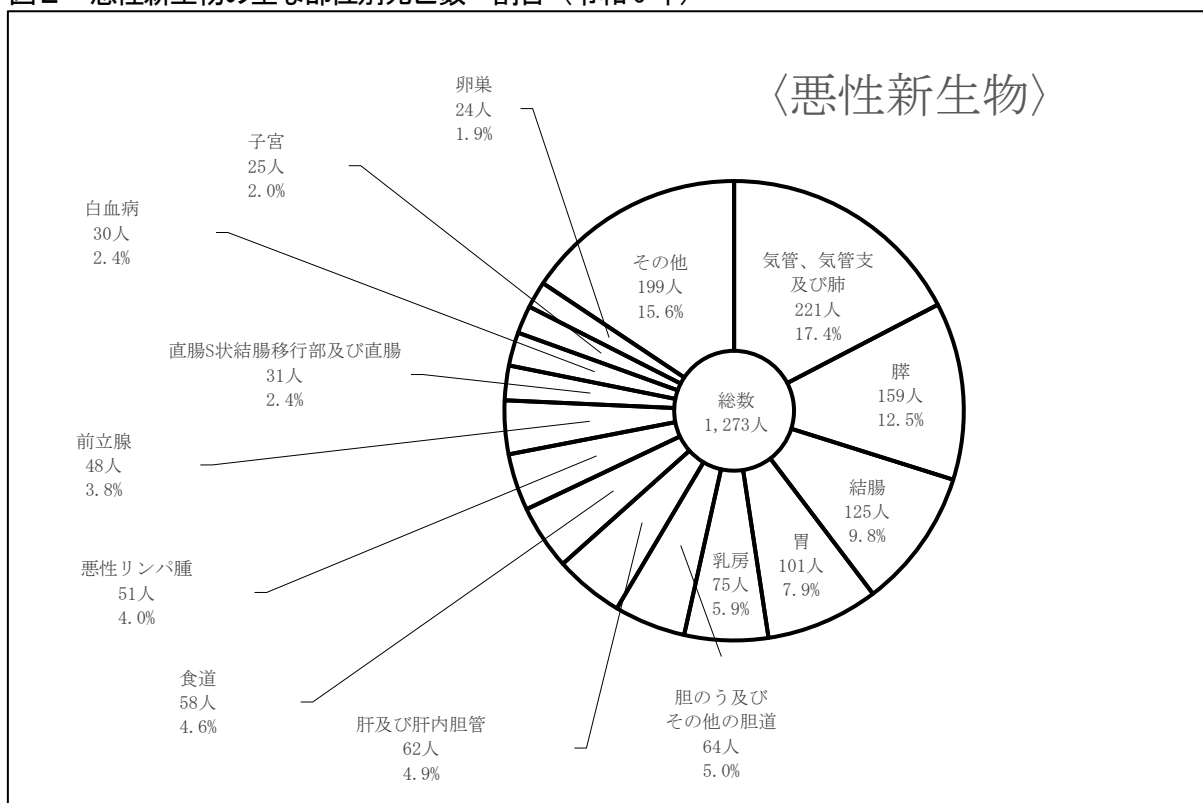


図3 脳血管疾患による主な死因別死亡数・割合（令和6年）

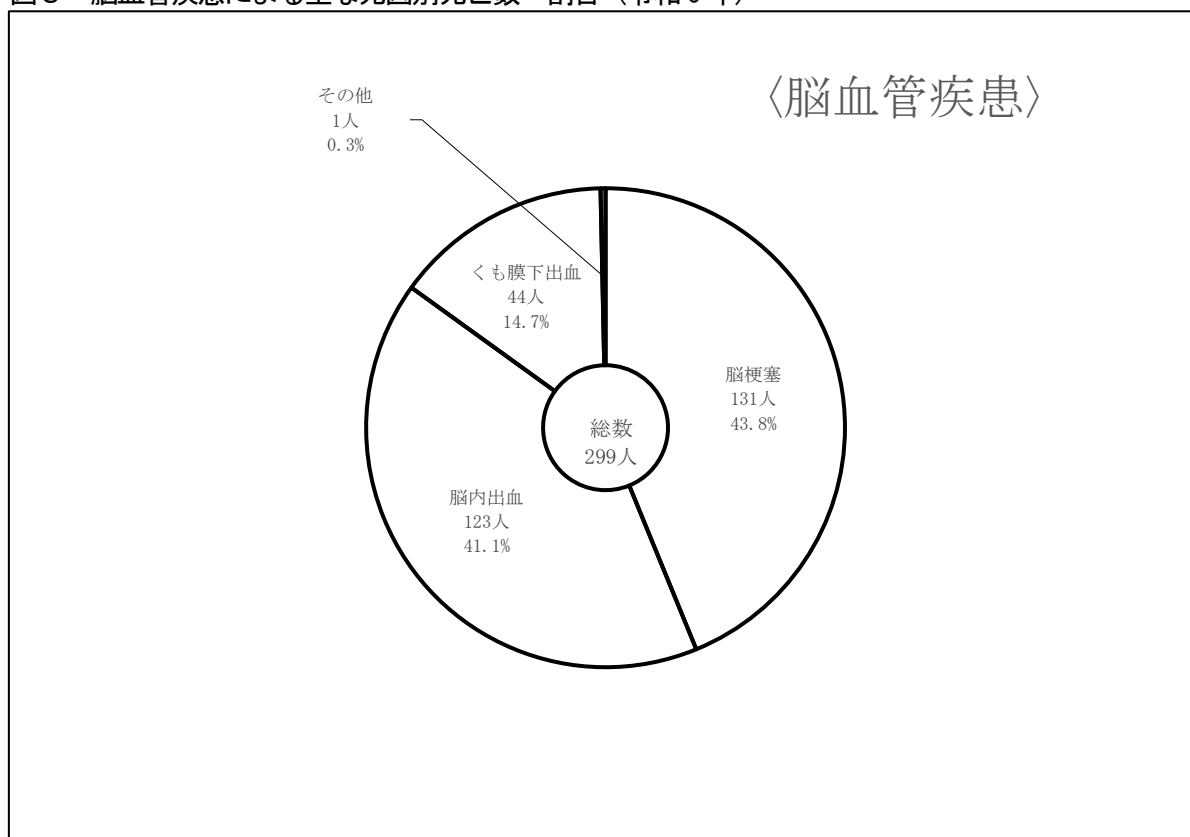


図4 心疾患（高血圧症を除く）による主な死因別死亡数・割合（令和6年）

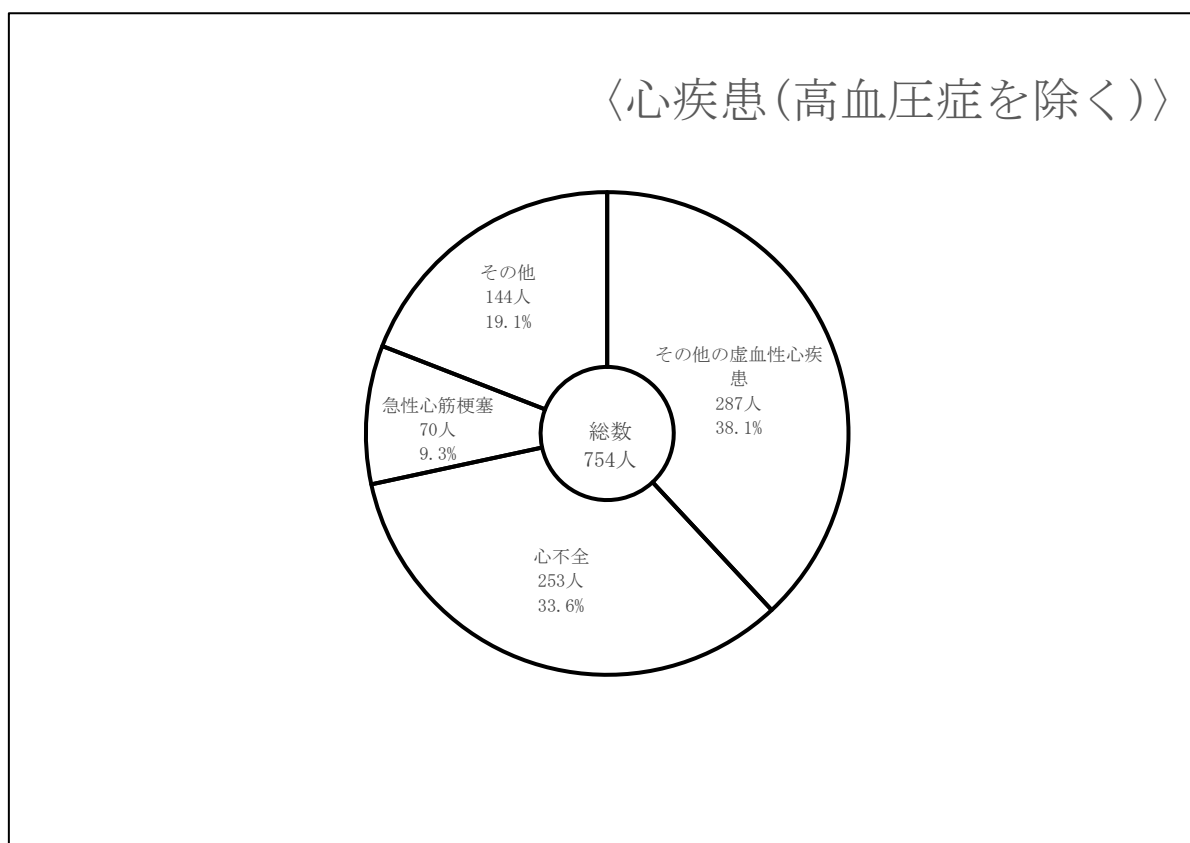


表9 主要死因別死亡率の年次推移（人口対10万人）

年次	悪性新生物		心疾患		脳血管疾患		肺 炎		不慮の事故		自 殺		結 核	
	杉並区	全国	杉並区	全国	杉並区	全国	杉並区	全国	杉並区	全国	杉並区	全国	杉並区	全国
27年	237.5	295.5	129.6	156.5	61.1	89.4	71.8	96.5	18.0	30.6	15.7	18.5	1.1	1.6
28年	252.3	298.3	122.6	158.4	56.0	87.4	69.8	95.4	19.8	30.6	16.9	16.8	1.5	1.5
29年	241.0	299.5	123.0	164.3	55.1	88.2	55.6	77.7	17.9	32.4	12.4	16.4	0.9	1.8
30年	240.6	300.7	132.4	167.6	56.1	87.1	49.2	76.2	20.1	33.2	15.1	16.1	1.5	1.8
元年	242.2	304.2	128.1	167.8	55.7	86.1	54.6	77.2	24.5	31.9	12.8	15.7	2.3	1.7
2年	238.0	306.6	135.8	166.6	50.5	83.5	38.2	63.6	23.8	30.9	13.6	16.4	1.4	1.5
3年	235.0	310.7	129.9	174.9	54.9	85.2	34.7	59.6	18.7	31.2	15.7	16.5	0.9	1.5
4年	239.3	316.1	145.6	190.8	60.0	88.1	31.7	60.6	22.9	35.5	15.5	17.4	1.1	1.4
5年	232.9	315.6	135.8	190.7	52.9	86.3	40.0	62.5	24.9	36.7	13.7	17.4	0.5	1.3
6年	229.1	319.3	135.7	188.2	53.8	85.5	35.5	66.6	29.0	38.0	14.9	16.3	0.9	1.2

図5 主要死因別死亡率の年次推移（人口対10万人）

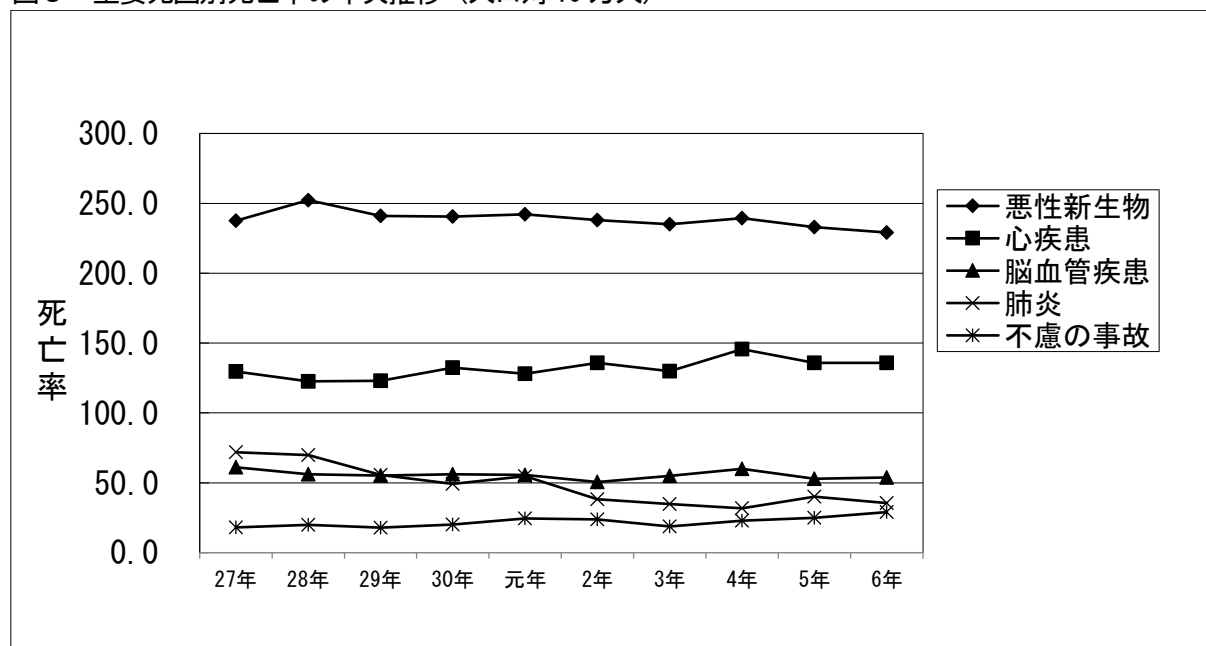


表 10 部位別・年齢別悪性新生物（がん）死亡数

(単位：人)

部 位 \ 年 齢	総 数	性別		20 歳 未 満	20 歳 以 上	30 歳 以 上	40 歳 以 上	50 歳 以 上	60 歳 以 上	70 歳 以 上	80 歳 以 上	90 歳 以 上
		男	女	29	39	49	59	69	79	89	99	以上
4 年	1,328	694	634	2	2	7	34	80	170	370	427	236
5 年	1,291	671	620	1	3	5	26	66	145	356	452	237
6 年	1,273	706	567	1	2	5	24	80	139	354	456	212
口唇、口腔及び咽頭	35	29	6	-	-	-	-	3	8	12	8	4
食道	58	44	14	-	-	-	-	5	8	19	20	6
胃	101	73	28	-	-	-	2	6	7	24	44	18
結腸	125	63	62	-	-	-	2	4	14	38	35	32
直腸S状結腸移行部及び直腸	31	17	14	-	-	-	-	3	3	10	12	3
肝及び肝内胆管	62	43	19	-	-	-	-	1	7	22	26	6
胆のう及びその他の胆道	64	37	27	-	-	-	-	1	6	20	26	11
膵	159	70	89	-	-	-	1	8	28	43	55	24
喉頭	1	0	1	-	-	-	-	-	1	-	-	-
気管、気管支及び肺	221	143	78	-	-	-	1	9	15	67	88	41
皮膚	6	5	1	-	-	-	1	-	1	1	1	2
乳房	75	0	75	-	-	1	4	12	14	13	23	8
子宮	25	・	25	-	-	-	1	7	3	4	8	2
卵巣	24	・	24	-	1	1	5	5	3	4	2	3
前立腺	48	48	・	-	-	-	-	3	-	18	17	10
膀胱	27	21	6	-	-	-	1	1	2	7	11	5
中枢神経系	15	9	6	-	-	1	2	3	2	3	2	2
悪性リンパ腫	51	24	27	-	-	-	-	-	3	12	25	11
白血病	30	18	12	1	-	1	1	-	3	11	10	3
リンパ組織、造血組織及び 関連組織	11	5	6	-	-	-	-	1	2	3	4	1
その他	104	57	47	-	1	1	3	8	9	23	39	20

(5) 乳児死亡統計

表 11 生存期間別・死因別乳児死亡数

(単位：人)

死 因 年・生存期間		総 数	感 染 症	悪 性 新 生 物	脳 性 麻 痺	心 疾 患 （高 血 圧 症 を 除 く）	肺 炎 ・ 呼 吸 器 疾 患	周 産 期 に 発 生 し た 病 態	（再 掲） 出 産 外 傷 新 生 児 呼 吸 窮 迫 出 生 時 仮 死 そ の 他	先 天 奇 形 ・ 変 形 及 び 染 色 体 異 常	再 掲 消化器系の先天奇形 呼吸器系の先天奇形 心臓・循環器系の先天奇形 神経系の先天奇形	乳 幼 児 突 然 死 症 候 群	そ の 他 の す べ て の 疾 患	不 慮 の 事 故	（再 掲） 食物等の誤えん 溺死・溺水 転倒・転落 交通事故	他 殺	そ の 他 の 外 因 死																
5 年	総 数	10	1	0	0	0	0	2	0	0	0	2	4	0	0	1	0	3	0	3	0	0	0	0	0	0	0	0	0	0	0	0	
	4 週 未 満 総 数	2	-	-	-	-	-	1	-	-	-	1	1	-	-	1	-	-	-	-	-	-	-	-	-	-	-	-	-	-	-	-	
	1 日 未 満	0	-	-	-	-	-	-	-	-	-	-	-	-	-	-	-	-	-	-	-	-	-	-	-	-	-	-	-	-	-	-	
	1 日 ～ 6 日	0	-	-	-	-	-	-	-	-	-	-	-	-	-	-	-	-	-	-	-	-	-	-	-	-	-	-	-	-	-	-	
	1 週 以 上	2	-	-	-	-	-	1	-	-	-	1	1	-	-	1	-	-	-	-	-	-	-	-	-	-	-	-	-	-	-	-	
	4 週 以 上	8	1	-	-	-	-	1	-	-	-	1	3	-	-	-	-	3	-	3	-	-	-	-	-	-	-	-	-	-	-	-	-
6 年	総 数	2	0	0	0	0	0	0	0	0	0	0	0	0	0	0	0	0	0	2	0	0	0	0	0	0	0	0	0	0	0	0	0
	4 週 未 満 総 数	0	-	-	-	-	-	-	-	-	-	-	-	-	-	-	-	-	-	-	-	-	-	-	-	-	-	-	-	-	-	-	-
	1 日 未 満	0	-	-	-	-	-	-	-	-	-	-	-	-	-	-	-	-	-	-	-	-	-	-	-	-	-	-	-	-	-	-	-
	1 日 ～ 6 日	0	-	-	-	-	-	-	-	-	-	-	-	-	-	-	-	-	-	-	-	-	-	-	-	-	-	-	-	-	-	-	-
	1 週 以 上	0	-	-	-	-	-	-	-	-	-	-	-	-	-	-	-	-	-	-	-	-	-	-	-	-	-	-	-	-	-	-	-
	4 週 以 上	0	-	-	-	-	-	-	-	-	-	-	-	-	-	-	-	-	2	-	-	-	-	-	-	-	-	-	-	-	-	-	-

(6) 死産統計

表 12 母の年齢階級別・妊娠期間別死産数

(単位：胎)

母の年齢 年・ 死産種別・ 妊娠週数			総 数	母 の 年 齢								
				15 歳 未 満	15 ～ 19	20 ～ 24	25 ～ 29	30 ～ 34	35 ～ 39	40 ～ 44	45 ～ 49	50 歳 以 上
5年	総 数		73	0	1	6	9	18	26	12	1	0
	自然死産	総 数	27	0	0	0	3	9	7	7	1	0
		満22週未満	23	-	-	-	3	7	6	6	1	-
		22～23	0	-	-	-	-	-	-	-	-	-
		24～27	1	-	-	-	-	1	-	-	-	-
		28～31	0	-	-	-	-	-	-	-	-	-
		32～35	0	-	-	-	-	-	-	-	-	-
		36～39	3	-	-	-	-	1	1	1	-	-
		満40週以上	0	-	-	-	-	-	-	-	-	-
		不 詳	0	-	-	-	-	-	-	-	-	-
	人工死産	総 数	46	0	1	6	6	9	19	5	0	0
		満22週未満	46	-	1	6	6	9	19	5	-	-
		22～23	0	-	-	-	-	-	-	-	-	-
		24～27	0	-	-	-	-	-	-	-	-	-
		28～31	0	-	-	-	-	-	-	-	-	-
		32～35	0	-	-	-	-	-	-	-	-	-
		36～39	0	-	-	-	-	-	-	-	-	-
		満40週以上	0	-	-	-	-	-	-	-	-	-
		不 詳	0	-	-	-	-	-	-	-	-	-
6年	総 数		73	0	1	14	9	25	18	4	2	0
	自然死産	総 数	28	0	0	1	4	14	7	1	1	0
		満22週未満	21	-	-	1	2	12	5	1	-	-
		22～23	0	-	-	-	-	-	-	-	-	-
		24～27	1	-	-	-	1	-	-	-	-	-
		28～31	0	-	-	-	-	-	-	-	-	-
		32～35	2	-	-	-	-	1	-	-	1	-
		36～39	2	-	-	-	1	-	1	-	-	-
		満40週以上	2	-	-	-	-	1	1	-	-	-
		不 詳	0	-	-	-	-	-	-	-	-	-
	人工死産	総 数	45	0	1	13	5	11	11	3	1	0
		満22週未満	45	-	1	13	5	11	11	3	1	-
		22～23	0	-	-	-	-	-	-	-	-	-
		24～27	0	-	-	-	-	-	-	-	-	-
		28～31	0	-	-	-	-	-	-	-	-	-
		32～35	0	-	-	-	-	-	-	-	-	-
		36～39	0	-	-	-	-	-	-	-	-	-
		満40週以上	0	-	-	-	-	-	-	-	-	-
		不 詳	0	-	-	-	-	-	-	-	-	-