

広報すぎなみ

Suginami



みどり豊かな 住まいのみやこ

{ 2 / 1 }

令和8年(2026年)
No.2421

100%プラスチックは
資源回収へ。

ごみ排出量の削減と資源の有効活用をさらに進めるため、4月からこれまでのプラスチック製容器包装に加えて、プラスチックだけでできた製品の資源回収を開始します。今回は、資源回収できるプラスチック製品や判断に困る製品の出し方などについて解説します。分別収集・資源化へのご協力をお願いします。



4月から

特集

プラスチックの出し方が
変わります！

お知らせ

「衆議院議員選挙・最高裁判所裁判官国民審査」の詳細は、4～6面へ。

〒166-8570 杉並区阿佐谷南1-15-1 | 代表：3312-2111 広報課：5307-0339 FAX：3312-9911 | 発行：杉並区 | 編集：広報課



「広報すぎなみ」は月2回（1・15日）発行。新聞折り込みでの配布のほか、区施設・区内各駅などの広報スタンドに置いています。入手が困難な方には個別配布をしています。ご希望の方は、電話・ファクス・申し込みフォームからお申し込みください。

詳細は、区HP
(右2次元コード)を
ご覧ください。



4月からプラスチックの出し方が変わります！ 100%プラスチック素材の資源回収を始めます

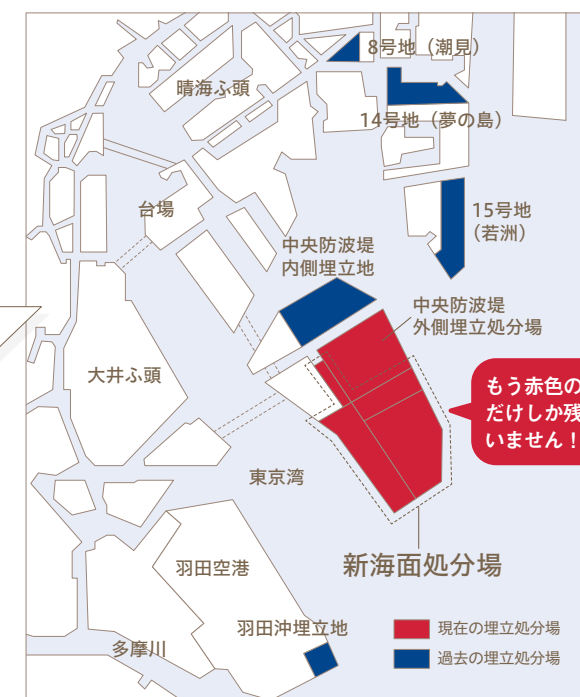
なぜ資源回収をするの？

プラスチックを焼却する時に発生するCO₂は地球温暖化の原因となります。また、東京23区のごみの埋立処分場に寿命があるということをご存じでしょうか。循環型社会を目指す中で、ごみと資源を分別し、少しでもごみの排出量を減らすことが一人一人に求められています。



埋め立てスペースがありません...

東京港にある最終処分場



もう赤色の部分だけが残っていません！

知っていますか？

埋立処分場の寿命はあと50年！?

東京23区で収集したごみは、燃やして灰にしたり小さく砕いたりしてから、東京港にある中央防波堤新海面処分場に運び、埋め立て処分をしています。この最終処分場はこれ以上拡大ができず、あと約50年で満杯になるとされています。できる限り長く使用するために、ごみの排出を抑え、資源を有効活用することが必要です。



▲灰の埋め立て作業の様子

回収したプラスチックの行方は？

資源として回収されたプラスチックは、中間処理施設で保管し、別のごみが混入していないかを人の手などで選別してリサイクルします。正しく分別されていないもの・汚れのひどいものなど、リサイクルに適さないものは、回収量全体の約10%もあり、処分するために別の経費をかけて適正に処理する必要があります。

正しい分別のご協力をお願いします！



リサイクルできるものを人の目でチェック！



区内で6年度に捨てられた可燃ごみのうち、16.08%はプラスチック製品（※）でした。可燃ごみは燃やした後に、東京港にある最終処分場に埋め立っていますが、この処分場のスペースにも限りがあります。区では、ごみの排出量削減と資源の有効活用をさらに進めるため、4月からこれまでのプラスチック製容器包装に加えて、**プラスチックだけでできた製品も資源プラスチックとして回収します。**ごみの減量と循環型社会の実現を目指すため、分別収集・資源化へのご協力をお願いします。※「令和6年度 家庭ごみ排出状況調査(杉並区)」による推計値。

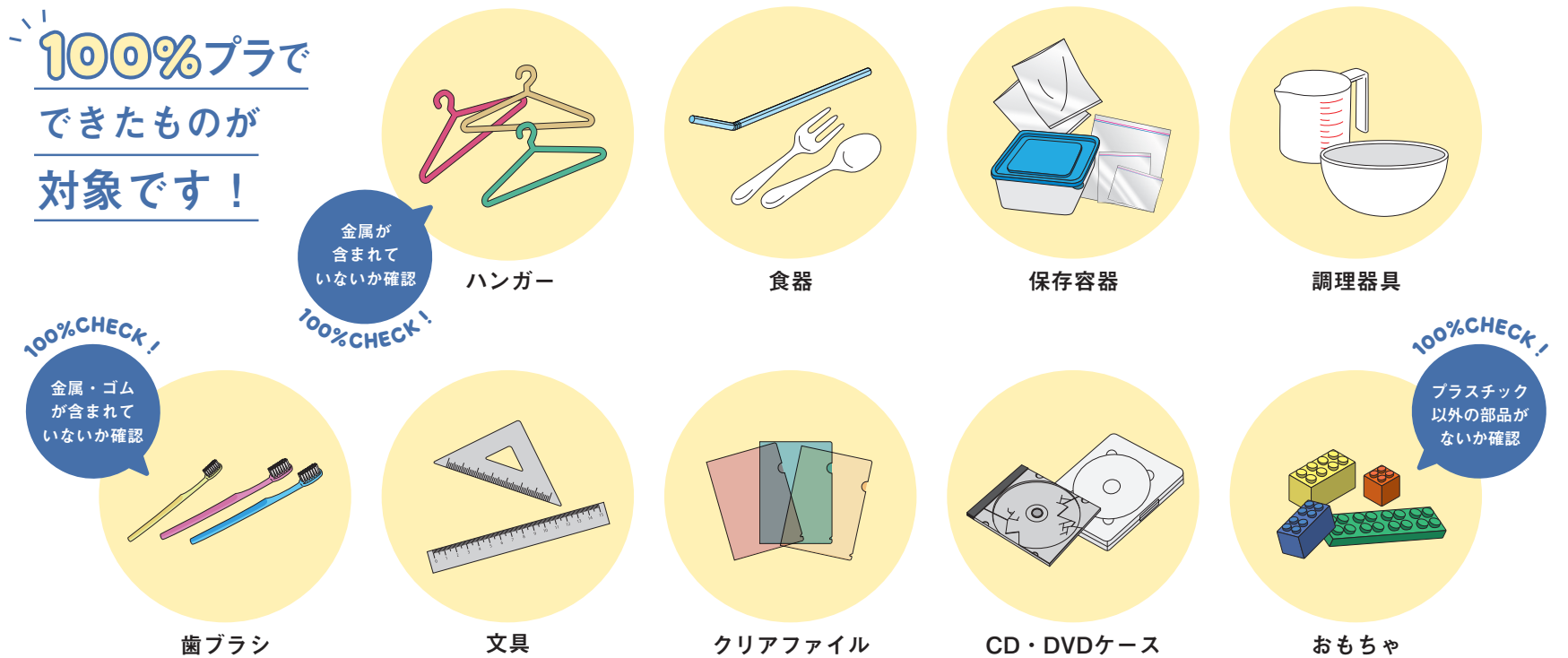
——問い合わせは、ごみ減量対策課事業計画係 ☎5307-0667へ。

プラスチックはまとめて資源として出せます！

4月からは、プラスチック製容器包装とプラスチックだけでできた製品を中身の見える袋にまとめて、週1回の回収日にお出しください。



100%プラでできたものが対象です！

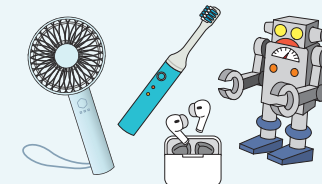


こんなプラスチック製品はどうするの？

お答えします！

Q.

電池式や金属がまざっているものは？



A. 一見プラスチックだけでできている製品でも、電池を内蔵したものや金属が含まれるものは不燃ごみでお出しください。

不燃ごみ

Q.

プラスチック以外がまざっているものは？

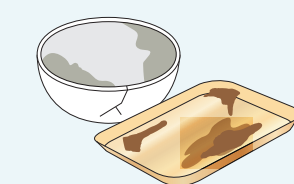


A. ほとんどがプラスチックでも、一部に可燃(紙・ゴムほか)のものがまざっているものは、可燃ごみでお出しください。

可燃ごみ

Q.

におい・汚れが取れないものは？

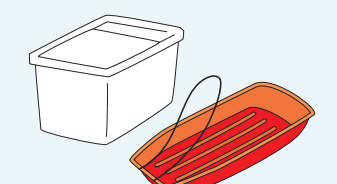


A. 水ですすいでも、におい・汚れが取れないものは、可燃ごみでお出しください。

可燃ごみ

Q.

プラスチックだけど大きいものは？



A. プラスチックだけでできても、1辺が30cmを超えているものは粗大ごみでお出しください。

粗大ごみ

お知らせ

8年度版 収集カレンダー

「ごみと資源の分け方・出し方」を全戸配布します。

詳細は、8面をご覧ください

