

区からのお知らせ

SUGINAMI INFORMATION

保険・年金

保険料の免除・猶予期間がある方の追納制度

国民年金保険料の免除（全額・一部）・納付猶予・学生納付特例の承認を受けた期間があると、保険料を全額納めた場合と比べて、老齢基礎年金の年金額が少なくなります。これらの期間の保険料は10年以内であれば、さかのぼって納めること（追納）で年金額を増やすことができます。保険料を追納する場合は、杉並年金事務所へお申し込みください。追納した保険料は社会保険料控除の対象になります。

なお、免除などの承認を受けた期間の翌年度から起算して3年度目以降に保険料を追納する場合は、経過期間に応じた加算額が当時の保険料額に上乗せされます。詳細は、日本年金機構[HP]をご覧ください。

☎杉並年金事務所 ☎3312-1511

生活・環境

地籍調査による図面・調査簿の閲覧

西荻南1～3丁目の一部、西荻北2丁目の一部における、地籍調査の図面・調査簿を閲覧することができます。閲覧の結果、誤りなどがある場合には閲覧期間内に訂正の申し出をすることができます。

🕒閲覧期間＝2月2日(月)～24日(火) 📍土木管理課道路台帳係（区役所西棟4階） ☎同係 ☎5307-0322

子育て・教育

病児保育予約サービスの利用登録開始

インターネット上で、病児保育室の空き状況の確

認・利用予約が行える病児保育予約サービス「あずかるこちゃん病児保育」の利用登録を、2月2日から開始します。詳細は、区[HP]同案内をご覧ください。

☎保育課保育支援係 ☎5307-0660



外国人学校に通学する児童・生徒の保護者へ

外国人学校に通学する児童・生徒の保護者に、授業料などの負担を軽減するための補助金を交付しています。

◆対象 次の全てを満たす方

- ・学校教育法に基づく認可を受けた外国人学校に義務教育年齢に該当する児童・生徒を通学させている
- ・児童・生徒および保護者が区内に住所を有し同一世帯である
- ・児童・生徒またはその父もしくは母が日本国籍を有していない
- ・授業料を納付している

◆申請期限 2月27日

◆補助対象期間・申請方法 今回は下半期（7年10月～8年3月）分です。学校ごとに申請方法などが異なりますので、詳細はお問い合わせください。なお、学校教育法に基づく認可を受けた外国人学校に該当するかは、通学している学校に確認してください。

◆補助金額 月額7000円×下半期のうち授業料を支払った月数

☎区民生活部管理課庶務係 ☎5307-0733

募集します

男女共同参画推進区民懇談会委員

🕒年3回程度の会議に出席 ▶任期＝4月1日～10年3月31日 ▶募集人数＝5名以内（選考） ▶その他＝交通費程度支給 📍区内在住・在勤・在学で18歳以上の方 📍申込書類（男女共同・犯罪被害者支援係〈区役所西棟7階〉で配布。区[HP]同案内からも入手可）を、同係へ郵

送・持参。または申し込みフォーム（区[HP]参照）から申し込み／申込期限＝2月20日 📍同係 ☎5307-0326

高齢者・介護者向けサービス実施事業者

◆高齢者いっときお助けサービス事業

📍心身機能の一時的な低下で日常生活に支障がある高齢者の居宅にホームヘルパーを派遣し、日常的な家事などを代行

◆ほっと一息、介護者ヘルプ事業

📍要介護高齢者などと同居して在宅で介護している家族の方の休息を目的に、ホームヘルパーを派遣し、介護者が行う日常的な家事などを代行

…………… いずれも ……………

📍委託期間＝4月1日～9年3月31日 📍申込書類（高齢者在宅支援課〈区役所西棟2階〉で配布。区[HP]同案内からも入手可）を、2月16日までに同課管理係へ郵送・持参 📍同係 ☎5307-0649



都営住宅入居者

📍募集戸数＝ポイント方式による募集（家族向けのみ）＝870戸（車いす使用者世帯向け53戸を含む） ▶単身者向け＝316戸（単身者用車いす使用者向け5戸を含む） ▶シルバーピア（高齢者集合住宅。単身者または2人世帯向け）＝78戸 ▶居室内で病死などがあった住宅（単身者向け・車いす使用者向け・シルバーピア）＝29戸 ▶申込書・募集案内の配布期間＝2月2日～10日（各配布場所の休業日を除く） ▶配布場所＝区役所1階ロビー、住宅課（区役所西棟5階）、子ども家庭部管理課（東棟3階）、福祉事務所、区民事務所（月～金曜日夜間、土・日曜日、祝日は区役所の休日・夜間受付で配布。配布期間中のみ、JKK東京[HP]から入手可） 📍申込書を、専用封筒などで郵送。または都営住宅入居者募集サイト[HP]から申し込み／申込期限＝2月17日 📍同社 ☎5467-9269、☎0570-010-810（申込受付期間外は ☎3498-8894〈土・日曜日、祝日を除く〉）、区住宅課住宅運営係

各種相談

内容	日時・場所・対象・定員ほか	申し込み・問い合わせ
住まいの修繕・増改築無料相談★	🕒月・金曜日 ▶受け付け＝午後1時～3時45分（祝日を除く） 📍区役所1階ロビー	☎杉並区小規模建設事業団体連絡会事務局（東京土建杉並支部まちづくりセンター内） ☎3317-0450、区住宅課 ☎5307-0661
住宅の耐震無料相談会・ブロック塀無料相談会★	🕒2月10日(火)午後1時～4時 📍区役所1階ロビー 📍他図面などがある場合は持参。ブロック塀無料相談会は、ブロック塀の現況写真などを持参	☎市街地整備課耐震改修担当
マンション管理無料相談	🕒2月12日(休)午後1時30分～4時30分 📍区役所1階ロビー 📍区内在住のマンション管理組合の役員・区分所有者ほか 📍定3組（申込順）	📍申込書（区[HP]同案内から入手可）を、杉並マンション管理士会事務局 ☎3393-3652へファクス。または同会[HP]から申し込み ☎同会事務局 ☎3393-3680、区住宅課空家対策係
行政相談★	🕒2月13日(金)午後1時～4時 📍区政相談課（区役所東棟1階） 📍国の仕事など（年金・福祉・道路など）の苦情・相談	☎区政相談課 ☎5307-0728
行政書士による相談	🕒2月13日(金)午後1時～4時 📍相談室（区役所西棟2階） 📍相続・遺言・離婚・金銭問題などの書類作成・手続きに関すること 📍定6名（申込順） 📍他1人30分	📍☎電話で、2月6日から東京都行政書士会杉並支部 ☎0120-567-537（午前8時30分～午後5時〈土・日曜日、祝日を除く〉）
建築総合無料相談会・ブロック塀無料相談会★	🕒2月17日(火)、3月3日(火)午後1時～4時 📍区役所1階ロビー 📍他図面などがある場合は持参。ブロック塀無料相談会は、ブロック塀の現況写真などを持参	☎東京都建築士事務所協会杉並支部 ☎6276-9208、区市街地整備課耐震改修担当
専門家による空き家の総合無料相談	🕒2月19日(休)午前9時20分・10時15分・11時10分 📍①オンラインで実施②小川ビル4階会議室（成田東5-42-13） 📍区内の空き家などの所有者ほか（親族・代理人を含む） 📍定各1組（申込順）	📍☎電話で、住宅課空家対策係。または申込書（区[HP]同案内から入手可）を、同係 ☎5307-0689へ郵送・ファクス。申し込みフォーム（区[HP]同案内参照）からも申し込み可／申込期限＝①2月9日②17日 📍同係
不動産に関する無料相談	🕒2月19日(休)午後1時30分～4時30分 📍区役所1階ロビー	📍☎電話で、東京都宅地建物取引業協会第10ブロック ☎6407-9152（午前9時～午後5時〈正午～午後1時、土・日曜日、祝日を除く〉）
弁護士による土曜法律相談	🕒2月21日(土)午後1時～4時 📍相談室（区役所西棟2階） 📍定12名（申込順） 📍他1人30分	📍☎電話で、専門相談予約専用 ☎5307-0617（午前8時30分～午後5時）。または直接、区政相談課（区役所東棟1階）／申込期間＝2月16日～20日 📍同課 ☎5307-0728

※★は当日、直接会場へ。

## その他

## 「にせ税理士・税理士法人」にご注意ください

税理士資格のない者が、税務相談・税務書類の作成・税務代理をすることは法律で禁じられています。税理士は、税理士証票を携帯し税理士バッジ(右写真)を着用しています。



☎東京税理士会 ☎3356-4461

## さざんかねっと(集会施設利用)の更新手続き

さざんかねっと利用者登録カードの有効期限が3月31日の方で、4月以降も引き続き集会施設を利用する場合は更新手続きが必要です。詳細は、区HP同案内をご覧ください。

☎手続き期限=3月31日 ☎地域課地域施設係 ☎5307-0640



## 8年度杉並区食品衛生監視指導計画(案)の意見募集

食品衛生法の規定に基づき、区民の皆さんの意見を募集します。

## ◆閲覧場所

杉並保健所(荻窪5-20-1)、高円寺保健センター(高円寺南3-24-15)、消費者センター(天沼3-19-16ウェルファーム杉並内)、区政資料室(区役所西棟2階)。区HPからもご覧になれます

## ◆意見提出方法など

封書・ファクス・Eメール(13面記入例)で、同保健所生活衛生課食品衛生広域班(〒167-0051荻窪5-20-1 ☎3391-1926 ✉syoku-ei@city.suginami.lg.jp)。または区HP同案内から提出/意見募集期間=2月15日まで

☎同課食品衛生担当 ☎3391-1991 他後日、頂いたご意見(原則全文)は、区HPで公表するほか、ご意見の概要とそれに対する区の考え方などは、区HPなどで公表する予定です。ご意見の全文公表を望まれ

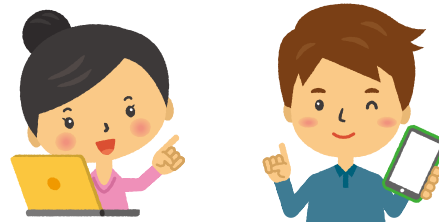
ない方はその旨を書き添えてください。住所・氏名を公表することはありません

## 官公庁からのお知らせ

## キャッシュレス納付がお勧めです

国税の納付にはキャッシュレス納付が便利です。詳細は、国税庁HPをご覧ください。

☎納付方法=振替納税、インターネットバンキング、ダイレクト納付、クレジットカード納付ほか(納税額30万円以下はスマートフォンアプリ納付も可) ☎国税相談専用 ☎0570-00-5901、杉並税務署 ☎3313-1131、荻窪税務署 ☎3392-1111



## 8年度版 収集カレンダー

「ごみと資源の  
分け方・出し方」  
を全戸配布します

1世帯につき1部(ポスト・表札の数で判断)を、お住まいの地域ごと(下表参照)に順次、全世帯(事業所を含む)のポストへ直接投函します。



## 配布期間・清掃事務所の管轄地域

配布期間	杉並清掃事務所	杉並清掃事務所方南支所
2月3日(火)～9日(月)	阿佐谷北・阿佐谷南・梅里2丁目・荻窪・上荻・成田西・成田東	和泉・梅里1丁目・大宮・方南・堀ノ内・松ノ木
2月10日(火)～16日(月)	上高井戸・久我山・松庵・高井戸西・西荻北・西荻南・南荻窪・宮前	永福・下高井戸・高井戸東・浜田山
2月17日(火)～23日(祝)	天沼・井草・今川・上井草・清水・下井草・善福寺・本天沼・桃井	高円寺北・高円寺南・和田

☎委託事業者=トーカンエクスプレス ☎3364-8566 (月～金曜日午前9時～午後5時(祝日を除く)。3月31日まで) ▶内容=ごみ減量対策事業計画係 ☎5307-0667、杉並清掃事務所 ☎3392-7281、同事務所方南支所 ☎3323-4571、同事務所高円寺車庫 ☎3317-6771

## もしもの災害に備えてご登録ください

地域のたすけあい  
ネットワーク(地域の手)の  
制度案内を発送しました

災害時に自力での避難が難しい方に対して地域の協力の下、安否確認などを行う地域のたすけあいネットワーク(地域の手)の制度案内を、未登録の対象者へ1月15日に発送しました。案内発送対象者以外の方も登録が可能です。詳細は、区HP(右2次元コード)をご覧ください。



☎案内発送=介護保険認定者(要介護1～5)、身体障害者手帳所持者(1～3級)、愛の手帳所持者(1～3度)、精神障害者保健福祉手帳所持者(1～3級)、難病患者 ☎申込書(保健福祉部管理課地域福祉係(区役所西棟10階)・ケア24で配布。区HPからも入手可)を同係へ郵送・持参。またはケア24へ持参 ☎同課地域福祉推進担当



## 区議会を開会します

8年度予算案を審査します。

日程  
(予定)

第1回区議会定例会  
(初日は午前10時開会)  
2月12日(木)～3月19日(木)

本会議は、杉並区議会HP(右2次元コード)でライブ・録画配信を行っています。

録画配信は会議終了からおおむね24時間後に「速報版」を、おおむね1週間後に内容・質問者ごとの「詳細版」をご覧になれます。



☎区議会事務局 ☎5307-0320

西荻窪地域  
(仮称)デザイン会議  
報告会を開催します

参加者や地域の方が主体となって、区と共に将来のまちづくりについて考え協働していく場として、(仮称)デザイン会議を開催しています。今回はテーマ部会での議論・活動内容についての報告会を開催します。詳細は、公民連携プラットフォーム「すぎなみボイス」(右2次元コード)をご覧ください。



☎2月14日(土)午後1時～4時30分 ☎勤労福祉会館(桃井4-3-2) ☎市街地整備課沿道のまちデザイン係





## 下井草駅周辺地区まちづくりオープンハウスの開催

(仮称)下井草まちづくりラボの取り組みなどについてパネル展示を行います。来場者に区職員が直接説明し、意見を伺い質問に答えます。

時 2月14日(土)午前10時～午後3時 場 下井草駅南口駅前広場(下井草2-44-10)  
図 都市整備部市街地整備課 他 車での来場不可

多様な担い手に関わる地域づくりへ

## すぎなみプラス交流会の参加者募集

すぎなみプラスとは、地域活動を充実させたい個人・団体と、活動に協力したい個人・団体をつなぐポータルサイトです。交流会では、学生・学校関係者による発表・グループワークを通じ、地域活動への関わり方や生かせる資源について考えます。詳細は、公民連携プラットフォーム「すぎなみプラス」(右2次元コード)をご覧ください。



日時 2月28日(土)午後2時～5時

場 区役所第4会議室(中棟6階) 師 ファシリテーター=エンパブリック代表・広石拓司 定 60名(抽選)  
申 申し込みフォーム(すぎなみプラス参照)から、2月16日までに申し込み 関 企画課公民連携担当

助成対象を拡大しました

## 8年度 杉並区NPO活動資金助成事業の募集

杉並区NPO支援基金では、地域貢献活動に取り組むNPOの事業に助成金を交付しています。8年度から助成対象を拡大しました。詳細は、区HP(右2次元コード)をご覧ください。



対象事業 区民を対象とした特定非営利活動に係る事業

### ●スタートアップ事業

設立5年未満の団体が、活動の基盤強化のために行う事業

### ●ステップアップ事業

団体活動の発展のために行い、将来的に区・他団体との連携・協働が期待できる事業

助成金額 1団体上限30万円

申請方法 2月10日～3月6日に電話・E

メールで予約の上、申請書類を3月13日までにすぎなみ協働プラザ(阿佐谷南3-2-19産業商工会館内)☎5335-9540✉info@nposupport.jp(午前10時～午後6時。第1・3・5土曜日、日曜日、祝日を除く)へ持参

### 募集説明会

時 2月18日(水)午後6時～7時 場 区役所分庁舎(成田東4-36-13) 定 20名(申込順。1団体2名まで) 図 電話・Eメールに団体名・参加者氏名・電話番号・質問事項がある場合はその旨を書いて、2月13日までにすぎなみ協働プラザ☎5335-9540✉sanka@nposupport.jp

図 地域課協働推進係 ☎3312-2381

## 杉並区デジタルアーカイブの運用開始

区の魅力を広く伝え、地域の歴史・文化を次世代へ継承するため、区が保存している地域資料(写真・地図・行政資料ほか)・文化財などをインターネット上で検索・閲覧ができるデジタルアーカイブ(右2次元コード)の運用を2月4日から開始します。

また、国立国会図書館の「ジャパンサーチ」と連携することで、全国の自治体が公開するデジタルアーカイブと合わせて検索が可能です。



▲トップ画面

図 中央図書館 ☎3391-5754

スギナミ・ウェブ・ミュージアム 特別企画展

## 谷川俊太郎 しらないのになつかしいどこか

スギナミ・ウェブ・ミュージアム(右2次元コード)では、名誉区民で日本を代表する詩人・谷川俊太郎が過ごした杉並の家・庭をイメージした仮想空間の中で、詩・エピソードなどを息子の音楽家・谷川賢作さんの音楽と共に展示しています。



▲谷川俊太郎

図 NPO法人TFF ☎5397-3400(月～金曜日午前10時～午後5時30分)▶事業・その他=文化・交流課文化振興担当 ☎5307-0734

2月1日からの広報番組「すぎなみスタイル」のテーマは

## 私たちができる身近な水害対策 雨庭づくり



近年、集中豪雨が多発していますが、個人でできる水害対策として、雨庭が注目されています。今回は、雨庭づくりを実践しているお宅やワークショップの様子をご紹介します。一人一人の小さな雨庭が、まちを守る大きな力になり、環境に優しいまちづくりにつながります。ぜひ家庭でも取り入れてみませんか。

### ● 視聴方法 ●

- ・YouTube杉並区公式チャンネル
- ・J:COM東京 地上デジタル11ch(正午・午後8時から毎日放送)



図 広報課報道係 ☎5307-0614

