

議案第 15 号

杉並区立すぎのき生活園条例の一部を改正する条例
上記の議案を提出する。

令和 8 年 2 月 12 日

提出者 杉並区長 岸 本 聡 子

杉並区立すぎのき生活園条例の一部を改正する条例
杉並区立すぎのき生活園条例（昭和 62 年杉並区条例第 32 号）の一部を次のように改正する。

第 1 条中「杉並区井草三丁目 18 番 14 号」を「杉並区井草五丁目 19 番 12 号」に改める。

附 則

この条例は、令和 8 年 5 月 7 日から施行する。

（提案理由）

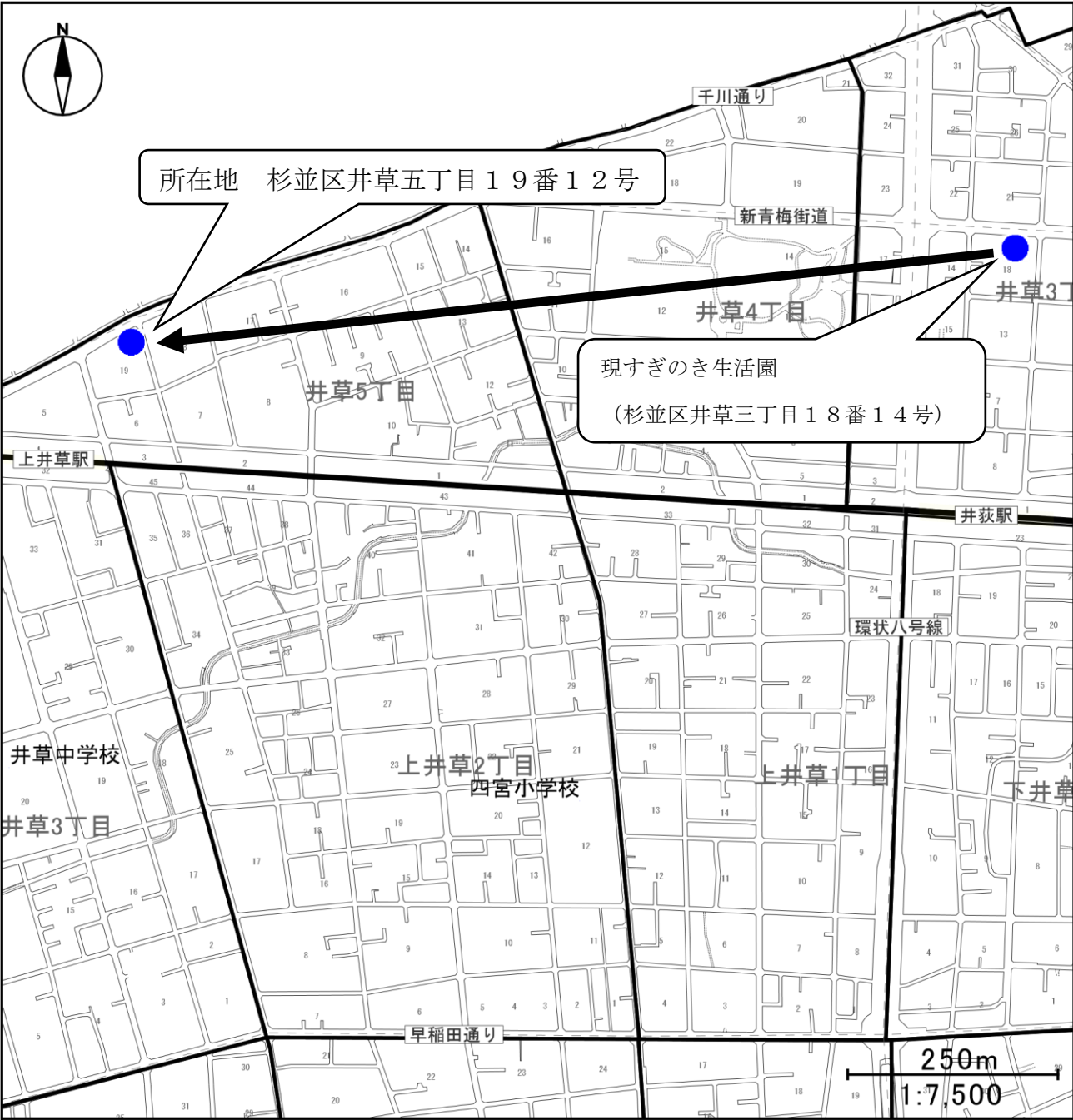
すぎのき生活園の位置を変更する必要がある。

杉並区立すぎのき生活園条例の一部を改正する条例新旧対照表

| 新 条 例 | 旧 条 例 |
|--|--|
| <p>(設置)</p> <p>第1条 知的障害者の自立と社会参加の促進を図り、もって知的障害者の福祉の向上に資するため、杉並区立すぎのき生活園（以下「生活園」という。）を<u>杉並区井草五丁目19番12号</u>に設置する。</p> | <p>(設置)</p> <p>第1条 知的障害者の自立と社会参加の促進を図り、もって知的障害者の福祉の向上に資するため、杉並区立すぎのき生活園（以下「生活園」という。）を<u>杉並区井草三丁目18番14号</u>に設置する。</p> |

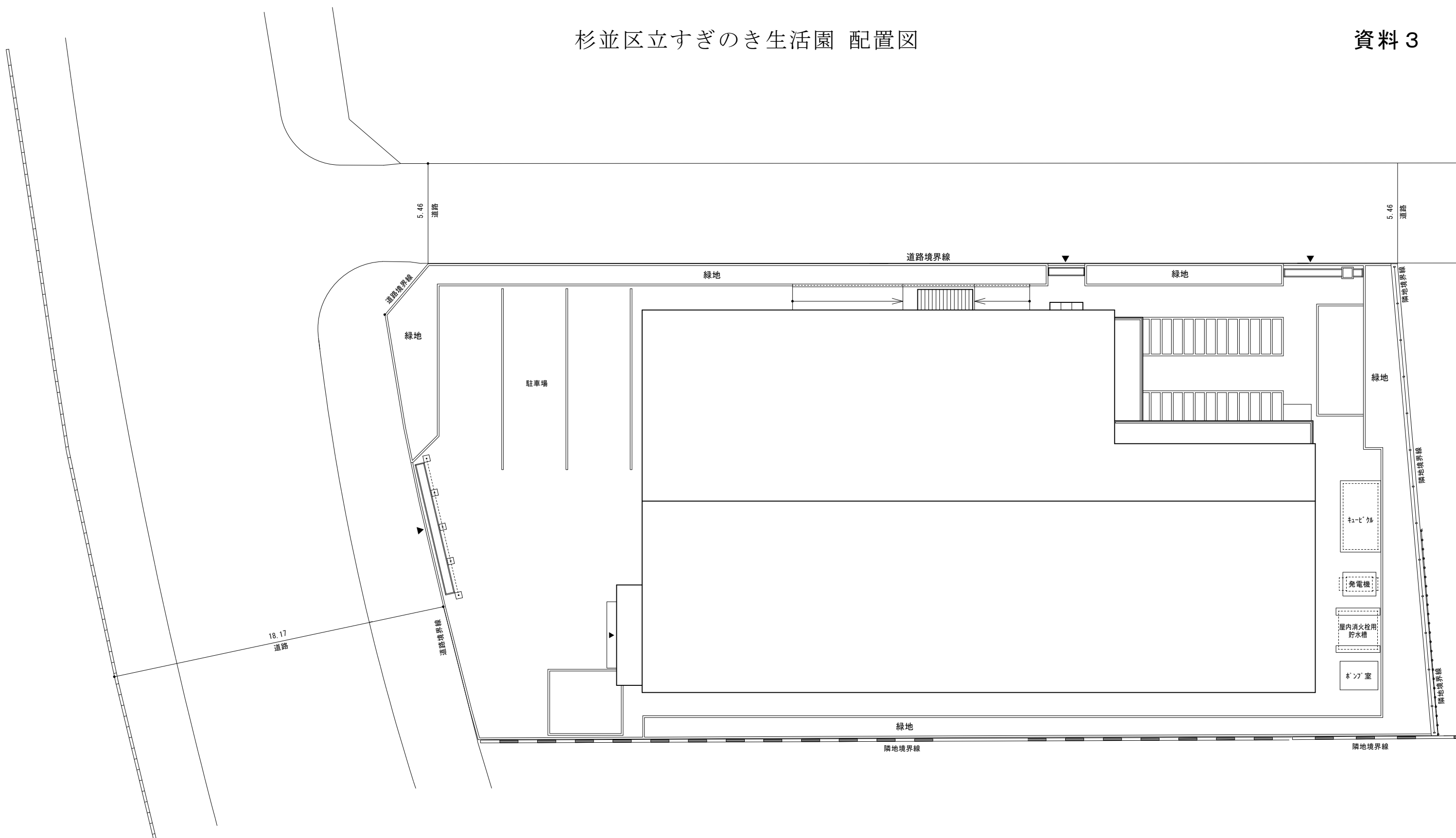
案 内 図

杉並区立すぎのき生活園



杉並区立すぎのき生活園 配置図

資料 3



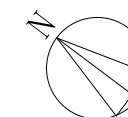
凡例

注1 ▲は、主要出入口を示す。

注2 \rightarrow は、スロープの上がり方向を示す。

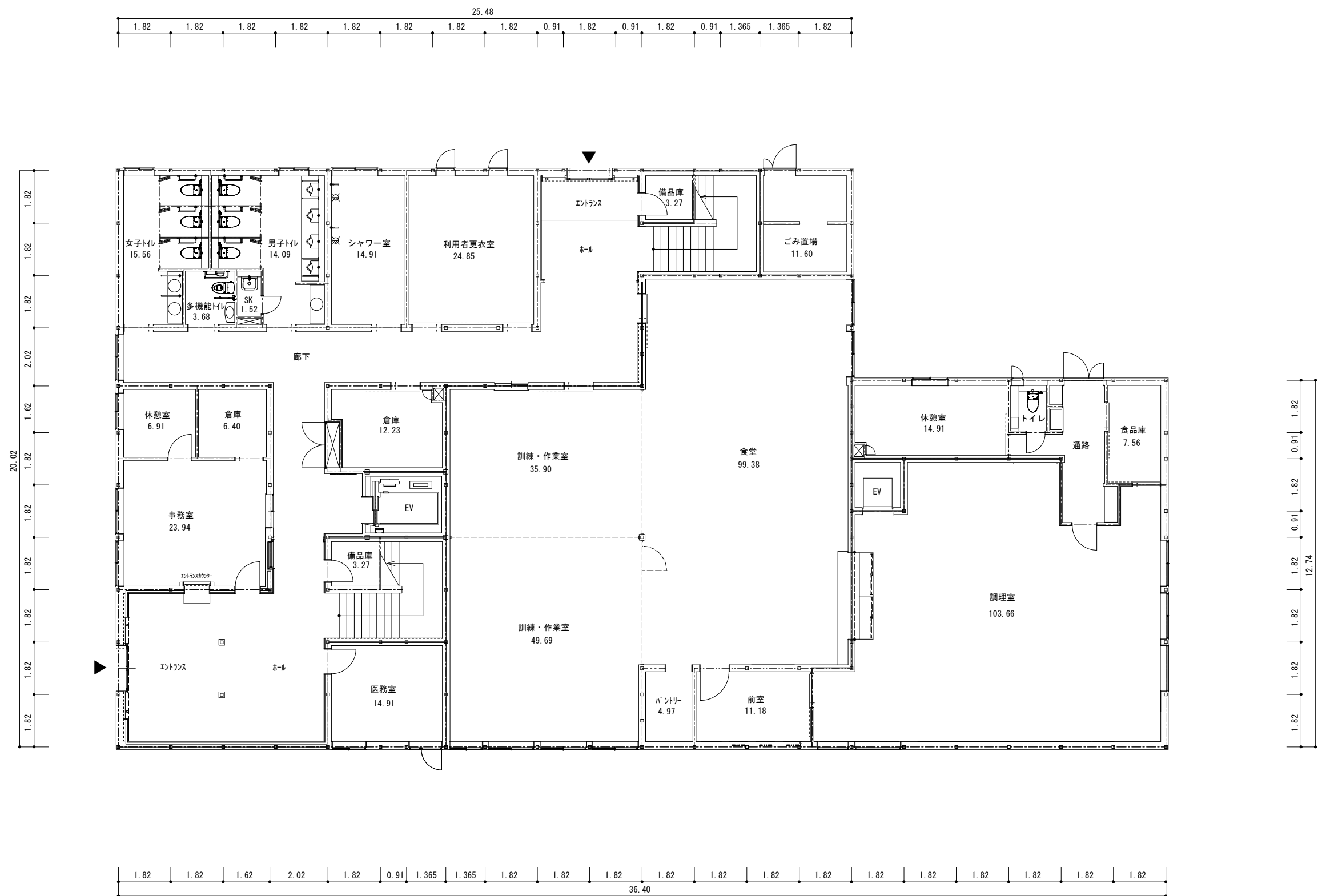
注3 寸法の単位は、mとする。

| | | | | |
|---------|--------------|---------|---------|-----------|
| 構 造 | 鉄骨造 地上 3 階建て | | | |
| 敷 地 面 積 | 1,395.66㎡ | | | |
| 建 築 面 積 | 676.27㎡ | | | |
| 延 床 面 積 | 1 階 | 2 階 | 3 階 | 計 |
| | 677.05㎡ | 650.64㎡ | 650.64㎡ | 1,978.33㎡ |


$$S = 1 \text{ } / \text{ } 2 \text{ } 0 \text{ } 0$$

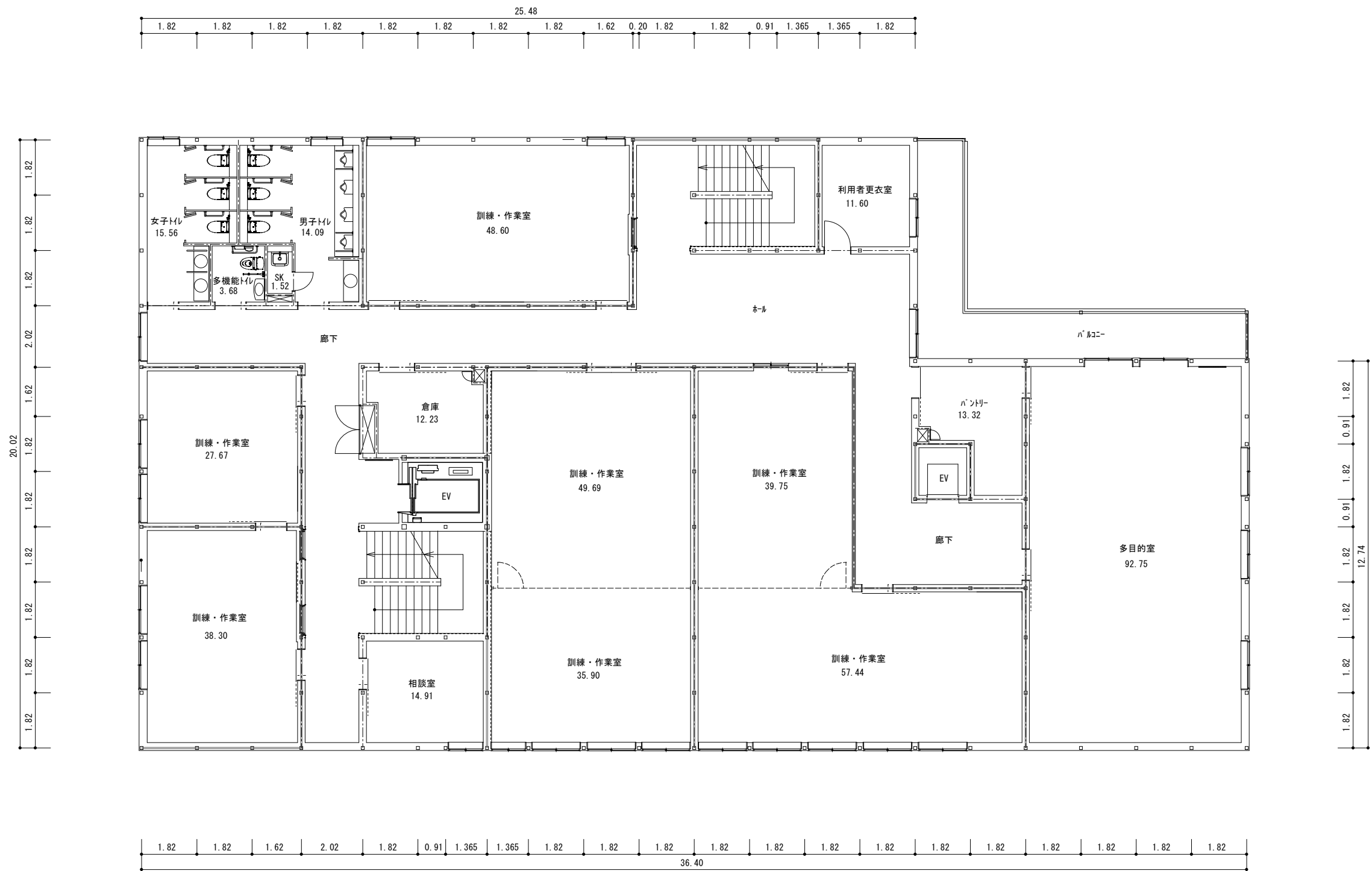
杉並区立すぎのき生活園 平面図

資料 4

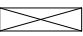
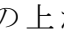


- 凡例
- 注 1 ▲は、主要出入口を示す。
 - 注 2 ☒は、パイプスペースを示す。
 - 注 3 —> は、階段の上がり方向を示す。
 - 注 4 寸法の単位は、mとする。
 - 注 5 各室の数字は、面積(㎡)を示す。

1 階平面図



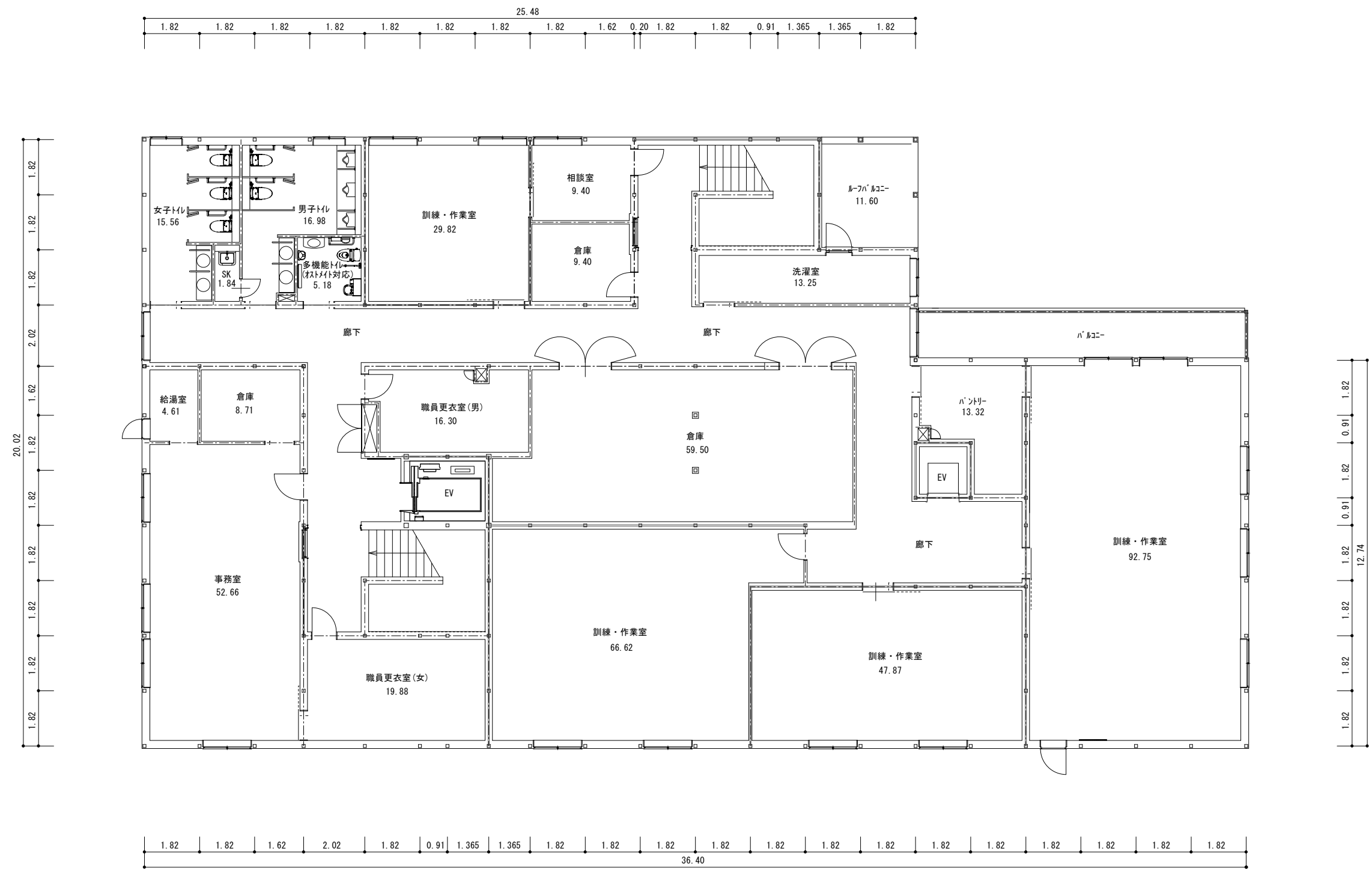
凡例

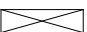
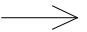
- 注 1  は、パイプスペースを示す。
注 2  は、階段の上がり方向を示す。
注 3 寸法の単位は、mとする。
注 4 各室の数字は、面積(m²)を示す。

2 階平面図

杉並区立すぎのき生活園 平面図

資料 6



- 凡例
- 注 1  は、パイプスペースを示す。
- 注 2  は、階段の上がり方向を示す。
- 注 3 寸法の単位は、mとする。
- 注 4 各室の数字は、面積 (㎡) を示す。

3 階平面図