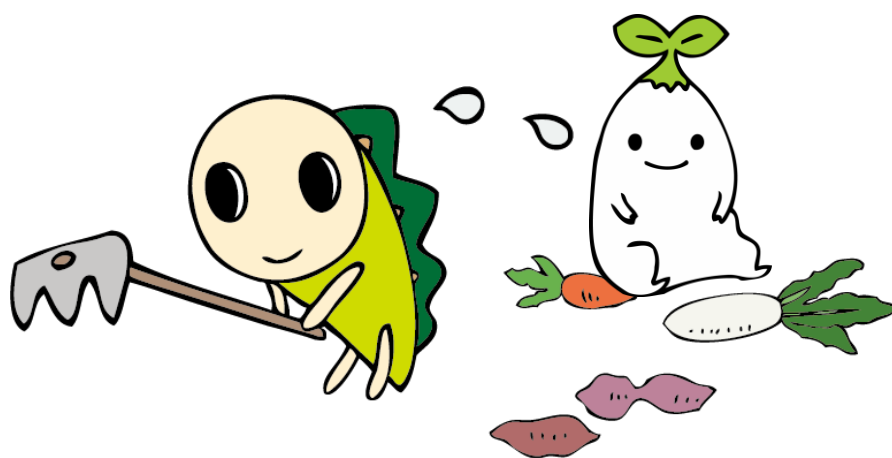


# 6 工業・農業



<用語の解説>

【製造業事業所に関する調査】表6-1～6-2

注:工業統計調査は2020年をもって中止となり、2022年以降は経済構造実態調査(国の直轄調査)に包摂され、製造業事業所調査として実施される。なお、2021年の製造業に関する調査事項は令和3年6月実施の経済センサスー活動調査において把握したため、本表6-1～6-2表は「令和3年経済センサスー活動調査 事業所に関する集計 産業別集計 製造業 地域編」から項目を抜粋して掲載した。

事業所	事業所とは、経済活動が行われている場所ごとの単位で、原則として次の要件を備えているものをいう。 (1) 一定の場所(1区画)を占めて、単一の経営主体のもとで経済活動が行われていること。 (2) 従業者と設備を有して、物の生産や販売、サービスの提供が継続的に行われていること。
従業者	令和3年6月1日現在で、当該事業所で働いている人をいう。
事業に従事する者の人件費及び派遣受け入れ者に係る人材派遣会社への支払額	令和2年1月から令和2年12月までの1年間に支払われた「常用雇用者及び有給役員に対する基本給、諸手当と特別に支払われた給与(期末賞与等)の額」、「常用雇用者及び有給役員に対する退職金又は解雇予告手当、出向受入者に係る支払額、臨時雇用者に対する給与、送出者に対する負担額など」及び「派遣受入者に係る人材派遣会社への支払額」の合計をいう。
原材料・燃料・電力の使用額等	令和2年1月から令和2年12月までの1年間における次の(1)～(6)の合計をいう。 (1) 原材料使用額、(2) 燃料使用額、(3) 電力使用額、(4) 委託生産費、(5) 製造等に関連する外注費、(6) 転売した商品の仕入額
製造品出荷額等	令和2年1月から令和2年12月までの1年間における製造品出荷額、加工賃収入額、くず廃物の出荷額及びその他収入額の合計であり、消費税、酒税、たばこ税、揮発油税及び地方揮発油税を含んだ額である。
付加価値額(粗付加価値額)	令和2年1月から令和2年12月までの1年間における下記算式により算出した額をいう。 (1) 従業者30人以上 付加価値額 = 製造品出荷額等 + (製造品年末在庫額 - 製造品年初在庫額) + (半製品及び仕掛品年末価額 - 半製品及び仕掛品年初価額) - (推計酒税、たばこ税、揮発油税及び地方揮発油税(*1) + 推計消費税額(*2)) - 原材料・燃料・電力使用額等 - 減価償却額 (2) 従業者29人以下 粗付加価値額 = 製造品出荷額等 - (推計酒税、たばこ税、揮発油税及び地方揮発油税(*1) + 推計消費税額(*2)) - 原材料・燃料・電力使用額等 *1:平成29年工業統計より「酒税、たばこ税、揮発油税及び地方揮発油税の合計額」の調査を廃止したため、「推計酒税、たばこ税、揮発油税及び地方揮発油税」は、出荷数量等から推計したものである。 *2:推計消費税額は平成13年工業統計より消費税額の調査を廃止したため推計したものであり、推計消費税額の算出に当たっては、直接輸出分、原材料、設備投資を控除している。

【農林業センサス】表6-6～6-12

注:1 表6-6、表6-10～6-12は令和2年2月1日現在で実施された2020年農林業センサスの結果である。

注:2 表6-7～表6-9は令和7年2月1日現在で実施された2025年農林業センサスの結果速報である。概数値のため後日修正されることがある。

注:3 農林業センサス(基幹統計調査、農林水産省所管)の結果について東京都が集計したものであり、農林水産省で公表する数値と異なる場合がある。

農業経営体	農業経営体とは(1)から(3)のいずれかに該当する事業を行う者をいう。 (1) 経営耕地面積が30アール以上の規模の農業 (2) 農作物の作付面積又は栽培面積、家畜の飼養頭羽数又は出荷羽数、その他の事業の規模が次の農林業経営体の基準以上の農業 ① 露地野菜作付面積15アール、② 施設野菜栽培面積350平方メートル、③ 果樹栽培面積10アール、④ 露地花き栽培面積10アール、⑤ 施設花き栽培面積250平方メートル、⑥ 搾乳牛飼養頭数1頭、⑦ 肥育牛飼養頭数1頭、⑧ 豚飼養頭数15頭、⑨ 採卵鶏飼養羽数150羽、⑩ ブロイラー年間出荷羽数1,000羽、⑪ その他調査期日前1年間における農業生産の総販売額50万円に相当する事業の規模 (3) 農作業の受託の事業
農家	農家とは調査期日現在で経営耕地面積が10a以上の農業を営む世帯又は経営耕地面積が10a未満であっても、調査期日前1年間における農産物販売金額が15万円以上あった世帯をいう。
販売農家	販売農家とは経営耕地面積が30a以上又は調査期日前1年間における農産物販売金額が50万円以上の農家をいう。
自給的農家	自給的農家とは経営耕地面積が30a未満かつ調査期日前1年間における農産物販売金額が50万円未満の農家をいう。

## 6-1 杉並区 産業中分類別事業状況(従業者4人以上)

(単位 金額 万円)

産業中分類	事業所数	従業者数		従業者数 (人)	事業に従事する者の人件費及び派遣受入者に係る人材派遣会社への支払額	原材料・燃料・電力使用額等	製造品出荷額等	粗付加価値額
		従業者10人～299人	従業者300人以上					
総数	78	33	1	1 212	561 780	1 397 579	4 253 568	2 628 455
09 食料品製造業	8	5	1	540	258 858	691 126	2 930 472	2 060 940
11 繊維工業	7	3	-	78	30 381	74 428	111 178	33 804
13 家具・装備品製造業	3	-	-	20	7 822	14 700	33 930	17 483
14 パルプ・紙・紙加工品製造業	2	-	-	17	x	x	x	x
15 印刷・同関連業	17	7	-	144	79 804	152 786	336 270	167 108
18 プラスチック製品製造業	2	1	-	15	x	x	x	x
20 なめし革・同製品・毛皮製造業	1	-	-	4	x	x	x	x
21 窯業・土石製品製造業	2	-	-	9	x	x	x	x
24 金属製品製造業	4	1	-	27	10 123	9 010	15 773	6 149
25 はん用機械器具製造業	2	-	-	11	x	x	x	x
26 生産用機械器具製造業	4	1	-	38	11 564	13 202	42 970	27 422
27 業務用機械器具製造業	7	4	-	82	34 517	71 678	175 393	94 558
28 電子部品・デバイス・電子回路製造業	2	1	-	16	x	x	x	x
29 電気機械器具製造業	8	4	-	101	46 199	139 584	217 025	70 444
30 情報通信機械器具製造業	2	2	-	38	x	x	x	x
31 輸送用機械器具製造業	3	1	-	29	13 731	28 646	43 014	13 443
32 その他の製造業	4	3	-	43	x	x	x	x

資料:令和3年経済センサスー活動調査 事業所に関する集計 産業別集計 製造業 地域編

第8表 産業中分類別事業所数、従業者数、事業に従事する者の人件費及び派遣受入者に係る人材派遣会社への支払額、原材料・燃料・電力の使用額等、製造品出荷額等及び粗付加価値額(従業者4人以上の事業所)

## 6-2 東京都 地域別事業所数、従業者数及び製造品出荷額等(従業者4人以上)

(単位 金額 万円)

地 域	事業所数		従業者数(人)		製造品出荷額等*	
		構成比(%)		構成比(%)		構成比(%)
総 数	9 738	100.0	238 817	100.0	708 047 420	100.0
区 部	7 457	76.6	130 726	54.7	299 863 078	42.4
千代田区	156	1.6	2 870	1.2	6 116 673	0.9
中央区	159	1.6	3 349	1.4	7 182 688	1.0
港区	116	1.2	2 004	0.8	5 003 454	0.7
新宿区	209	2.1	4 818	2.0	10 665 598	1.5
文京区	199	2.0	4 127	1.7	7 154 985	1.0
台東区	352	3.6	3 512	1.5	7 040 248	1.0
墨田区	601	6.2	11 316	4.7	29 320 640	4.1
江東区	478	4.9	10 386	4.3	32 295 738	4.6
品川区	336	3.5	5 474	2.3	11 889 096	1.7
目黒区	106	1.1	2 087	0.9	4 279 184	0.6
大田区	1 261	12.9	19 628	8.2	43 446 228	6.1
世田谷区	130	1.3	1 664	0.7	3 365 674	0.5
渋谷区	75	0.8	1 326	0.6	3 006 154	0.4
中野区	50	0.5	663	0.3	984 546	0.1
杉並区	78	0.8	1 212	0.5	4 253 568	0.6
豊島区	145	1.5	2 280	1.0	8 151 544	1.2
北区	215	2.2	7 042	2.9	13 861 736	2.0
荒川区	321	3.3	4 242	1.8	8 584 652	1.2
板橋区	535	5.5	13 170	5.5	31 043 956	4.4
練馬区	150	1.5	2 672	1.1	6 357 554	0.9
足立区	643	6.6	10 594	4.4	21 568 142	3.0
葛飾区	543	5.6	7 406	3.1	15 706 014	2.2
江戸川区	599	6.2	8 884	3.7	18 585 006	2.6
市 部	2 000	20.5	99 766	41.8	340 270 515	48.1
郡 部	261	2.7	8 170	3.4	67 744 403	9.6
島 部	20	0.2	155	0.1	138 143	0.0

注1:端数処理の関係で構成比の合計が一致しない場合がある。

2:\*総数には島部の非公表分も含まれているため、個々の数字の総計は一致しない。

資料:令和3年経済センサス活動調査 事業所に関する集計 産業別集計 製造業 地域編

第8表 産業中分類別事業所数、従業者数、事業に従事する者の人件費及び派遣受入者に係る人材派遣会社への支払額、原材料・燃料・電力の使用額等、製造品出荷額等及び粗付加価値額(従業者4人以上の事業所)

## 6-3 区民農園申し込みの推移

(単位 戸、面積 a)

年度	申込数(人)	当選者数(人)	区民農園面積
2	-	-	108
3	1 859	629	108
4	-	-	108
5	173	173	39
6	1 714	793	147

注:申込は3年ごとに実施。令和5年度は井草区民農園開園。

資料:産業振興センター

## 6-4 農地に関する届出

(単位 戸、面積 a)

年度	農 地 転 用		生産緑地地区の解除*
	4条	5条	
2	32(272a)	18( 81a)	2 (34.4a)
3	36(182a)	27(105a)	1 (13.2a)
4	25(170a)	19( 48a)	2 (11.4a)
5	23(106a)	20( 78a)	1 (10.1a)
6	26(107a)	19( 68a)	- ( - a)

注:\*生産緑地の全部解除になった件数のみ

資料:産業振興センター

## 6-5 都市農業支援

(単位 金額 円)

年度別	企業的農業経営 集団等の支援		農業体験農園の支援		営農活動支援補助		未来に残す東京の農地 プロジェクト補助*	
	件数	金額	件数	金額	件数	金額	件数	金額
2	5	1 300 000	2	1 830 000	27	9 791 000	-	-
3	5	1 300 000	2	1 380 000	33	8 627 000	-	-
4	5	1 300 000	2	1 430 000	27	7 490 000	-	-
5	5	1 300 000	2	730 000	29	8 310 000	-	-
6	5	1 274 674	1	410 000	24	9 941 000	-	-

注:\*令和5年度に都市農地保全支援プロジェクト補助から名称変更

資料:産業振興センター

## 6-6 農家数、農家人口及び経営耕地面積の推移

(単位 戸、面積 a)

年別	農家数				農家人口	経営耕地面積			
	総数	販売農家		自給的農家		総数	田	畑	樹園地
		専業農家	兼業農家						
7	179	...	...	...	804	6 376	-	3 631	2 745
12	159	15	65	79	717	5 689	-	4 208	1 481

年別	農家数				販売農家 人口	経営耕地面積			
	総数	販売農家		自給的農家		総数	田	畑	樹園地
		専業農家	兼業農家						
17	127	17	58	52	327	3 897	-	3 078	819
22	119	18	49	52	282	3 686	-	2 654	1 032
27	108	21	38	49	227	3 513	7	2 802	704
2	95	* 53		42	...	2 776	48	2 145	583

注: 1 農家人口・販売農家人口には、農業従事者以外の農家世帯員を含む。

2 平成17年の調査対象は農業経営体のうちの家族経営体である。

3 \*令和2年の販売農家数は、専業農家・兼業農家の合計値のみ公表されているため合計値を掲載。

資料:2020年農林業センサス 東京都分調査結果報告(農林業経営体調査)令和2年

第9表 区市町村別経営耕地の状況、第37表 区市町村別総農家数

## 6-7 組織形態別経営体数

区市町村	合計	法 人 化 し て い る							
		計	農事組合 法人	会 社					
				小 計	株式会社	合 名 ・ 合 資 会 社	合 同 会 社	相 互 会 社	
総 数	4 050	93	2	85	83	-	2	-	
区 部	650	25	-	24	23	-	1	-	
千代田区	3	3	-	3	3	-	-	-	
中央区	3	3	-	3	3	-	-	-	
港区	x	x	x	x	x	x	x	x	
新宿区	x	x	x	x	x	x	x	x	
文京区	-	-	-	-	-	-	-	-	
台東区	3	3	-	3	3	-	-	-	
墨田区	-	-	-	-	-	-	-	-	
江東区	x	x	x	x	x	x	x	x	
品川区	3	3	-	3	3	-	-	-	
目黒区	7	-	-	-	-	-	-	-	
大田区	4	-	-	-	-	-	-	-	
世田谷区	148	3	-	3	3	-	-	-	
渋谷区	x	x	x	x	x	x	x	x	
中野区	x	x	x	x	x	x	x	x	
杉並区	53	-	-	-	-	-	-	-	
豊島区	-	-	-	-	-	-	-	-	
北区	-	-	-	-	-	-	-	-	
荒川区	-	-	-	-	-	-	-	-	
板橋区	12	2	-	2	2	-	-	-	
練馬区	204	2	-	2	2	-	-	-	
足立区	52	-	-	-	-	-	-	-	
葛飾区	63	-	-	-	-	-	-	-	
江戸川区	89	2	-	2	1	-	1	-	
市 部	2 856	48	-	44	44	-	-	-	
町 村 部	544	20	2	17	16	-	1	-	

注:この調査結果速報は、概算値のため後日修正されることがある。

資料:2025年農林業センサス 東京都分調査結果速報(農林業経営体調査)令和7年  
第2表 区市町村、組織形態別経営体数

工業・農業

法人化している					その他 の法人	地方公共 団体・財産区	法人化し ていない	個人経営体	区 市 町 村
各 種 団 体									
小 計	農 協	森林組合	その他 の各種 団体						
2	2	-	-	4	1	3 956	3 952	総 数	
-	-	-	-	1	-	625	625	区 部	
-	-	-	-	-	-	-	-	千代田区	
-	-	-	-	-	-	-	-	中央区	
x	x	x	x	x	x	x	x	港区	
x	x	x	x	x	x	x	x	新宿区	
-	-	-	-	-	-	-	-	文京区	
-	-	-	-	-	-	-	-	台東区	
-	-	-	-	-	-	-	-	墨田区	
x	x	x	x	x	x	x	x	江東区	
-	-	-	-	-	-	-	-	品川区	
-	-	-	-	-	-	7	7	目黒区	
-	-	-	-	-	-	4	4	大田区	
-	-	-	-	-	-	145	145	世田谷区	
x	x	x	x	x	x	x	x	渋谷区	
x	x	x	x	x	x	x	x	中野区	
-	-	-	-	-	-	53	53	杉並区	
-	-	-	-	-	-	-	-	豊島区	
-	-	-	-	-	-	-	-	北区	
-	-	-	-	-	-	-	-	荒川区	
-	-	-	-	-	-	10	10	板橋区	
-	-	-	-	-	-	202	202	練馬区	
-	-	-	-	-	-	52	52	足立区	
-	-	-	-	-	-	63	63	葛飾区	
-	-	-	-	-	-	87	87	江戸川区	
1	1	-	-	3	-	2 808	2 804	市 部	
1	1	-	-	-	1	523	523	町 村 部	

## 6-8 経営耕地面積規模別経営体数

区市町村	計	経営耕地なし	0.3ha未満	0.3ha～ 0.5ha未満	0.5ha～ 1.0ha未満	1.0ha～ 1.5ha未満	1.5ha～ 2.0ha未満	2.0ha～ 3.0ha未満
総数	4 050	40	975	1 086	1 257	396	125	80
区部	650	9	272	176	142	21	10	8
千代田区	3	-	-	-	-	-	-	-
中央区	3	1	-	1	1	-	-	-
港区	x	x	x	x	x	x	x	x
新宿区	x	x	x	x	x	x	x	x
文京区	-	-	-	-	-	-	-	-
台東区	3	-	1	-	1	-	-	1
墨田区	-	-	-	-	-	-	-	-
江東区	x	x	x	x	x	x	x	x
品川区	3	1	-	-	1	-	-	-
目黒区	7	-	6	1	-	-	-	-
大田区	4	-	2	1	1	-	-	-
世田谷区	148	1	83	45	16	-	-	1
渋谷区	x	x	x	x	x	x	x	x
中野区	x	x	x	x	x	x	x	x
杉並区	53	-	27	14	8	2	1	1
豊島区	-	-	-	-	-	-	-	-
北区	-	-	-	-	-	-	-	-
荒川区	-	-	-	-	-	-	-	-
板橋区	12	-	4	5	1	1	1	-
練馬区	204	2	59	61	68	9	1	3
足立区	52	-	24	12	14	1	1	-
葛飾区	63	1	21	12	15	4	4	2
江戸川区	89	2	43	23	16	4	1	-
市部	2 856	24	592	787	956	310	97	53
町村部	544	7	111	123	159	65	18	19

注:この調査結果速報は、概算値のため後日修正されることがある。

資料:2025年農林業センサス 東京都分調査結果速報(農林業経営体調査) 令和7年  
第3表 区市町村、経営耕地面積規模別経営体数

工業・農業

3.0ha ~ 5.0ha未満	5.0ha ~ 10.0ha未満	10.0ha ~ 20.0ha未満	20.0ha ~ 30.0ha未満	30.0ha ~ 50.0ha未満	50.0ha ~ 100.0ha未満	100ha 以上	区市町村
52	32	4	2	-	1	-	総 数
3	6	-	2	-	1	-	区 部
1	1	-	1	-	-	-	- 千代田区
-	-	-	-	-	-	-	- 中央区
x	x	x	x	x	x	x	x 港区
x	x	x	x	x	x	x	x 新宿区
-	-	-	-	-	-	-	- 文京区
-	-	-	-	-	-	-	- 台東区
-	-	-	-	-	-	-	- 墨田区
x	x	x	x	x	x	x	x 江東区
-	-	-	1	-	-	-	- 品川区
-	-	-	-	-	-	-	- 目黒区
-	-	-	-	-	-	-	- 大田区
-	2	-	-	-	-	-	- 世田谷区
x	x	x	x	x	x	x	x 渋谷区
x	x	x	x	x	x	x	x 中野区
-	-	-	-	-	-	-	- 杉並区
-	-	-	-	-	-	-	- 豊島区
-	-	-	-	-	-	-	- 北区
-	-	-	-	-	-	-	- 荒川区
-	-	-	-	-	-	-	- 板橋区
1	-	-	-	-	-	-	- 練馬区
-	-	-	-	-	-	-	- 足立区
1	3	-	-	-	-	-	- 葛飾区
-	-	-	-	-	-	-	- 江戸川区
24	11	2	-	-	-	-	- 市 部
25	15	2	-	-	-	-	- 町 村 部

## 6-9 農産物販売金額規模別経営体数

区市町村	計	販売なし	50万円未満	50万円～100万円未満	100万円～300万円未満	300万円～500万円未満	500万円～1,000万円未満
総数	4 050	388	847	618	1 022	496	412
区部	650	34	99	126	188	90	67
千代田区	3	1	-	-	-	-	1
中央区	3	-	-	-	-	1	-
港区	x	x	x	x	x	x	x
新宿区	x	x	x	x	x	x	x
文京区	-	-	-	-	-	-	-
台東区	3	1	-	-	1	-	-
墨田区	-	-	-	-	-	-	-
江東区	x	x	x	x	x	x	x
品川区	3	-	-	-	1	-	-
目黒区	7	-	3	1	3	-	-
大田区	4	-	1	-	1	1	-
世田谷区	148	3	19	46	45	23	9
渋谷区	x	x	x	x	x	x	x
中野区	x	x	x	x	x	x	x
杉並区	53	3	17	10	14	5	3
豊島区	-	-	-	-	-	-	-
北区	-	-	-	-	-	-	-
荒川区	-	-	-	-	-	-	-
板橋区	12	-	1	1	8	-	2
練馬区	204	17	30	35	59	25	23
足立区	52	2	9	9	15	5	5
葛飾区	63	2	6	8	22	13	10
江戸川区	89	5	13	15	17	17	14
市部	2 856	287	618	410	713	349	292
町村部	544	67	130	82	121	57	53

注:この調査結果速報は、概算値のため後日修正されることがある。

資料:2025年農林業センサス 東京都分調査結果速報(農林業経営体調査) 令和7年  
第4表 区市町村、農産物販売金額規模別経営体数

## 工業・農業

1,000万円～ 3,000万円未 満	3,000万円～ 5,000万円未 満	5,000万円～ 1億円未満	1億円～2億 円未満	2億円～3億 円未満	3億円～5億 円未満	5億円以上	区市町村
199	45	15	4	-	1	3	総 数
32	6	3	2	-	-	3	区 部
-	-	1	-	-	-	-	- 千代田区
1	-	-	-	-	-	1	1 中央区
x	x	x	x	x	x	x	x 港区
x	x	x	x	x	x	x	x 新宿区
-	-	-	-	-	-	-	- 文京区
-	-	-	-	-	-	1	1 台東区
-	-	-	-	-	-	-	- 墨田区
x	x	x	x	x	x	x	x 江東区
-	-	-	1	-	-	1	1 品川区
-	-	-	-	-	-	-	- 目黒区
1	-	-	-	-	-	-	- 大田区
1	1	1	-	-	-	-	- 世田谷区
x	x	x	x	x	x	x	x 渋谷区
x	x	x	x	x	x	x	x 中野区
1	-	-	-	-	-	-	- 杉並区
-	-	-	-	-	-	-	- 豊島区
-	-	-	-	-	-	-	- 北区
-	-	-	-	-	-	-	- 荒川区
-	-	-	-	-	-	-	- 板橋区
13	2	-	-	-	-	-	- 練馬区
7	-	-	-	-	-	-	- 足立区
2	-	-	-	-	-	-	- 葛飾区
6	2	-	-	-	-	-	- 江戸川区
145	30	10	1	-	1	-	- 市 部
22	9	2	1	-	-	-	- 町 村 部

## 6-10 農業生産関連事業を行っている経営体の事業種類別経営体数

区市町村	計	農業生産関連事業を行っていない	農業生産関連事業を行っている実経営体数	事業種類別		
				農産加工	小売業	観光農園
総数	5 117	3 777	1 340	189	1 011	134
区部	809	584	225	26	148	41
千代田区	-	-	-	-	-	-
中央区	5	4	1	-	1	-
港区	1	x	x	x	x	x
新宿区	1	x	x	x	x	x
文京区	-	-	-	-	-	-
台東区	2	x	x	x	x	x
墨田区	-	-	-	-	-	-
江東区	2	x	x	x	x	x
品川区	-	-	-	-	-	-
目黒区	6	2	4	1	1	2
大田区	5	5	-	-	-	-
世田谷区	195	132	63	9	47	8
渋谷区	-	-	-	-	-	-
中野区	4	3	1	-	1	-
杉並区	60	46	14	2	12	-
豊島区	-	-	-	-	-	-
北区	-	-	-	-	-	-
荒川区	-	-	-	-	-	-
板橋区	23	16	7	-	3	2
練馬区	275	181	94	12	51	24
足立区	58	49	9	-	7	-
葛飾区	70	57	13	1	8	3
江戸川区	102	83	19	1	17	2
市部	3 629	2 595	1 034	121	825	88
町村部	679	598	81	42	38	5

資料:2020年農林業センサス 東京都分調査結果報告(農林業経営体調査)令和2年  
第18表 区市町村、農業生産関連事業を行っている経営体の事業種類別経営体数

## 工業・農業

事業種類別						区市町村
貸農園・ 体験農園等	農家宿	農家 レストラン	海外への 輸出	再生可能 エネルギー 発電	その他	
137	2	13	-	2	167	総数
36	-	4	-	-	17	区部
-	-	-	-	-	-	千代田区
-	-	-	-	-	-	中央区
x	x	x	x	x	x	港区
x	x	x	x	x	x	新宿区
-	-	-	-	-	-	文京区
x	x	x	x	x	x	台東区
-	-	-	-	-	-	墨田区
x	x	x	x	x	x	江東区
-	-	-	-	-	-	品川区
1	-	-	-	-	-	目黒区
-	-	-	-	-	-	大田区
8	-	-	-	-	-	2世田谷区
-	-	-	-	-	-	渋谷区
-	-	-	-	-	-	1中野区
1	-	-	-	-	-	2杉並区
-	-	-	-	-	-	豊島区
-	-	-	-	-	-	北区
-	-	-	-	-	-	荒川区
2	-	-	-	-	-	2板橋区
20	-	3	-	-	-	5練馬区
1	-	1	-	-	-	4足立区
2	-	-	-	-	-	-葛飾区
1	-	-	-	-	-	1江戸川区
97	1	7	-	2	144	市部
4	1	2	-	-	6	町村部

## 6-11 経営主年齢階層別経営体数

区 市 町 村	総 数			15 ～ 24 歳			25 ～ 29 歳			30 ～ 34 歳		
	計	男	女	計	男	女	計	男	女	計	男	女
総 数	5 117	4 574	543	-	-	-	8	7	1	21	20	1
区 部	809	733	76	-	-	-	1	1	-	3	3	-
千代田区	-	-	-	-	-	-	-	-	-	-	-	-
中央区	5	5	-	-	-	-	-	-	-	-	-	-
港区	1	x	x	x	x	x	x	x	x	x	x	x
新宿区	1	x	x	x	x	x	x	x	x	x	x	x
文京区	-	-	-	-	-	-	-	-	-	-	-	-
台東区	2	x	x	x	x	x	x	x	x	x	x	x
墨田区	-	-	-	-	-	-	-	-	-	-	-	-
江東区	2	x	x	x	x	x	x	x	x	x	x	x
品川区	-	-	-	-	-	-	-	-	-	-	-	-
目黒区	6	5	1	-	-	-	-	-	-	-	-	-
大田区	5	5	-	-	-	-	-	-	-	-	-	-
世田谷区	195	171	24	-	-	-	-	-	-	-	-	-
渋谷区	-	-	-	-	-	-	-	-	-	-	-	-
中野区	4	4	-	-	-	-	-	-	-	-	-	-
杉並区	60	53	7	-	-	-	-	-	-	-	-	-
豊島区	-	-	-	-	-	-	-	-	-	-	-	-
北区	-	-	-	-	-	-	-	-	-	-	-	-
荒川区	-	-	-	-	-	-	-	-	-	-	-	-
板橋区	23	22	1	-	-	-	-	-	-	-	-	-
練馬区	275	249	26	-	-	-	1	1	-	2	2	-
足立区	58	52	6	-	-	-	-	-	-	-	-	-
葛飾区	70	67	3	-	-	-	-	-	-	1	1	-
江戸川区	102	94	8	-	-	-	-	-	-	-	-	-
市 部	3 629	3 261	368	-	-	-	4	3	1	10	9	1
町 村 部	679	580	99	-	-	-	3	3	-	8	8	-

資料:2020年農林業センサス 東京都分調査結果報告(農林業経営体調査)令和2年  
第23表 区市町村、経営主年齢階層別経営体数

## 工業・農業

35 ～ 39 歳			40 ～ 44 歳			45 ～ 49 歳			50 ～ 54 歳			区 市 町 村
計	男	女	計	男	女	計	男	女	計	男	女	
39	34	5	72	69	3	129	124	5	214	204	10	総 数
7	7	-	11	11	-	16	16	-	37	37	-	区 部
-	-	-	-	-	-	-	-	-	-	-	-	- 千代田区
-	-	-	-	-	-	-	-	-	-	-	-	- 中央区
x	x	x	x	x	x	x	x	x	x	x	x	x 港区
x	x	x	x	x	x	x	x	x	x	x	x	x 新宿区
-	-	-	-	-	-	-	-	-	-	-	-	- 文京区
x	x	x	x	x	x	x	x	x	x	x	x	x 台東区
-	-	-	-	-	-	-	-	-	-	-	-	- 墨田区
x	x	x	x	x	x	x	x	x	x	x	x	x 江東区
-	-	-	-	-	-	-	-	-	-	-	-	- 品川区
-	-	-	-	-	-	-	-	-	-	-	-	- 目黒区
-	-	-	1	1	-	-	-	-	-	-	-	- 大田区
1	1	-	1	1	-	5	5	-	8	8	-	- 世田谷区
-	-	-	-	-	-	-	-	-	-	-	-	- 渋谷区
-	-	-	-	-	-	-	-	-	-	-	-	- 中野区
-	-	-	-	-	-	1	1	-	4	4	-	- 杉並区
-	-	-	-	-	-	-	-	-	-	-	-	- 豊島区
-	-	-	-	-	-	-	-	-	-	-	-	- 北区
-	-	-	-	-	-	-	-	-	-	-	-	- 荒川区
1	1	-	-	-	-	2	2	-	1	1	-	- 板橋区
1	1	-	2	2	-	1	1	-	11	11	-	- 練馬区
-	-	-	-	-	-	2	2	-	3	3	-	- 足立区
2	2	-	5	5	-	2	2	-	4	4	-	- 葛飾区
2	2	-	2	2	-	3	3	-	6	6	-	- 江戸川区
20	18	2	32	32	-	82	79	3	150	143	7	市 部
12	9	3	29	26	3	31	29	2	27	24	3	町 村 部

## 6-11 経営主年齢階層別経営体数(つづき)

区市町村	55 ～ 59 歳			60 ～ 64 歳			65 ～ 69 歳			70 ～ 74 歳		
	計	男	女	計	男	女	計	男	女	計	男	女
総数	375	352	23	648	606	42	820	766	54	793	724	69
区部	56	53	3	122	115	7	122	112	10	107	103	4
千代田区	-	-	-	-	-	-	-	-	-	-	-	-
中央区	-	-	-	5	5	-	-	-	-	-	-	-
港区	x	x	x	x	x	x	x	x	x	x	x	x
新宿区	x	x	x	x	x	x	x	x	x	x	x	x
文京区	-	-	-	-	-	-	-	-	-	-	-	-
台東区	x	x	x	x	x	x	x	x	x	x	x	x
墨田区	-	-	-	-	-	-	-	-	-	-	-	-
江東区	x	x	x	x	x	x	x	x	x	x	x	x
品川区	-	-	-	-	-	-	-	-	-	-	-	-
目黒区	1	1	-	1	1	-	2	2	-	-	-	-
大田区	1	1	-	1	1	-	-	-	-	-	-	-
世田谷区	13	12	1	24	23	1	36	36	-	33	31	2
渋谷区	-	-	-	-	-	-	-	-	-	-	-	-
中野区	-	-	-	-	-	-	-	-	-	1	1	-
杉並区	3	3	-	6	5	1	8	7	1	9	9	-
豊島区	-	-	-	-	-	-	-	-	-	-	-	-
北区	-	-	-	-	-	-	-	-	-	-	-	-
荒川区	-	-	-	-	-	-	-	-	-	-	-	-
板橋区	2	2	-	2	2	-	2	2	-	3	3	-
練馬区	23	21	2	43	41	2	49	44	5	32	31	1
足立区	2	2	-	9	8	1	10	8	2	7	6	1
葛飾区	3	3	-	12	10	2	9	9	-	8	8	-
江戸川区	6	6	-	16	16	-	6	4	2	13	13	-
市部	278	262	16	461	433	28	595	565	30	563	518	45
町村部	41	37	4	65	58	7	103	89	14	123	103	20

## 工業・農業

75 ～ 79 歳			80 ～ 84 歳			85 歳 以 上			区 市 町 村
計	男	女	計	男	女	計	男	女	
651	591	60	618	516	102	729	561	168	総 数
97	89	8	110	94	16	120	92	28	区 部
-	-	-	-	-	-	-	-	-	千 代 田 区
-	-	-	-	-	-	-	-	-	中 央 区
x	x	x	x	x	x	x	x	x	港 区
x	x	x	x	x	x	x	x	x	新 宿 区
-	-	-	-	-	-	-	-	-	文 京 区
x	x	x	x	x	x	x	x	x	台 東 区
-	-	-	-	-	-	-	-	-	墨 田 区
x	x	x	x	x	x	x	x	x	江 東 区
-	-	-	-	-	-	-	-	-	品 川 区
-	-	-	-	-	-	2	1	1	目 黒 区
-	-	-	1	1	-	1	1	-	大 田 区
22	19	3	26	18	8	26	17	9	世 田 谷 区
-	-	-	-	-	-	-	-	-	渋 谷 区
2	2	-	-	-	-	1	1	-	中 野 区
7	6	1	13	12	1	9	6	3	杉 並 区
-	-	-	-	-	-	-	-	-	豊 島 区
-	-	-	-	-	-	-	-	-	北 区
-	-	-	-	-	-	-	-	-	荒 川 区
2	2	-	-	-	-	8	7	1	板 橋 区
33	31	2	33	29	4	44	34	10	練 馬 区
9	9	-	10	9	1	6	5	1	足 立 区
7	7	-	9	8	1	8	8	-	葛 飾 区
15	13	2	18	17	1	15	12	3	江 戸 川 区
461	421	40	422	352	70	551	426	125	市 部
93	81	12	86	70	16	58	43	15	町 村 部

## 6-12 年齢階層、男女別農業従事者数(個人経営体)

区市町村	総数			15～19歳			20～24歳			25～29歳		
	計	男	女	計	男	女	計	男	女	計	男	女
総数	12 416	6 925	5 491	104	69	35	207	137	70	266	178	88
区部	2 190	1 195	995	23	19	4	41	27	14	57	38	19
千代田区	-	-	-	-	-	-	-	-	-	-	-	-
中央区	-	-	-	-	-	-	-	-	-	-	-	-
港区	x	x	x	x	x	x	x	x	x	x	x	x
新宿区	x	x	x	x	x	x	x	x	x	x	x	x
文京区	-	-	-	-	-	-	-	-	-	-	-	-
台東区	x	x	x	x	x	x	x	x	x	x	x	x
墨田区	-	-	-	-	-	-	-	-	-	-	-	-
江東区	x	x	x	x	x	x	x	x	x	x	x	x
品川区	-	-	-	-	-	-	-	-	-	-	-	-
目黒区	16	8	8	-	-	-	-	-	-	-	-	-
大田区	9	4	5	-	-	-	-	-	-	-	-	-
世田谷区	526	287	239	6	5	1	9	7	2	21	11	10
渋谷区	-	-	-	-	-	-	-	-	-	-	-	-
中野区	7	4	3	-	-	-	-	-	-	-	-	-
杉並区	159	89	70	1	1	-	3	2	1	2	1	1
豊島区	-	-	-	-	-	-	-	-	-	-	-	-
北区	-	-	-	-	-	-	-	-	-	-	-	-
荒川区	-	-	-	-	-	-	-	-	-	-	-	-
板橋区	58	33	25	-	-	-	-	-	-	2	2	-
練馬区	769	419	350	8	8	-	19	12	7	19	15	4
足立区	169	94	75	3	2	1	2	2	-	1	1	-
葛飾区	206	104	102	3	1	2	6	3	3	4	2	2
江戸川区	268	150	118	2	2	-	2	1	1	8	6	2
市部	9 105	5 075	4 030	76	47	29	153	104	49	193	130	63
町村部	1 121	655	466	5	3	2	13	6	7	16	10	6

資料:2020年農林業センサス 東京都分調査結果報告(農林業経営体調査)令和2年  
第30表 区市町村、年齢階層、男女別農業従事者数(個人経営体)

## 工業・農業

30～34歳			35～39歳			40～44歳			45～49歳			区 市 町 村
計	男	女	計	男	女	計	男	女	計	男	女	
405	277	128	436	294	142	532	319	213	678	386	292	総 数
84	55	29	83	59	24	93	56	37	122	66	56	区 部
-	-	-	-	-	-	-	-	-	-	-	-	- 千代田区
-	-	-	-	-	-	-	-	-	-	-	-	- 中央区
x	x	x	x	x	x	x	x	x	x	x	x	x 港区
x	x	x	x	x	x	x	x	x	x	x	x	x 新宿区
-	-	-	-	-	-	-	-	-	-	-	-	- 文京区
x	x	x	x	x	x	x	x	x	x	x	x	x 台東区
-	-	-	-	-	-	-	-	-	-	-	-	- 墨田区
x	x	x	x	x	x	x	x	x	x	x	x	x 江東区
-	-	-	-	-	-	-	-	-	-	-	-	- 品川区
1	-	1	-	-	-	-	-	-	1	-	1	1 目黒区
-	-	-	-	-	-	-	-	-	1	-	1	1 大田区
19	13	6	19	14	5	29	18	11	21	15	6	6 世田谷区
-	-	-	-	-	-	-	-	-	-	-	-	- 渋谷区
-	-	-	-	-	-	2	1	1	-	-	-	- 中野区
4	2	2	7	7	-	6	2	4	16	10	6	6 杉並区
-	-	-	-	-	-	-	-	-	-	-	-	- 豊島区
-	-	-	-	-	-	-	-	-	-	-	-	- 北区
-	-	-	-	-	-	-	-	-	-	-	-	- 荒川区
4	1	3	3	3	-	1	1	-	2	2	-	- 板橋区
38	28	10	29	17	12	22	15	7	31	17	14	14 練馬区
4	3	1	7	5	2	7	5	2	20	10	10	10 足立区
11	7	4	7	5	2	11	7	4	13	4	9	9 葛飾区
3	1	2	11	8	3	15	7	8	17	8	9	9 江戸川区
303	210	93	325	220	105	388	228	160	501	282	219	市 部
18	12	6	28	15	13	51	35	16	55	38	17	17 町 村 部

## 6-12 年齢階層、男女別農業従事者数(個人経営体)(つづき)

区 市 町 村	50～54歳			55～59歳			60～64歳			65～69歳		
	計	男	女	計	男	女	計	男	女	計	男	女
総 数	890	481	409	1 157	612	545	1 424	774	650	1 537	864	673
区 部	168	88	80	219	112	107	258	136	122	241	133	108
千代田区	-	-	-	-	-	-	-	-	-	-	-	-
中央区	-	-	-	-	-	-	-	-	-	-	-	-
港区	x	x	x	x	x	x	x	x	x	x	x	x
新宿区	x	x	x	x	x	x	x	x	x	x	x	x
文京区	-	-	-	-	-	-	-	-	-	-	-	-
台東区	x	x	x	x	x	x	x	x	x	x	x	x
墨田区	-	-	-	-	-	-	-	-	-	-	-	-
江東区	x	x	x	x	x	x	x	x	x	x	x	x
品川区	-	-	-	-	-	-	-	-	-	-	-	-
目黒区	-	-	-	3	2	1	4	2	2	3	2	1
大田区	1	-	1	3	2	1	-	-	-	-	-	-
世田谷区	42	22	20	54	23	31	67	33	34	59	38	21
渋谷区	-	-	-	-	-	-	-	-	-	-	-	-
中野区	-	-	-	-	-	-	-	-	-	-	-	-
杉並区	13	7	6	15	10	5	11	5	6	19	8	11
豊島区	-	-	-	-	-	-	-	-	-	-	-	-
北区	-	-	-	-	-	-	-	-	-	-	-	-
荒川区	-	-	-	-	-	-	-	-	-	-	-	-
板橋区	5	3	2	8	4	4	6	2	4	6	2	4
練馬区	52	24	28	82	41	41	98	55	43	96	54	42
足立区	12	6	6	11	5	6	23	10	13	15	10	5
葛飾区	14	8	6	16	8	8	22	11	11	21	12	9
江戸川区	29	18	11	26	16	10	26	17	9	22	7	15
市 部	664	363	301	862	455	407	1 058	573	485	1 143	644	499
町 村 部	58	30	28	76	45	31	108	65	43	153	87	66

## 工業・農業

70～74歳			75～79歳			80～84歳			85歳以上			区 市 町 村
計	男	女	計	男	女	計	男	女	計	男	女	
1 389	772	617	1 163	617	546	1 069	535	534	1 159	610	549	総 数
203	114	89	189	92	97	196	95	101	213	105	108	区 部
-	-	-	-	-	-	-	-	-	-	-	-	- 千代田区
-	-	-	-	-	-	-	-	-	-	-	-	- 中央区
x	x	x	x	x	x	x	x	x	x	x	x	x 港区
x	x	x	x	x	x	x	x	x	x	x	x	x 新宿区
-	-	-	-	-	-	-	-	-	-	-	-	- 文京区
x	x	x	x	x	x	x	x	x	x	x	x	x 台東区
-	-	-	-	-	-	-	-	-	-	-	-	- 墨田区
x	x	x	x	x	x	x	x	x	x	x	x	x 江東区
-	-	-	-	-	-	-	-	-	-	-	-	- 品川区
1	1	-	-	-	-	-	-	-	3	1	2	2 目黒区
-	-	-	1	-	1	2	1	1	1	1	-	- 大田区
58	33	25	39	18	21	41	18	23	42	19	23	23 世田谷区
-	-	-	-	-	-	-	-	-	-	-	-	- 渋谷区
2	-	2	2	2	-	-	-	-	1	1	-	- 中野区
15	9	6	16	7	9	20	12	8	11	6	5	5 杉並区
-	-	-	-	-	-	-	-	-	-	-	-	- 豊島区
-	-	-	-	-	-	-	-	-	-	-	-	- 北区
-	-	-	-	-	-	-	-	-	-	-	-	- 荒川区
4	4	-	4	2	2	2	-	2	11	7	4	4 板橋区
72	34	38	54	31	23	64	30	34	85	38	47	47 練馬区
14	8	6	20	11	9	18	9	9	12	7	5	5 足立区
17	10	7	18	8	10	21	8	13	22	10	12	12 葛飾区
20	15	5	35	13	22	28	17	11	24	14	10	10 江戸川区
983	550	433	839	443	396	748	369	379	869	457	412	市 部
203	108	95	135	82	53	125	71	54	77	48	29	29 町 村 部

