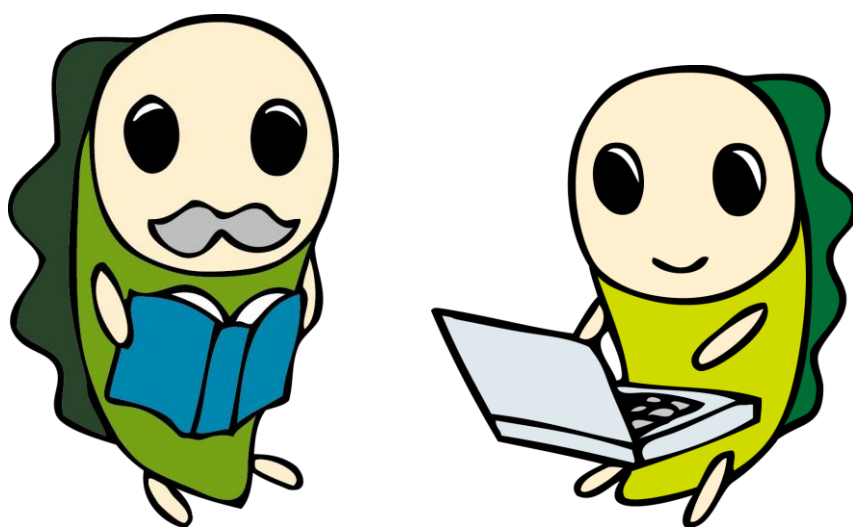


7 稅務 · 財政



＜用語の解説＞

【税務】

特別区税	一般に「住民税」と総称されている地方税のことで東京 23 区(特別区内)での呼び方。23 区では、特別区税のうちの「特別区民税」と都税のうちの「都民税」の二つを合わせたものをいう。
源泉所得税	会社などの源泉徴収義務者が、所得のある者に代わって国へ納める税金
復興特別所得税	東日本大震災の復興を目的として、平成 25 年から 25 年間にわたり基準所得税額の 2.1% が課される特別税
地方法人税	平成 26 年 10 月 1 日以後に開始する事業年度から、法人税の納税義務のある法人が納税義務者となった国税
調定	長がその歳入の内容を調査して収入金額を決定する行為
収入済額	当該年度に調定したもののうち、出納整理期間までに納入されたもの
普通徴収	区長等が条例で定める方法により税額、納期、納付場所などを記載した納税通知書を当該納税者に交付して地方税を徴収すること
特別徴収	事業主等の特別徴収義務者が従業員に代わり、給与から個人住民税を差し引き納入する制度

【財政】

一般会計	官庁会計における区分の一つで特別会計に属さない財政を包括的・一般的に経理する会計
後期高齢者医療事業会計	75 歳以上の高齢者(65 歳～74 歳で一定の障害があり、東京都後期高齢者医療広域連合の認定を受けた者を含む。)を対象とした医療制度で、区は制度の実施主体である東京都後期高齢者医療広域連合への納付金及び区が実施する保健事業にかかる経費などを計上している。
特別区財政交付金決算額	大都市制度としての都区制度の特殊性を踏まえて、都区間の事務配分や税配分等の特例に対応して、都と特別区及び特別区相互間の財源を調整する交付金の執行・実績を明らかにした額
当初予算額	年度開始前に組まれる予算額
予算現額	会計年度中において、その時点の予算額をいい、予算執行の対象となる金額。当初予算額、補正予算額及び繰越額の合計である。
決算	一会計年度の歳入歳出予算の執行の結果・実績を表示するため調製される計算表
支出済額	当該年度の歳出のうち、出納整理期間までに支出されたもの
収入済額	※【税務】の用語参照

7-1 特別区税調定収入状況

(単位 金額 円)

年度別	調 定 額		収 入 済 額		収 入 率	
	金 額	件 数	金 額	件 数	金 額	件 数
2	69 600 523 166	1 233 238	67 511 195 583	1 122 643	97.00	91.03
3	69 328 054 986	1 230 197	67 412 096 555	1 124 605	97.24	91.42
4	71 566 331 946	1 232 599	69 572 836 745	1 131 923	97.21	91.83
5	73 704 413 172	1 236 580	71 767 113 379	1 138 425	97.37	92.06
6	73 859 762 800	1 166 114	72 017 788 365	1 071 891	97.51	91.92

資料:区民生活部課税課

7-2 特別区税税目別調定額

(単位 円)

年度別	総 額	特 別 区 民 税	軽 自 動 車 税	特別区たばこ税	入湯税
2	69 600 523 166	66 581 169 863	223 367 379	2 785 189 824	10 796 100
3	69 328 054 986	66 109 864 638	227 275 021	2 973 243 977	17 671 350
4	71 566 331 946	68 186 882 065	233 953 221	3 125 503 610	19 993 050
5	73 704 413 172	70 282 226 899	234 684 382	3 166 905 391	20 596 500
6	73 859 762 800	70 528 695 439	244 014 100	3 067 044 011	20 009 250

資料:区民生活部課税課

7-3 特別区税税目別収入済額

(単位 円)

年度別	総 額	特 別 区 民 税	軽 自 動 車 税	特別区たばこ税	入湯税
2	67 511 195 583	64 515 370 541	199 839 118	2 785 189 824	10 796 100
3	67 412 096 555	64 216 302 142	204 903 328	2 973 219 735	17 671 350
4	69 572 836 745	66 214 290 927	213 073 400	3 125 479 368	19 993 050
5	71 767 113 379	68 363 845 830	215 789 900	3 166 881 149	20 596 500
6	72 017 788 365	68 704 628 746	226 130 600	3 067 019 769	20 009 250

資料:区民生活部課税課

7-4 特別区税負担額

(単位 円)

各年度現年課税分決算数値

年度別	特 別 区 税		特 別 区 民 税		特 別 区 た ば こ 税	
	区民1人当たり	1世帯当たり	区民1人当たり	1世帯当たり	区民1人当たり	1世帯当たり
2	117 787	207 685	112 567	198 482	4 851	8 554
3	117 631	207 317	112 056	197 492	5 184	9 137
4	122 517	215 626	116 618	205 244	5 486	9 655
5	125 889	220 449	119 924	210 002	5 548	9 716
6	125 791	218 698	120 005	208 639	5 354	9 308

資料:区民生活部課税課

7-5 特別区民税調定額

(単位 千円)

年度別	総 額	現 年 度 分					
		総 額			普 通 徴 収		
		総 額	均等割額	所得割額	総 額	均等割額	所得割額
2	66 581 170	64 319 815	1 197 000	63 122 815	16 983 768	330 222	16 653 546
3	66 109 865	63 880 042	1 194 416	62 685 626	16 759 599	330 655	16 428 944
4	68 186 882	65 958 264	1 194 458	64 763 806	18 269 039	331 263	17 937 776
5	70 282 227	68 025 649	1 200 686	66 824 963	18 607 675	331 320	18 276 355
6	70 528 695	68 302 642	1 048 769	67 253 873	19 574 105	310 355	19 263 750

注:端数処理の関係で総額と合計が一致しない場合がある。

資料:区民生活部課税課

7-6 特別区民税課税標準額段階別納税義務者数

年度別	総 数	10万円以下	10万円を超え 100万円以下	100万円を超え 200万円以下	200万円を超え 300万円以下
3	326 085	8 015	72 763	91 536	55 996
4	326 767	8 061	69 867	88 891	56 833
5	328 746	8 285	68 903	87 133	58 414
6	321 557	899	63 325	85 989	60 002
7	340 676	8 119	66 947	85 769	61 691

資料:区民生活部課税課

7-7 普通徴収・特別徴収調定額、収入済額、収入率

(単位 千円)

年度別	普 通 徴 収			特 別 徴 収		
	調 定 額	収 入 済 額	収 入 率	調 定 額	収 入 済 額	収 入 率
2	16 983 768	16 294 129	95.94	47 336 047	47 261 560	99.84
3	16 759 600	16 203 889	96.68	47 120 443	47 089 350	99.93
4	18 269 039	17 592 780	96.30	47 689 225	47 649 424	99.92
5	18 607 675	17 979 042	96.62	49 417 974	49 363 737	99.89
6	19 574 105	19 009 540	97.12	48 728 537	48 687 635	99.92

注:端数処理の関係で総額と合計が一致しない場合がある。

資料:区民生活部納税課、課税課

7-8 都民税(個人)調定額

(単位 千円)

年度別	総 額	現 年 課 税 分			
		総 額			普 通 徴 収
		総 額	均 等 割 額	所 得 割 額	総 額
2	44 145 929	42 753 900	525 944	42 227 956	11 425 489
3	43 854 873	42 512 271	513 472	41 998 799	11 312 406
4	45 240 106	43 973 445	514 296	43 459 150	12 394 928
5	46 626 519	45 312 217	515 663	44 796 554	12 584 313
6	46 720 134	45 449 794	363 990	45 085 804	13 218 076

注:端数処理の関係で総額と合計が一致しない場合がある。

資料:東京都杉並都税事務所

現 年 度 分			過 年 度 分			滞納繰越分	年度別
特 別 徴 収			総 額	均等割額	所得割額		
総 額	均等割額	所得割額					
47 336 047	866 778	46 469 269	306 982	2 852	304 130	1 954 372	2
47 120 443	863 761	46 256 682	384 470	4 185	380 285	1 845 352	3
47 689 225	863 195	46 826 030	479 496	4 716	474 780	1 749 122	4
49 417 974	869 366	48 548 608	425 253	2 678	422 575	1 831 325	5
48 728 537	738 414	47 990 123	441 365	2 666	438 699	1 784 689	6

各年7月1日

300万円を超え 400万円以下	400万円を超え 500万円以下	500万円を超え 700万円以下	700万円を超え 1000万円以下	1000万円を 超えるもの	年度別
30 188	24 922	12 871	13 884	15 910	3
31 456	26 110	13 593	14 715	17 241	4
32 539	26 887	13 815	14 790	17 980	5
34 329	28 165	14 574	15 514	18 760	6
36 573	29 700	15 499	16 465	19 913	7

現 年 課 税 分					滞納繰越分	年度別
普通徴収		特 別 徴 収				
均等割額	所得割額	総 額	均等割額	所得割額		
162 531	11 262 958	31 328 411	363 413	30 964 998	1 392 029	2
162 925	11 149 481	31 199 864	350 547	30 849 317	1 342 602	3
164 180	12 230 748	31 578 517	350 115	31 228 401	1 266 661	4
163 108	12 421 205	32 727 904	352 555	32 375 349	1 314 302	5
104 988	13 113 088	32 231 718	259 002	31 972 716	1 270 340	6

7-9 都税税目別調定額及び収入済額

(単位 千円)

税 目	令和2年度		令和3年度		令和4年度	
	調 定 額	収入済額	調 定 額	収入済額	調 定 額	収入済額
総 額	91 860 313	89 964 537	91 649 330	89 811 260	95 287 306	93 466 875
現 年 課 税 分	90 101 066	89 150 411	89 871 947	89 031 253	93 649 377	92 753 463
都 民 税	42 820 032	42 163 426	42 606 545	42 032 186	44 032 522	43 380 047
個 人 税	42 753 900	42 126 658	42 512 271	41 991 347	43 973 445	43 346 616
法 人 税	66 132	36 768	94 274	40 839	59 077	33 431
事 業 税	91 842	65 578	196 823	89 504	152 899	103 240
個 人 税	50 552	40 308	52 929	42 192	113 429	82 824
法 人 税	41 290	25 270	143 894	47 312	39 470	20 417
不 動 産 取 得 税	1 985 805	1 961 498	2 331 439	2 321 347	2 627 398	2 582 076
自 動 車 税 種 別 割	69 494	61 354	87 708	79 352	83 539	77 390
固定資産税(土地家屋)・都市計画税	43 855 066	43 631 122	43 500 137	43 361 961	45 459 061	45 319 529
固定資産税(償却資産)	1 276 226	1 264 832	1 149 295	1 146 902	1 293 958	1 291 180
特 別 土 地 保 有 税	-	-	-	-	-	-
自 動 車 税 環 境 性 能 割	-	-	-	-	-	-
軽 油 引 取 税	-	-	-	-	-	-
事 業 所 税	2 601	2 601	-	-	-	-
滞 納 繰 越 分	1 759 247	814 126	1 777 383	780 007	1 637 929	713 413

注:端数処理の関係で総額と合計が一致しない場合がある。

資料:東京都杉並都税事務所

7-10 都税調定収入状況

(単位 金額 千円)

年度別	調 定 額		収 入 済 額		収 入 率	
	金 額	件 数	金 額	件 数	金 額	件 数
2	91 860 313	1 961 398	89 964 537	1 782 286	97.9	90.9
3	91 649 330	2 019 037	89 811 260	1 888 283	98.0	93.5
4	95 287 306	1 974 906	93 466 875	1 862 377	98.1	94.3
5	99 001 245	1 980 459	97 313 412	1 871 710	98.3	94.5
6	100 795 792	1 908 406	99 165 577	1 801 203	98.4	94.4

資料:東京都杉並都税事務所

7-11 固定資産評価額

(単位 千円)

各年1月1日

年 別	土 地			家 屋		
	総 額	宅 地	宅地以外	総 額	木 造	非 木 造
3	7 536 480 761	7 451 029 210	85 451 551	1 093 235 750	309 377 351	783 858 399
4	7 534 493 146	7 449 863 863	84 629 283	1 122 105 921	323 503 433	798 602 488
5	7 536 179 592	7 448 683 491	87 496 101	1 150 455 681	335 885 053	814 570 628
6	7 973 878 984	7 882 659 621	91 219 363	1 162 903 060	337 999 496	824 903 564
7	7 972 723 452	7 883 291 589	89 431 863	1 188 453 137	352 370 337	836 082 800

注:端数処理の関係で総額と合計が一致しない場合がある。

資料:東京都杉並都税事務所

令和5年度		令和6年度		税 目
調 定 額	収 入 済 額	調 定 額	収 入 済 額	
99 001 245	97 313 412	100 795 792	99 165 577	総 額
97 311 355	96 541 448	99 213 278	98 456 092	現 年 課 税 分
45 373 872	44 784 616	45 521 385	44 941 337	都 民 税
45 312 217	44 743 488	45 449 794	44 890 104	個 人 税
61 655	41 128	71 591	51 233	法 人 税
118 401	91 307	154 737	124 661	事 業 税
73 343	59 968	76 102	65 448	個 人 税
45 059	31 339	78 635	59 213	法 人 税
3 025 749	3 016 155	2 754 388	2 746 560	不 動 産 取 得 税
84 696	79 317	82 911	77 129	自 動 車 税 種 別 割
47 366 728	47 230 919	49 218 187	49 087 255	固 定 資 産 税 (土 地 家 屋)・都 市 計 画 税
1 341 909	1 339 133	1 479 815	1 477 294	固 定 資 産 税 (償 却 資 産)
-	-	-	-	特 別 土 地 保 有 税
-	-	-	-	自 動 車 税 環 境 性 能 割
-	-	-	-	軽 油 引 取 税
-	-	1 855	1 855	事 業 所 税
1 689 890	771 964	1 582 514	709 486	滞 納 繰 越 分

7-12 国税税目別収納済額

(単位 千円)

年 度 別	総 額	所得税				法 人 税	地 方 法 人 税	相 続 税	消 費 税 等	そ の 他
		源 泉 所 得 税	源 泉 所 得 税 及 び 復 興 特 別 所 得 税	申 告 所 得 税	申 告 所 得 税 及 び 復 興 特 別 所 得 税					
元	220 939 291	95 543	45 738 512	55 065	38 992 231	30 089 024	1 371 293	43 466 972	60 681 300	449 351
2	231 027 970	72 861	50 184 657	29 960	38 303 563	29 253 879	2 420 504	43 597 751	66 906 622	258 173
3	255 214 259	47 249	49 071 040	25 077	45 070 849	33 956 688	3 758 914	56 988 277	65 982 087	314 078
4	252 588 336	47 611	49 167 248	28 274	49 146 934	35 228 704	3 790 264	51 140 137	63 760 238	278 926
5	271 932 299	70 588	47 925 315	46 184	52 224 167	33 097 603	3 502 096	65 366 558	69 338 283	361 505

注:1「その他」欄は、酒税、たばこ税及びたばこ特別税、揮発油税及び地方揮発油税等を合計した数値である。

2 端数処理の関係で、表の内容と総額が一致しない場合がある。

資料:東京国税局総務部企画(国税庁HP統計情報)

7-13 特別区民税(特別徴収)勤務地・勤務先別納税義務者数及び調定額

(単位 金額 円)

各年度当初賦課

勤務地先	令和5年度		令和6年度		令和7年度	
	納税義務者数	調定額	納税義務者数	調定額	納税義務者数	調定額
総数	230 086	48 522 547 800	234 611	48 240 863 000	235 248	51 710 088 000
千代田区	39 203	10 779 975 100	40 064	10 886 158 500	39 536	11 438 164 700
中央区	14 472	3 447 546 600	14 357	3 377 937 700	14 430	3 569 491 800
港区	28 596	7 172 898 200	29 822	7 333 342 700	31 992	8 192 047 800
新宿区	23 283	4 529 694 700	24 233	4 519 336 400	24 002	4 727 441 800
文京区	3 562	775 395 500	3 702	779 084 500	3 643	792 048 900
台東区	2 576	433 845 500	2 613	422 145 300	2 544	450 690 900
墨田区	1 074	195 757 200	1 091	191 173 200	1 085	204 158 700
江東区	4 611	964 304 900	4 670	943 355 400	4 632	1 003 652 900
品川区	5 965	1 197 557 500	6 167	1 228 547 600	6 192	1 329 817 000
目黒区	2 507	401 264 600	2 542	397 927 000	2 573	449 818 700
大田区	2 279	356 087 400	2 218	349 369 400	1 696	309 102 000
世田谷区	5 036	759 730 900	5 041	730 578 900	4 894	799 585 800
渋谷区	18 727	3 467 368 800	18 788	3 392 253 400	18 408	3 624 788 800
中野区	5 790	986 861 400	5 872	950 877 500	6 082	1 064 033 600
杉並区	25 221	3 992 507 600	25 491	3 938 458 500	24 970	4 118 384 500
豊島区	3 202	485 501 900	3 171	473 848 300	3 053	501 184 000
北区	757	155 692 600	773	149 985 200	756	161 979 600
荒川区	297	47 320 100	287	44 036 700	281	49 717 900
板橋区	1 178	238 296 500	1 198	237 942 400	1 177	242 643 300
練馬区	1 905	355 127 600	1 959	352 806 600	1 959	394 748 000
足立区	454	81 700 800	446	72 979 000	461	83 460 900
葛飾区	266	57 817 900	277	56 756 000	345	68 900 600
江戸川区	552	87 353 100	530	75 257 800	535	84 256 700
23区以外	38 573	7 552 941 400	39 299	7 336 705 000	40 002	8 049 969 100

資料:区民生活部課税課

7-14 会計別決算額

(1) 歳入(単位 円)

年度別	総 額	一 般 会 計	国民健康保険 事 業 会 計	用地会計	介 護 保 険 事 業 会 計	後 期 高 齢 者 医 療 事 業 会 計
2	386 649 333 598	271 292 144 839	51 922 253 565	4 289 513 141	45 282 998 160	13 862 423 893
3	364 458 039 077	251 831 080 274	53 161 793 406	-	45 742 659 735	13 722 505 662
4	349 928 196 759	236 071 701 454	53 092 138 015	-	45 457 064 309	15 307 292 981
5	354 690 977 693	238 399 876 327	53 856 996 480	-	46 884 025 944	15 550 078 942
6	364 643 367 559	247 842 016 018	53 792 890 293	-	46 957 450 148	16 051 011 100

(2) 歳出(単位 円)

年度別	総 額	一 般 会 計	国民健康保険 事 業 会 計	用地会計	介 護 保 険 事 業 会 計	後 期 高 齢 者 医 療 事 業 会 計
2	371 017 249 345	259 429 438 923	50 761 544 366	4 289 513 141	42 812 314 197	13 724 438 718
3	347 964 490 739	238 288 438 540	51 961 002 368	-	44 223 739 526	13 491 310 305
4	334 204 139 168	223 215 358 899	52 199 572 036	-	43 584 698 188	15 204 510 045
5	340 141 864 095	227 036 037 091	53 014 774 023	-	44 700 011 991	15 391 040 990
6	349 803 063 306	235 078 614 665	52 887 674 871	-	45 808 458 748	16 028 315 022

資料:会計管理室会計課「杉並区各会計歳入歳出決算書」

7-15 特別区財政交付金決算額

(単位 千円)

地 域	令和2年度	令和3年度	令和4年度	令和5年度	令和6年度
総 額	987 395 908	1 091 570 668	1 160 370 493	1 209 548 963	1 259 932 193
千 代 田 区	4 669 387	8 284 158	7 405 003	7 646 315	7 921 958
中 央 区	14 353 501	22 489 306	24 080 725	31 601 400	21 724 139
港 区	2 756 308	2 765 125	2 663 729	3 825 173	2 935 743
新 宿 区	25 133 991	30 789 582	29 668 727	31 426 743	33 224 027
文 京 区	21 172 741	26 060 062	27 702 751	25 237 026	28 562 303
台 東 区	27 432 593	31 183 511	30 269 117	31 707 105	33 919 312
墨 田 区	40 210 766	43 338 002	44 019 538	46 569 878	47 814 061
江 東 区	58 065 973	61 517 568	65 815 679	68 456 262	74 348 164
品 川 区	39 674 778	45 972 479	45 093 826	44 169 897	49 874 379
目 黒 区	15 178 368	18 261 718	18 310 488	21 207 217	22 374 137
大 田 区	67 863 559	72 855 163	77 137 109	81 492 691	86 392 956
世 田 谷 区	48 872 447	59 960 386	66 610 106	67 211 457	73 912 308
渋 谷 区	3 271 572	5 674 616	4 178 683	4 839 031	5 066 591
中 野 区	36 020 888	41 022 235	44 701 125	47 336 159	46 282 001
杉 並 区	44 118 726	47 679 358	51 370 044	52 458 423	56 385 597
豊 島 区	29 780 740	33 611 637	35 263 678	37 700 929	37 641 261
北 区	50 914 870	55 121 038	58 374 507	61 080 813	64 281 815
荒 川 区	39 053 514	41 014 026	42 899 942	45 276 910	47 696 604
板 橋 区	68 518 860	72 421 521	77 777 740	81 444 038	89 294 523
練 馬 区	84 257 745	91 212 189	99 253 496	100 902 215	106 710 239
足 立 区	99 287 029	104 235 049	111 610 532	112 740 738	116 281 714
葛 飾 区	73 965 048	77 952 077	85 212 510	87 904 146	90 462 591
江 戸 川 区	92 822 504	98 149 862	110 951 438	117 314 397	116 825 770

資料:政策経営部財政課

7-16 一般会計予算額及び決算額

(1)歳入

(単位 円)

科 目	令和4年度			令和5年度	
	当初予算額	予算現額	決算額	当初予算額	予算現額
総 額	202 599 000 000	240 169 950 807	236 071 701 454	210 700 000 000	237 283 435 925
特別区税	66 925 178 000	69 276 454 000	69 572 836 745	69 736 781 000	70 567 889 000
地方譲与税	801 000 000	801 000 000	789 376 001	771 000 000	771 000 000
利子割交付金	160 000 000	160 000 000	238 535 000	230 000 000	230 000 000
配当割交付金	1 140 000 000	1 140 000 000	1 268 322 000	1 230 000 000	1 230 000 000
株式等譲渡所得割交付金	1 300 000 000	1 300 000 000	972 407 000	1 190 000 000	1 190 000 000
地方消費税交付金	12 050 000 000	13 050 000 000	13 702 857 000	14 170 000 000	14 170 000 000
自動車税環境性能割交付金	200 000 000	200 000 000	197 938 622	210 000 000	210 000 000
地方特例交付金	334 000 000	334 000 000	340 887 000	312 000 000	312 000 000
特別区財政交付金	46 200 000 000	49 923 503 000	51 370 044 000	49 700 000 000	51 700 000 000
交通安全対策特別交付金	54 000 000	54 000 000	45 958 000	46 000 000	46 000 000
分担金及び負担金	2 809 181 000	2 809 181 000	2 893 317 182	2 867 040 000	2 677 258 000
使用料及び手数料	3 867 991 000	3 865 969 000	3 864 536 031	3 865 309 000	3 866 842 000
国庫支出金	37 356 131 000	52 016 739 000	47 084 918 193	33 904 221 000	37 048 044 000
都 支 出 金	17 424 298 000	21 206 966 000	21 112 235 478	18 203 306 000	28 083 098 500
財 産 収 入	490 288 000	491 795 000	512 450 839	555 170 000	553 336 000
寄 附 金	41 228 000	48 228 000	39 928 675	32 575 000	32 575 000
繰 入 金	3 434 619 000	4 349 807 000	3 944 629 777	3 403 086 000	5 583 271 000
繰 越 金	2 500 000 000	13 542 640 807	13 542 641 734	2 500 000 000	12 856 342 425
諸 収 入	2 053 786 000	2 142 368 000	2 385 182 969	2 360 512 000	2 714 780 000
特別区債	3 457 300 000	3 457 300 000	2 192 664 000	5 413 000 000	3 441 000 000
自動車取得税交付金	-	-	35 208	-	-

(2)歳出

(単位 円)

科 目	令和4年度			令和5年度	
	当初予算額	予算現額	決算額	当初予算額	予算現額
総 額	202 599 000 000	240 169 950 807	223 215 358 899	210 700 000 000	237 283 435 925
議 会 費	780 683 000	770 760 000	735 987 495	799 295 000	775 367 000
総 務 費	6 846 992 000	23 976 163 807	23 330 716 179	6 648 897 000	16 201 436 980
生 活 経 済 費	7 230 011 000	8 548 325 000	7 080 517 777	7 134 766 000	9 793 653 588
保 健 福 祉 費	108 526 040 000	128 212 468 000	118 296 809 175	109 106 276 000	123 086 704 000
都 市 整 備 費	11 679 241 000	11 814 596 000	10 162 484 341	13 236 547 000	13 487 098 000
環 境 清 掃 費	7 328 797 000	7 416 510 000	7 205 333 132	7 652 651 000	7 857 297 000
教 育 費	18 232 648 000	18 869 447 000	16 539 703 684	25 282 070 000	26 664 187 357
職 員 費	38 948 902 000	37 824 902 000	37 140 714 580	37 798 996 000	36 611 096 000
公 債 費	2 725 684 000	2 725 684 000	2 723 092 536	2 740 500 000	2 733 500 000
諸 支 出 金	2 000	2 000	-	2 000	2 000
予 備 費	300 000 000	11 093 000	-	300 000 000	73 094 000

資料:会計管理室会計課「杉並区各会計歳入歳出決算書」

令和5年度	令和6年度			科 目
決 算 額	当 初 予 算 額	予 算 現 額	決 算 額	
238 399 876 327	222 892 000 000	245 340 337 000	247 842 016 018	総 額
71 767 113 379	69 252 609 000	71 561 339 000	72 017 788 365	特 別 区 税
795 341 000	838 000 000	838 000 000	796 165 000	地 方 譲 与 税
277 061 000	250 000 000	250 000 000	383 013 000	利 子 割 交 付 金
1 473 320 000	1 510 000 000	1 510 000 000	1 974 846 000	配 当 割 交 付 金
1 580 880 000	1 560 000 000	1 560 000 000	2 884 827 000	株 式 等 譲 渡 所 得 割 交 付 金
13 524 674 000	13 800 000 000	13 800 000 000	14 150 577 000	地 方 消 費 税 交 付 金
217 608 029	230 000 000	230 000 000	289 789 000	自 動 車 税 環 境 性 能 割 交 付 金
308 207 000	2 893 582 000	2 893 582 000	2 955 733 000	地 方 特 例 交 付 金
52 458 423 000	52 550 000 000	55 350 000 000	56 385 597 000	特 別 区 財 政 交 付 金
42 278 000	40 000 000	40 000 000	41 857 000	交 通 安 全 対 策 特 別 交 付 金
2 767 726 085	2 415 281 000	2 415 281 000	2 356 532 701	分 担 金 及 び 負 担 金
3 820 488 048	3 808 780 000	3 814 390 000	3 762 196 812	使 用 料 及 び 手 数 料
37 546 992 049	37 177 121 000	38 387 670 000	37 779 362 551	国 庫 支 出 金
27 018 105 388	21 372 220 000	29 686 393 500	29 089 046 110	都 支 出 金
644 593 131	716 872 000	806 763 000	805 247 810	財 産 収 入
37 120 783	31 743 000	112 915 000	113 494 668	寄 附 金
5 390 486 680	4 887 159 000	5 626 436 000	5 632 315 562	繰 入 金
12 856 342 555	2 500 000 000	11 341 194 500	11 363 839 236	繰 越 金
2 707 800 594	2 953 633 000	2 998 473 000	3 207 605 923	諸 収 入
3 159 500 000	4 105 000 000	2 117 900 000	1 849 500 000	特 別 区 債
5 815 606	-	-	2 682 280	自 動 車 取 得 税 交 付 金

令和5年度	令和6年度			科 目
決 算 額	当 初 予 算 額	予 算 現 額	決 算 額	
227 036 037 091	222 892 000 000	245 340 337 000	235 078 614 665	総 額
742 700 416	815 907 000	821 679 000	791 080 315	議 会 費
15 830 374 801	8 286 548 000	17 823 713 000	17 439 660 635	総 務 費
7 902 641 614	8 496 203 000	10 970 515 000	10 188 574 193	生 活 経 済 費
118 756 391 348	112 435 501 000	123 617 096 000	119 038 492 569	保 健 福 祉 費
12 144 251 792	15 774 736 000	15 260 116 000	12 953 511 872	都 市 整 備 費
7 439 581 669	7 873 874 000	8 207 131 000	7 986 120 509	環 境 清 掃 費
25 632 342 044	24 806 748 000	24 207 971 000	23 294 501 473	教 育 費
35 854 910 300	40 959 671 000	41 139 671 000	40 257 513 527	職 員 費
2 732 843 107	3 142 810 000	3 129 910 000	3 129 159 572	公 債 費
-	2 000	2 000	-	諸 支 出 金
-	300 000 000	162 533 000	-	予 備 費

7-17 国民健康保険事業会計予算額及び決算額

(1) 歳入

(単位 円)

科 目	令和4年度			令和5年度	
	当初予算額	予算現額	決算額	当初予算額	予算現額
総 額	52 511 104 000	52 981 548 000	53 092 138 015	53 825 351 000	54 348 309 000
国民健康保険料	15 430 727 000	15 102 722 000	15 165 820 614	16 248 700 000	14 846 894 000
一部負担金	2 000	2 000	-	2 000	2 000
使用料及び手数料	72 000	72 000	183 000	72 000	72 000
国庫支出金	1 000	196 000	195 000	1 000	1 707 000
都 支 出 金	31 902 853 000	32 167 225 000	32 121 668 244	32 104 845 000	31 998 654 000
繰 入 金	4 902 364 000	4 417 362 000	4 523 283 739	5 189 172 000	6 545 856 000
繰 越 金	220 000 000	1 200 791 000	1 200 791 038	220 000 000	892 565 000
諸 収 入	55 085 000	93 178 000	80 196 380	62 559 000	62 559 000

(2) 歳出

(単位 円)

科 目	令和4年度			令和5年度	
	当初予算額	予算現額	決算額	当初予算額	予算現額
総 額	52 511 104 000	52 981 548 000	52 199 572 036	53 825 351 000	54 348 309 000
総 務 費	1 134 650 000	1 085 650 000	1 038 405 415	1 184 742 000	1 155 742 000
保 険 給 付 費	31 473 261 000	31 610 161 000	31 186 578 092	31 631 223 000	31 667 289 000
国民健康保険事業費納付金	18 908 703 000	18 909 876 000	18 909 872 918	20 043 701 000	20 002 457 000
共 同 事 業 抛 出 金	7 000	7 000	897	6 000	6 000
保 健 事 業 費	656 525 000	561 525 000	494 095 453	645 608 000	645 608 000
諸 支 出 金	137 958 000	614 330 000	570 619 261	120 071 000	677 207 000
予 備 費	200 000 000	199 999 000	-	200 000 000	200 000 000

資料:会計管理室会計課「杉並区各会計歳入歳出決算書」

令和5年度 決 算 額	令和6年度			科 目
	当 初 予 算 額	予 算 現 額	決 算 額	
53 856 996 480	53 491 356 000	53 683 256 000	53 792 890 293	総 額
14 838 655 364	16 917 778 000	16 213 218 000	16 331 259 949	国 民 健 康 保 険 料
-	2 000	2 000	-	一 部 負 担 金
164 100	72 000	72 000	174 300	使 用 料 及 び 手 数 料
2 124 000	1 000	31 338 000	31 338 000	国 庫 支 出 金
31 486 362 440	31 105 818 000	31 115 787 000	31 080 693 540	都 支 出 金
6 547 464 496	5 170 691 000	5 403 623 000	5 403 621 294	繰 入 金
892 565 979	220 000 000	842 222 000	842 222 457	繰 越 金
89 660 101	76 994 000	76 994 000	103 580 753	諸 収 入

令和5年度 決 算 額	令和6年度			科 目
	当 初 予 算 額	予 算 現 額	決 算 額	
53 014 774 023	53 491 356 000	53 683 256 000	52 887 674 871	総 額
1 097 062 108	1 132 071 000	1 157 652 000	1 083 108 616	総 務 費
30 816 416 438	30 825 966 000	30 825 966 000	30 402 655 659	保 険 給 付 費
20 002 454 262	20 585 767 000	20 416 892 000	20 416 889 890	国 民 健 康 保 険 事 業 費 納 付 金
1 170	1 000	1 000	-	共 同 事 業 拠 出 金
433 816 859	629 680 000	547 197 000	441 798 844	保 健 事 業 費
665 023 186	117 871 000	544 323 000	543 221 862	諸 支 出 金
-	200 000 000	191 225 000	-	予 備 費

7-18 介護保険事業会計予算額及び決算額

(1) 歳入

(単位 円)

科 目	令和4年度			令和5年度	
	当初予算額	予算現額	決算額	当初予算額	予算現額
総 額	45 236 946 000	46 772 021 000	45 457 064 309	46 768 742 000	48 642 184 000
介護保険料	9 130 702 000	9 123 008 000	9 405 816 479	9 161 767 000	9 159 301 000
使用料及び手数料	1 000	1 000	8 100	1 000	1 000
国庫支出金	10 247 016 000	10 368 829 000	10 031 303 140	10 655 726 000	10 664 407 000
支払基金交付金	11 693 651 000	11 693 651 000	10 882 987 000	12 062 283 000	12 080 283 000
都支出金	6 476 464 000	6 476 464 000	6 034 315 418	6 675 390 000	6 677 841 000
財産収入	1 624 000	1 624 000	3 190 269	3 034 000	3 034 000
寄附金	1 000	1 000	-	1 000	1 000
繰入金	7 639 755 000	7 555 893 000	7 555 011 400	8 166 535 000	8 155 047 000
繰越金	14 102 000	1 518 920 000	1 518 920 209	14 102 000	1 872 366 000
諸収入	33 630 000	33 630 000	25 512 294	29 903 000	29 903 000

(2) 歳出

(単位 円)

科 目	令和4年度			令和5年度	
	当初予算額	予算現額	決算額	当初予算額	予算現額
総 額	45 236 946 000	46 772 021 000	43 584 698 188	46 768 742 000	48 642 184 000
総務費	451 402 000	398 445 000	352 856 639	481 076 000	495 205 000
保険給付費	42 075 587 000	42 075 587 000	39 329 704 009	43 526 616 000	43 526 616 000
基金積立金	97 577 000	913 546 000	913 546 000	115 172 000	1 106 452 000
地域支援事業	2 398 275 000	2 417 020 000	2 154 786 208	2 431 773 000	2 431 773 000
諸支出金	14 105 000	835 937 000	833 805 332	14 105 000	902 302 000
予備費	200 000 000	131 486 000	-	200 000 000	179 836 000

資料:会計管理室会計課「杉並区各会計歳入歳出決算書」

7-19 後期高齢者医療事業会計予算額及び決算額

(1) 歳入

(単位 円)

科 目	令和4年度			令和5年度	
	当初予算額	予算現額	決算額	当初予算額	予算現額
総 額	14 990 887 000	15 379 406 000	15 307 292 981	15 753 364 000	15 627 339 000
後期高齢者医療保険料	8 445 443 000	8 722 671 000	8 657 310 188	8 839 113 000	8 938 622 000
使用料及び手数料	2 000	2 000	20 100	2 000	2 000
繰入金	6 115 618 000	6 000 365 000	6 000 365 000	6 473 174 000	6 405 195 000
繰越金	22 000 000	231 196 000	231 195 357	22 000 000	102 783 000
諸収入	407 824 000	425 172 000	418 402 336	419 075 000	180 737 000

(2) 歳出

(単位 円)

科 目	令和4年度			令和5年度	
	当初予算額	予算現額	決算額	当初予算額	予算現額
総 額	14 990 887 000	15 379 406 000	15 204 510 045	15 753 364 000	15 627 339 000
総務費	201 400 000	201 400 000	191 532 922	167 800 000	167 800 000
保険給付費	228 340 000	241 710 000	241 710 000	234 780 000	250 740 000
広域連合納付金	13 929 539 000	14 196 611 000	14 196 267 758	14 690 011 000	14 445 354 000
保健事業費	509 554 000	466 021 000	403 957 665	538 719 000	538 719 000
諸支出金	22 054 000	173 664 000	171 041 700	22 054 000	124 726 000
予備費	100 000 000	100 000 000	-	100 000 000	100 000 000

資料:会計管理室会計課「杉並区各会計歳入歳出決算書」

令和5年度	令和6年度			科 目
決 算 額	当 初 予 算 額	予 算 現 額	決 算 額	
46 884 025 944	44 225 634 000	46 530 590 000	46 957 450 148	総 額
9 417 176 704	9 669 036 000	9 669 036 000	9 958 966 728	介 護 保 険 料
13 200	1 000	1 000	15 300	使 用 料 及 び 手 数 料
10 168 977 809	9 059 553 000	9 085 566 000	9 352 422 898	国 庫 支 出 金
11 089 589 772	11 525 746 000	11 586 626 000	11 483 981 623	支 払 基 金 交 付 金
6 162 140 162	6 211 150 000	6 235 905 000	6 197 823 580	都 支 出 金
5 510 497	4 809 000	10 553 000	9 907 500	財 産 収 入
-	1 000	1 000	-	寄 附 金
8 141 885 880	7 714 786 000	7 732 438 000	7 732 438 000	繰 入 金
1 872 366 121	14 101 000	2 184 013 000	2 184 013 953	繰 越 金
26 365 799	26 451 000	26 451 000	37 880 566	諸 収 入

令和5年度	令和6年度			科 目
決 算 額	当 初 予 算 額	予 算 現 額	決 算 額	
44 700 011 991	44 225 634 000	46 530 590 000	45 808 458 748	総 額
467 807 204	496 771 000	498 586 000	437 127 098	総 務 費
40 054 372 787	41 605 775 000	41 838 855 000	41 331 692 499	保 険 給 付 費
1 106 452 000	49 581 000	1 136 558 000	1 136 558 000	基 金 積 立 金
2 171 339 110	1 662 228 000	1 662 967 000	1 602 403 949	地 域 支 援 事 業
900 040 890	211 279 000	1 301 237 000	1 300 677 202	諸 支 出 金
-	200 000 000	92 387 000	-	予 備 費

令和5年度	令和6年度			科 目
決 算 額	当 初 予 算 額	予 算 現 額	決 算 額	
15 550 078 942	15 839 388 000	16 140 595 000	16 051 011 100	総 額
8 849 662 278	9 424 612 000	9 664 501 000	9 565 464 313	後 期 高 齢 者 医 療 保 険 料
21 600	2 000	2 000	28 200	使 用 料 及 び 手 数 料
6 405 195 000	6 217 504 000	6 122 700 000	6 122 700 000	繰 入 金
102 782 936	22 000 000	159 038 000	159 037 952	繰 越 金
192 417 128	175 270 000	194 354 000	203 780 635	諸 収 入

令和5年度	令和6年度			科 目
決 算 額	当 初 予 算 額	予 算 現 額	決 算 額	
15 391 040 990	15 839 388 000	16 140 595 000	16 028 315 022	総 額
166 211 798	202 701 000	200 573 000	191 532 440	総 務 費
241 990 000	241 850 000	250 180 000	250 180 000	保 険 給 付 費
14 444 869 277	15 264 984 000	15 392 995 000	15 392 988 618	広 域 連 合 納 付 金
417 454 715	7 799 000	7 799 000	5 591 964	保 険 事 業 費
120 515 200	22 054 000	189 048 000	188 022 000	諸 支 出 金
-	100 000 000	100 000 000	-	予 備 費

7-20 用地会計予算額及び決算額

(1) 歳入

(単位 円)

科 目	令和4年度			令和5年度	
	当 予 算 額	予 現 算 額	決 算 額	当 予 算 額	予 現 算 額
総 額	-	-	-	-	-
財 産 収 入	-	-	-	-	-
繰 入 金	-	-	-	-	-

令和5年度	令和6年度			科 目
決 算 額	当 予 算 額	予 現 算 額	決 算 額	
-	-	-	-	総 額
-	-	-	-	財 産 収 入
-	-	-	-	繰 入 金

(2) 歳出

(単位 円)

科 目	令和4年度			令和5年度	
	当 予 算 額	予 現 算 額	決 算 額	当 予 算 額	予 現 算 額
総 額	-	-	-	-	-
公 債 費	-	-	-	-	-
繰 出 金	-	-	-	-	-

令和5年度	令和6年度			科 目
決 算 額	当 予 算 額	予 現 算 額	決 算 額	
-	-	-	-	総 額
-	-	-	-	公 債 費
-	-	-	-	繰 出 金

資料: 会計管理室会計課「杉並区各会計歳入歳出決算書」

7-21 一般会計令和6年度決算額及び令和7年度当初予算額

(1) 歳入

(単位 円)

科 目	令和6年度			令和7年度
	予 算 現 額	収 入 済 額	差 額	当 初 予 算 額 (1)
総 額	245 340 337 000	247 842 016 018	2 501 679 018	245 603 000 000
特 別 区 税	71 561 339 000	72 017 788 365	456 449 365	74 939 591 000
特別区民税	68 177 340 000	68 704 628 746	527 288 746	71 639 597 000
軽自動車税	219 616 000	226 130 600	6 514 600	226 457 000
特別区たばこ税	3 144 000 000	3 067 019 769	△ 76 980 231	3 053 000 000
入湯税	20 383 000	20 009 250	△ 373 750	20 537 000
地 方 譲 与 税	838 000 000	796 165 000	△ 41 835 000	793 000 000
地方揮発油譲与税	180 000 000	179 762 000	△ 238 000	170 000 000
自動車重量譲与税	590 000 000	550 119 000	△ 39 881 000	550 000 000
森林環境譲与税	68 000 000	66 284 000	△ 1 716 000	73 000 000
利 子 割 交 付 金	250 000 000	383 013 000	133 013 000	850 000 000
利子割交付金	250 000 000	383 013 000	133 013 000	850 000 000
配 当 割 交 付 金	1 510 000 000	1 974 846 000	464 846 000	2 070 000 000
配当割交付金	1 510 000 000	1 974 846 000	464 846 000	2 070 000 000
株 式 等 譲 渡 所 得 割 交 付 金	1 560 000 000	2 884 827 000	1 324 827 000	2 520 000 000
株式等譲渡所得割交付金	1 560 000 000	2 884 827 000	1 324 827 000	2 520 000 000
地 方 消 費 税 交 付 金	13 800 000 000	14 150 577 000	350 577 000	14 850 000 000
地方消費税交付金	13 800 000 000	14 150 577 000	350 577 000	14 850 000 000
自 動 車 税 環 境 性 能 割 交 付 金	230 000 000	289 789 000	59 789 000	300 000 000
自動車税環境性能割交付金	230 000 000	289 789 000	59 789 000	300 000 000
地 方 特 例 交 付 金	2 893 582 000	2 955 733 000	62 151 000	290 000 000
地方特例交付金	2 893 582 000	2 955 733 000	62 151 000	290 000 000
特 別 区 財 政 交 付 金	55 350 000 000	56 385 597 000	1 035 597 000	55 650 000 000
特別区財政調整交付金	55 350 000 000	56 385 597 000	1 035 597 000	55 650 000 000
交 通 安 全 対 策 特 別 交 付 金	40 000 000	41 857 000	1 857 000	40 000 000
交通安全対策特別交付金	40 000 000	41 857 000	1 857 000	40 000 000
分 担 金 及 び 負 担 金	2 415 281 000	2 356 532 701	△ 58 748 299	2 347 643 000
負担金	2 415 281 000	2 356 532 701	△ 58 748 299	2 347 643 000
使 用 料 及 び 手 数 料	3 814 390 000	3 762 196 812	△ 52 193 188	3 948 614 000
使用料	2 961 642 000	2 936 421 472	△ 25 220 528	3 097 047 000
手数料	852 748 000	825 775 340	△ 26 972 660	851 567 000

資料:会計管理室会計課「杉並区各会計歳入歳出決算書」、(1)政策経営部財政課「杉並区予算」

7-21 一般会計令和6年度決算額及び令和7年度当初予算額(つづき)

(1) 歳入(つづき)

(単位 円)

科 目	令和6年度			令和7年度
	予 算 現 額	収 入 済 額	差 額	当 初 予 算 額 (1)
国 庫 支 出 金	38 387 670 000	37 779 362 551	△ 608 307 449	42 874 056 000
国 庫 負 担 金	32 811 663 000	32 812 088 181	425 181	36 700 875 000
国 庫 補 助 金	5 565 407 000	4 958 776 028	△ 606 630 972	6 160 134 000
国 庫 委 託 金	10 600 000	8 498 342	△ 2 101 658	13 047 000
都 支 出 金	29 686 393 500	29 089 046 110	△ 597 347 390	25 421 144 000
都 負 担 金	10 763 305 000	10 452 753 570	△ 310 551 430	10 802 214 000
都 補 助 金	16 946 139 500	16 499 327 138	△ 446 812 362	11 936 296 000
都 委 託 金	1 976 949 000	2 136 965 402	160 016 402	2 682 634 000
財 産 収 入	806 763 000	805 247 810	△ 1 515 190	1 112 714 000
財 産 運 用 収 入	747 493 000	723 748 998	△ 23 744 002	1 091 372 000
財 産 売 払 収 入	59 270 000	81 498 812	22 228 812	21 342 000
寄 附 金	112 915 000	113 494 668	579 668	33 878 000
寄 附 金	112 915 000	113 494 668	579 668	33 878 000
繰 入 金	5 626 436 000	5 632 315 562	5 879 562	6 543 210 000
基 金 繰 入 金	4 599 981 000	4 605 860 562	5 879 562	6 345 235 000
特 別 会 計 繰 入 金	1 026 455 000	1 026 455 000	-	197 975 000
繰 越 金	11 341 194 500	11 363 839 236	22 644 736	2 500 000 000
繰 越 金	11 341 194 500	11 363 839 236	22 644 736	2 500 000 000
諸 収 入	2 998 473 000	3 207 605 923	209 132 923	3 131 150 000
延滞金、加算金及び過料	93 029 000	91 090 776	△ 1 938 224	86 602 000
特 別 区 預 金 利 子	200 000	10 394 008	10 194 008	16 900 000
貸 付 金 元 利 収 入	223 620 000	223 179 099	△ 440 901	58 241 000
受 託 事 業 収 入	966 465 000	979 259 889	12 794 889	992 300 000
施 設 賄 費 収 入	8 593 000	8 276 100	△ 316 900	8 523 000
収 益 事 業 収 入	600 000 000	600 000 000	-	600 000 000
雑 収 入	1 106 566 000	1 295 406 051	188 840 051	1 368 584 000
特 別 区 債	2 117 900 000	1 849 500 000	△ 268 400 000	5 388 000 000
特 別 区 債	2 117 900 000	1 849 500 000	△ 268 400 000	5 388 000 000
自 動 車 取 得 税 交 付 金	-	2 682 280	2 682 280	-
自 動 車 取 得 税 交 付 金	-	2 682 280	2 682 280	-

(2) 歳出

(単位 円)

科 目	令和6年度			令和7年度
	予 算 現 額	支 出 済 額	差 額	当 初 予 算 額 (1)
総 額	245 340 337 000	235 078 614 665	10 261 722 335	245 603 000 000
議 会 費	821 679 000	791 080 315	30 598 685	828 256 000
議 会 費	821 679 000	791 080 315	30 598 685	828 256 000
総 務 費	17 823 713 000	17 439 660 635	384 052 365	13 463 736 000
政 策 経 営 費	17 136 391 000	16 767 494 798	368 896 202	12 631 521 000
会 計 管 理 費	132 470 000	127 229 337	5 240 663	162 994 000
選 挙 費	541 621 000	532 188 318	9 432 682	656 435 000
監 査 委 員 費	13 231 000	12 748 182	482 818	12 786 000
生 活 経 済 費	10 970 515 000	10 188 574 193	781 940 807	10 378 306 000
区 民 生 活 費	6 991 051 000	6 537 560 253	453 490 747	4 812 593 000
徴 税 費	791 695 000	704 045 590	87 649 410	764 703 000
統 計 調 査 費	8 908 000	8 573 406	334 594	468 683 000
戸 籍 住 民 基 本 台 帳 費	393 981 000	346 289 786	47 691 214	746 147 000
産 業 経 済 費	1 298 416 000	1 175 807 731	122 608 269	1 793 793 000
ス ポ ー ツ 振 興 費	1 486 464 000	1 416 297 427	70 166 573	1 792 387 000
保 健 福 祉 費	123 617 096 000	119 038 492 569	4 578 603 431	119 850 360 000
社 会 福 祉 費	42 619 719 000	41 205 251 718	1 414 467 282	37 555 446 000
児 童 福 祉 費	58 961 837 000	57 132 003 345	1 829 833 655	60 964 226 000
生 活 保 護 費	15 364 724 000	14 965 802 701	398 921 299	15 414 675 000
国 民 年 金 費	79 241 000	77 817 227	1 423 773	82 308 000
保 健 衛 生 費	6 591 575 000	5 657 617 578	933 957 422	5 833 705 000
都 市 整 備 費	15 260 116 000	12 953 511 872	2 306 604 128	15 865 662 000
都 市 計 画 費	3 408 936 000	2 657 075 604	751 860 396	3 223 534 000
土 木 管 理 費	1 160 812 000	1 105 383 420	55 428 580	1 280 428 000
土 木 建 設 費	6 507 805 000	5 684 335 627	823 469 373	8 023 117 000
緑 化 費	4 182 563 000	3 506 717 221	675 845 779	3 338 583 000
環 境 清 掃 費	8 207 131 000	7 986 120 509	221 010 491	8 288 072 000
環 境 清 掃 費	8 207 131 000	7 986 120 509	221 010 491	8 288 072 000
教 育 費	24 207 971 000	23 294 501 473	913 469 527	32 868 719 000
教 育 総 務 費	9 928 615 000	9 585 116 018	343 498 982	12 366 680 000
小 学 校 費	5 761 243 000	5 511 102 367	250 140 633	6 213 223 000
中 学 校 費	5 483 316 000	5 276 845 178	206 470 822	12 096 550 000
社 会 教 育 費	3 034 797 000	2 921 437 910	113 359 090	2 192 266 000
職 員 費	41 139 671 000	40 257 513 527	882 157 473	41 814 196 000
職 員 費	41 139 671 000	40 257 513 527	882 157 473	41 814 196 000
公 債 費	3 129 910 000	3 129 159 572	750 428	1 945 691 000
公 債 費	3 129 910 000	3 129 159 572	750 428	1 945 691 000
諸 支 出 金	2 000	-	2 000	2 000
競 馬 組 合 分 担 金	1 000	-	1 000	1 000
小 切 手 支 払 未 済 償 還 金	1 000	-	1 000	1 000
予 備 費	162 533 000	-	162 533 000	300 000 000
予 備 費	162 533 000	-	162 533 000	300 000 000

7-22 国民健康保険事業会計令和6年度決算額及び令和7年度当初予算額

(1) 歳入

(単位 円)

科 目	令和6年度			令和7年度
	予 算 現 額	収 入 済 額	差 額	当 初 予 算 額 (1)
総 額	53 683 256 000	53 792 890 293	109 634 293	52 119 478 000
国民健康保険料	16 213 218 000	16 331 259 949	118 041 949	16 204 100 000
国民健康保険料	16 213 218 000	16 331 259 949	118 041 949	16 204 100 000
一部負担金	2 000	-	△ 2 000	1 000
一部負担金	2 000	-	△ 2 000	1 000
使用料及び手数料	72 000	174 300	102 300	72 000
手数料	72 000	174 300	102 300	72 000
国庫支出金	31 338 000	31 338 000	-	2 000
国庫補助金	31 338 000	31 338 000	-	2 000
都 支 出 金	31 115 787 000	31 080 693 540	△ 35 093 460	30 666 200 000
都 補 助 金	31 115 787 000	31 080 693 540	△ 35 093 460	30 666 200 000
繰 入 金	5 403 623 000	5 403 621 294	△ 1 706	4 934 759 000
一般会計繰入金	5 403 623 000	5 403 621 294	△ 1 706	4 934 759 000
繰 越 金	842 222 000	842 222 457	457	220 000 000
繰 越 金	842 222 000	842 222 457	457	220 000 000
諸 収 入	76 994 000	103 580 753	26 586 753	94 344 000
延滞金、加算金及び過料	16 097 000	30 209 138	14 112 138	27 121 000
預 金 利 子	1 000	-	△ 1 000	1 000
雑 入	60 896 000	73 371 615	12 475 615	67 222 000

資料:会計管理室会計課「杉並区各会計歳入歳出決算書」、(1)政策経営部財政課「杉並区予算」

(2) 歳出

(単位 円)

科 目	令和6年度			令和7年度
	予 算 現 額	支 出 済 額	差 額	当 初 予 算 額 (1)
総 額	53 683 256 000	52 887 674 871	795 581 129	52 119 478 000
総 務 費	1 157 652 000	1 083 108 616	74 543 384	1 251 994 000
総 務 管 理 費	1 157 652 000	1 083 108 616	74 543 384	1 251 994 000
保 険 給 付 費	30 825 966 000	30 402 655 659	423 310 341	30 403 351 000
療 養 諸 費	26 839 138 000	26 498 866 824	340 271 176	26 479 538 000
高 額 療 養 費	3 740 023 000	3 690 119 420	49 903 580	3 682 366 000
移 送 費	2 000	-	2 000	1 000
出 産 育 児 諸 費	157 067 000	131 312 267	25 754 733	157 058 000
葬 祭 費	35 000 000	30 310 000	4 690 000	33 040 000
結核・精神医療給付金	52 636 000	51 478 955	1 157 045	51 048 000
傷 病 手 当 金	2 100 000	568 193	1 531 807	300 000
国民健康保険事業費納付金	20 416 892 000	20 416 889 890	2 110	19 517 625 000
医 療 給 付 費 分	14 004 518 000	14 004 517 398	602	13 024 779 000
後期高齢者支援金等分	4 698 207 000	4 698 206 340	660	4 739 935 000
介 護 納 付 金 分	1 714 167 000	1 714 166 152	848	1 752 911 000
共 同 事 業 拠 出 金	1 000	-	1 000	-
共 同 事 業 拠 出 金	1 000	-	1 000	-
保 健 事 業 費	547 197 000	441 798 844	105 398 156	625 473 000
保 健 事 業 費	34 649 000	29 322 989	5 326 011	33 425 000
特定健康診査等事業費	512 548 000	412 475 855	100 072 145	592 048 000
諸 支 出 金	544 323 000	543 221 862	1 101 138	121 035 000
償 還 金 及 び 還 付 金	544 321 000	543 221 862	1 099 138	121 033 000
公 債 費	1 000	-	1 000	1 000
延 滞 金	1 000	-	1 000	1 000
予 備 費	191 225 000	-	191 225 000	200 000 000
予 備 費	191 225 000	-	191 225 000	200 000 000

7-23 介護保険事業会計令和6年度決算額及び令和7年度当初予算額

(1) 歳入

(単位 円)

科 目	令和6年度			令和7年度
	予 算 現 額	収 入 済 額	差 額	当 初 予 算 額 (1)
総 額	46 530 590 000	46 957 450 148	426 860 148	46 040 136 000
介 護 保 険 料	9 669 036 000	9 958 966 728	289 930 728	9 733 826 000
介 護 保 険 料	9 669 036 000	9 958 966 728	289 930 728	9 733 826 000
使 用 料 及 び 手 数 料	1 000	15 300	14 300	1 000
手 数 料	1 000	15 300	14 300	1 000
国 庫 支 出 金	9 085 566 000	9 352 422 898	266 856 898	9 486 027 000
国 庫 負 担 金	7 477 813 000	7 490 653 721	12 840 721	7 727 807 000
国 庫 補 助 金	1 607 753 000	1 861 769 177	254 016 177	1 758 220 000
支 払 基 金 交 付 金	11 586 626 000	11 483 981 623	△ 102 644 377	11 983 387 000
支 払 基 金 交 付 金	11 586 626 000	11 483 981 623	△ 102 644 377	11 983 387 000
都 支 出 金	6 235 905 000	6 197 823 580	△ 38 081 420	6 476 982 000
都 負 担 金	6 088 921 000	6 042 628 000	△ 46 293 000	6 320 262 000
財 政 安 定 化 基 金 支 出 金	1 000	-	△ 1 000	1 000
都 補 助 金	146 983 000	155 195 580	8 212 580	156 719 000
財 産 収 入	10 553 000	9 907 500	△ 645 500	22 102 000
財 産 運 用 収 入	10 553 000	9 907 500	△ 645 500	22 102 000
寄 附 金	1 000	-	△ 1 000	1 000
寄 附 金	1 000	-	△ 1 000	1 000
繰 入 金	7 732 438 000	7 732 438 000	-	8 296 059 000
一 般 会 計 繰 入 金	6 885 387 000	6 885 387 000	-	7 134 335 000
基 金 繰 入 金	847 051 000	847 051 000	-	1 161 724 000
繰 越 金	2 184 013 000	2 184 013 953	953	14 101 000
繰 越 金	2 184 013 000	2 184 013 953	953	14 101 000
諸 収 入	26 451 000	37 880 566	11 429 566	27 650 000
延 滞 金、加 算 金 及 び 過 料	3 000	780 900	777 900	3 000
預 金 利 子	1 000	-	△ 1 000	1 000
雑 入	26 447 000	37 099 666	10 652 666	27 646 000

資料:会計管理室会計課「杉並区各会計歳入歳出決算書」、(1)政策経営部財政課「杉並区予算」

(2) 歳出
(単位 円)

科 目	令和6年度			令和7年度
	予 算 現 額	支 出 済 額	差 額	当 初 予 算 額 (1)
総 額	46 530 590 000	45 808 458 748	722 131 252	46 040 136 000
総 務 費	498 586 000	437 127 098	61 458 902	540 151 000
総 務 管 理 費	119 799 000	108 704 827	11 094 173	131 318 000
介 護 認 定 審 査 会 費	365 879 000	316 745 941	49 133 059	397 204 000
趣 旨 普 及 費	12 908 000	11 676 330	1 231 670	11 629 000
保 険 給 付 費	41 838 855 000	41 331 692 499	507 162 501	43 224 796 000
サ ー ビ ス 等 諸 費	40 193 916 000	39 693 887 081	500 028 919	41 570 948 000
高 額 サ ー ビ ス 費	1 644 939 000	1 637 805 418	7 133 582	1 653 848 000
基 金 積 立 金	1 136 558 000	1 136 558 000	-	110 270 000
基 金 積 立 金	1 136 558 000	1 136 558 000	-	110 270 000
地 域 支 援 事 業	1 662 967 000	1 602 403 949	60 563 051	1 752 843 000
介 護 予 防 ・ 日 常 生 活 支 援 総 合 事 業	1 134 870 000	1 100 534 125	34 335 875	1 209 021 000
包 括 的 支 援 事 業	39 384 000	32 751 034	6 632 966	42 266 000
そ の 他 地 域 支 援 事 業	486 236 000	466 665 358	19 570 642	497 721 000
そ の 他 諸 費	2 477 000	2 453 432	23 568	3 835 000
諸 支 出 金	1 301 237 000	1 300 677 202	559 798	212 076 000
償 還 金 及 び 還 付 加 算 金	431 527 000	430 969 202	557 798	14 101 000
公 債 費	1 000	-	1 000	1 000
延 滞 金	1 000	-	1 000	1 000
繰 出 金	869 708 000	869 708 000	-	197 973 000
予 備 費	92 387 000	-	92 387 000	200 000 000
予 備 費	92 387 000	-	92 387 000	200 000 000

7-24 後期高齢者医療事業会計令和6年度決算額及び令和7年度当初予算額

(1) 歳入

(単位 円)

科 目	令和6年度			令和7年度
	予 算 現 額	収 入 済 額	差 額	当 初 予 算 額 (1)
総 額	16 140 595 000	16 051 011 100	△ 89 583 900	16 241 424 000
後 期 高 齢 者 医 療 保 険 料	9 664 501 000	9 565 464 313	△ 99 036 687	9 677 270 000
後 期 高 齢 者 医 療 保 険 料	9 664 501 000	9 565 464 313	△ 99 036 687	9 677 270 000
使 用 料 及 び 手 数 料	2 000	28 200	26 200	2 000
手 数 料	2 000	28 200	26 200	2 000
繰 入 金	6 122 700 000	6 122 700 000	-	6 362 392 000
一 般 会 計 繰 入 金	6 122 700 000	6 122 700 000	-	6 362 392 000
繰 越 金	159 038 000	159 037 952	△ 48	22 000 000
繰 越 金	159 038 000	159 037 952	△ 48	22 000 000
諸 収 入	194 354 000	203 780 635	9 426 635	179 760 000
延 滞 金 及 び 過 料	2 000	868 100	866 100	2 000
償 還 金 及 び 還 付 加 算 金	9 519 000	11 321 752	1 802 752	53 000
預 金 利 子	1 000	-	△ 1 000	1 000
受 託 事 業 収 入	178 700 000	178 700 000	-	178 100 000
雑 収 入	6 132 000	12 890 783	6 758 783	1 604 000

資料:会計管理室会計課「杉並区各会計歳入歳出決算書」、(1)政策経営部財政課「杉並区予算」

7-25 用地会計令和6年度決算額及び令和7年度当初予算額

(1) 歳入

(単位 円)

科 目	令和6年度			令和7年度
	予 算 現 額	収 入 済 額	差 額	当 初 予 算 額 (1)
総 額	-	-	-	-
財 産 収 入	-	-	-	-
財 産 売 払 収 入	-	-	-	-
繰 入 金	-	-	-	-
一 般 会 計 繰 入 金	-	-	-	-

資料:会計管理室会計課「杉並区各会計歳入歳出決算書」、(1)政策経営部財政課「杉並区予算」

(2) 歳出

(単位 円)

科 目	令和6年度			令和7年度
	予 算 現 額	支 出 済 額	差 額	当 初 予 算 額 (1)
総 額	16 140 595 000	16 028 315 022	112 279 978	16 241 424 000
総 務 費	200 573 000	191 532 440	9 040 560	202 433 000
総 務 管 理 費	200 573 000	191 532 440	9 040 560	202 433 000
保 險 給 付 費	250 180 000	250 180 000	-	249 340 000
葬 祭 費	250 180 000	250 180 000	-	249 340 000
広 域 連 合 納 付 金	15 392 995 000	15 392 988 618	6 382	15 659 614 000
広 域 連 合 納 付 金	15 392 995 000	15 392 988 618	6 382	15 659 614 000
保 健 事 業 費	7 799 000	5 591 964	2 207 036	7 983 000
保 健 事 業 費	7 799 000	5 591 964	2 207 036	7 983 000
諸 支 出 金	189 048 000	188 022 000	1 026 000	22 054 000
償 還 金 及 び 還 付 金	32 301 000	31 275 000	1 026 000	22 052 000
繰 出 金	156 747 000	156 747 000	-	2 000
予 備 費	100 000 000	-	100 000 000	100 000 000
予 備 費	100 000 000	-	100 000 000	100 000 000

(2) 歳出

(単位 円)

科 目	令和6年度			令和7年度
	予 算 現 額	支 出 済 額	差 額	当 初 予 算 額 (1)
総 額	-	-	-	-
公 債 費	-	-	-	-
公 債 費	-	-	-	-
繰 出 金	-	-	-	-
一 般 会 計 繰 出 金	-	-	-	-

7-26 財産種類別区有財産

(単位 面積 m²、金額 円)

科 目	令和2年度	令和3年度	令和4年度	令和5年度	令和6年度
公 有 財 産					
土 地 (地 積)	1 933 860.74	1 937 589.86	1 940 855.33	1 941 059.30	1 948 658.76
建 物 (延 面 積)	859 138.09	863 134.12	858 830.48	872 947.35	876 583.82
木 造	3 774.07	4 289.86	4 289.86	4 289.86	4 380.52
非 木 造	855 364.02	858 844.26	854 540.62	868 657.49	872 203.30
物 権 (地 役 権)	257.85	257.85	257.85	0.00	0.00
有 価 証 券	45 000 000	45 000 000	45 000 000	45 000 000	45 000 000
出 資 に よ る 権 利	1 059 966 392	1 062 966 392	1 062 966 392	1 062 966 392	1 062 966 392
物 品	1 325	1 300	1 320	1 372	1 428
債 権	973 135 012	903 919 555	1 074 537 510	1 247 075 032	1 179 227 050
基 金	63 468 779 258	74 908 693 302	90 070 676 036	95 897 206 713	102 183 853 613

注: 1 道路、橋りょう、工作物及び立木竹については記載を除外した。物品は取得価格等100万円以上の備品点数。

2 上記のほか公有財産として無体財産権がある。

資料: 会計管理室会計課(杉並区各会計歳入歳出決算書 HP/冊子)

7-27 財政指標の推移

比 率 ・ 指 数	令和2年度	令和3年度	令和4年度	令和5年度	令和6年度
経常収支比率(%)	86.4	82.8	79.8	80.7	80.9
実質収支比率(%)	9.3	10.3	7.7	8.1	8.3
財政力指数	0.62	0.62	0.61	0.60	0.59
実質公債費比率(%)	△ 5.6	△ 5.2	△ 5.0	△ 4.6	△ 3.7

資料: 政策経営部財政課(財政状況資料集 HP)

7-28 杉並区の職員

各年4月1日

業 務 種 別	令和3年度	令和4年度	令和5年度	令和6年度	令和7年度
総 数	3 511	3 526	3 552	3 583	3 678
事 務 系	1 597	1 628	1 664	1 697	1 756
福 祉 系	1 040	1 033	1 028	1 037	1 081
一 般 技 術 系	300	304	309	302	301
医 療 技 術 系	159	170	178	189	201
技 能 ・ 業 務 系	311	291	278	267	250
教員系 (指導主事含む)	104	100	95	91	89

注: 1 特別職を除き、暫定再任用フルタイム勤務職員(令和4年度までは、再任用フルタイム勤務職員)を含む。

2 再任用短時間勤務職員(令和5年度は、暫定再任用短時間勤務職員。令和6年度及び7年度は、暫定再任用短時間勤務職員及び定年前再任用短時間勤務職員。)、会計年度任用職員は含まれない。

資料: 総務部人事課 (職員白書 HP)