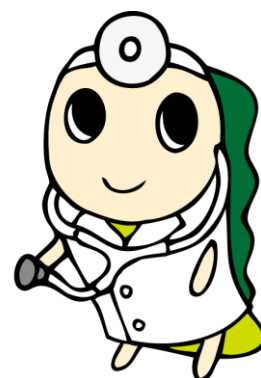


10 保健・衛生・環境



10-1 医療関係施設数及び監視指導数

各年度末

年度別	病 院	診療所		歯 科 診 療 所	助産所		施 術 所	出 張 施 術 業	歯 科 技 工 所	衛 生 検 査 所	その他
		有床	無床		有床	無床					
2	20 (3)	7 (-)	523 (87)	428 (61)	3 (-)	29 (2)	669 (41)	399 (-)	64 (5)	8 (8)	1 (1)
3	20 (5)	8 (3)	539 (98)	426 (76)	3 (-)	29 (-)	675 (54)	413 (-)	64 (-)	7 (5)	1 (1)
4	20 (3)	8 (1)	540 (84)	429 (85)	3 (-)	27 (-)	686 (66)	441 (1)	63 (1)	7 (8)	- (-)
5	20 (3)	8 (8)	530 (50)	430 (58)	3 (-)	31 (-)	705 (59)	450 (-)	60 (2)	6 (1)	- (-)
6	20 (5)	9 (5)	543 (82)	413 (54)	4 (1)	33 (-)	705 (54)	468 (-)	59 (1)	2 (6)	- (-)

注:(-)内は監視指導数

資料: 杉並保健所生活衛生課 (保健福祉事業概要 HP/冊子)

10-2 区民健康診査受診者数

年度別	区 民 健 康 診 査			
	総 数	成 人 等 健 診	特 定 健 診	後 期 高 齢 者 健 診
2	66 299	3 405	32 548	30 346
3	65 432	3 233	32 923	29 276
4	65 282	3 217	32 154	29 911
5	66 323	5 081	30 520	30 722
6	67 122	5 080	30 370	31 672

資料: 杉並保健所健康推進課 (保健福祉事業概要 HP/冊子)

10-3 がん検診受診者数

年度別	胃がん	うち 要精密 検査者数	肺がん	うち 要精密 検査者数	子宮頸 がん	うち 要精密 検査者数	乳がん	うち 要精密 検査者数	大腸 がん	うち 要精密 検査者数	前立腺 がん	うち 要精密 検査者数
	2	6 339	297	50 065	1 370	11 864	269	10 795	790	43 751	2 619	1 299
3	5 532	313	51 741	1 231	12 826	302	12 302	980	43 051	2 423	-	-
4	6 284	254	52 130	1 182	13 151	307	11 915	1 067	42 586	2 323	-	-
5	5 913	320	51 247	1 204	14 316	316	12 472	1 014	41 667	2 166	-	-
6	6 529	327	51 706	1 221	16 520	349	12 397	921	42 131	2 356	-	-

注: 令和2年度をもって前立腺がん検査は終了。

資料: 杉並保健所健康推進課 (保健福祉事業概要 HP/冊子)

10-4 歯科健康診査受診者数及び眼科検診受診者数

年度別	歯 科 検 診							眼科検診
	総 数	妊 婦	1 歳 6 か月児	3 歳 児	成 人	そ の 他		
2	19 375	1 805	4 263	4 287	7 256	1 764	8 144	
3	19 132	1 746	4 069	4 123	7 276	1 918	7 493	
4	17 665	1 735	3 960	4 055	6 360	1 555	7 778	
5	17 882	1 683	3 756	3 854	6 764	1 825	8 409	
6	17 710	1 672	3 600	3 762	7 056	1 620	8 191	

注: 平成29年度より、乳幼児歯科相談の計上は個別歯科健診から集団歯科健診となり、その他に計上している。

資料: 杉並保健所健康推進課 (保健福祉事業概要 HP/冊子)

10-5 母子関係健康診査実施状況

□ 保健所実施分

年度別	乳 幼 児								
	4 か 月 児			1 歳 6 か 月 児		3 歳 児			
	対象者数	受診者数	うち 有所見者数	対象者数	受診者数	対象者数	受診者数	うち 有所見者数	
2	4 124	3 838	1 487	4 357	4 272	4 345	4 358	1 557	
3	4 093	4 000	1 415	4 195	4 081	4 236	4 144	1 273	
4	3 962	3 909	1 303	3 999	3 962	4 079	4 075	1 180	
5	3 772	3 723	1 335	3 834	3 763	3 910	3 851	1 252	
6	3 539	3 442	1 353	3 682	3 594	3 845	3 773	1 296	

□ 医療機関委託分

年度別	妊 婦				乳 幼 児					
	1 回 目		2 回 目 ~ 14 回 目		6 か 月 児		9 か 月 児		1 歳 6 か 月 児	
	対象者数	受診者数	対象者数	受診者数	対象者数	受診者数	対象者数	受診者数	対象者数	受診者数
2	4 677	4 452	4 677	41 904	4 124	4 188	4 124	4 042	4 357	4 126
3	4 483	4 279	4 483	41 654	4 093	3 902	4 093	3 752	4 195	3 743
4	4 151	3 990	4 151	40 051	3 962	3 777	3 962	3 735	3 999	3 604
5	3 960	3 782	3 960	37 513	3 772	3 553	3 772	3 565	3 834	3 466
6	4 009	3 789	4 009	37 640	3 539	3 409	3 539	3 272	3 682	3 271

注: 1 都内医療機関で受診票を使用して受診した数で、2回目～14回目の受診者数は延べ人数である。

2 新型コロナウイルス感染症の拡大防止のため、令和2年度は6か月児健康診査は従来7か月末までを8か月末まで、9か月児健康診査は従来10か月末までを12か月末まで受診期間を延長した。

資料: 子ども家庭部地域子育て支援課(保健福祉事業概要 HP/冊子)

10-6 母の年齢階級、出産順位別出生数

年 別 母の年齢階級	総 数	第 1 児	第 2 児	第 3 児	第 4 児	第 5 児	第 6 児	第 7 児 以 上	不 詳
2	4 355	2 539	1 457	302	45	6	2	-	4
3	4 086	2 341	1 405	290	41	6	1	-	2
4	3 959	2 145	1 498	276	29	4	1	1	5
5	3 685	2 079	1 290	276	29	8	1	-	2
6	3 458	1 930	1 261	226	31	10	-	-	-
15歳未満	-	-	-	-	-	-	-	-	-
15～19歳	1	1	-	-	-	-	-	-	-
20～24	51	38	12	1	-	-	-	-	-
25～29	584	464	106	14	-	-	-	-	-
30～34	1 374	816	502	50	5	1	-	-	-
35～39	1 081	464	475	116	20	6	-	-	-
40～44	350	141	159	41	6	3	-	-	-
45～49	16	6	6	4	-	-	-	-	-
50歳以上	1	-	1	-	-	-	-	-	-
不詳	-	-	-	-	-	-	-	-	-

注: 本表の数値は、区が厚生労働省の人口動態統計の情報を利用して独自集計を行ったものであり、東京都保健医療局で公表する数値と異なる場合がある。

資料: 杉並保健所健康推進課(令和6年杉並区の人口動態統計(確定数) HP)

10-7 特定不妊治療

年 度 別	2 年 度	3 年 度	4 年 度	5 年 度	6 年 度
補助金申請件数	852	1 021	1 208	415	365
承認件数	852	1 021	1 208	415	365

資料: 杉並保健所健康推進課(保健福祉事業概要 HP/冊子)

10-8 年齢階級、主要死因別死亡数

年 別 年 齡 階 級	総 数	結 核	悪 性 新 生 物	再 掲						糖 尿 病	高 血 圧 性 疾 患	心 疾 患	再 掲 心 不 全
				気 管、 気 管 支 及 び 肺	大 腸	胃	膵	肝 及 び 肝 内 胆 管	乳 房				
2	4 664	8	1 328	230	152	126	142	84	65	43	24	758	225
3	4 821	5	1 306	251	169	116	141	73	64	35	26	722	227
4	5 244	6	1 328	239	160	125	136	64	88	55	28	808	263
5	5 113	3	1 291	193	162	120	153	56	63	38	31	753	254
6	5 212	5	1 273	221	156	101	159	62	75	54	26	754	253
0歳	2	-	-	-	-	-	-	-	-	-	-	-	-
1～4	3	-	-	-	-	-	-	-	-	-	-	-	-
5～9	1	-	-	-	-	-	-	-	-	-	-	-	-
10～14	2	-	-	-	-	-	-	-	-	-	-	-	-
15～19	7	-	1	-	-	-	-	-	-	-	-	-	-
20～24	13	-	1	-	-	-	-	-	-	-	-	-	-
25～29	18	-	1	-	-	-	-	-	-	-	-	-	-
30～34	11	-	2	-	-	-	-	-	-	1	-	-	-
35～39	18	-	3	-	-	-	-	-	1	1	-	-	-
40～44	32	-	10	1	1	1	-	-	-	-	-	4	-
45～49	44	-	14	-	1	1	1	-	4	-	-	8	-
50～54	75	-	24	3	4	1	1	-	4	3	-	11	-
55～59	126	-	56	6	3	5	7	1	8	2	1	12	1
60～64	159	-	69	7	9	1	17	4	8	3	-	22	4
65～69	185	-	70	8	8	6	11	3	6	5	-	31	3
70～74	374	-	157	27	19	13	24	7	7	5	-	48	10
75～79	539	-	197	40	29	11	19	15	6	8	3	72	16
80～84	783	1	247	52	23	27	32	9	13	6	4	107	27
85～89	965	-	209	36	24	17	23	17	10	7	7	145	41
90～94	1 075	2	149	28	24	15	19	6	3	11	6	169	71
95～99	609	2	54	10	10	3	5	-	3	-	2	104	66
100歳以上	171	-	9	3	1	-	-	-	2	2	3	21	14

注:1 本表の数値は、区が厚生労働省の人口動態統計の情報を利用して独自集計を行ったものであり、東京都保健医療局で公表する数値と異なる場合がある。

2 各年1月～12月の集計を記載

資料:杉並保健所健康推進課(令和6年杉並区の人口動態統計(確定数) HP)

脳血管疾患	大動脈瘤及び解離	肺炎	慢性閉塞性肺疾患	喘息	誤嚥性肺炎	胃潰瘍及び十二指腸潰瘍	肝疾患	糸球体疾患及び腎尿管間質性疾患	腎不全	老衰	不慮の事故	自殺	その他の全死因	年別年齢階級
282	79	213	47	2	126	12	63	26	68	505	133	76	871	2
305	75	193	56	3	188	12	68	13	79	573	104	87	971	3
333	77	176	37	1	183	16	62	14	81	657	127	86	1 169	4
293	73	222	55	3	230	19	78	15	57	707	138	76	1 031	5
299	79	197	63	3	206	12	64	19	63	769	161	83	1 082	6
-	-	-	-	-	-	-	-	-	-	-	-	-	2	0歳
-	-	-	-	-	-	-	-	-	-	-	-	-	3	1～4
-	-	-	-	-	-	-	-	-	-	-	-	-	1	5～9
-	-	-	-	-	-	-	-	-	-	-	-	1	1	10～14
-	-	-	-	-	-	-	-	-	-	-	1	4	1	15～19
-	-	-	-	-	-	-	-	-	-	-	2	7	3	20～24
-	-	-	-	-	-	-	-	-	-	-	1	12	4	25～29
-	-	-	-	-	-	-	-	-	-	-	1	7	-	30～34
2	-	-	-	-	-	-	1	-	-	-	-	6	5	35～39
1	-	-	-	-	-	-	2	-	-	-	2	10	3	40～44
5	1	-	-	-	-	-	2	-	-	-	-	8	6	45～49
11	1	-	-	-	-	2	4	-	-	-	2	5	12	50～54
9	4	2	-	-	-	-	6	-	-	-	8	4	22	55～59
11	4	3	-	1	-	-	7	-	1	-	4	5	29	60～64
9	2	1	1	-	4	1	7	2	1	-	10	3	38	65～69
16	11	10	10	-	6	1	6	-	2	5	11	4	82	70～74
31	12	13	14	-	11	2	8	1	4	12	22	1	128	75～79
51	14	32	10	-	25	-	6	5	17	54	29	6	169	80～84
68	11	33	14	-	47	4	7	-	14	151	28	-	220	85～89
47	12	59	8	1	77	1	5	8	16	253	30	-	221	90～94
26	6	35	6	1	24	1	3	2	7	224	7	-	105	95～99
12	1	9	-	-	12	-	-	1	1	70	3	-	27	100歳以上

10-9 感染症患者数

(1)二類感染症

年	総数	結核	急性灰白髄炎	重症急性呼吸器症候群	ジフテリア
2	53	53	-	-	-
3	50	50	-	-	-
4	38	38	-	-	-
5	32	32	-	-	-
6	40	40	-	-	-

注:新規患者登録者数(年単位)

感染症法改正(平成19年4月1日施行)により結核は二類感染症に指定
資料:杉並保健所保健予防課

(3)新型コロナウイルス感染症

年度別	総数	新型コロナウイルス感染症
2	4 926	4 926
3	45 209	45 209
4	77 808	77 808
5	1 533	1 533
6

注:患者数は発生届数による。ただし、令和5年5月8日以降は感染症法による類型が5類(定点)に位置付けられたため、発生届による患者数は把握できない。

資料:杉並保健所保健予防課

(2)三類感染症

年度別	総数	コレラ	細菌性赤痢	腸管出血性大腸菌感染症	腸チフス	パラチフス
2	15	-	-	15	-	-
3	12	-	-	12	-	-
4	12	-	-	12	-	-
5	16	-	-	15	-	1
6	14	-	-	14	-	-

注:患者数は発生届出数による。

資料:杉並保健所保健予防課

10-10 法定予防接種者数

年度別	総数	三種混合	四種混合	五種混合	二種混合	急性灰白髄炎(不活化ポリオ)	麻しん	風しん	B C G	高齢者肺炎球菌
2	214 750	-	17 833	-	2 719	3	8 400	8 400	4 463	4 217
3	1 357 480	-	16 234	-	2 647	5	8 064	8 064	4 055	4 937
4	702 874	-	15 432	-	2 551	3	7 762	7 762	3 862	4 407
5	388 756	-	15 743	-	2 765	6	7 528	7 528	3 610	4 707
6	213 284	1	4 678	9 619	2 936	5	7 151	7 151	3 448	1 201

日本脳炎	ヒトパピローマウイルス感染症	Hib感染症	小児用肺炎球菌感染症	水痘	B型肝炎	ロタウイルス	インフルエンザ	新型コロナウイルス感染症	年度別
19 093	1 159	17 965	17 607	8 733	13 147	5 261	82 320	3 430	2
10 219	2 575	16 096	16 089	7 802	12 095	9 853	68 483	1 170 262	3
18 686	4 927	15 489	15 491	7 471	11 550	9 237	78 449	499 795	4
15 855	8 489	14 689	14 665	7 285	10 968	8 743	70 634	195 541	5
15 840	17 667	4 182	13 845	6 747	10 284	8 255	64 231	36 043	6

注:1 ロタウイルスは、令和2年10月から定期予防接種となった。

2 新型コロナウイルス感染症は、令和2年2月17日から臨時接種となった。(生後6か月以上の接種数の累計を記載)令和6年10月1日からは定期接種となった。

3 五種混合は、令和6年4月から定期予防接種となった。

資料:杉並保健所保健予防課(保健福祉事業概要 HP/冊子)

10-11 環境衛生関係業態数及び監視指導件数

業 態	令和2年度		令和3年度		令和4年度		令和5年度		令和6年度	
	業 態 数	監視指導件数	業 態 数	監視指導件数	業 態 数	監視指導件数	業 態 数	監視指導件数	業 態 数	監視指導件数
総 数	8 164	379	8 084	260	8 044	313	7 990	316	7 978	326
理 容 所	281	7	284	13	280	20	273	10	271	9
美 容 所	815	95	838	65	862	72	884	53	893	58
ク リ ー ニ ン グ 所	316	14	308	10	301	21	292	16	284	6
興 行 所	14	6	14	1	15	15	16	16	16	16
常 設 仮 設	14	6	14	1	15	15	16	16	16	16
	-	-	-	-	-	-	-	-	-	-
旅 館 業	57	18	56	6	62	28	72	50	108	74
旅 館 ・ ホ テ ル	49	16	48	4	54	25	64	47	100	69
簡 易 宿 所	8	2	8	2	8	3	8	3	8	5
下 宿	-	-	-	-	-	-	-	-	-	-
公 衆 浴 場	38	45	39	40	40	45	40	49	39	38
普 通 浴 場	19	26	19	25	18	24	17	25	17	22
そ の 他	19	19	20	15	22	21	23	24	22	16
プ ー ル	91	27	88	18	87	15	87	16	88	16
許 可	12	18	12	15	12	13	12	14	12	13
届 出	79	9	76	3	75	2	75	2	76	3
専 用 水 道 施 設	7	-	7	-	7	8	7	7	7	7
簡 易 専 用 水 道 施 設 (有効水量10立方メートル以上)	425	4	421	7	415	10	407	10	401	18
小 規 模 給 水 施 設	5 774	55	5 680	2	5 621	1	5 556	5	5 507	3
墓 地 等	106	16	106	11	106	5	106	10	107	4
墓 地	96	11	96	7	95	3	95	3	95	1
納 骨 堂	9	5	9	2	10	1	10	-	11	2
火 葬 場	1	-	1	2	1	1	1	7	1	1
温 泉 利 用 施 設	24	30	24	28	24	24	24	30	24	32
ビ ル 管 理 法 特 定 建 築 物 (床面積3000～10000㎡)	82	23	82	29	83	27	85	32	85	29
コインオペレーションクリーニング営業	130	38	133	29	137	20	138	12	145	16
コ イ ン シ ャ ワ ー 営 業	4	1	4	1	4	2	3	-	3	-

注:業態数は各年度末現在の数値である。

資料:杉並保健所生活衛生課(保健福祉事業概要 HP/冊子)

10-12 食品衛生関係業種数及び監視指導件数

□ 改正前食品衛生法第52条に規定する営業と監視指導件数

業 種	令和2年度		令和3年度		令和4年度		令和5年度		令和6年度	
	業種数	監視指導件数	業種数	監視指導件数	業種数	監視指導件数	業種数	監視指導件数	業種数	監視指導件数
総 数	8 607	7 961	6 155	5 300	4 855	5 868	3 792	5 071	2 780	4 117
飲 食 店 営 業	5 747	4 865	4 874	3 451	3 835	3 911	2 977	3 385	2 221	2 759
喫 茶 店 営 業	270	228	194	122	134	93	88	88	44	48
菓 子 製 造 業	785	712	685	617	552	761	441	620	296	516
あ ん 類 製 造 業	1	-	-	-	-	-	-	-	-	-
ア イ ス ク リ ー ム 類 製 造 業	60	65	49	50	39	60	33	56	25	39
乳 処 理 業	-	-	-	-	-	-	-	-	-	-
特 別 牛 乳 さ く 取 処 理 業	-	-	-	-	-	-	-	-	-	-
乳 製 品 製 造 業	2	-	1	2	-	1	-	-	-	-
集 乳 業	-	-	-	-	-	-	-	-	-	-
乳 類 販 売 業	655	587	-	68	-	-	-	-	-	-
食 肉 処 理 業	14	25	12	24	11	16	10	23	8	14
食 肉 販 売 業	495	646	126	343	109	406	101	371	77	305
食 肉 製 品 製 造 業	7	24	4	19	3	7	2	14	1	-
魚 介 類 販 売 業	445	600	108	415	87	471	70	380	54	330
魚 介 類 せ り 売 業	-	-	-	-	-	-	-	-	-	-
魚 肉 ね り 製 品 製 造 業	3	9	1	3	1	-	1	-	1	-
食 品 の 冷 凍 又 は 冷 蔵 業	2	-	-	-	-	-	-	-	-	-
食 品 の 放 射 線 照 射 業	-	-	-	-	-	-	-	-	-	-
清 涼 飲 料 水 製 造 業	2	-	1	4	1	-	1	-	-	2
乳 酸 菌 飲 料 製 造 業	-	-	-	-	-	-	-	-	-	-
氷 雪 製 造 業	-	-	-	-	-	-	-	-	-	-
氷 雪 販 売 業	1	-	-	-	-	-	-	-	-	-
食 用 油 脂 製 造 業	-	-	-	-	-	-	-	-	-	-
マーガリン又はショートニング製造業	-	-	-	-	-	-	-	-	-	-
み そ 製 造 業	1	-	-	2	-	-	-	-	-	-
し ょ う 油 製 造 業	1	2	-	3	-	-	-	-	-	-
ソ ー ス 類 製 造 業	3	3	2	3	1	3	-	-	-	-
酒 類 製 造 業	6	7	6	2	5	12	4	8	3	10
豆 腐 製 造 業	15	71	12	60	6	50	4	23	2	7
納 豆 製 造 業	-	-	-	-	-	-	-	-	-	-
め ん 類 製 造 業	16	17	11	22	9	8	7	17	5	7
そ う 菜 製 造 業	74	100	68	88	61	69	53	84	43	80
か ん 詰 又 は び ん 詰 製 造 業	1	-	-	2	-	-	-	-	-	-
添 加 物 製 造 業	1	-	1	-	1	-	-	2	-	-

注: 令和3年5月31日以前の食品衛生法に基づく許可業種で、当該許可を取得している事業者は許可の有効期限の満了の日まで当該営業を行うことができる。

業種数は各年度末現在の数値である。

資料: 杉並保健所生活衛生課(保健福祉事業概要 HP/冊子)

□ 改正後食品衛生法第55条に規定する営業と監視指導件数

業 種	令和3年度		令和4年度		令和5年度		令和6年度	
	業種数	監視指導件数	業種数	監視指導件数	業種数	監視指導件数	業種数	監視指導件数
総 数	1 045	1 655	2 224	3 340	3 245	4 150	4 184	4 786
飲食店営業	897	1 354	1 924	2 559	2 818	3 269	3 631	3 647
調理機能を有する自動販売機	1	1	9	16	12	13	12	14
食肉販売業	17	26	31	95	35	110	55	122
魚介類販売業	15	34	29	175	36	203	52	241
魚介類競り売り営業	-	-	-	-	-	-	-	-
集乳業	-	-	-	-	-	-	-	-
乳処 理 業	-	-	-	-	-	-	-	-
特別牛乳搾取処 理 業	-	-	-	-	-	-	-	-
食肉処 理 業	2	3	2	-	1	3	3	9
食品の放射線照射業	-	-	-	-	-	-	-	-
菓子製造業	72	133	157	354	243	350	301	482
アイスクリーム類製造業	-	-	-	-	3	5	4	6
乳製品製造業	1	2	1	-	1	-	2	8
清涼飲料水製造業	1	2	1	-	1	-	2	4
食肉製品製造業	3	10	3	10	3	7	5	21
水産製品製造業	6	18	8	27	9	42	10	37
氷雪製造業	-	-	-	-	-	-	-	-
液卵製造業	-	-	-	-	-	-	-	-
食用油脂製造業	-	-	-	-	-	-	-	-
みそ又はしょうゆ製造業	1	2	1	-	1	-	1	-
酒類製造業	1	1	2	7	4	5	5	9
豆腐製造業	3	5	8	27	11	29	10	30
納豆製造業	-	-	-	-	-	-	-	-
麺類製造業	4	5	6	8	8	8	10	27
そうざい製造業	16	41	35	60	48	83	68	112
複合型そうざい製造業	-	-	-	-	-	-	-	-
冷凍食品製造業	-	-	-	-	-	-	-	-
複合型冷凍食品製造業	-	-	-	-	-	-	-	-
漬物製造業	-	-	1	1	1	4	2	4
密封包装食品製造業	3	7	3	-	3	-	5	2
食品の小分け業	2	11	3	1	6	15	5	11
添加物製造業	-	-	-	-	1	4	1	-

注:令和3年6月1日以降の食品衛生法に基づく許可業種である。
令和3年6月1日、食品衛生法改正に伴い、許可業種が再編された。
業種数は各年度末現在の数値である。

□ 改正後食品衛生法第57条に規定する営業等と監視指導件数

業 種	令和3年度		令和4年度		令和5年度		令和6年度	
	業種数	監視指導件数	業種数	監視指導件数	業種数	監視指導件数	業種数	監視指導件数
総 数	2 082	870	2 139	1 837	2 274	1 865	2 402	1 714
営業届出業種	1 969	865	2 026	1 837	2 159	1 864	2 285	1 714
公衆衛生に与える影響が少ない営業	113	5	113	-	115	1	117	-

注:令和3年6月1日以降の食品衛生法に基づく営業届出施設である。
令和3年6月1日、食品衛生法改正に伴い、新たに営業届出制度が創設された。
業種数は各年度末現在の数値である。

□ ふぐの取扱い規制条例に規定する営業と監視指導件数

業 種	令和2年度		令和3年度		令和4年度		令和5年度		令和6年度	
	業種数	監視指導件数	業種数	監視指導件数	業種数	監視指導件数	業種数	監視指導件数	業種数	監視指導件数
ふぐの取扱い規制条例に規定する営業	52	113	55	133	52	159	50	125	48	110

注:業種数は各年度末現在の数値である。

10-13 大気汚染状況

(単位 浮遊粒子状物質 mg/立方メートル、その他 ppm)

年度別	区役所前測定室 (採気口の高さ 地上4m)					
	二酸化硫黄 (SO2)	二酸化窒素 (NO2)	一酸化窒素 (NO)	一酸化炭素 (CO)	光化学オキシダント (Ox)	浮遊粒子状物質 (SPM)
2	0.000	0.017	0.007	0.4	0.025	0.014
3	0.000	0.020	0.007	0.3	0.027	0.012
4	0.000	0.020	0.007	0.3	0.026	0.013
5	0.000	0.017	0.006	0.3	0.029	0.014
6	0.000	0.016	0.005	0.2	0.027	0.014

資料:環境部環境課(環境白書 HP/冊子)

10-14 河川水質調査状況

(単位 mg/L)

年度別	妙正寺川 (松下橋、年4回平均)										善福寺川 (堀之内橋、年4回平均)			
	透視度	水素イオン濃度 (pH)	溶存酸素量 (DO)	生物化学的酸素要求量 (BOD)	化学的酸素要求量 (COD)	浮遊物質 (SS)	塩素イオン (CL-)	メチレンブルー活性物質 (MBAS)	アンモニア性窒素 (NH4-N)	透視度	水素イオン濃度 (pH)	溶存酸素量 (DO)	生物化学的酸素要求量 (BOD)	
2	>100	8.7	17.3	1.2	2.7	2	15	0.02	0.01	>100	8.0	11.7	0.8	
3	>100	8.6	18.6	1.3	2.8	2	16	<0.02	0.02	93	8.0	9.0	0.8	
4	>100	8.6	18.6	0.9	2.2	2	14	0.03	0.02	99	8.0	12.0	1.0	
5	89	9.1	18.6	1.0	2.9	3	14	<0.02	0.02	>100	8.0	12.8	1.2	
6	>100	8.5	16.9	1.6	3.4	1	14	0.02	0.04	91.8	7.7	11.4	1.5	

- 注:1 透視度の単位は度(1度=1cm)
 2 水素イオン濃度は単位なし。
 3 >aはaより大きい数値を、<aはa未満の数値を表す。
 4 各河川の観測地点における平均値である。

資料:環境部環境課

10-15 プール水質検査

年度	施設数	検査件数	検査成績		検査項目(不適件数)								
			適	不適	水素イオン濃度(Ph)	濁度	過マンガン酸カリウム消費量	遊離残留塩素濃度	大腸菌	一般細菌	レジオネラ属菌	炭酸ガス	
2	117	21	18	3	-	-	-	3	1	-	-	-	
3	119	14	13	1	-	-	-	1	-	-	-	-	
4	117	15	12	3	-	-	-	2	-	-	1※	-	
5	116	16	13	3	-	-	-	1	-	-	2※	-	
6	118	15	13	2	-	-	1	-	-	-	1※	-	

注:1 検査成績の適・不適はプール水質基準による。

注:2 ※プール付帯設備採暖槽

資料:杉並保健所生活衛生課(保健福祉事業概要 HP/冊子)

富士見丘測定室（採気口の高さ 地上16m）								年度別
二酸化硫黄 (SO ₂)	二酸化窒素 (NO ₂)	一酸化窒素 (NO)	一酸化炭素 (CO)	光化学オキシダント (Ox)	浮遊粒子状物質 (SPM)	全炭化水素 (THC)	非メタン炭化水素 (NMHC)	
0.001	0.017	0.006	0.3	0.029	0.019	2.14	0.14	2
0.001	0.016	0.006	0.3	0.031	0.012	2.15	0.12	3
0.001	0.016	0.006	0.3	0.030	0.013	2.15	0.11	4
0.000	0.014	0.005	0.2	0.032	0.012	2.14	0.11	5
0.000	0.013	0.005	0.2	0.031	0.013	2.15	0.11	6

善福寺川（堀之内橋、年4回平均）					神田川（乙女橋、年4回平均）										年度別
化学的 酸素要求量 (COD)	浮遊 物質 (SS)	塩素 イオン (CL ⁻)	メチレンブルー 活性物質 (MBAS)	アンモニア性 窒素 (NH ₄ -N)	透視度	水素イオン 濃度 (pH)	溶存 酸素量 (DO)	生物化学的 酸素要求量 (BOD)	化学的 酸素要求量 (COD)	浮遊 物質 (SS)	塩素 イオン (CL ⁻)	メチレンブルー 活性物質 (MBAS)	アンモニア性 窒素 (NH ₄ -N)		
2.2	5	14	<0.02	0.01	78	7.8	11.3	0.5	3.0	9	12	<0.02	0.01	2	
1.7	6	17	<0.02	0.04	100	7.8	13.2	0.9	2.3	4	22	<0.02	0.02	3	
2.3	5	15	0.04	0.03	>100	8.1	14.1	0.7	2.7	4	19	0.03	0.01	4	
2.8	7	16	<0.02	0.03	92	7.7	13.5	1.1	3.9	8	23	<0.02	0.02	5	
2.7	4	14	<0.02	0.05	>100	7.7	13.1	0.9	2.3	3	17	<0.02	0.03	6	

10-16 光化学スモッグ注意報発令日数

年度別	総数	4月	5月	6月	7月	8月	9月	10月
2	5	-	-	-	-	5	-	-
3	3	-	-	1	-	2	-	-
4	7	-	-	3	2	2	-	-
5	3	-	1	-	2	-	-	-
6	12	-	-	-	7	3	2	-

資料:環境部環境課(環境白書 HP/冊子)

10-17 道路交通騒音測定状況

(単位 デシベル)

道路名	調査場所	区域区分	調査期間	昼間(6~22時)			夜間(22~6時)		
				環境基準値	要請限度値	測定値	環境基準値	要請限度値	測定値
甲州街道 首都高速4号線	下高井戸3-3(沿道)	c	R6.11.12~R6.11.15	70	75	70	65	70	69
	下高井戸3-3(屋上4階)			70	75	71	65	70	71
放射5号線 首都高速4号線	高井戸東2-2	b	R6.10.22~R6.10.25	70	75	67	65	70	65
	上高井戸2-16			70	75	63	65	70	57
放射5号線 中央自動車道	久我山1-4	a	R6.10.1~R6.10.4	70	75	59	65	70	57
環状七号線	方南1-3	c	R6.9.17~R6.9.20	70	75	71	65	70	70
	和田2-7	c	R6.9.10~R6.9.13	70	75	69	65	70	68
	高円寺北1-4	c	R7.1.21~R7.1.24	70	75	64	65	70	63
環状八号線	高井戸西1-5	b	R6.10.8~R6.10.11	70	75	67	65	70	69
	荻窪5-10	c	R6.10.29~R6.11.1	70	75	68	65	70	68
	桃井1-39	b	R6.5.21~R6.5.24	70	75	67	65	70	65
青梅街道	高円寺南3-6	c	R7.1.14~R7.1.17	70	75	70	65	70	70
	成田東5-34	c	R6.5.14~R6.5.17	70	75	67	65	70	67
	桃井3-4	c	R6.6.4~R6.6.7	70	75	68	65	70	65
五日市街道	成田西2-13	b	R6.11.26~R6.11.29	70	75	64	65	70	63
	宮前1-18	c	R6.6.25~R6.6.28	70	75	64	65	70	63
早稲田通り	阿佐谷北5-45	c	R7.1.28~R7.1.31	70	75	67	65	70	66
	上井草3-6	a	R6.5.28~R6.5.31	70	75	64	65	70	60
中杉通り	阿佐谷北1-31	c	R7.2.4~R7.2.7	70	75	60	65	70	56
井の頭通り	高井戸東4-3	b	R6.11.5~R6.11.8	70	75	70	65	70	67
	宮前1-14	b	R6.7.2~R6.7.5	70	75	67	65	70	66
方南通り	堀ノ内1-9	b	R6.11.19~R6.11.22	70	75	69	65	70	65
神明通り	宮前3-26	a	R6.6.18~R6.6.21	55	65	65	45	55	58
区道2103号	西荻北1-19	a	R6.6.11~R6.6.14	60	70	57	55	65	49
区道2133号	高井戸西1-17	a	R6.10.15~R6.10.18	60	70	62	55	65	56

注:区域の区分 a は第1種・第2種低層住居専用地域及び第1種・第2種中高層住居専用地域、b は第1種・第2種住居地域及び準住居地域、c は近隣商業地域・商業地域・準工業地域・工業地域を示す。

資料:環境部環境課(環境白書 HP/冊子)

10-18 公害苦情受付件数

年度別	総数	大気	水質	土壌	騒音	振動	地盤	悪臭	廃棄物	その他
2	84	14	-	-	39	5	-	26	-	-
3	81	21	-	-	37	11	-	9	-	3
4	62	8	-	-	34	5	-	13	-	2
5	79	16	-	-	34	10	-	14	-	5
6	123	20	-	-	60	14	-	19	-	10

資料:環境部環境課(環境白書 HP/冊子)

10-19 町別緑被率

(単位 ha、%)

町名	面積	令和4年度										平成29年度	
		緑被地	樹木被覆地	草地	農地	屋上緑化	緑被率	樹木被覆地	草地	農地	屋上緑化	緑被地	緑被率
総数	3 406.0	749.06	620.58	86.46	33.39	8.63	21.99	18.22	2.54	0.98	0.25	741.54	21.77
方南	56.2	7.61	6.84	0.52	0.00	0.25	13.54	12.18	0.92	0.00	0.44	6.99	12.44
和泉	155.0	29.66	25.46	4.01	0.00	0.20	19.14	16.42	2.59	0.00	0.13	29.15	18.81
下高井戸	142.8	33.61	28.53	4.37	0.45	0.27	23.54	19.98	3.06	0.31	0.19	34.09	23.87
永福	130.2	28.09	24.90	2.93	0.00	0.27	21.58	19.12	2.25	0.00	0.20	28.02	21.52
浜田山	109.3	24.16	20.10	3.13	0.77	0.15	22.10	18.39	2.86	0.71	0.14	23.00	21.04
和田	102.8	21.74	18.93	2.19	0.01	0.62	21.15	18.41	2.13	0.01	0.60	20.62	20.05
堀ノ内	102.8	25.71	20.70	4.45	0.35	0.21	25.01	20.14	4.33	0.34	0.20	26.00	25.29
松ノ木	53.7	13.78	10.87	2.89	0.00	0.02	25.67	20.25	5.38	0.00	0.04	14.10	26.26
大宮	50.7	23.13	19.70	3.38	0.00	0.05	45.62	38.86	6.66	0.00	0.10	23.90	47.14
梅里	37.3	7.62	7.15	0.42	0.00	0.05	20.43	19.18	1.12	0.00	0.14	7.18	19.24
高円寺南	129.4	17.48	16.20	0.90	0.01	0.37	13.51	12.52	0.69	0.01	0.29	17.41	13.46
高円寺北	74.4	9.96	8.89	0.83	0.00	0.23	13.38	11.95	1.12	0.00	0.31	9.97	13.41
阿佐谷南	86.6	13.23	12.14	0.91	0.00	0.18	15.28	14.02	1.05	0.00	0.21	12.24	14.14
阿佐谷北	119.7	21.48	19.84	1.38	0.01	0.26	17.95	16.57	1.16	0.00	0.21	20.29	16.95
天沼	74.2	10.84	9.89	0.78	0.01	0.16	14.61	13.33	1.05	0.01	0.22	10.45	14.09
本天沼	64.3	11.64	10.70	0.73	0.10	0.10	18.09	16.64	1.13	0.16	0.16	11.33	17.61
成田西	89.4	32.29	26.29	5.42	0.51	0.07	36.12	29.41	6.06	0.57	0.08	31.62	35.37
成田東	118.8	27.64	24.60	2.87	0.04	0.13	23.27	20.71	2.41	0.03	0.11	25.54	21.50
荻窪	127.2	30.51	25.03	3.64	1.02	0.83	23.99	19.68	2.86	0.80	0.65	28.56	22.45
南荻窪	87.9	16.37	14.62	1.29	0.19	0.27	18.63	16.63	1.47	0.22	0.31	17.22	19.60
上荻	77.2	10.40	9.40	0.77	0.02	0.22	13.47	12.17	1.00	0.02	0.28	10.53	13.64
西荻南	61.3	7.92	6.61	0.82	0.39	0.10	12.91	10.78	1.34	0.64	0.16	8.71	14.20
西荻北	83.6	11.60	10.40	1.13	0.00	0.08	13.88	12.44	1.35	0.00	0.09	12.45	14.90
今川	66.0	15.30	11.50	1.64	2.07	0.09	23.18	17.42	2.48	3.14	0.13	14.96	22.67
清水	60.6	14.45	12.06	0.80	1.50	0.09	23.85	19.91	1.32	2.47	0.15	14.11	23.28
桃井	58.3	11.37	8.47	2.25	0.05	0.60	19.51	14.52	3.85	0.09	1.04	11.24	19.28
井草	102.8	25.53	17.30	2.16	5.75	0.33	24.84	16.82	2.10	5.59	0.32	26.88	26.15
下井草	112.2	21.29	18.34	1.86	0.97	0.12	18.97	16.35	1.66	0.86	0.11	20.34	18.13
上井草	114.4	29.60	21.63	2.94	4.68	0.34	25.87	18.91	2.57	4.09	0.30	28.89	25.25
善福寺	116.2	38.19	33.03	4.41	0.71	0.05	32.87	28.42	3.79	0.61	0.04	37.06	31.90
松庵	64.5	12.94	10.79	0.86	1.18	0.11	20.06	16.72	1.33	1.83	0.17	12.47	19.33
宮前	123.2	25.63	20.89	1.91	2.51	0.31	20.80	16.96	1.55	2.04	0.26	25.83	20.96
久我山	172.3	44.61	33.49	8.84	2.14	0.13	25.89	19.44	5.13	1.24	0.08	47.98	27.85
高井戸東	125.2	32.98	26.68	5.01	0.26	1.03	26.34	21.31	4.00	0.21	0.82	32.51	25.97
高井戸西	83.7	25.06	18.27	3.01	3.51	0.27	29.94	21.83	3.60	4.19	0.33	24.45	29.21
上高井戸	71.8	15.64	10.33	1.05	4.18	0.08	21.78	14.38	1.46	5.83	0.11	15.46	21.54

注:表中の面積は調査時に算出された数値を採用している。
資料:都市整備部みどり公園課(杉並区みどりの実態調査 HP/冊子)

10-20 保護樹木等指定状況

(単位 本、㎡、m)

各年度末

年度別	保 護 樹 木			保 護 樹 林	保 護 生 け 垣
	総 数	民 有	公 有		
2	1 730	1 442	288	333 177	5 724.6
3	1 630	1 371	259	332 894	5 842.7
4	1 589	1 330	259	330 632	5 969.3
5	1 551	1 295	256	330 950	5 960.5
6	1 518	1 265	253	324 407	5 782.8

資料:都市整備部みどり公園課

10-21 ごみ収集・資源回収量

(単位 t)

年度別	総量	ごみ収集・資源回収量内訳					持込
		可燃	不燃	粗大	資源	計	
2	161 664	93 836	3 055	3 773	38 581	139 244	22 419
3	158 741	91 103	2 759	3 814	37 321	134 997	23 744
4	153 962	87 860	2 590	3 661	36 018	130 130	23 833
5	148 555	84 350	2 411	3 601	34 124	124 486	24 069
6	146 223	83 449	2 212	3 500	32 992	122 153	24 070

注:1 端数処理により、総量は各数値の合計と一致しない場合がある。

2 「資源回収」とは、行政回収量(古紙・びん・缶・ペットボトル・プラスチック製容器包装)、集団回収量、不燃ごみ、粗大ごみ、小型家電からの金属回収量の合計。(杉並区統計書 平成30年版から定義)

3 「持込」とは、排出者から委託を受けた廃棄物処理業者等が清掃工場へ持ち込んだごみをいう。

資料:環境部ごみ減量対策課・杉並清掃事務所

10-22 資源回収量内訳

(1)行政回収、ピックアップ回収 (単位 t)

年度別	かん	びん	古紙	プラスチック製 容器包装	ペット ボトル	粗大 金属	不燃 金属	小型家電 金属	合計
2	2 130	5 663	17 486	4 734	2 388	871	629	13	33 914
3	2 129	5 441	16 729	4 713	2 426	866	497	13	32 814
4	2 007	5 061	16 456	4 578	2 433	845	427	12	31 819
5	1 787	4 800	15 508	4 418	2 469	865	369	11	30 228
6	1 729	4 618	15 085	4 347	2 500	772	295	10	29 356

(2)集団回収 (単位 kg)

年度別	紙類	布類	缶類	びん類	合計
2	4 357 427	144 991	158 342	5 651	4 666 411
3	4 161 455	182 333	161 336	1 373	4 506 497
4	3 887 203	161 407	149 326	1 281	4 199 217
5	3 588 730	163 673	142 999	1 169	3 896 571
6	3 305 900	162 744	137 904	1 348	3 607 896

注:1 (1)、(2)端数処理により、総量は各数値の合計と一致しない場合がある。

2 (2)集団回収の「びん類」については、令和2年度以降びんを回収する団体の減少により回収量が減少。

資料:環境部ごみ減量対策課・杉並清掃事務所

10-23 区民一人1日当たりのごみ排出量

(単位 g/人日)

年度別	排出量	算定方法
2	479	ごみ収集量(可燃ごみ+不燃ごみ+粗大ごみ) ÷ 人口 ÷ 365日
3	468	
4	451	
5	432	
6	423	

資料:環境部ごみ減量対策課・杉並清掃事務所

10-24 資源回収率

(単位 %)

年度別	回収率	算定方法
2	27.7	資源回収量 ÷ (ごみ収集量+資源回収量)
3	27.6	
4	27.7	
5	27.4	
6	27.0	

資料:環境部ごみ減量対策課・杉並清掃事務所