

## 杉並区デジタルアーカイブの公開について

中央図書館では、所蔵する区の歴史的資料のデジタル化を平成29年度から進めてきたところです。このデータを広く誰でも活用することができるデジタルアーカイブ事業を、生涯学習課等関連部署と連携しながら準備を進め、この度公開する運びとなりましたので報告します。

### 1 事業目的

杉並区の歴史・文化を広く発信し、その普及・啓発・活用を図り、長期的な継承に寄与する。(杉並区実行計画(第2次(令和6年度(2024年度)～令和8年度(2026年度))施策28「次世代への歴史・文化の継承 2 区の歴史・文化情報の発信」)

### 2 公開開始日時

令和8年2月4日(水) 午前10時

### 3 関係課

教育委員会事務局中央図書館  
教育委員会事務局生涯学習推進課  
総務部広報課

### 4 利用方法

誰でもアクセスが可能な独自サイト(名称:「杉並区デジタルアーカイブ」)を公開し、各自が検索入力して閲覧する(ただし、著作権が残存している一部の資料等は図書館内のパソコン端末でのみ公開する)。

### 5 主な公開資料

#### (1) 中央図書館

- ① 杉並の図書館
- ② 杉並の教育
- ③ 杉並区勢概要
- ④ 杉並公民館の歴史
- ⑤ 郷土誌
- ⑥ 杉並区詳細図
- ⑦ 文化財シリーズ 等

(2) 生涯学習推進課

- ① 歴史写真
- ② 郷土博物館所蔵資料の写真
- ③ 指定登録文化財 等

(3) 広報課

- ① 歴史写真 等

**6 公開ページのイメージ**

別紙参照

**7 区民等への周知**

- (1) 広報すぎなみ 2月1日号
- (2) 区公式ホームページ 2月4日
- (3) 図書館ホームページ 2月4日

キーワード入力(目録を検索します)



> 詳細検索へ



荻外荘



「杉並区デジタルアーカイブ」では、杉並区が所有する地域の資料・写真・文化財などをデジタル化して公開しています。本アーカイブは、杉並区の歴史・文化の発信と次世代への継承、貴重な情報資産の保存と幅広い利活用を目的として構築したものです。今後も順次、コンテンツを追加していきます。

※ご利用に際しては、「[利用規定](#)」をご確認ください。

写真	地図	行政資料	図書・雑誌・新聞等
杉並の文化財・博物館所蔵資料を 探す	杉並を学ぶ	国立国会図書館によるデジタル化 資料	外部リンク

## 新着情報

2026.02.04 杉並区デジタルアーカイブを公開しました。

## 杉並の史資料をさがす

※著作権上の制限があるものなど、一部のコンテンツは杉並区立中央図書館の館内端末でのみ閲覧できます（対象コンテンツはサムネイルに「館内公開」と表示しています）。閲覧を希望される場合は、中央図書館のカウンターでお申し込みください。



※「地域から探す」ボタンの地域区分の詳細については、[こちらのページ](#)をご参照ください。

## 写真

杉並区内で撮影された写真を公開しています。



時代から探す +	地域から探す +	カテゴリーから探す +
写真資料一覧 >		

## 地図

杉並区の地図（都市地図・都市計画図・航空写真・火災保険図など）を公開しています。



時代から探す +	地域から探す +
地図資料一覧 >	

## 行政資料

杉並区（町・村時代を含む）が発行した資料（広報・統計・要覧・年報・報告書など）を公開しています。



区政 >	広報 >
統計 >	教育 >
環境 >	民俗・歴史・文化財 >
図書館 >	博物館 >
行政資料一覧 >	



## 図書・雑誌・新聞等

杉並区（町・村時代を含む）で発行された図書・雑誌・新聞や、ゆかりの作家に関する資料などを公開しています。



- [図書・雑誌等](#) >
- [新聞](#) >
- [ゆかりの作家](#) >
- [図書・雑誌・新聞等一覧](#) >

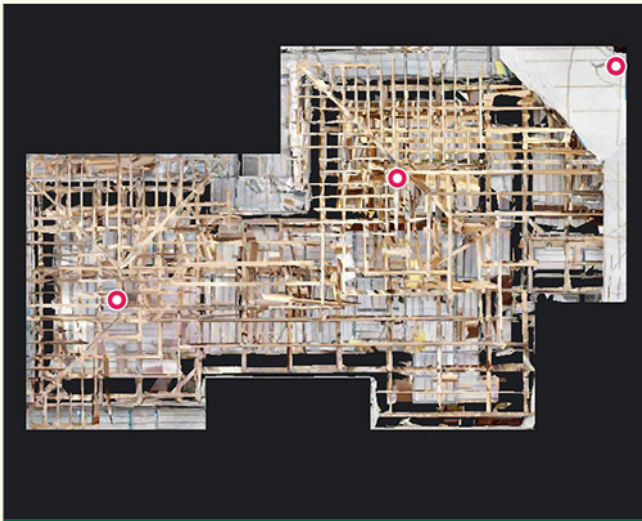
## 杉並の文化財・博物館所蔵資料を探す

杉並区郷土博物館、文化財係が所蔵する資料を公開しています。★サブメニュー調整中です★

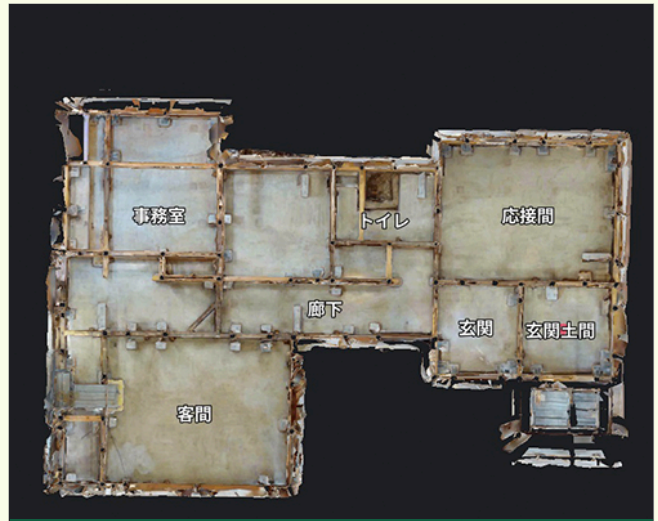
	指定登録文化財		歴史		民俗		文学
	美術		自然		考古資料		遺跡
	3D・高精細画像						



荻外荘復原整備の記録を公式サイトで公開中。工事過程や内部構造を3D画像と動画で紹介。歴史的建築の魅力をぜひご覧ください。



荻外荘3Dウォークスルー  
(小屋組 (屋根の骨組み) )  
(令和6年1月公開)



荻外荘3Dウォークスルー  
(玄関棟・客間棟)  
(令和6年1月公開)



荻外荘3Dウォークスルー  
(居住棟・別棟)  
(令和6年6月公開)

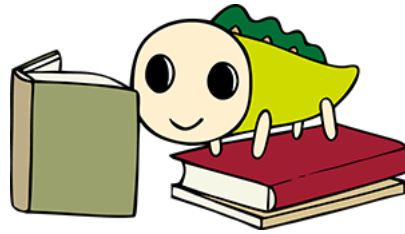


荻外荘バーチャルツアー



## 杉並を学ぶ（準備中）

デジタルアーカイブの資料を活用したデジタルギャラリーです。地域学習の教材などとしてご活用ください。



杉並区公式キャラクター

「なみすけ」

## 国立国会図書館によるデジタル化資料

「国立国会図書館デジタルコレクション」で公開されている、杉並関連資料のリンク集です。  
※杉並区では、本コレクションで公開されていないものから優先的にデジタル化を行っています。

[国立国会図書館によるデジタル化資料](#) >

## 外部リンク

[杉並区公式ホームページ](#) [杉並区立図書館](#) [郷土博物館](#) [杉並区議会 議会中継・会議録検索システム](#)

[スギナミ・ウェブ・ミュージアム](#) [すぎなみ学倶楽部](#) [中央線あるあるプロジェクト](#) [杉並商店会連合会](#)

[ジャパンサーチ](#) [国立国会図書館](#) [e-Govデータポータル](#) [東京都オープンデータカタログサイト](#) [なみすけ紹介ページ](#)

Copyright © Suginami City. All rights reserved. お問い合わせ先：杉並区立中央図書館

[| 機関トップ](#) | [| 利用規定](#) | [| 利用ガイド](#) | [| サイトマップ](#) | [| ADEACトップ](#) |

