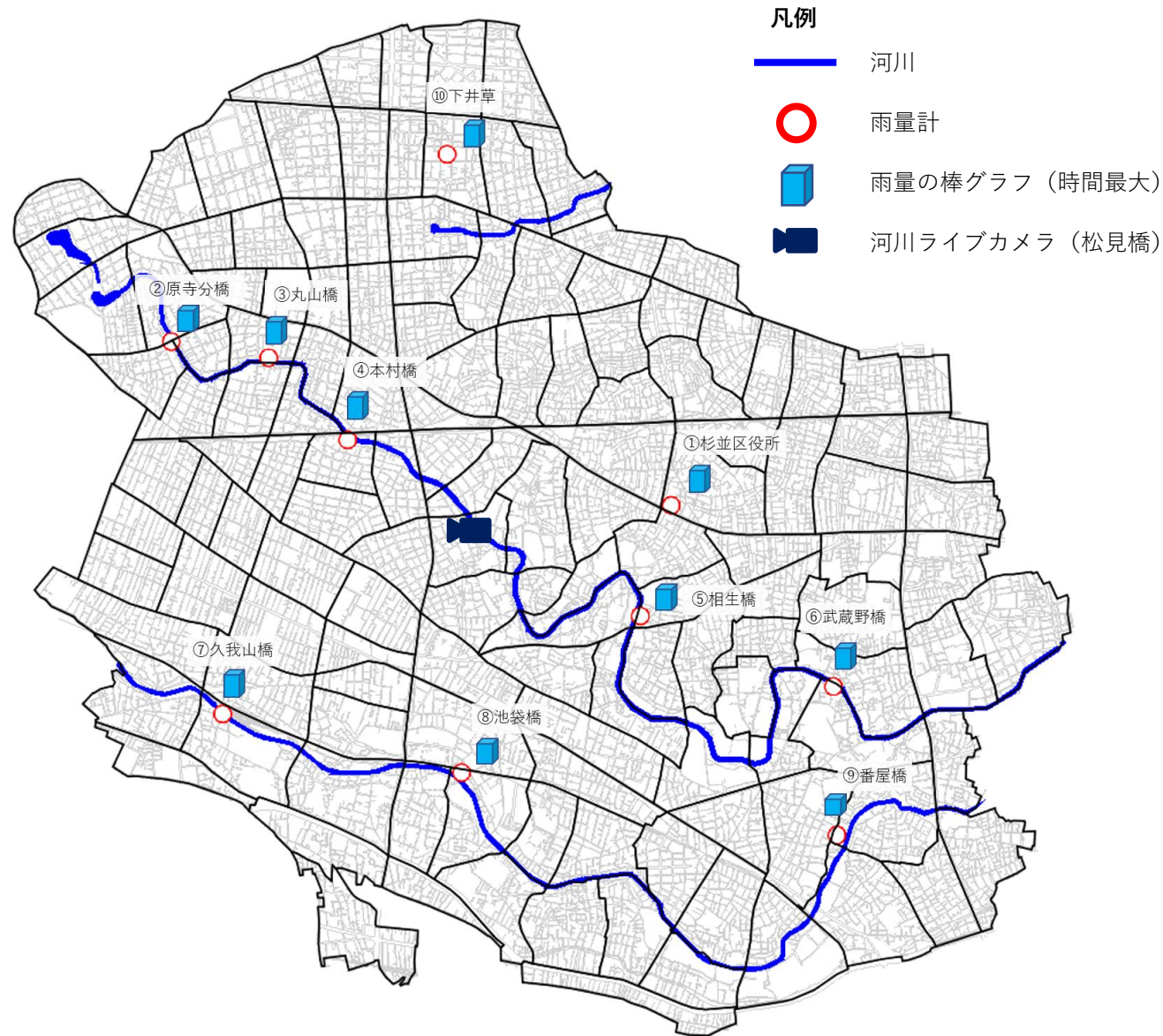
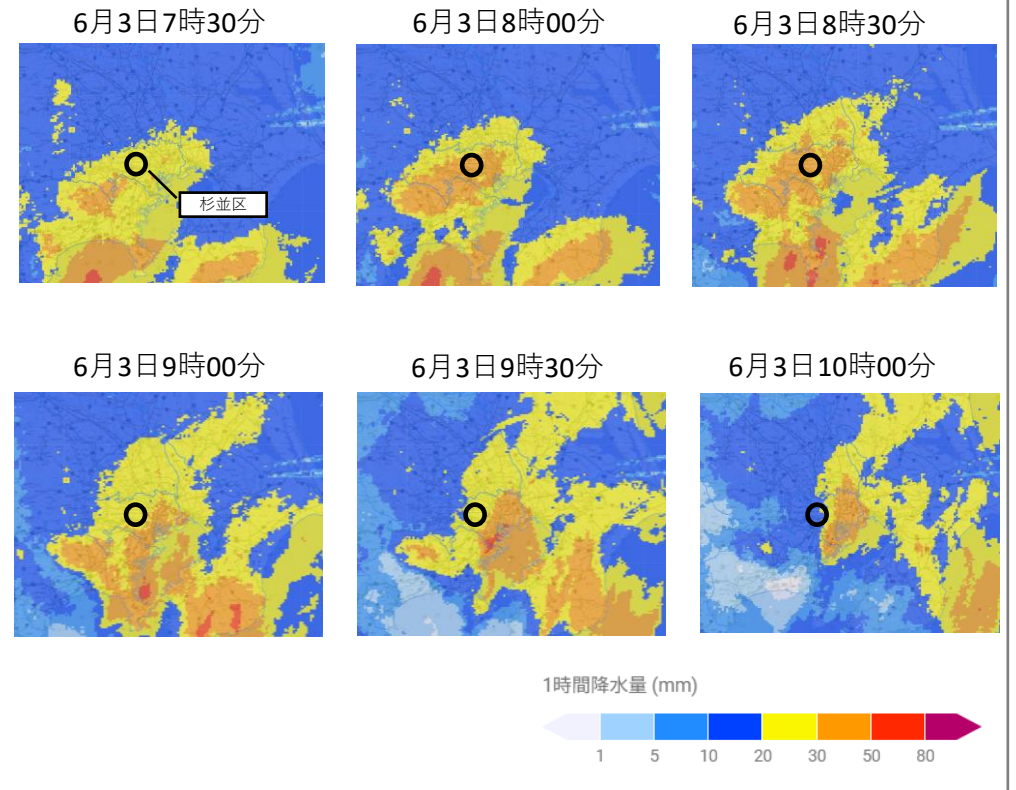


区内の降雨状況（杉並区計測）

- ・区内全域で時間最大30mm程度の降雨を観測
- ・区内全域で総雨量120mmから150mm程度の降雨を観測



解析雨量図（令和8年6月3日 7時30分～10時00分）



河川ライブカメラ（松見橋 6月3日 8時15分頃）



区内の観測雨量（杉並区計測）

観測所	①杉並区役所	②原寺分橋	③丸山橋	④本村橋	⑤相生橋	⑥武蔵野橋	⑦久我山橋	⑧池袋橋	⑨番屋橋	⑩下井草
時間最大雨量(mm/h)	32	32	34	33	31	31	33	31	26	32
時間	7:11~8:10	7:21~8:20	7:11~8:10	7:11~8:10	7:11~8:10	7:01~8:00	7:11~8:10	7:11~8:10	7:01~8:00	7:21~8:20
総雨量(mm)	144	123	141	139	144	147	150	147	120	138
時間	2日:23:20~3日:16:10									

※時間最大雨量は10分間雨量を基に算出しています