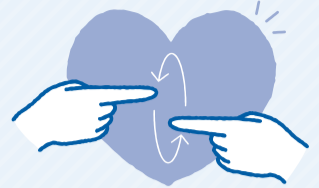


誰もが安心して暮らせるまちを目指して

「杉並区手話言語条例」ができました



区では、「杉並区手話言語条例」を4月1日に施行しました。手話は言語であるという認識の下、誰もが安心して暮らすことのできる共生社会の実現を目指します。条例等の詳細は、区ホームページ（右2次元コード）をご覧ください。



——問い合わせは、障害者生活支援課管理係へ。

概要

手話は言語であるとの認識の下、手話に対する理解促進や手話の普及、手話を利用できる環境の構築に関する基本理念を定めるものです。また、区・区民・事業者および聴覚障害者等の責務や役割を明らかにするとともに、手話に関する施策の基本事項を定め、手話を必要とする方の意思疎通を行う権利が尊重されることを目的としています。

区での取り組み

●手話通訳者・要約筆記者の派遣

聴覚障害や音声・言語機能障害のある方、事業者を対象に、手話通訳者や要約筆記者を派遣しています。

●「杉並区手話講習会」の実施

手話ができる人材を養成するため、手話の経験別にクラスを分けて手話講習会を実施しています。

●区役所・杉並福祉事務所での手話通訳者の配置

会場 区役所（区政相談課〈東棟1階〉）＝毎週月・水曜日、午前9時～午後4時（4・10・3月は5時まで）▶杉並福祉事務所荻窪事務所（天沼3-19-16ウェルファーム杉並内）＝毎月第3木曜日、午後1時～3時（祝日、年末年始を除く）

今後の取り組み

条例の内容や手話への理解促進・普及啓発の促進に向けて、パンフレットの作成・配布、動画の作成・配信に取組む予定です。

7月3日から 遠隔手話システムの導入

聴覚障害や音声・言語機能障害のある方が区施設に訪れたときに、意思疎通を円滑にするため、タブレット端末および2次元コードを利用した遠隔手話通訳等を7月3日から開始します。

タブレット端末による遠隔手話通訳



場 区役所 **内** 遠隔手話通訳、音声言語の文字化、タブレットによる筆談

自身のスマートフォン等による遠隔手話通訳サービス



場 区役所・区施設（同サービスの2次元コードを設置していない施設を除く） **内** 遠隔手話通訳

4年ぶりの開催！

東京阿波おどり



©東京高円寺阿波おどり

[日時]

8月26日(土)・27日(日)

午後5時～8時



場所 JR高円寺駅・東京メトロ丸ノ内線新高円寺駅周辺の各演舞場
問い合わせ NPO法人東京高円寺阿波おどり振興協会 ☎3312-2728

4年ぶりに、東京高円寺阿波おどりを開催します。JR高円寺駅周辺の8カ所の演舞場を舞台に、延べ1万人の踊り手が軽快なおはやしにあわせて練り踊ります。高円寺のまちと人が一体となる熱狂の2日間に、ぜひお越しください。詳細は、東京高円寺阿波おどり振興協会ホームページ（右2次元コード）をご覧ください。



協賛者募集

東京高円寺阿波おどりを応援する協賛者を募集します。

内 協賛金額に応じて、1口につき特別観覧席入場券を1枚進呈（天候等による中止の場合も払い戻し不可） **費** 協賛金（1口当たり）＝1万5000円（中央演舞場）、各1万円（純情演舞場・桃園演舞場・みなみ演舞場） **定** 募集口数＝各日1000口（申込順） **往** 往復はがき（16面記入例）に観覧希望日・希望演舞場名・協賛口数（5口まで）も書いて、7月3日～15日（消印有効）にNPO法人東京高円寺阿波おどり振興協会（〒166-0003高円寺南3-57-10）。または同協会ホームページから7月3日～8月25日に申し込み **他** 往復はがきで申し込みの場合、受取方法等を8月中旬頃に返信はがきで案内

舞台公演も開催！

①おどれ高円寺セッション2023

高円寺阿波おどり連協会所属の選抜連が華麗な舞台おどりを繰り広げます。

時 第1部＝午前11時30分▶第2部＝午後2時

場 セッション杉並（梅里1-22-32）



②2023 夏の座・高円寺阿波おどり

高円寺阿波おどり連協会所属連による舞台演舞。至近距離で迫力ある阿波おどりを楽しめます。

時 第1部＝正午▶第2部＝午後2時30分

場 座・高円寺（高円寺北2-1-2）



..... いずれも

費 各2000円 **甲** 前売券＝①同振興協会ホームページから、7月5日～8月20日に申し込み②座・高円寺WEBチケット、座・高円寺チケットボックスから、7月5日～各公演日前日に申し込み

世帯と人口

(住民基本台帳)
6月1日現在。()は前月比

世帯数	日本人のみの世帯	314,930(123増)	合計 329,422 (133増)
	外国人のみの世帯	11,779(1増)	
	日本人と外国人の世帯	2,713(9増)	

人口			小計	合計 573,272 (152増)
	男	女		
	日本人	266,393(93増)	289,107(34増)	
	外国人	8,964(10減)	8,808(35増)	17,772(25増)