

私の行動計画

まず、はじめに...

自宅から避難所までのルートを地図に書き込みましょう！

どこに避難する？

- 〇〇小学校
- 自宅2階
- 友人宅 etc.

気にかける人、家族の居るところは？

- (地図に☆印を書いておこう！)
- 子供 (〇〇保育園、〇〇学校 (電話番号))
 - おじいちゃん、おばあちゃん
 - 隣のおばあちゃん etc.

持ち出すものは？

-
-
-
-
-
-
-
-
-
-

避難行動開始はどんな合図から？

- 〇〇橋が危険水位を超えたら
- 〇〇により、区から注意喚起の情報が来たら etc.

避難所

以下の23箇所の施設は、避難所として指定されています。(※)のある杉並会館及び荻窪地域区民センターの2箇所をはじめに開設し、降雨状況の危険に応じてA→B→C→D→Eの順に、避難所を開設します。

名称	住所	索引	名称	住所	索引
(※) 杉並会館	上荻3-29-5	C-3	杉並第三小学校	高円寺南1-15-13	D-7
(※) 荻窪地域区民センター	荻窪2-34-20	D-4	東田小学校	成田東1-21-1	E-6
杉並第二小学校	成田西3-4-1	E-5	桃井第三小学校	西荻北2-10-7	D-2
和田小学校	和田2-30-21	E-7	荻窪小学校	宮前2-13-18	E-3
大宮中学校	堀ノ内1-16-38	F-7	高井戸小学校	高井戸西2-2-1	F-3
久我山会館	久我山3-23-20	F-2	堀之内小学校	堀ノ内3-24-11	E-6
高井戸東小学校	高井戸東1-12-1	G-4	阿佐ヶ谷中学校	阿佐谷南1-17-3	D-5
方南小学校	方南1-52-14	G-8	荻窪中学校	善福寺1-8-3	C-2
杉並第一小学校	阿佐谷北1-5-27	D-6	松ノ木中学校	松ノ木1-4-1	F-6
中瀬中学校	下井草4-3-29	B-4	泉南中学校	堀ノ内1-3-1	F-7
四宮小学校	上井草2-12-26	B-3	高井戸第三小学校	下高井戸4-16-24	H-5
永福小学校	永福2-16-33	H-6			

・区分については、土砂災害が発生するおそれのある場合、優先的に開設します。
 ・避難所へ避難する際は、区のホームページで、避難所開設状況の確認をお願いいたします。
 ・被害の拡大が予想される場合、または降雨状況によって、他の区分も開設します。

杉並区水害ハザードマップについて

この地図は、大雨によって河川などが増水し洪水になった場合に予想される浸水区域とその深さ及び避難所などを示したものです。区民の皆さんには、浸水の可能性を知っていただき、水害に対する目処からの備えや避難行動などに役立てていただくようお願いいたします。

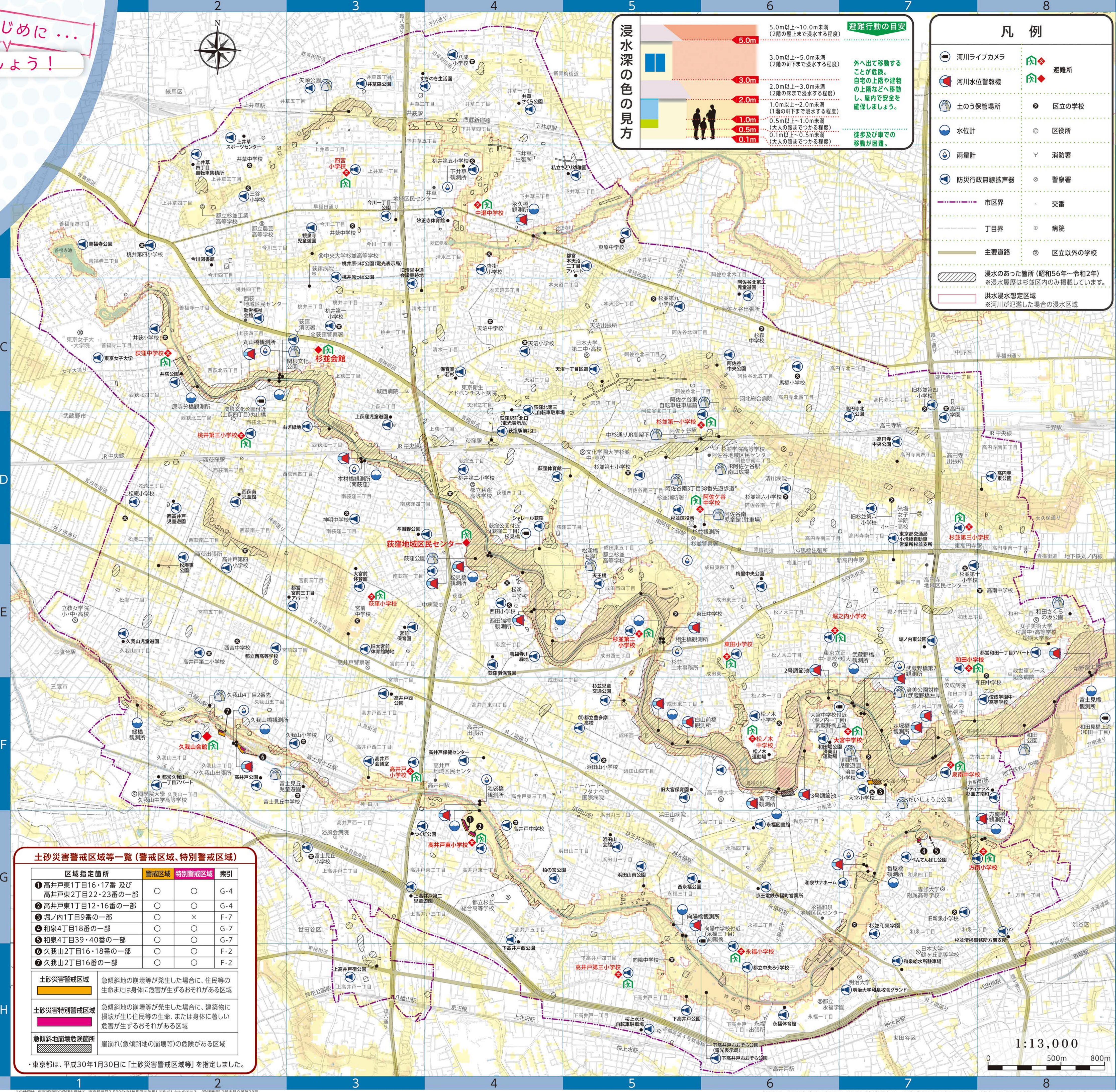
<注意点>
 ○浸水の予想される区域及びその程度は、雨の降り方や土地の形状及び河川、下水道の整備状況などにより変化します。
 ○黒い斜線で囲まれた範囲は過去に浸水したことがある箇所です。降雨時には十分注意してください。
 ○浸水予想に用いた条件>
 ○対象とした降雨：想定最大規模降雨（時間最大雨量 153mm、総雨量 690mm）が、杉並区全域に降った場合です。
 ○対象とした地域：河川及び下水道の整備状況：平成28年時点までの整備状況です。
 以上の条件を考慮して、東京都がシミュレーションを行い、予想される浸水状況を示したものです。

(神田川流域 作成：平成30年3月30日 都市型水害対策連絡会 ※1)
 (城南地区河川流域 作成：平成30年12月20日 都市型水害対策連絡会 ※1)
 ※1 都市型水害対策連絡会は、東京都と各流域の区市等により構成され、浸水想定区域図の作成・公表を行った。



防災関係機関

名称	住所	電話	索引
杉並警察署	成田東4-38-16	3314-0110	D-5
杉並区役所	阿佐谷南1-15-1	3312-2111	D-5
名称	住所	電話	索引
東京電力パワーグリッド株式会社		0120-995-007	
東京都下水道局西部第一水道事務所 杉並出張所		03-3394-9457	
警察	住所	電話	索引
杉並警察署	成田東4-38-16	3314-0110	D-5
荻窪警察署	桃井3-1-3	3397-0110	C-3
高井戸警察署	宮前1-16-1	3332-0110	E-3
消防	住所	電話	索引
杉並消防署	阿佐谷南3-4-3	3393-0119	D-5
荻窪消防署	桃井3-4-1	3395-0119	C-3



浸水深の色の見方

5.0m以上~10.0m未満 (2階の軒下まで浸水する程度)	避難行動の目安
3.0m以上~5.0m未満 (2階の床まで浸水する程度)	外へ出て移動することが危険。自宅の上階や建物の上階などへ移動し、室内で安全を確保しよう。
2.0m以上~3.0m未満 (2階の床まで浸水する程度)	
1.0m以上~2.0m未満 (1階の軒下まで浸水する程度)	
0.5m以上~1.0m未満 (大人の膝まで浸水する程度)	
0.1m以上~0.5m未満 (大人の膝まで浸水する程度)	徒歩及び車の移動が困難。

凡例

河川ライブカメラ	避難所
河川水位警報機	区立の学校
土のう保管場所	区役所
水位計	消防署
雨量計	警察署
防災行政無線拡声器	交番
市区界	病院
丁目界	区立以外の学校
主要道路	
浸水のあった箇所 (昭和56年~令和2年)	
※浸水履歴は杉並区内のみ掲載しています。	
洪水浸水想定区域	
※河川が氾濫した場合の浸水区域	

土砂災害警戒区域等一覧 (警戒区域、特別警戒区域)

区域指定箇所	警戒区域	特別警戒区域	索引
① 高井戸東1丁目16・17番及び高井戸東2丁目22・23番の一部	○	○	G-4
② 高井戸東1丁目12・16番の一部	○	○	G-4
③ 堀ノ内1丁目9番の一部	○	×	F-7
④ 和泉4丁目18番の一部	○	○	G-7
⑤ 和泉4丁目39・40番の一部	○	○	G-7
⑥ 久我山2丁目16番の一部	○	○	F-2
⑦ 久我山2丁目16番の一部	○	○	F-2

土砂災害警戒区域：急傾斜地の崩壊等が発生した場合に、住民等の生命または身体に危害が生ずるおそれがある区域

土砂災害特別警戒区域：急傾斜地の崩壊等が発生した場合に、建築物に損壊が生じ住民等の生命、または身体に著しい危害が生ずるおそれがある区域

急傾斜地崩壊危険箇所：崖崩れ(急傾斜地の崩壊等)の危険がある区域

・東京都は、平成30年1月30日に「土砂災害警戒区域等」を指定しました。