

水害ハザードマップ

この紙面の使い方

日ごろから備えておくこと

家庭や地域で備えてほしい事項、いざという時の情報収集の方法をまとめています。いつ起こるか分からない災害だからこそ普段から準備しておきましょう。

入手したい情報
入手したい情報のURLやQRコードをまとめてあります。平常時に確認しておいて、いざという時落ち着いて行動できるようにしましょう。

被害にあった時の連絡先
内容に合わせた連絡先を記載しています。

危険度に応じた行動
危険度を段階別に並べて、その時とすべき行動を記載しています。周囲の状況と入手した情報に合わせて、行動の目安にしましょう。

平常時

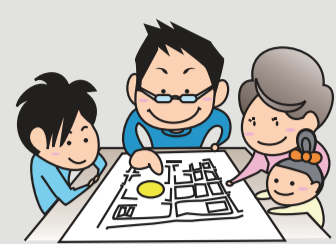
日ごろから備えておくこと

被害の軽減のために、普段から備えを行いましょう。

家庭で行う

身の周りにおける危険と避難時の確認

「水害ハザードマップ」であなたや家族の身の周りの状況を確認しておきましょう。避難所までの経路や連絡方法を家族で話し合っておきましょう。



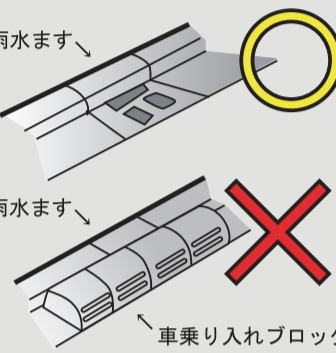
避難時の持ち出し品を準備

避難時の持ち出し品を日ごろから準備し、すぐに持ち出せるようにしておきましょう。ラジオや懐中電灯の電池、食料、飲料水などの期限も点検しておきましょう。

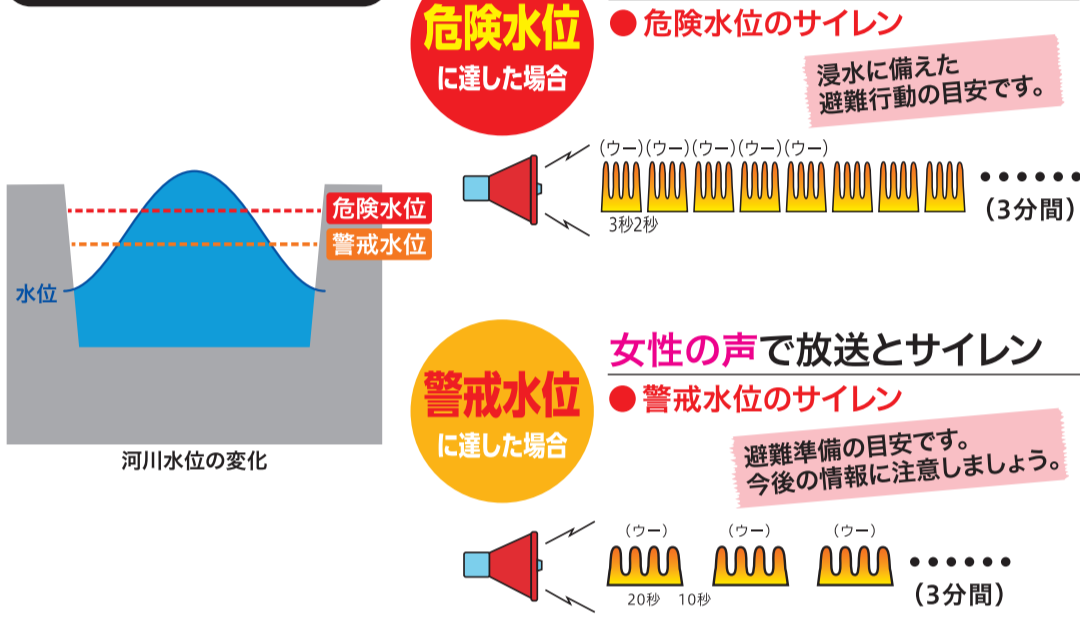
地域で行う

側溝や雨水ますの清掃

側溝や雨水ますの吸い込み口が落ち葉やごみで詰まると、道路が水に浸ったり宅内へ雨水が侵入する原因になります。これらの上に車乗り入れブロックなどを置かないように、みなさんのご協力をお願いします。



河川水位警報のしくみ



杉並区 などから、私たちへの 配信情報

警戒レベル1 check! 天気予報
警戒レベル2 check! 雨雲の進路 check! 雨の強さ check! 河川水位
警戒レベル3 check! 高齢者等避難
警戒レベル4 check! 避難指示
警戒レベル5 check! 緊急安全確保

気象庁発表の気象情報など
テレビ・ラジオ ニュース番組やテロップによる文字情報の伝達です。

気象庁発表の気象情報 避難所の開設情報、区民への注意喚起情報
杉並区公式ホームページ、すぎナビ、SNS等

気象庁発表の気象情報 区民への注意喚起情報
防災行政無線による放送
警報発令または警報の発令の可能性がある場合、注意喚起します。

気象庁発表の気象情報 区民への注意喚起情報 区内河川水位・雨量の情報
防災・防犯情報メール配信サービス
あらかじめ登録されたメールアドレスに気象情報等をメール配信します。事前登録が必要です。

防災行政無線の放送内容を電話(人工音声)で連絡
災害・気象情報 電話通報サービス
防災行政無線からの放送があった場合、あらかじめ登録された電話番号に電話(人工音声)で連絡します。事前登録が必要です。

河川の水位が警戒を必要とする水位に達すると放送
河川水位警報機
大雨が降った時は「警報音(サイレン)」に注意してください。

避難指示等または区民への注意喚起情報
広報車
区の広報車が地域を循環して災害情報などをお知らせします。

入手したい情報

ホームページから

■ 杉並区トップページ

災害トピックス(総合)
<https://www.city.suginami.tokyo.jp/index.html>

■ 土のう置場

区民の皆さんが持ち出せる土のう置場一覧です。
<https://www.city.suginami.tokyo.jp/kusei/gaiyou/shitsutsu/genre/bousai/donou/index.html>

■ 気象庁 あなたの街の防災情報

杉並区の防災情報
https://www.jma.go.jp/bosai/#pattern=default&area_type=class20s&area_code=1311500

■ 杉並区 気象情報

気象情報: 天気予報、雨雲レーダー
河川の様子: 河川水位(数値)
雨の様子: 雨量情報(数値)
<https://www.mwccsweb.jp/web/suginami-ku/>

■ 電子地図サービス すぎナビ

避難所開設情報(地図)
<https://suginami.geocloud.jp/>

■ 地下街、その他注意を要する場所一覧

<https://www.city.suginami.tokyo.jp/documents/462/240227list.pdf>

■ 災害時要配慮者利用施設

<https://www.city.suginami.tokyo.jp/s015/1546.html>

メールから

■ 防災・防犯情報メール配信サービス

事前登録が必要です。
<https://www.city.suginami.tokyo.jp/s015/1536.html>

SNSから

■ 杉並区公式X(地震・水防情報等)

https://x.com/suginami_tokyo

■ 杉並区公式LINE

<https://page.line.me/192gv9gr7open0rModal=true>

■ 杉並区河川ライブカメラ

<https://www.city.suginami.tokyo.jp/kasenlive/index.html>

テレビから

■ 地上デジタル放送(dボタン)

気象庁発表の気象情報、避難指示の地域

電話から

■ 災害気象情報電話通報サービス

事前登録が必要です。以下担当までお申し込みください。

担当: 防災課
☎03-5307-0705
<https://www.city.suginami.tokyo.jp/s015/1536.html>

■ 電話応答サービス

防災行政無線からの放送内容を電話で確認できます。
☎フリーダイヤル▶0120-170-100

被害にあった時は、以下へご連絡ください

お問い合わせ内容	取扱部署等	連絡先
被害調査、り災証明書交付	地域課地域係	03-5307-0611
ごみの処理	杉並清掃事務所 杉並清掃事務所方南支所	03-3392-7281 03-3323-4571
消毒の申込・受付	環境課生活環境担当	03-5307-0665
応急小口資金の貸付	杉並福祉事務所 救護事務所相談係 杉並福祉事務所 高円寺事務所相談係	03-3398-9104 03-5306-2611
畳替えのあっせん	杉並福祉事務所 高井戸事務所相談係 防災課	03-3332-7221 03-5307-0703

※「税金の相談」、「保険料等の相談」については、区公式ホームページ「被災者への支援」のページをご覧ください。
URL: <https://www.city.suginami.tokyo.jp/guide/kyukyusien/index.html>

情報の危険度に応じた行動を確認しましょう <<タイムライン>>

危険度

備え1 警戒レベル1 大雨の予報
情報収集 check! 天気予報 check! 雨雲の進路

備え2 警戒レベル2 大雨が降ってきたら
check! 雨の強さ check! 河川水位

備え3 警戒レベル2 自主避難と警戒

水害時 警戒レベル3 災害のおそれあり
check! 高齢者等避難

水害時 警戒レベル4 災害のおそれ高い
避難 check! 避難指示

水害時 警戒レベル5 災害発生又は切迫
check! 緊急安全確保

■ 気象情報や河川水位情報を収集

気象庁からの大雨や洪水の注意報・警報が出されたら、テレビ・ラジオの気象情報や杉並区、東京都から出される情報に気をつけましょう。

■ 雨の強さをチェック

雨が降り出したら、どの程度の雨が降るのか確認しましょう。激しい雨が長く続くようなら注意や警戒が必要です。激しい雨になりそうな予報の時は、避難行動の準備をしましょう。



■ 気象情報や河川水位情報に注意

防災行政無線、河川水位警報機、広報車の情報にも注意してください。

■ 低地に住んでいる方に配慮する

大雨のときは長時間お風呂に入ったり、シャワーを使うのを控えましょう。下水(合流式)から溢れる被害が多いので、大雨のときは注意してください。

■ マンホールの異常を発見したら

大雨によりマンホールのふたが外れることがあります。危険ですので近寄らないでください。また、発見した時は都下水道局へ連絡をお願いします。

都下水道局 杉並出張所: 03-3394-9457

電子地図サービス すぎナビ

■ 避難所開設情報を確認できます。

■ 避難所への経路の確認ができます。

<https://suginami.geocloud.jp/>

避難について 身体的に不安のある方、身のまわりに不安を感じた方は自主的に避難を

避難に時間を要する人(ご高齢の方、障害のある方、乳幼児等)とその支援者、河川の増水や降雨状況などで不安を感じた場合も自主避難(上階への屋内避難も含む)をしましょう。その他の人は、警戒を強めて今後の情報に注意してください。



危険な場所から 高齢者等は避難

避難に時間を要する人(ご高齢の方、障害のある方、乳幼児等)とその支援者は避難を開始(上階への屋内避難も含む)してください。その他の人は、避難の準備をしましょう。



早め早めの行動を心がける

明るいうちに行動する

■ 必ずしもこの順番で発令されるとは限らないので、ご注意ください。

■ これらの情報が発令されていなくても、身の危険を感じる場合は避難を開始してください。

危険な場所から 全員避難

自宅の上階、避難所や安全な場所(親戚や友人の家等)へ避難してください。



冠水箇所は極力通らない

直ちに命を守る行動を

警戒レベル4

避難指示

までに必ず避難!!

命の危険 直ちに安全確保

警戒レベル5が発令されているときは、屋外への移動は危険です。自宅や近隣建物の可能な限り上層階へ「垂直避難」するなど、命を守る最善の行動をとりましょう。

