

議案第 3 号

杉並区立保育所及び小規模保育事業所条例の一部を改正する条例

上記の議案を提出する。

令和 4 年 2 月 9 日

提出者 杉並区長 田 中 良

杉並区立保育所及び小規模保育事業所条例の一部を改正する条例

杉並区立保育所及び小規模保育事業所条例（昭和 3 6 年杉並区条例第 1 9 号）の一部を次のように改正する。

第 1 条第 1 項の表杉並区立久我山東保育園の項中「杉並区久我山五丁目 2 4 番 1 9 号」を「杉並区久我山五丁目 1 7 番 1 7 号」に改める。

附 則

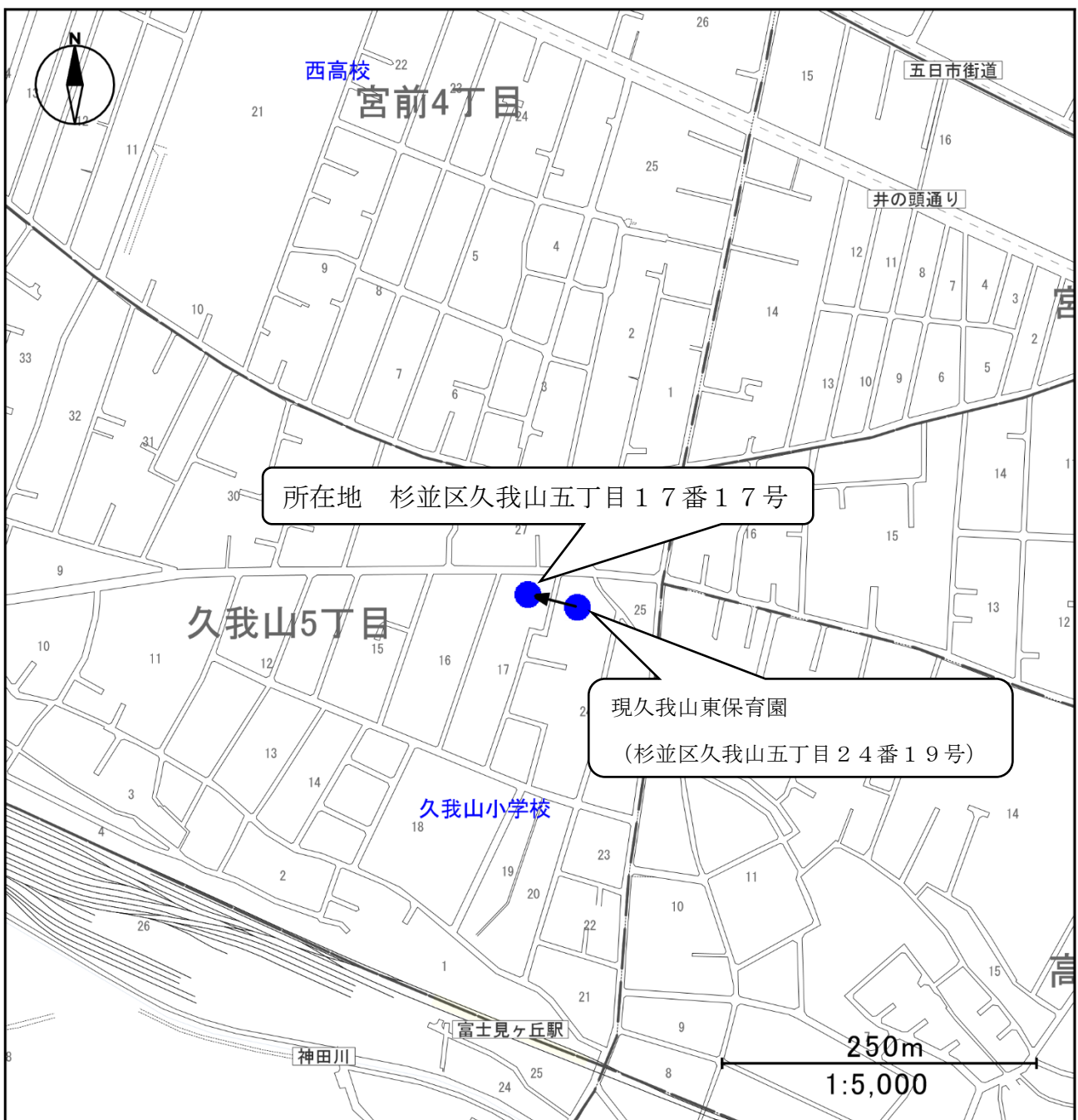
この条例は、公布の日から起算して 1 年を超えない範囲内において規則で定める日から施行する。

（提案理由）

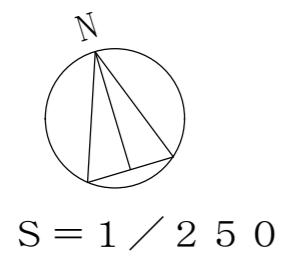
久我山東保育園の位置を変更する必要がある。

案内図

杉並区立久我山東保育園

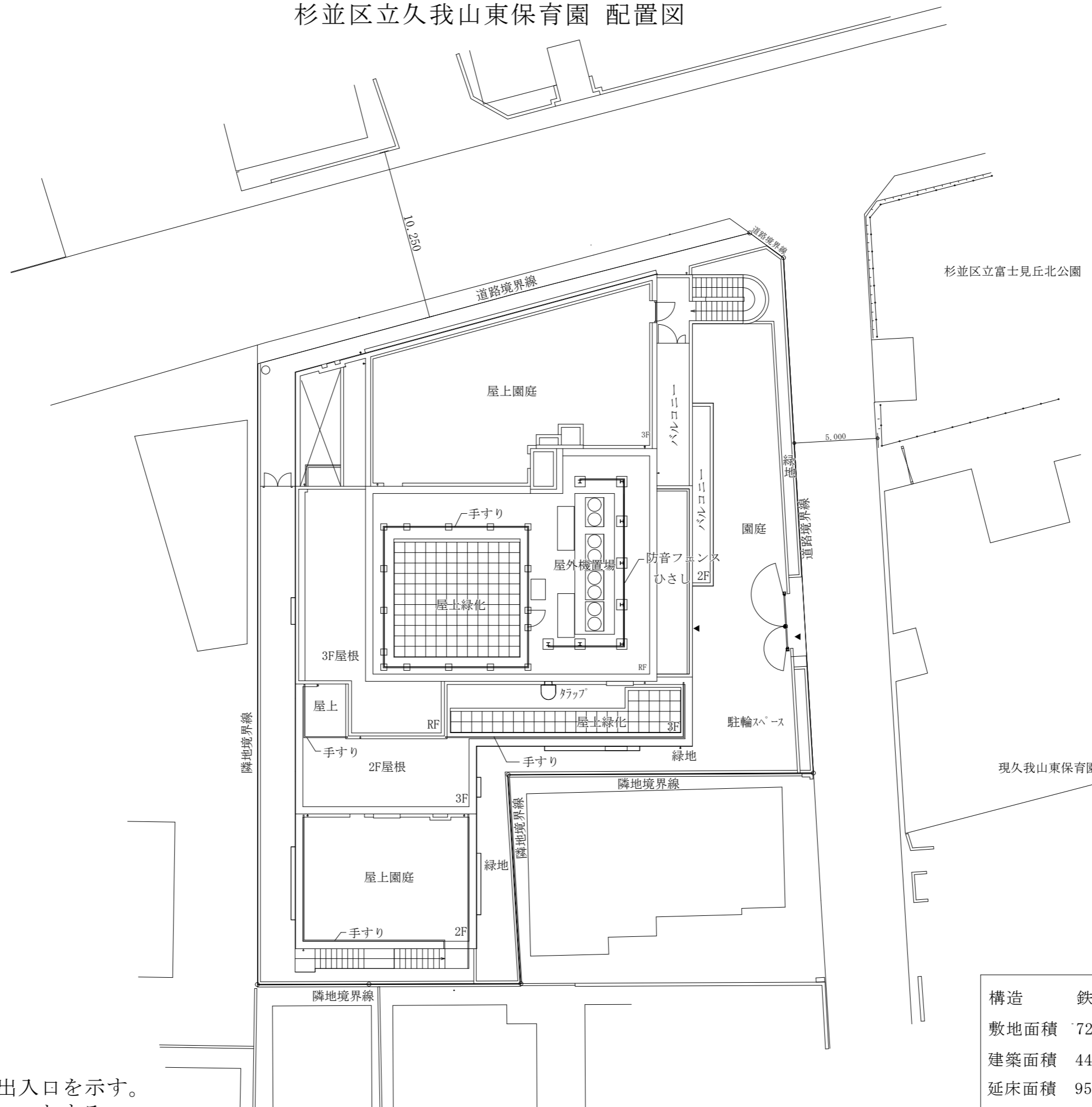


杉並区立久我山東保育園 配置図

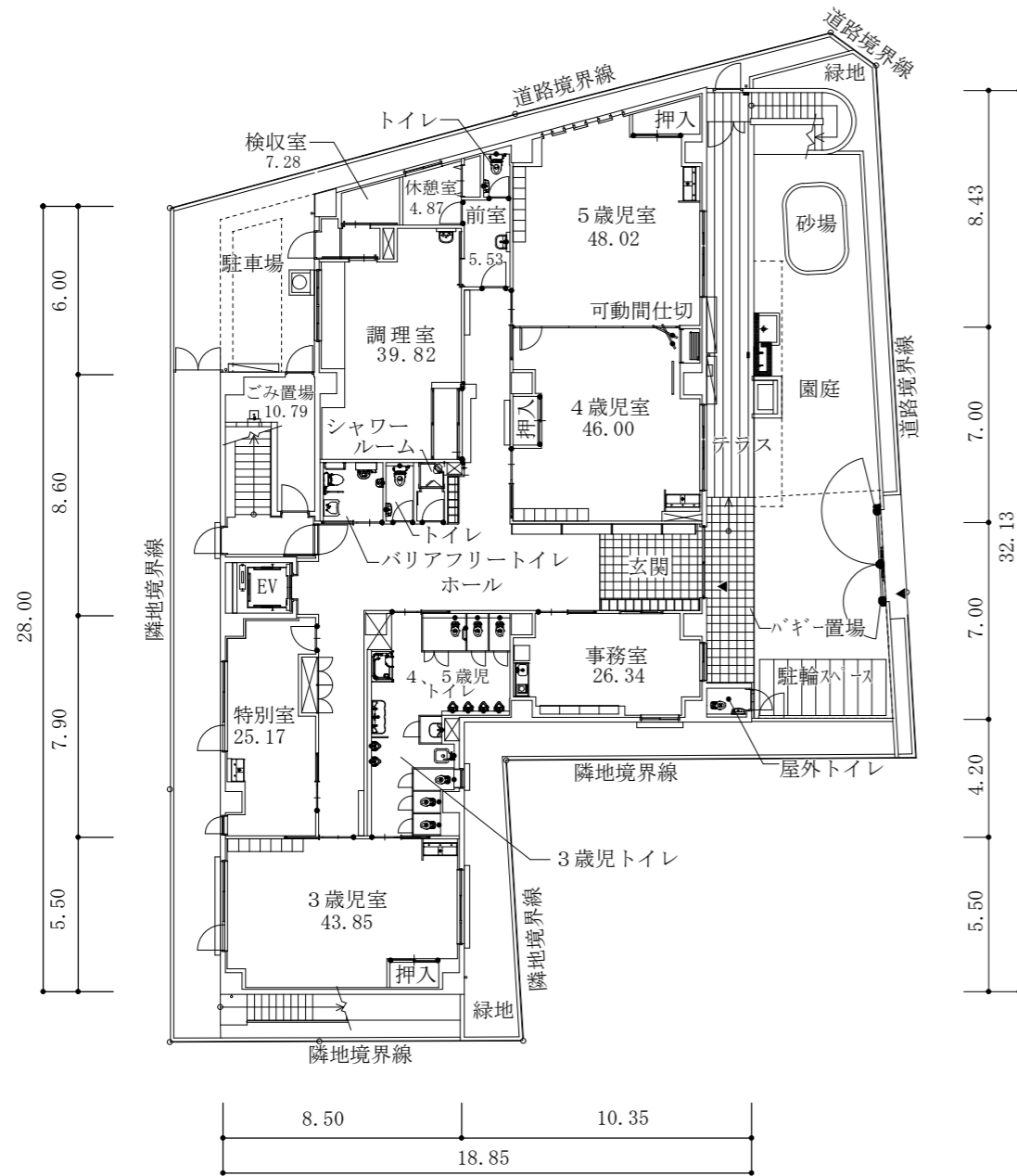


凡例

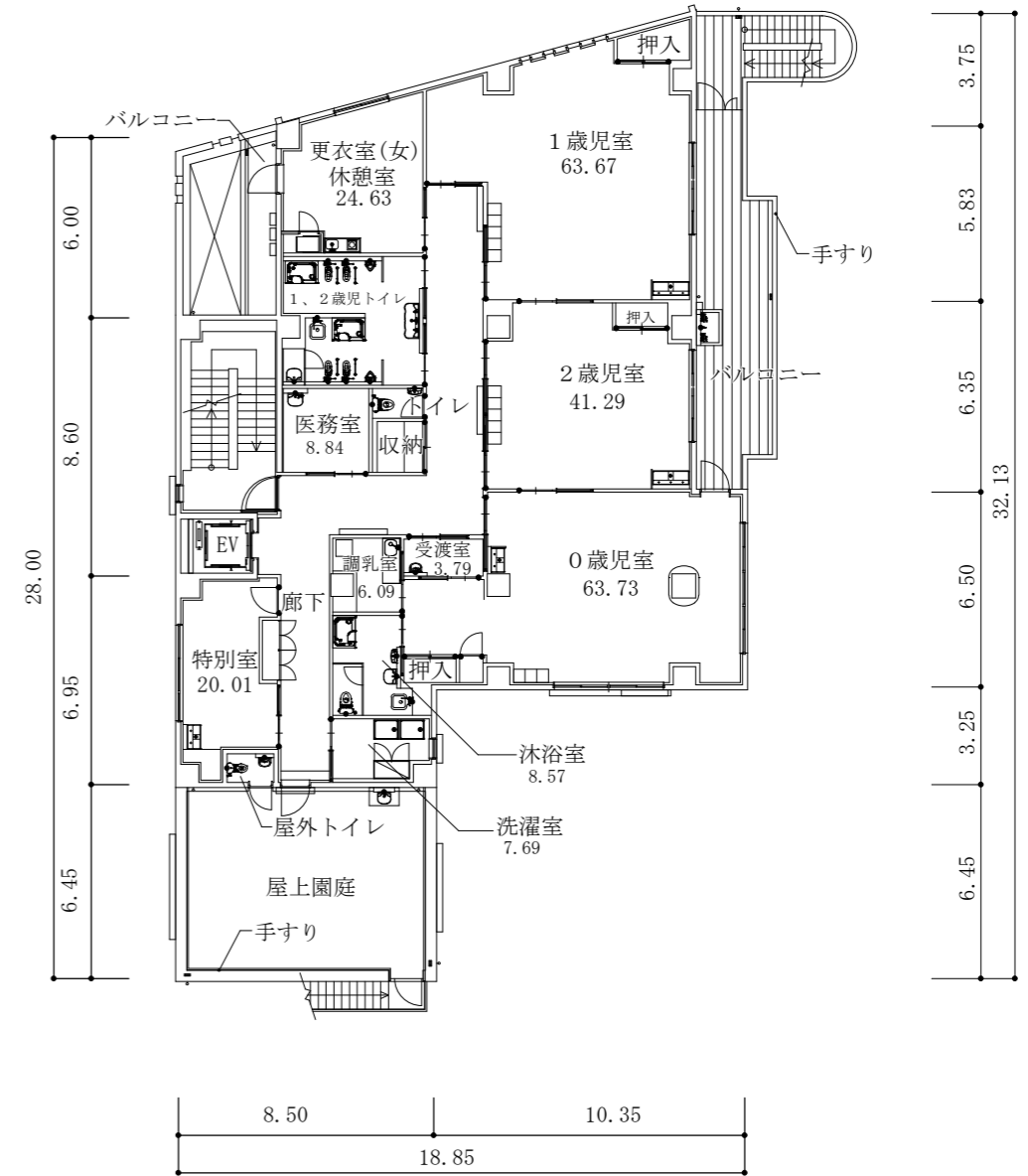
- 注1 ◀ は、主要出入口を示す。
- 注2 寸法の単位は、mとする。
- 注3 → は、階段の上がり方向を示す。



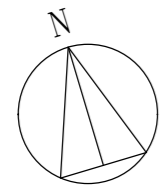
構造	鉄筋コンクリート造	地上3階建て
敷地面積	720.36㎡	
建築面積	448.21㎡	
延床面積	957.72㎡	



1階平面図



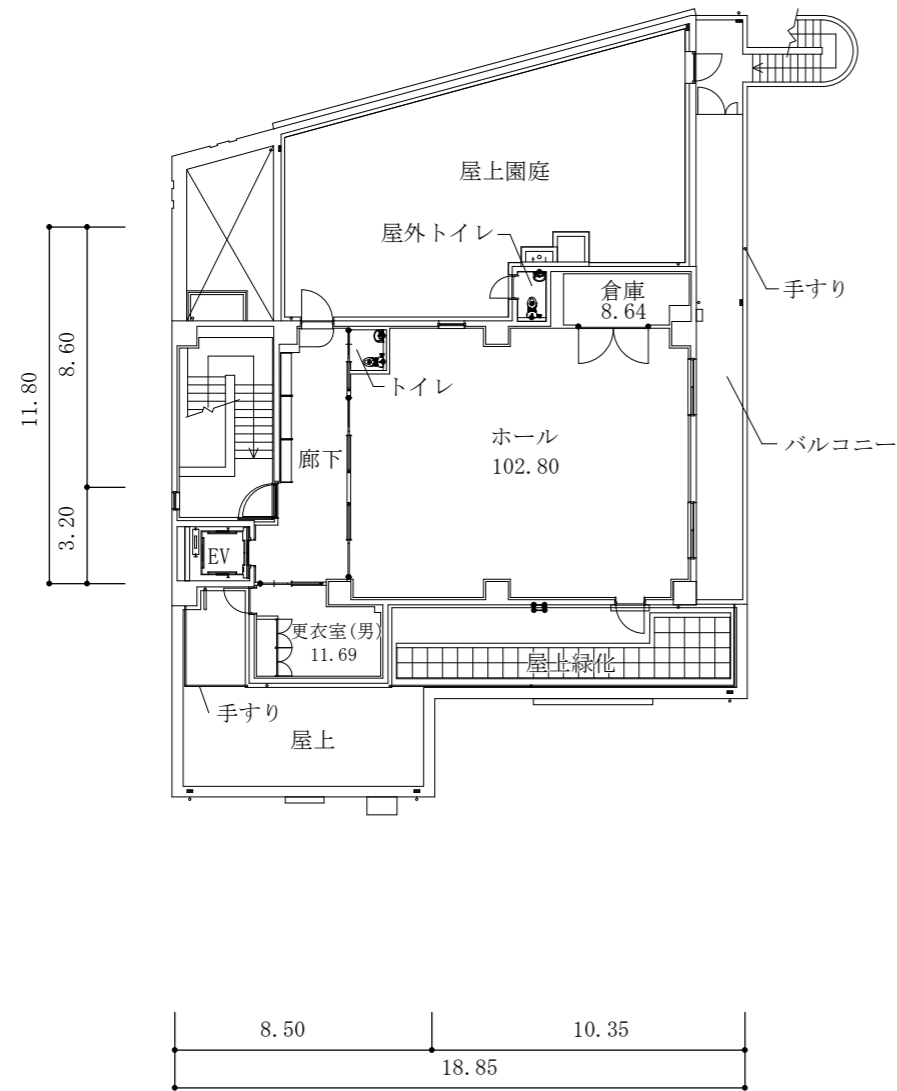
2階平面図



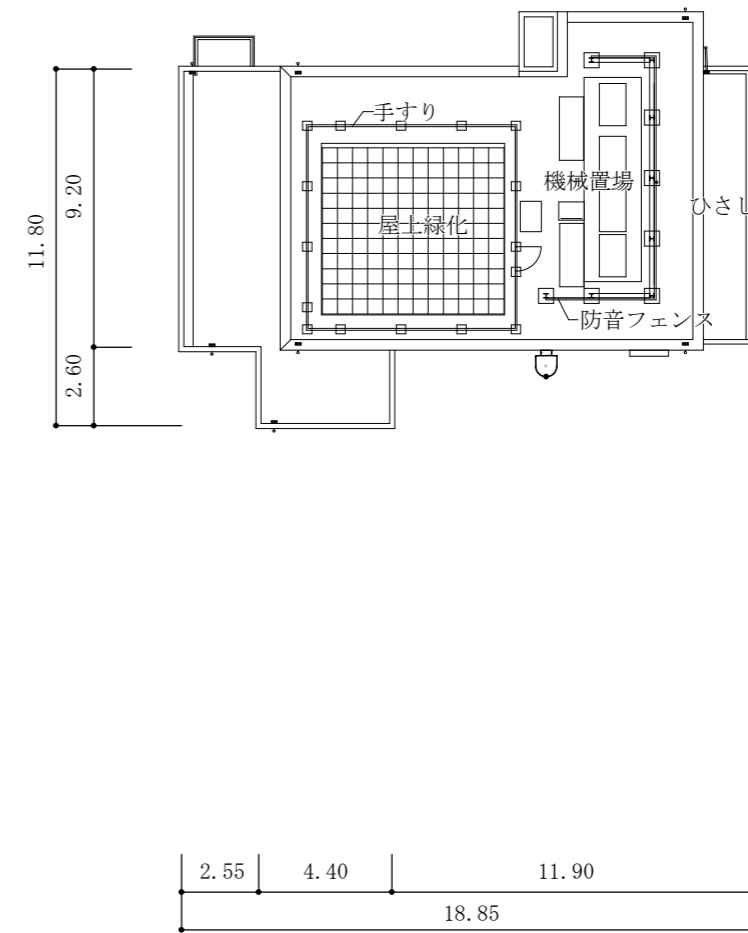
S = 1 / 250

凡例

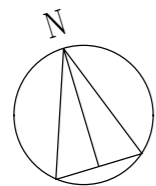
- 注1 ◀ は、主要出入口を示す。
- 注2 ⊠ は、パイプスペース又は吹抜けを示す。
- 注3 → は、階段又はスロープの上がり方向を示す。
- 注4 寸法の単位は、mとする。
- 注5 各室の数字は、面積(m²)を示す。



3階平面図



屋上平面図



S = 1 / 2 5 0

凡例

- 注1 は、吹抜けを示す。
- 注2 は、階段の上がり方向を示す。
- 注3 寸法の単位は、mとする。
- 注4 各室の数字は、面積(m²)を示す。