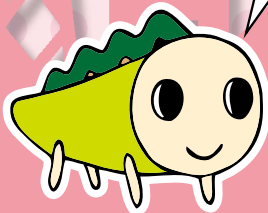


すぎなみ こ  
杉並の子どものいのちを  
おお じ しん  
大地震からまもるための

小学校1・2年生用

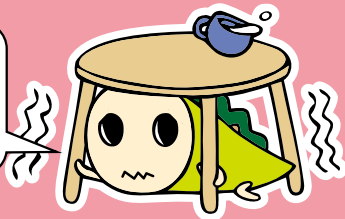
# ぼうさいマニュアル ミニブック

がっこう い とき かえ とき  
学校へ 行く時、帰る時には、  
ランドセルに 入れて、  
まいにち ある  
毎日 もち歩きましょう。



おお じ き  
大きな 地しんが 来たら  
たい か  
大へんです。家ぞくで ミニブックを  
よんで はな あ  
よんで 話し合しましょう。

おお じ  
大きな 地しんが おきたら、  
このミニブックを ひらいて  
よみましょう。



すぎなみきょういくいいんかい  
杉並区教育委員会

# 地震が起きた時、けがをしないように、つぎのことをまもりましょう

## ● 家に いる時

きん急 地しんそくほうが なった時、同じ  
ような こうどうを とるようにしましょう。

- ・ テーブルの 下に もぐりましょう。
- ・ 戸や ドアを あけましょう。
- ・ たんすや 本だなから  
はなれましょう。



## ● 学校に いる時

- ・ 教室や ろうか、かいだんでは、あんぜんな  
場しよへ ひなんし、つくえの下に 入りましょう。
- ・ 校庭や おくじょうなどでは、  
きめられた場しよに あつまって  
しゃがみましょう。



## ● 学校へ 行く時、帰る時

- ・ かばんなどの もちもので 頭を まもりましょう。
- ・ 車の前に とび出さないように 気を  
つけましょう。
- ・ 家に だれもいない時は、学校へもどるか  
家の人と そうだんした場しよへ 行きましょう。



## ● 外に いる時

- ・ ブロックべいや  
じどうはんばいき  
などから  
はなれましょう。



# うちのひと ひなんする場しょ のことを 話し合ひましょう

● 学校や家、ひなん場しょに ○をつけましょう。

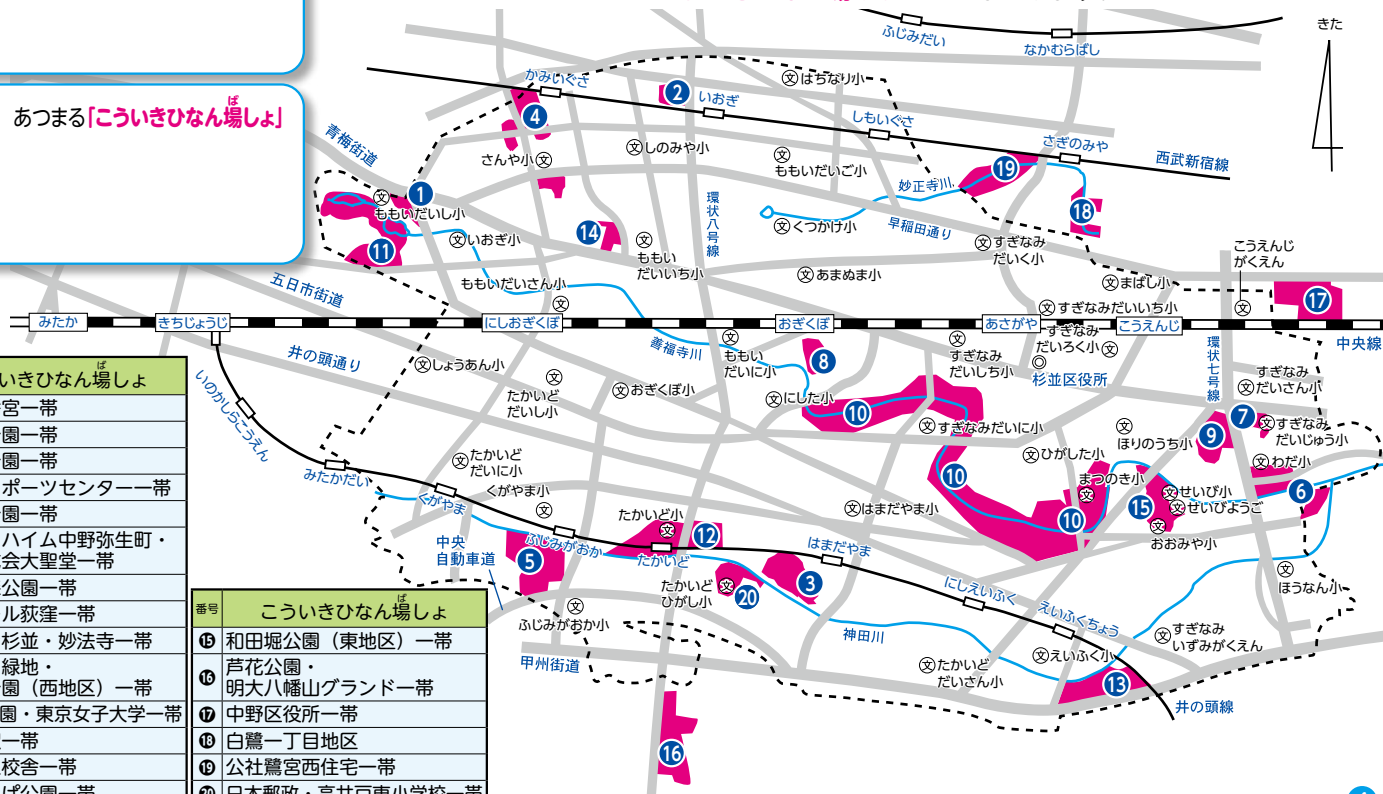
うちのひと あつまる「ひなん場しょ」

うちのひと あつまる「こういきひなん場しょ」

- ・家が ぶじな時は、ひなんしないで 大じょうぶです。
- ・家が きけんな時は、かよっている 小学校へ ひなんします。
- ・自分の家、学校の近くが 火事になり、きけんな時は、  
こういきひなん場しょへ ひなんします。

番号	こういきひなん場しょ
1	井草八幡宮一帯
2	井草森公園一帯
3	柏の宮公園一帯
4	上井草スポーツセンター一帯
5	高井戸公園一帯
6	コーシャハイム中野弥生町・立正佼成会大聖堂一帯
7	蚕糸の森公園一帯
8	シャレル荻窪一帯
9	セシオン杉並・妙法寺一帯
10	善福寺川緑地・和田堀公園（西地区）一帯
11	善福寺公園・東京女子大学一帯
12	高井戸駅一帯
13	明大和泉校舎一帯
14	桃井原っぱ公園一帯

番号	こういきひなん場しょ
15	和田堀公園（東地区）一帯
16	芦花公園・明大八幡山グラウンド一帯
17	中野区役所一帯
18	白鷺一丁目地区
19	公社鷺宮西住宅一帯
20	日本郵政・高井戸東小学校一帯



# がっこう おお じ 学校で大きな地しん(しんど5弱 じやく いじょう 以上)がおきたら

## ●がっこう いるとき 学校に

じ 地しんの おお 大きさや がっこう 学校のようすを せんせい 先生たちが しら 調べます。

べんきょうを やめて、  
じ 地しんについての しじや  
ちゅういを き 聞く。



やす じかん とき 休み時間の 時は、あんぜんに き 気をつけて  
せんせい 先生の しじに したがいましょう。

おうちの人 が ひと むかえに くる。



おうちの人 が ひと むかえに  
こ 来れない人は せんせい  
いっしょに まちます。



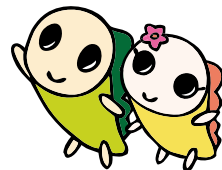
## ●がっこう いくとき かえとき 学校に 行く時や 帰る時

じ 地しんが おきたら どうしますか？

おうちの人と そうだん しましょう。

(れい) ・がっこう 学校か いえ 家か どちらか ちか 近いほうへ  
もどる。

・しんせきの いえ 家などへ いく。



がっこう な  
学校の名まえ

でんわばんごう

ファックス

な ま え  
名 ま え

けつえきがた  
血液型 ( )

きょう おお じ  
今日、大きな地しんがおきるか  
もしれません。

とき ひ かんが  
もしもの時を日ごろから考え、き  
けんから身<sup>み</sup>をまもるこうどうがと  
れるようにじゅんびしましょう。